



NEUROLOGÍA



# SONAMBULISMO

POR: WILLIAM L.S



# DEFINICIÓN

SEGUN EL MANUAL DE PSIQUIATRIA DSM-V, LO CLASIFICA COMO UN TRASTORNO DEL SUEÑO, EN EL QUE EL SUJETO REALIZA ACTIVIDADES DESDE LAS MAS SIMPLES HASTA LAS MÁS COMPLEJAS ESTANDO DORMIDOS.



# EPIDEMIOLOGÍA

MÁS FRECUENTE EN NIÑOS EN UN 40%

EN ADULTOS TAMBIEN SE PUEDE PRESENTAR EN UN BAJO PORCENTAJE, SIN EMBARGO EL SONAMBULISMO EN EL ADULTO PUEDE SER INDICATIVO DE UN TRASTORNO NEUROLÓGICO



# ETIOLOGÍA

SE DEBE A DIVERSOS FACTORES COMO:

- ALCOHOL
- FARMACOS
- ANALGESICOS
- FATIGA
- FALTA DE SUEÑO
- HEREDITARIO



# PATOLOGÍA

EL SUEÑO TIENE 2 FASES PRINCIPALES, LA FASE REM Y NO REM

EL SONAMBULISMO OCURRE EN ONDAS LENTAS DE SUEÑO NO REM/ NO MOR (MOVIMIENTOS OCULARES RAPIDOS), DENTRO DE LAS PRIMERAS 3-4 HRS DEL SUEÑO, ESPECIFICAMENTE EN LA FASE N3 O DE TRANSICIÓN

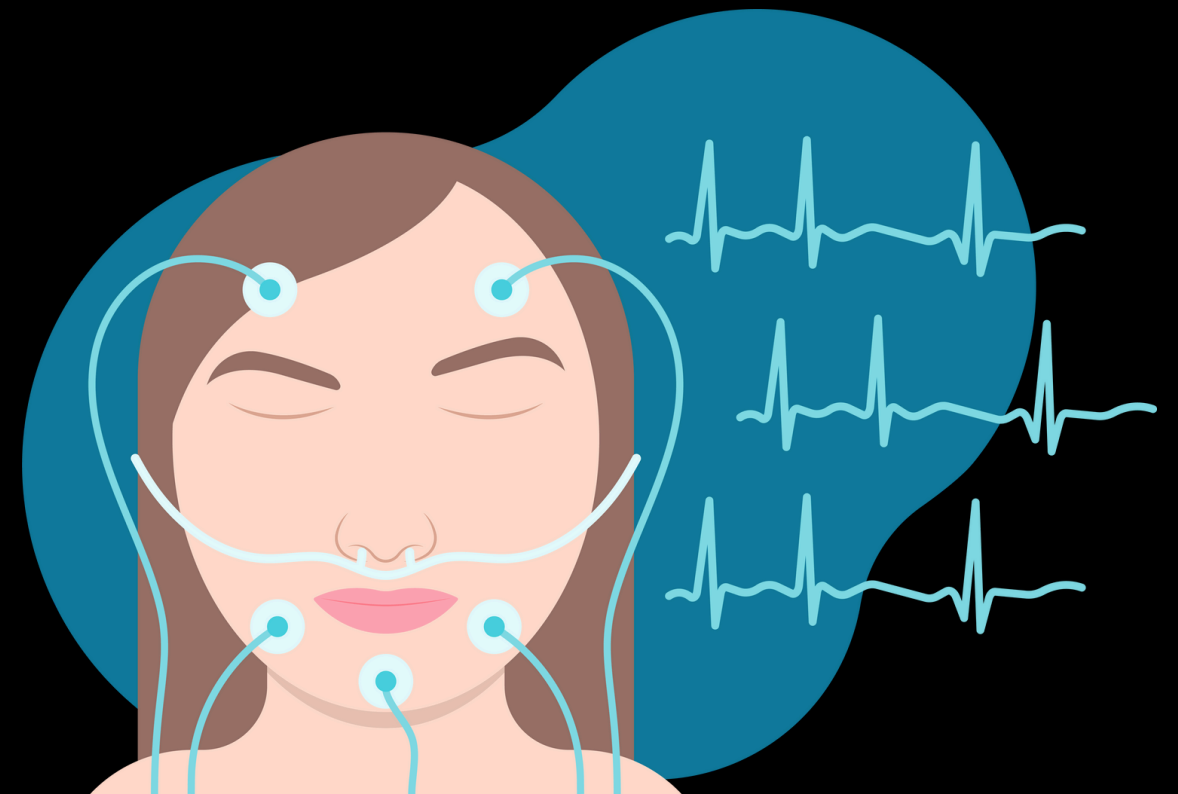
EN LA FASE REM EL CEREBRO TIENE UNA PARTE DORMIDA, SIN EMBARGO EL LOBULO FRONTAL, CEREBELO, Y PARTES DEL TRONCO ENCEFALICO PRESENTAN MAYOR ACTIVIDAD, LO QUE HACE QUE NOS DESPERTEMOS Y REALICEMOS COSAS QUE YA SABEMOS ESTANDO DORMIDO, PARA DESPUES PRESENTAR AMNESIA DE LO OCURRIDO



# DIAGNOSTICO

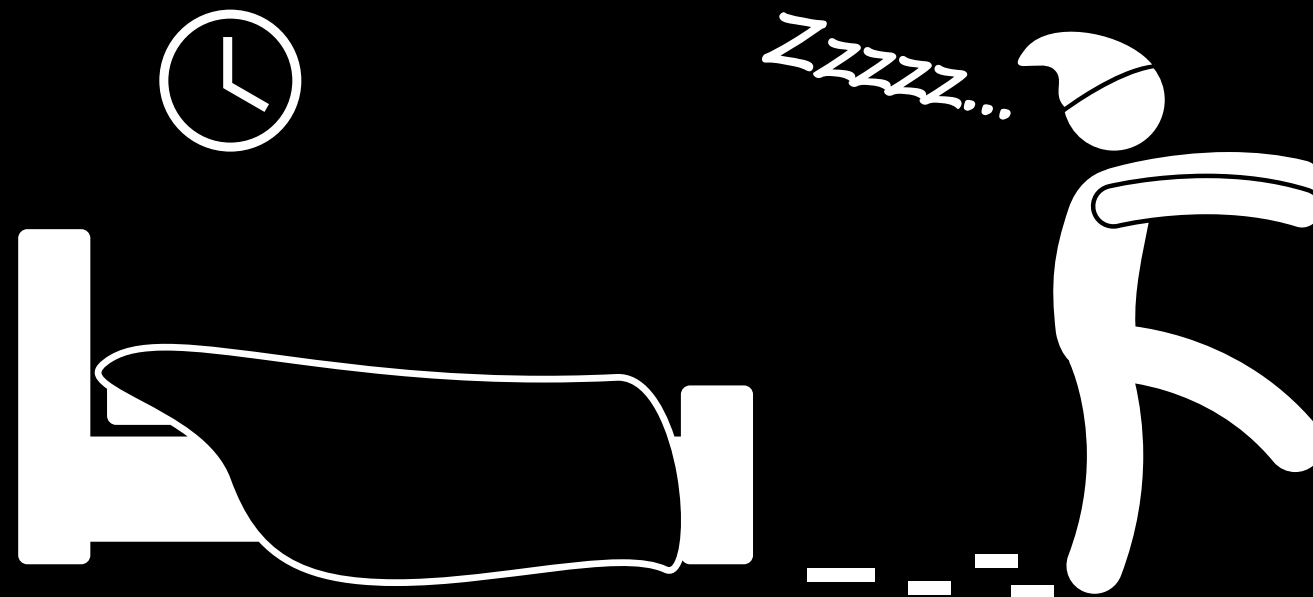
EL DIAGNOSTICO ES CLINICO, MEDIANTE LOS ACONTECIMIENTOS VERBALES DEL SUJETO Y CONFIRMADO POR UN FAMILIAR.

POLISOMNOGRAMA: ESTUDIO BASADO EN LA MEDICIÓN DE LAS ONDAS DEL SUEÑO



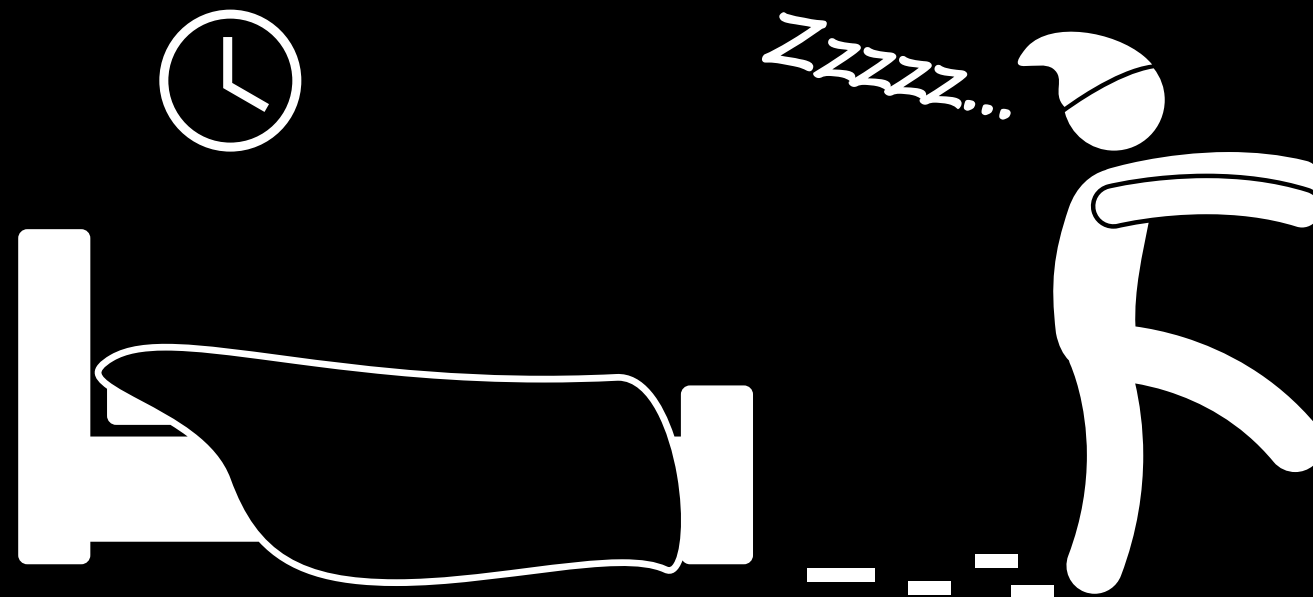
# MEDIDAS GENERALES

- CUIDAR AL SUJETO MEDIANTE SUS EPISODIOS DE SONAMBULISMO
- GUIARLO A LA CAMA CON MUCHO CUIDADO PARA QUE SIGA SU SUEÑO
- EN CASO DE QUE EL SONAMBULO SE ENCUENTRE EN PELIGRO DESPERTARLO DE SU EPISODIO DE CUALQUIER FORMA
- GUARDAS LLAVES, CERRAS PUERTAS Y VENTANAS PARA EVITAR ACCIDENTES



# TRATAMIENTO

- NO REQUIERE TX ESPECIFICO
- LA MAYORIA DE VECES EN EL NIÑO, EL SONAMBULISMO DESAPARECE CONFORME VAN CRECIENDO
- EN EL CASO DE LOS ADULTOS SE RECOMIENDAN TERAPIAS DE RELAJACIÓN PARA CONSILIAR UN MEJOR SUEÑO





- 1. MENCIONA LAS ETAPAS DEL SUEÑO**
- 2. CUALES SON LAS TRES PARTES DEL CEREBRO CON MAYOR ACTIVIDAD DURANTE EL SONAMBULISMO**
- 3. QUE NOS PUEDE INDICAR EL SONAMBULISMO EN EL ADULTO**
- 4. MENCIONA TRES CAUSAS QUE CONLLEVEN AL SONAMBULISMO**
- 5. DE ACUERDO A LAS ETAPAS DEL SUEÑO, ESPECIFICAMENTE EN QUE FASE OCURRE EL SONAMBULISMO**
- 6. MENCIONA QUE SIGNIFICAN LAS SIGLAS DE LA PRIMER ETAPA DEL SUEÑO**

- 1. FASE NO REM Y REM (MOR)**
- 2. LOBULO FRONTAL, CEREBELO Y PARTES DEL TRONCO ENCEFALICO**
- 3. ALGUN TRASTORNO NEUROLÓGICO**
- 4. FATIGA, ALCOHOL, FALTA DE SUEÑO, MEDICAMENTO, ANALGESICOS O HEREDITARIO**
- 5. FASE 3 O TRANSICIÓN**
- 6. MOVIMIENTOS OCULARES RAPIDOS**