



UNIVERSIDAD DEL SURESTE
COMITÁN DE DOMÍNGUEZ
LICENCIATURA EN MEDICINA HUMANA



INTERPRETACIÓN DE RADIOGRAFÍAS DE TÓRAX

ANDY JANETH PÉREZ DIAZ
DR. YASUEI NAKAMURA HERNÁNDEZ
4 SEMESTRE GRUPO D
1 PARCIAL
IMAGENOLOGÍA

COMITÁN DE DOMÍNGUEZ CHIAPAS A 15 DE MARZO DEL 2024

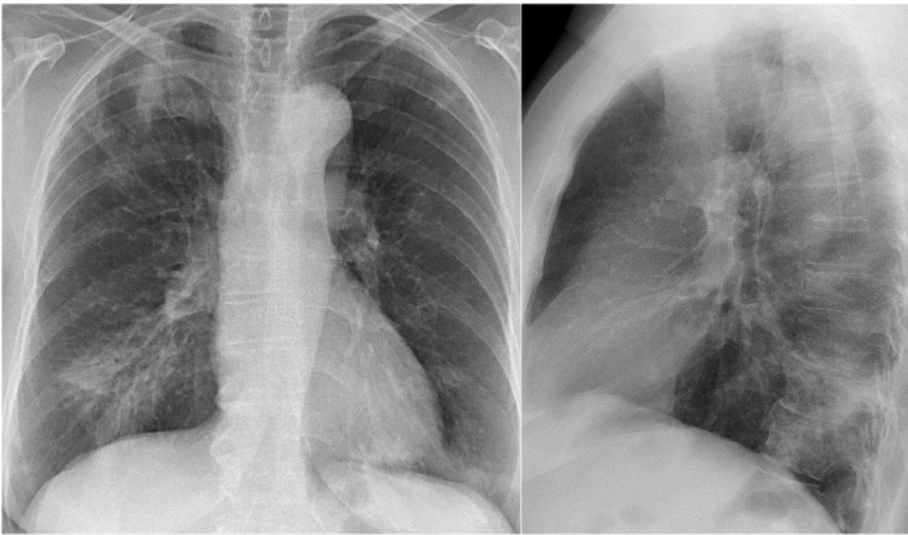


imagen 1: toma postero-anterior, lateral izquierda

- Huesos: columna vertebral de buena disposición sin curvaturas, clavículas normales, radios opacas, con densidad calcio.
- Tráquea en buen estado con adecuada cantidad de aire con estructuras radiolúcidas

en sus laterales y una densidad de aire.

- Se aprecian 7 parrillas costales verdaderas, radiolúcidas, con una densidad calcio.
- Pulmones con adecuada presencia de aire, salida de hileos pulmonares, radiolúcido con densidad agua, hay presencia de colapso del pulmón izquierdo, probabilidad de neumotórax.
- Corazón en buen estado con una radio opacidad y una densidad grasa (gris), presencia de salida de hilios del corazón.

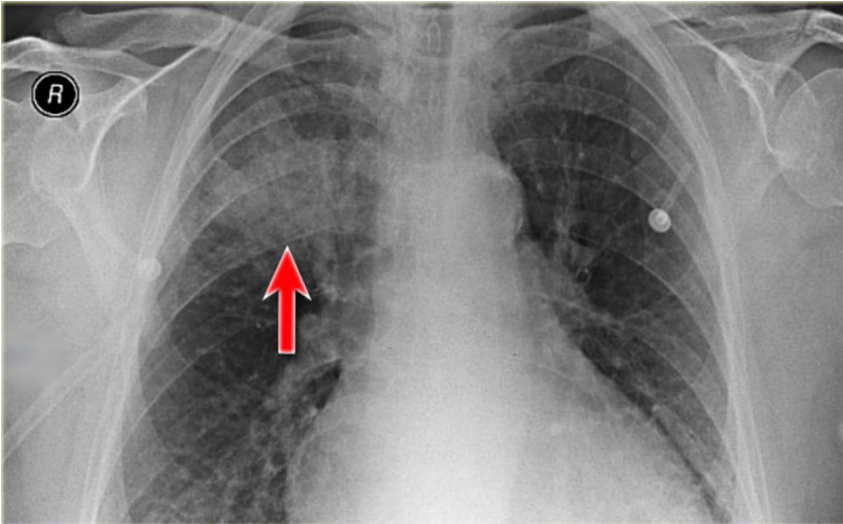


Imagen 2: proyección antero-posterior

- Se observan clavículas en buena posición (clavículas normales)
- Tejido óseo de clavícula integro
- Omóplatos en buena disposición
- Escapulas a la periferia

normal, radiopaco, con una densidad calcio.

- Se logra observar 7 pares de costillas verdaderas con una densidad de calcio
- Se logra distinguir la tráquea con estructuras radiolúcidas en sus laterales con una densidad aire, con una adecuada cantidad de aire
- Pulmones con adecuada cantidad de aire, radiolúcido, y con una densidad de aire (negro), se logra ver la salida del hileo pulmonar
- Corazón en buen estado, normal, con presencia del hileo, con una radio opacidad y una densidad grasa.

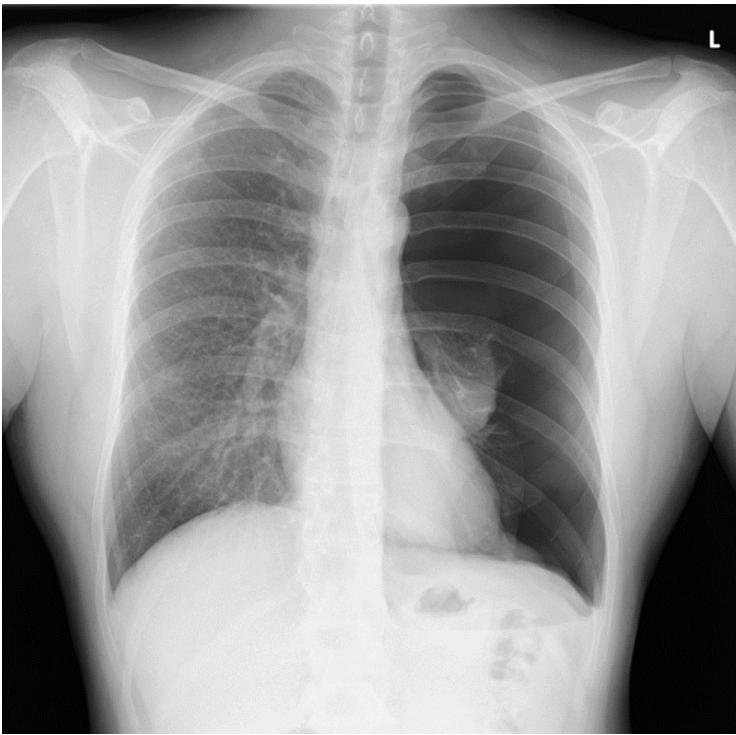


imagen 3: toma postero-anterior

- Piel: no se observan alteraciones, tiene una radiopacidad con una densidad grasa.
- Huesos: clavículas en buena posición normal, con una radiopacidad y una densidad calcio, escapulas a la periferia normal, se puede apreciar 9 pares de costillas, con densidades calcio.
- Tráquea normal, con una columna de aire normal, radiolúcida y una densidad de aire
- Pulmón normal radiolúcido, con una densidad de aire.
- Corazón en buen estado normal

con una radiopacidad y una densidad grasa, se logra apreciar las estructuras vasculares que salen del corazón.

- Se logra visualizar la presencia de la burbuja gástrica
- Se logra visualizar el hígado que esta en buen estado, es radiopaco, con una densidad grasa.

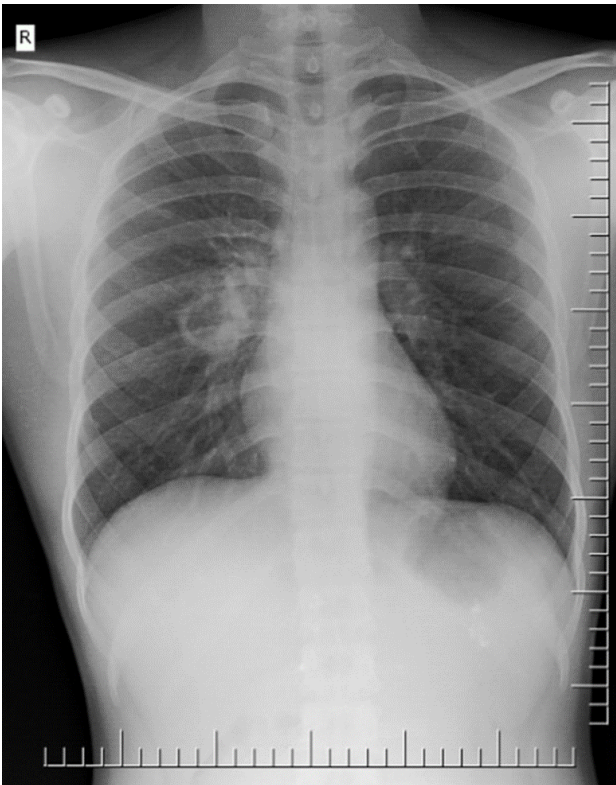


Imagen 4: toma postero-anterior

- Piel: normal sin alteraciones, con una radiopacidad y una densidad de grasa.
- Huesos: columna vertebral en buena disposición sin curvaturas (normal), clavícula en adecuada disposición, se logra observar 7 costillas verdaderas y 3 falsas, con una radiopacidad y una densidad calcio.
- Tráquea en buen estado con buena cantidad de aire en su interior, es radiolúcida y tiene una densidad de aire.
- Pulmones de buen tamaño normal, se visualiza los íleos que salen de ella, es radiolúcida, con una densidad de aire.
- Corazón de buen tamaño con ápices normales que va hacia a la izquierda sin elevaciones.
- Hígado en buen estado radiopaco, con una densidad de grasa.

- Se logra apreciar la presencia de la burbuja gástrica.

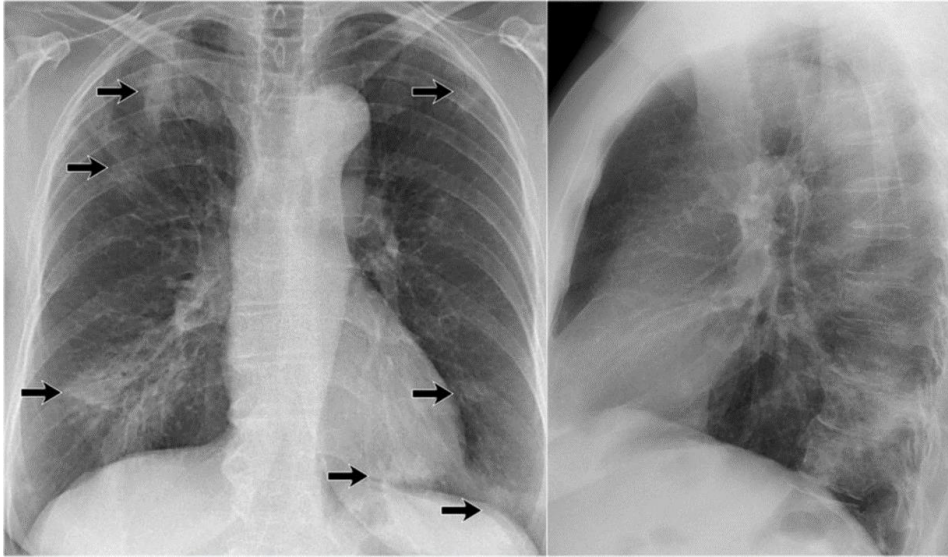


Imagen 5: toma postero-anterior, lateral izquierda

- Huesos: clavículas en buena disposición, tejido óseo de clavículas integras, se logra apreciar una parte del humero, se logra ver 6 pares de costillas, todas son radiopacas, con una densidad de calcio.
- Tráquea en buen estado, buena o adecuada cantidad de aire dentro de ella, estructura radiolúcida en sus laterales
- Pulmones de buen tamaño, lóbulos pulmonares presentes, se aprecia los íleos pulmonares que salen de ella,
- En los pulmones se logra apreciar pequeños nódulos (nódulos pulmonares)
- El corazón es de buen tamaño, con un ápice pulmonar con posición hacia la izquierda