

- **Interpretación de radiografía del tórax**



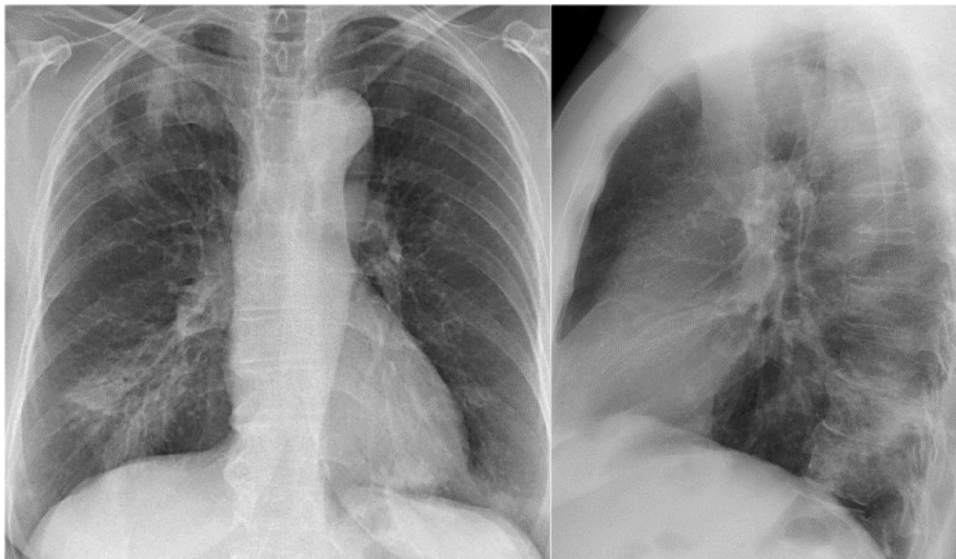
Nombre del alumno: Jennifer González Santiz

Grado y grupo: 4°D

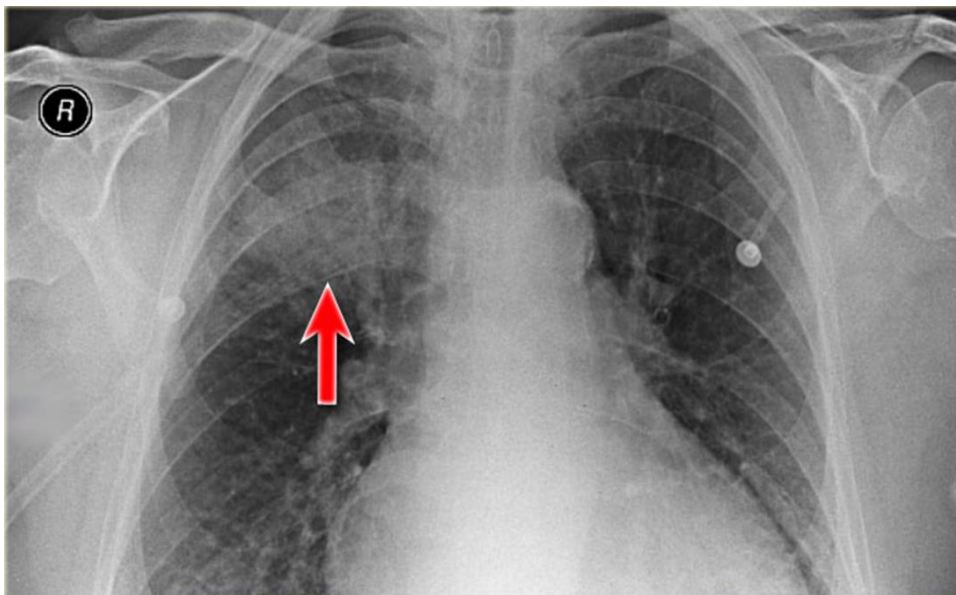
Materia: Imagenología

Nombre del docente: Dr. Yasuei Nakamura Hernández

RADIOGRAFIA DEL TORAX



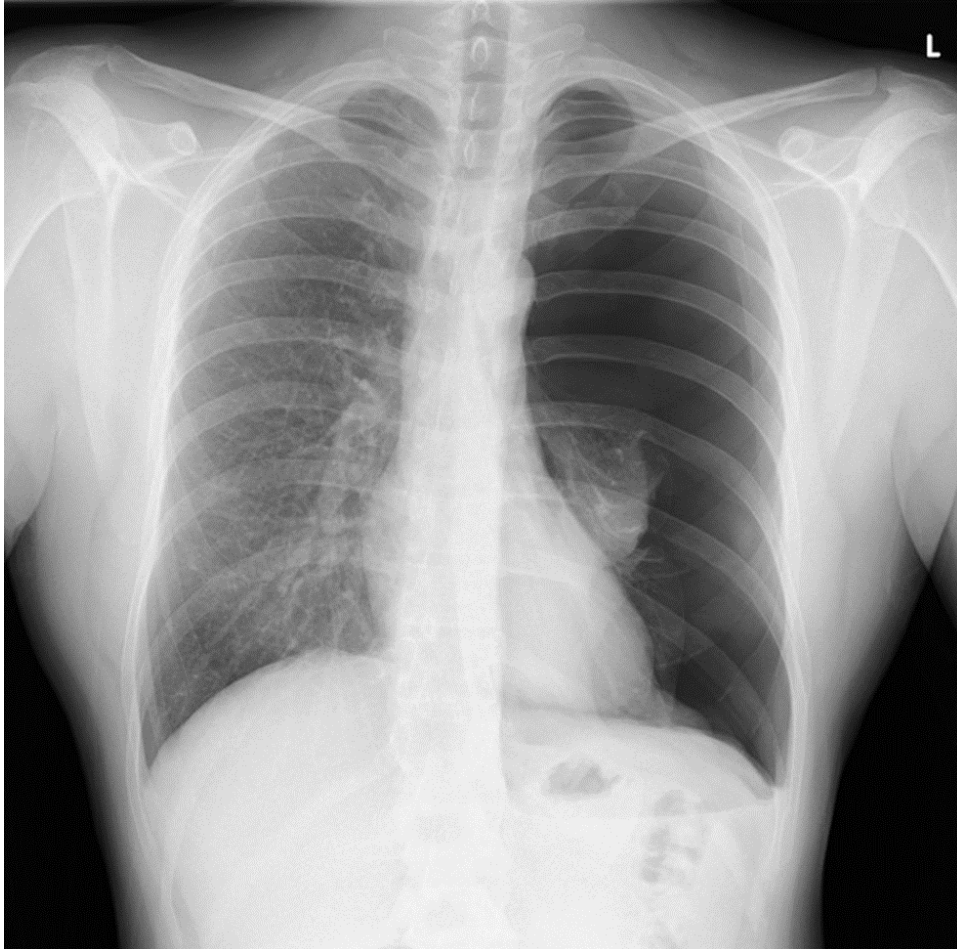
Radiografía de tórax postero-anterior con técnica adecuada, se observa la piel y tejidos sin compromisos, columna vertebral en buena disposición ni curvaturas, clavículas integra, escapula en periferia, abiertas, con un número de costillas de 9 parilla costal de acuerdo con su forma, tráquea con adecuada cantidad de aire, se observa un radiolúcido en ambos pulmones derecho e izquierdos se ve la presencia de los lóbulos superiores e inferiores árbol bronquial normal, se observan los hilos pulmonares, el vértice pulmonar, se observa la presencia de la silueta cardiaca, el botos aórtico y el borde aórtico, se encuentra estructuras como el diafragma, parte del hígado y estomago así como la burbuja gástrica.



Radiografía del tórax anteroposterior, se observa piel y tejidos sin compromisos, la columna vertebral radiopaca, clavículas en adecuada disposición tejido óseo en clavícula integro, escapulas en periferia, abiertas, con un numero de costillas de 8 se ve la presencia de un objeto metálico en la cuarta cotilla del lado izquierdo y del lado derecho en la tercera, parrilla costal de acuerdo con su forma, tráquea

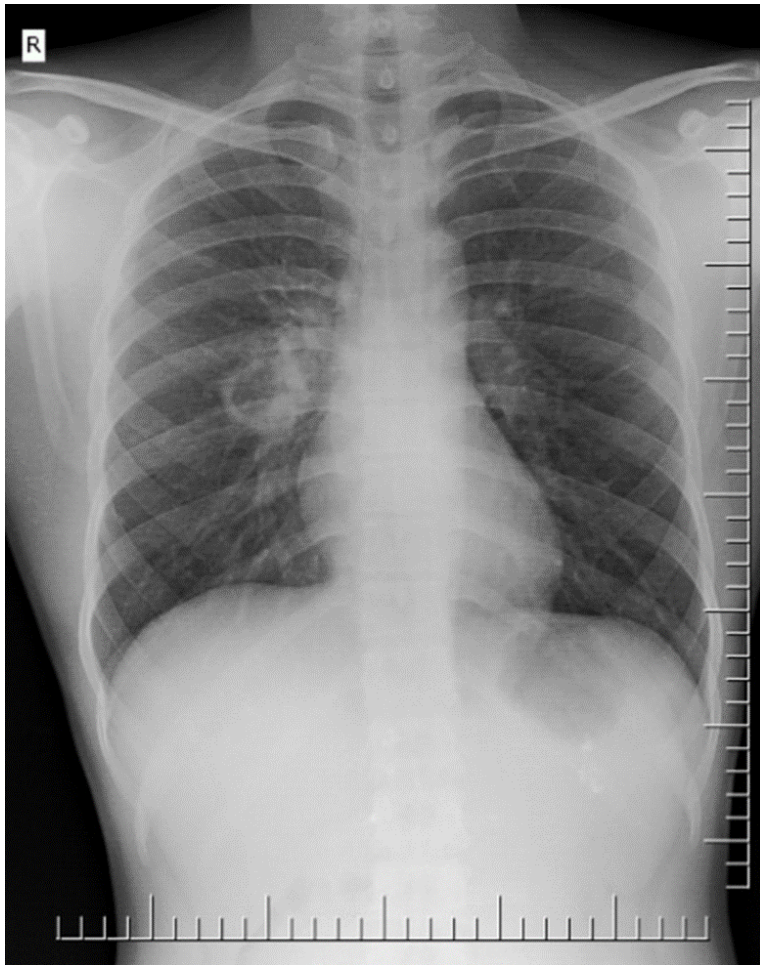
con adecuada cantidad de aire, se observa los pulmones radiolúcidos en ambos se observa un color blanco en el lóbulo superior izquierdo, con la presencia de la silueta cardiaca y del botón aórtico.

Dx: neumonía

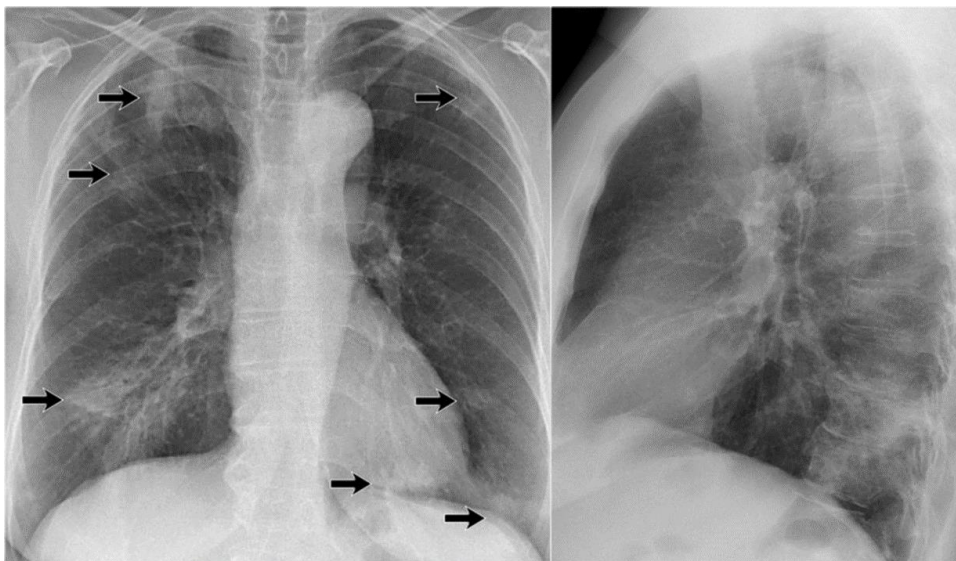


Radiografía del tórax anteroposterior, se observa piel y tejidos sin compromisos, la columna vertebral en buena disposición, clavículas en adecuada disposición con ligera curvatura tejido óseo en clavícula integro, escapulas en periferias, con un numero de costillas de 10 se pueden apreciar que son rectas, traque se puede observar desviada, los pulmones se observa atrapamiento de aire derecho, con la presencia de la silueta cardiaca y el botón aórtico, estructuras como el diafragma, el hígado, el estómago y la burbuja gástrica.

Dx. Neumotórax



Radiografía del tórax anteroposterior, se observa piel y tejidos sin compromisos, columna vertebral en disposición sin curvaturas, clavículas adecuadas integras, escapulas en periferia abiertas, con un numero de costillas de 11 parrilla costal adecuada a su forma, traque con buena cantidad de aire, pulmones se puede observar broncograma aérea en el pulmón derecho, se puede observar también la silueta cardiaca y el botón aórtico, diafragma, la burbuja gástrica y hígado.



Radiografía del tórax postero anterior, se observa piel y tejidos sin compromiso, la presencia de la glándula mamaria, se observa columna vertebral en buena disposición, clavícula en adecuada disposición, tejido óseo íntegro en clavícula, escápulas en periferia, número de costillas de 9, parrilla costal de acuerdo con su forma, tráquea con adecuada cantidad de aire, en los pulmones se observa el hilio bronquial y la presencia de tejido extraño radiopaco en ambos pulmones (nódulos pulmonares), se observa la silueta cardíaca.