



UNIVERSIDAD DEL SURESTE
CAMPUS COMITAN
LIC. EN MEDICINA HUMANA



SINTOMAS GENERALES

MATERIA: SEMIOLOGIA

ALUMNA: JENNIFER GONZALEZ SANTIZ

4TO. SEMESTRE D

NOMBRE DEL DOCENTE: DRA. ROSVANI MARGINE MORALES IRECTA

DOLOR

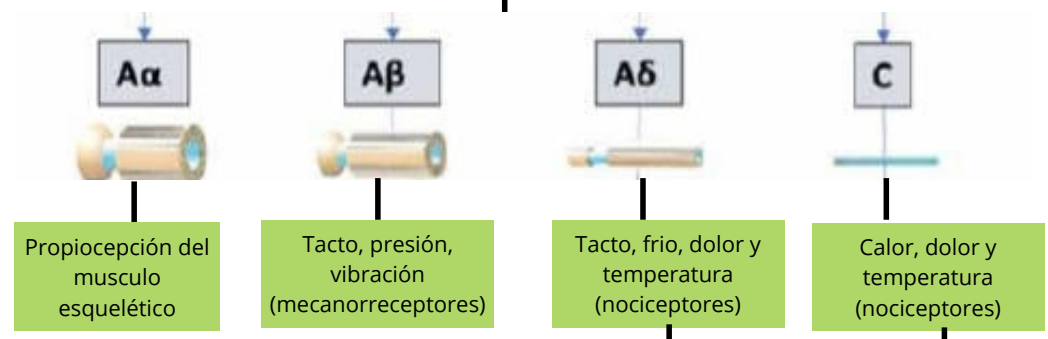
SE DEFINE

Una experiencia emocional y sensorial desagradable asociada con daño tisular potencial o real de los tejidos

FIOPATOLOGIA

SEMIOLOGIA

RECEPTORES



CAUSAS

- Lesiones mecánicas
- Lesiones degenerativas
- Mecanismos vasculares
- Inflamación
- Tumores

LOCALIZACION

Ayuda establecer el órgano que y el proceso lo afecta.

IRRADIACION

Es la extensión a regiones mas o menos distantes

CARACTER

Tipo de dolor: lancinante, urente, pulsátil, sordo, errante, punzitivo, constructivo, fulgurante, cólico, taladrante

INTESIDAD

Leve, moderada o severa

COMIENZO

Insidioso, súbito y brusco

EVOLUCION

Agudo o crónico

Oncológico

ESCALA



TRANSDUCCION

Apertura de los canales de Ca^{2+} y Na^{+}

Liberación: PEGE2, ATP, Histamina, NFG, IL-6, H^{+} , BK, 5-TH

Disminuye el umbral de activación

Liberación: PEGE2, ATP, Histamina, NFG, IL-6, H^{+} , BK, 5-TH

Dolor, rubor, calor y tumefacción

Secreción de sustancias vasoactivas y proinflamatorias

CONDUCCION

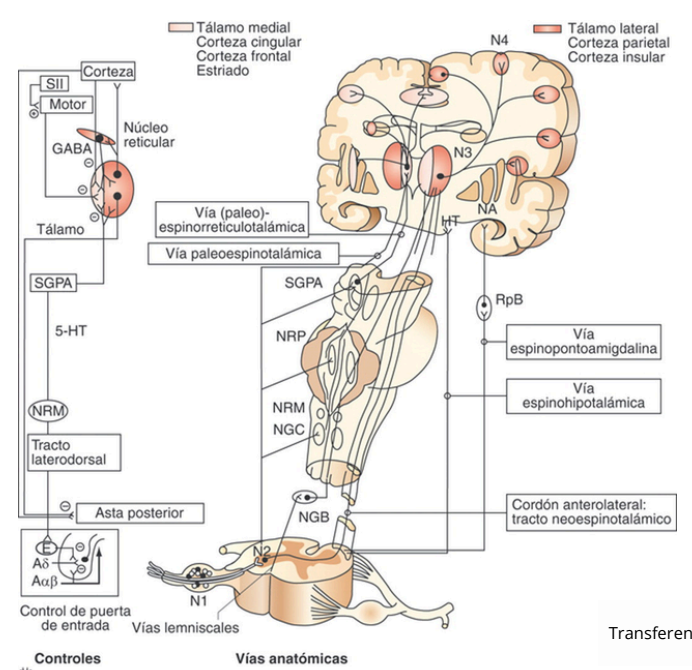
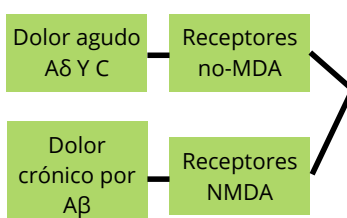
Paso potencial de acción desde el terminal periférico a lo largo de los axones

Transfencia simpática

TRANSMISION

Llegan a nivel del hasta dorsal de la medula espinal

MODULACION



FIEBRE

SE DEFINE:

FIOPATOLOGIA

Elevación anormal de la temperatura pasando los 38°C

TIPOS

CAUSAS

NO INFECCIOSA

- Lesiones del SNC
- Enfermedades neoplásicas
- Afecciones inmunológicas
- Hemolisis

INFECCIOSAS

- Virus
- Bacterias
- Parásitos

GRADOS

HIPERPIREXIA
mas de 41°C

Fiebre alta 39.5-41°C

Fiebre 37.5-39.5°C

Normal 36-37.5°C

Hipotermia
menos de 35°C

SEMIOLOGIA

Síndrome febril
Intensidad de la fiebre
Comienzo
Defervescencia
Síntomas concomitantes
Tipo de curva febril
Causas

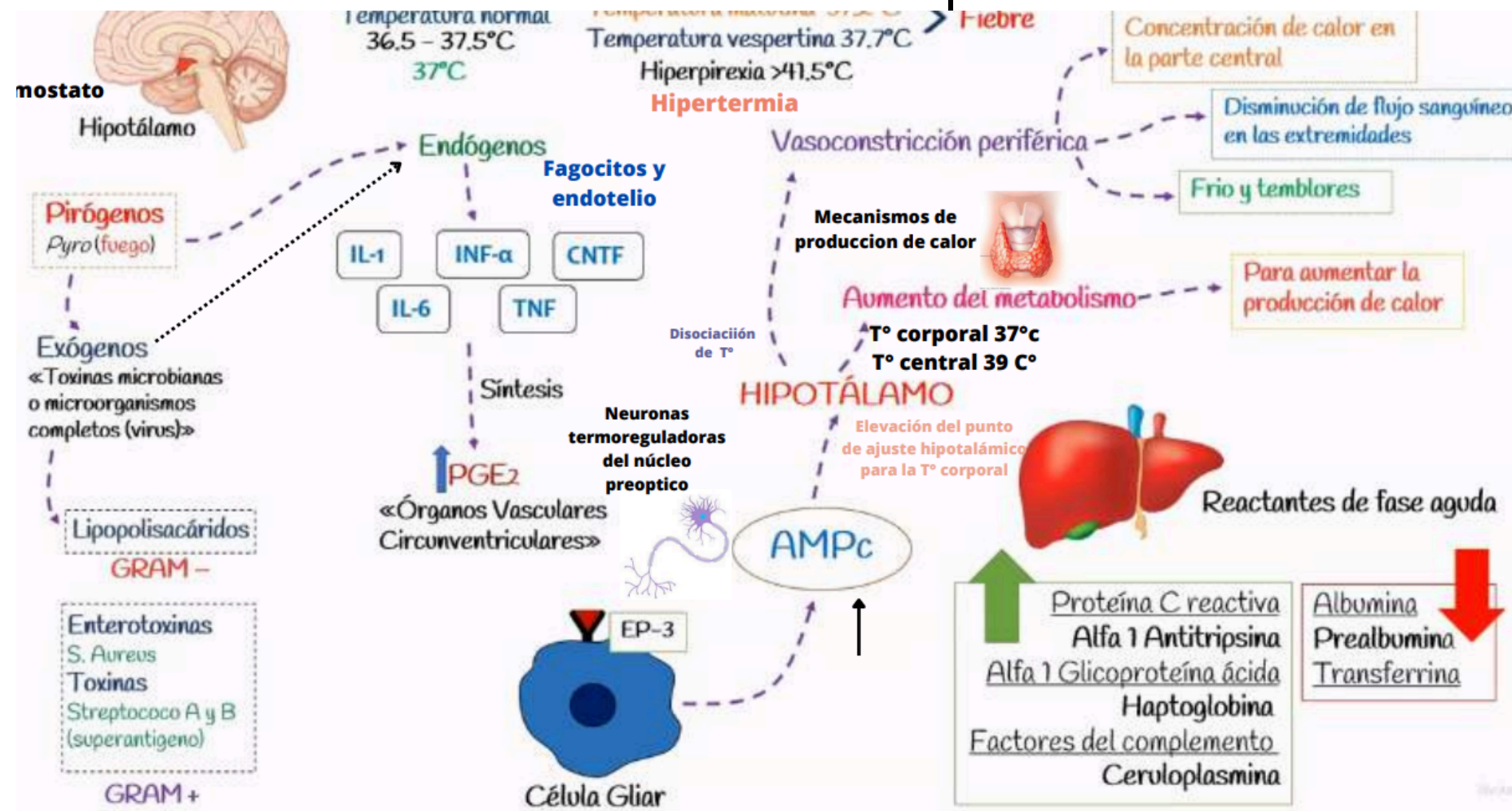
Fiebre continua: es una fiebre mantenida que experimenta variaciones menores de un grado entre la mañana y la tarde.

Fiebre remitente: es la que experimenta variaciones diarias superiores a un grado sin llegar a la norma.

Fiebre intermitente: es aquella en que las variaciones diarias de la temperatura llegan por momentos a lo norma

Fiebre hética, séptica o en agujas: es una variedad de fiebre intermitente en que la variación entre el acmé y el nadir de la fiebre es muy acentuada

Fiebre recurrente: es aquella en que alternan varios días de fiebre con otros tantos de temperatura normal

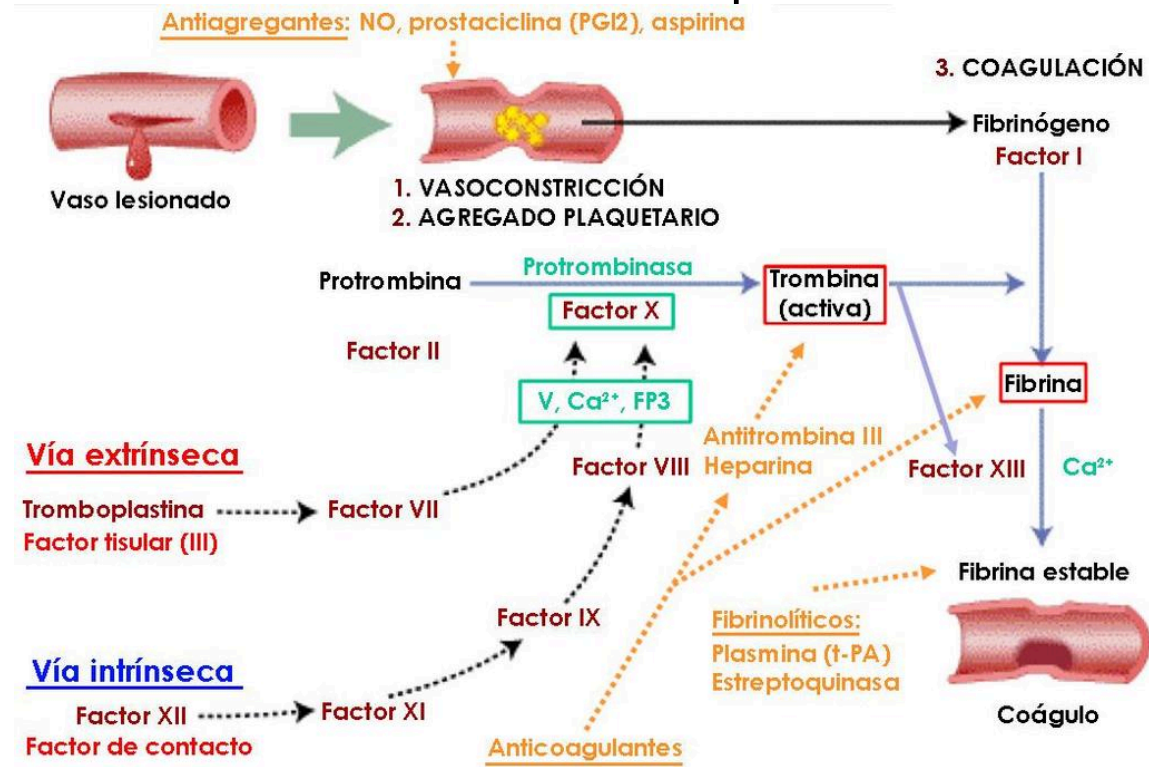


HEMORRAGIA

SE DEFINE

Salida de sangre de los vasos sanguíneos por rotura accidental o espontánea de ellos

FISIOPATOLOGIA



CLASIFICACION

INTERNA

Rotura de vasos sanguíneos de la piel

EXTERNA

Rotura de vasos sanguíneos en el interior del organismo

APARENTE

Visible

INAPARENTE

No visible

TIPO DE VASO

HEMORRAGIA CAPILAR

HEMORRAGIA VENOSA

HEMORRAGIA ARTERIAL

Clasificación de la HEMORRAGIA

	I	II	III	IV
% Pérdida de sangre	< 15%	15-30%	30-40%	> 40%
Volumen (ml) Pérdida de sangre	< 750	750 - 1500	1500 - 2000	2000
FC	< 100	100 - 120	> 120	> 140
PA	NORMAL	NORMAL	HIPOTENSIÓN PAS < 90	HIPOTENSIÓN PAS < 80
FR	14 - 20	20 - 30	30 - 40	> 40
Nivel de conciencia	Ansioso	Ansioso	Confuso / Letárgico	Estuporoso
Diuresis	> 30 ml/h	20 - 30 ml/h	5 - 10 ml/h	ANURIA
Índice de choque	0.7 - 0.9	1.0	1.1	> = 1.7
Lactato	Menor de 2	2 - 4 mmol/l	4-8 mmol/l	Mayor a 8
Hemoderivados	Observar	Considerar	Hemoderivados	Transfusión masiva

EDEMA

SE DEFINE

Acumulación excesiva de líquido y sal en las cavidades serosas o extra vasculares

FISIOPATOLOGIA

PUEDEN SER:

LOCALEZ Obstrucción regional venosa o linfática

GENERALIZADAS Acumulación de agua en el espacio intersticial.

OCULTAS Grado inaparente que se evidencia por aumento de peso.

ESCALA DE GOGET

CLASIFICACIÓN DEL EDEMA PLATAFORMA ENARM

GRADO	MAGNITUD	EXTENSIÓN	GOGET
I	Leve depresión sin distorsión del contorno	Desaparición casi instantánea	+
II	Depresión de hasta 4 mm	Desaparición en 15 seg	++
III	Depresión de hasta 6 mm	Recuperación en 1 min	+++
IV	Depresión de hasta 1 cm	Recuperación de 2 a 5 min	++++

Plataforma ENARM @plataformaenarm

