



**Luis Alberto Ballinas Ruiz**

**Dr. Gerardo Cancino Gordillo**

**Cuadro comparativo**

**Imagenología**

**4° "C"**

**PASIÓN POR EDUCAR**

Comitán de Domínguez Chiapas a 26 de mayo de 2024.



## ESTUDIO ECOGRÁFICO

## DIMENSIONES NORMALES DE CADA ESTRUCTURA

## CARACTERÍSTICAS ECOGRÁFICAS NORMALES

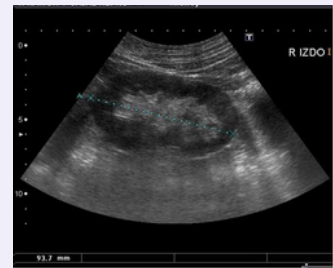
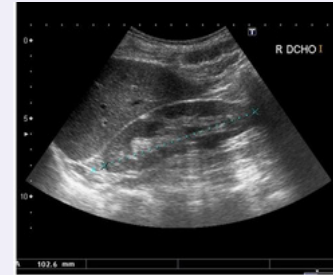
## IMAGEN

### Ecografía renal

El riñón se explora con el paciente en decúbito supino o lateral. Se medirá su eje longitudinal y transverso. En su eje longitudinal, su forma es elíptica y su ecoestructura normal consta de: cápsula (blanco), parénquima (negro) y seno (blanco). En ocasiones, se pueden ver las pirámides medulares discretamente más oscuras que el parénquima normal; se pueden localizar y ver la evolución de hematomas y urinomas, que se verán hipocogénicos inicialmente, luego ecogénicos, y a menudo heterogéneos, pudiendo localizarse en el parénquima o perirrenales, rodeando a este.

- El riñón sano mide entre 10 y 12 cm, siendo el izquierdo discretamente mayor que el derecho.
- Se considera significativa una diferencia de longitud entre ambos riñones mayor de 1,5 cm.
- El tamaño renal se correlaciona con el peso y la talla del paciente.

En la ecografía de riñón se pueden observar anomalías en el tamaño y la ubicación de sus riñones. Señales de la presencia de lesiones o daño en sus riñones, incluyendo indicios de infección en los riñones. Piedras en los riñones, quistes, o tumores, incluyendo piedras que podría estar bloqueando el drenado normal de sus riñones.



### Ecografía esplénica

En el estudio ecográfico de bazo se puede llegar a observar lo que se aprecia una imagen en doble contorno de forma anecogénica que se debe a una acumulación de sangre entre el bazo y la cápsula intacta

En las dimensiones del bazo se debe conseguir en un corte longitudinal que pase por el hilio esplénico, a través del eje mayor 12cm aproximadamente y el área de 50cm.

Se logra observar a una estructura de forma triangular que está situada en el hipocondrio izquierdo; que es de patrón ecogénico homogéneo y presenta una ecogenicidad similar a la del hígado.

