



Anan Villatoro Jiménez

Dr. Gerardo Cancino Gordillo

Imagenología

Interpretaciones

Cuarto Semestre

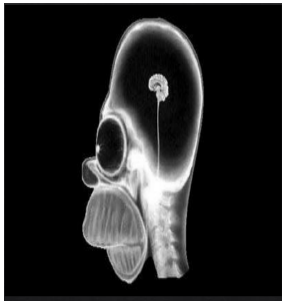
“C”

Comitán de Domínguez Chiapas a 15 de marzo del 2024.

Interpretaciones básicas

ACTIVIDAD 1

INTERPRETACIONES BASICAS



1. Radiografía lateral de craneo donde se observa a un personaje de caricatura, que cuenta con un cráneo de tamaño prominente a comparación de la masa encefalica y el tronco encefalico que son de dimensiones pequeñas, presenta una órbita ocular de anormalmente grande con los huesos de la nariz en forma de cono y el tejido graso que lo rodea con una forma cubica, maxilar superior de forma semi cubica que contiene piezas dentales al igual de la mandibula con un tamaño de dimensiones más pequeñas con sus respectivas piezas dentales, se observan huesos cervicales C1-C5



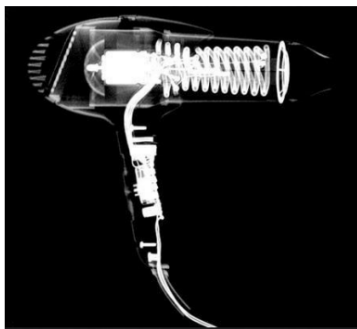
2. Radiografía lateral de creneo y cervicales aparentemente de paciente del sexo femenino, encontramos audifonos de cable que rodean de manera coronal al creneo llegando al oído externo, craneo con buena forma y tamaño, órbita adecuada en tamaño con el craneo, maxilar superior y mandibula con respectivas piezas dentales, creando protusión superior, aparentemente paciente al momento de tomar la radiografía se urgaba la nariz con el dedo anular, se aprecian huesos cervicales C1-C7 y huesos toracicos T1-T7 aproximadamente, manubrio y cuerpo del esternón apreciables.



3. Radiografía lateral aparentemente de un peluche de juguete por ausencia de piezas óseas, se aprecia pelo implantado en la cabeza esta cuenta con forma esferica con una trompa pequeña, cuerpo en forma de "L" unido a las 4 patas y una cola trenzada con una pequeña liga al final de esta.



4. Radiografía abdominal de canino hembra, donde se aprecia tejido graso rodeando a columna vertebral, esta cuenta con implatación de últimos arcos costales una cola y patas traseras. Se aprecian lobulos inferiores de los pulmones dividiendo la región abdominal por el diafragma, abdomen se aprecian pequeñas columnas vertebrales (7 aprox) en región abdominal posiblemente caninos en gestación.



5. Es una radiografía lateral de una secadora, podemos observar la carcasa de la secadora con posible materia de plástico, en la parte superior izquierda podemos una regilla para la entrada de aire, en la parte media se aprecia motor de la secadora unido a una resistencia que llega a la parte anterior con la salida del aire, en la parte inferior se observa boton que activa la mquina unido al cable de corriente.



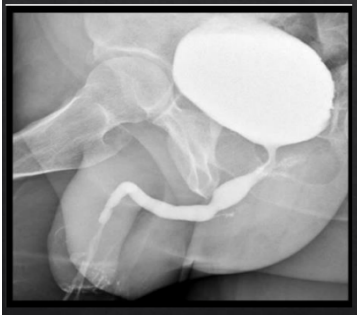
6. Radiografía de un control de play station con forma cercana a una mariposa, donde se aprecia una carcasa de plástico unido a un cable de corriente eléctrica que en su interior se encuentran los botones y joysticks que sobresalen y se aprecian unas piezas metálicas en la parte inferior,



7. Radiografía de un estuche, se ve que la carcasa de este es de un material de plástico y en la parte superior se ve la agarradera, dividida en dos partes, en la parte superior se ven alrededor de 4 por encima de estos una máquina para planchar el cabello que contiene un cable que llega a la mitad del estuche en la parte inferior izquierda se ve un dildo, a lado de este un estuche para cortar uñas, encontramos un peine y productos para acomodar el cabello, tira de 8 pastillas en la parte superior derecha y lo que al parecer es un espejo por el reflejo en la parte media derecha.



8. Radiografía en la que se observa maleta aparentemente de plástico al igual que la agarradera unida a esta, que en su interior se encuentra en la parte superior izquierda se observan un paquete de 4 llaves, abajo de estas un patito de hule, así mismo una bola de caucho así como una mancuerna, en la parte derecha se encuentran unos tenis deportivos y en la parte de en medio un kit de higiene personal que cuenta con un corta uñas, desodorante, rastrillo y un peine, por encima de este unos goggles de natación



9. Radiografía pelvica de tejidos blandos de paciente masculino con contraste en vejiga y uretra, donde en la parte superior derecha se aprecia la cabeza del fémur, por encima de esta la vejiga y por debajo el cuerpo y glande del pene, testiculos bien implantados.



10. Radiografía pelvica de tejidos con contraste en cuello uterino, útero y trompas de falopio, en hipogastrio se logra ver algunos asas intestinales, se aprecia ala del ilion, ramas superiores del pubis y agujero opturador.

Interpretaciones radiograficas

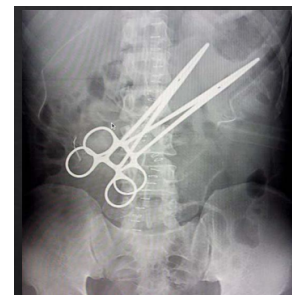
ACTIVIDAD 2: DENSIDADES RADIOGRAFICAS Y TERMINOLOGIA (5 IMAGENES)

- IMAGEN 1

Región corporal: Radiografía abdominal

Aire	- En cuadrante superior derecho se logra observar al estómago, a nivel de flanco derecho se aprecian las asas intestinales
Grasa	Peritoneo
Líquido/T. Blando	En hipocondrio derecho se logra observar al hígado, así como la flexura hepática que lo acompaña
Calcio	En la parte superior se logran ver los arcos costales N° 11-12, así mismo se logran ver los huesos T12 y L1-L5 y el hueso sacro, así como ambas crestas ilíacas y el ílion de los huesos de la pelvis
Metal	En región media abdominal se aprecian 2 pinzas quirúrgicas de tamaño considerable, que están superpuestas, donde la pinza de abajo cuenta con una sutura, de igual manera grapas que van desde región epigástrica hasta hipogastrio

Radiopaco	Arcos costales, hígado, columna vertebral, pinzas quirúrgicas, grapas, cresta ilíaca de la pelvis y suturas
Radiolucido	Asas intestinales, estómago y pequeña porción de la vejiga



- IMAGEN 2

Región corporal: Radiografía abdominal

Aire	En región superior (toráx) se logran ver el aire en lobulos inferiores de los pulmones, en hipocondrio izquierdo es apreciable la circunferencia del estómago en región media se aprecian considerablemente algunas asas intestinales
Grasa	Por debajo de la línea de los lobulos inferiores del pulmón encontramos a las mamas
Líquido/T. Blando	En línea media paralelo con la columna vertebral se visualiza el M. Psoas con insercción en T12-L5
Calcio	En región toracica inferior se encuentran los arcos costales N° 10-12, en línea media se aprecian los huesos T11-T12 y L1-L5, de bajo de estas el H. Sacro y el scaro, de donde surge el H. Coxal con una difuminación a radiolucido en las crestas hiliacas
Metal	Sin datos

Radiopaco	G. Mamarias, arcos costales, columna vertebral, H. Sacro, Coccix, M. Psoas, H. Costal
Radiolucido	Lobulos inferiores de los pulmones, asaas intestinales en epigastrio



- IMAGEN 3

Región corporal: Radiografía pelvica ósea

Aire	En mesogstrío se aprecian asaas intestinales
Grasa	Sin datos
Líquido/T. Blando	Sin datos
Calcio	Encontramos huesos lumabares de que inician con la mitad de T1 hasta T5, unido del sacro y coccix, en pelvis menor se aprecian materal esferico de diferentes tamaños que abaracan

	desde la sinfisis del pubis hasta altura de línea arqueada, probablemente litos en vejiga x
Metal	Sin datos

Radiopaco	Columna vertebral (L1-L5), litos en vejiga
Radiolucido	Flanco derecho e izquierdo

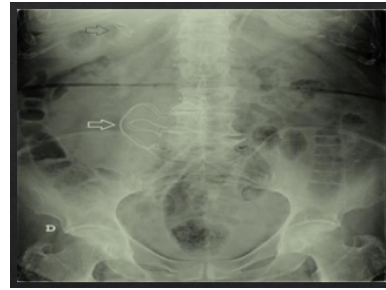


- IMAGEN 4

Región coporal: Radiografía abdominopélvica

Aire	Podemos observar las asas intestinales en del colon ascendente y descendente x
Grasa	Peritoneo
Líquido/T. Blando	Se aprecian el tejido de la pelvis, en región del mesogastrio se observan M. Psoas y en recto, colon descendente existe una acumulación de materia fecal (estreñimiento)
Calcio	Se aprecian la cabeza del femur, H. Pubis, las crestas iliacas, cóccix, sacro y columna vertebral (L1-L5) y arriba de hipocondrios se observan los arcos costales flotantes
Metal	En región del mesogastrio se observa una circunferencia con forma de espiral, probablemente una sutura y en hipocondrio derecho dos grapas quirúrgicas

Radiopaco	Arcos costales (10-12), columnar vertebral (L3-L5), sutura, H. Sacro, Crestas íliacas, cabeza del femur, sínfisis del pubis
Radiolucido	Burbujas gástricas en flexura hepática del colon, colon ascendente, colon descendente y recto se puede apreciar moteado fecal fecal



- IMAGEN 5

Región corporal: radiografía pélvica

Aire	En flanco izquierdo se aprecia una tonalidad radiolucida, aparentemente por movimiento del px, superior a esta al parecer burbuja gástrica en flexura esplénica
Grasa	Peritoneo
Líquido/T. Blando	Sin datos
Calcio	En línea media se observan huesos lumbares L2-L5, crestas íliacas, unido al sacro, sínfisis del pubis y la línea pectínea bien delimitada
Metal	A la altura de la escotadura de la ciática mayor derecha se aprecia objeto con forma rectangular de aproximadamente 2x1 cm aparentemente densidad metal

Radiopaco	Columna vertebral L2-L5, crestas íliacas, sacro, sínfisis del pubis y la línea pectínea de la pelvis
Radiolucido	Vejiga y parte radiolucida por movimiento

