



Diana Citlali Cruz Rios

Dr. Gerardo Cancino Gordillo

Interpretaciones Radiográficas

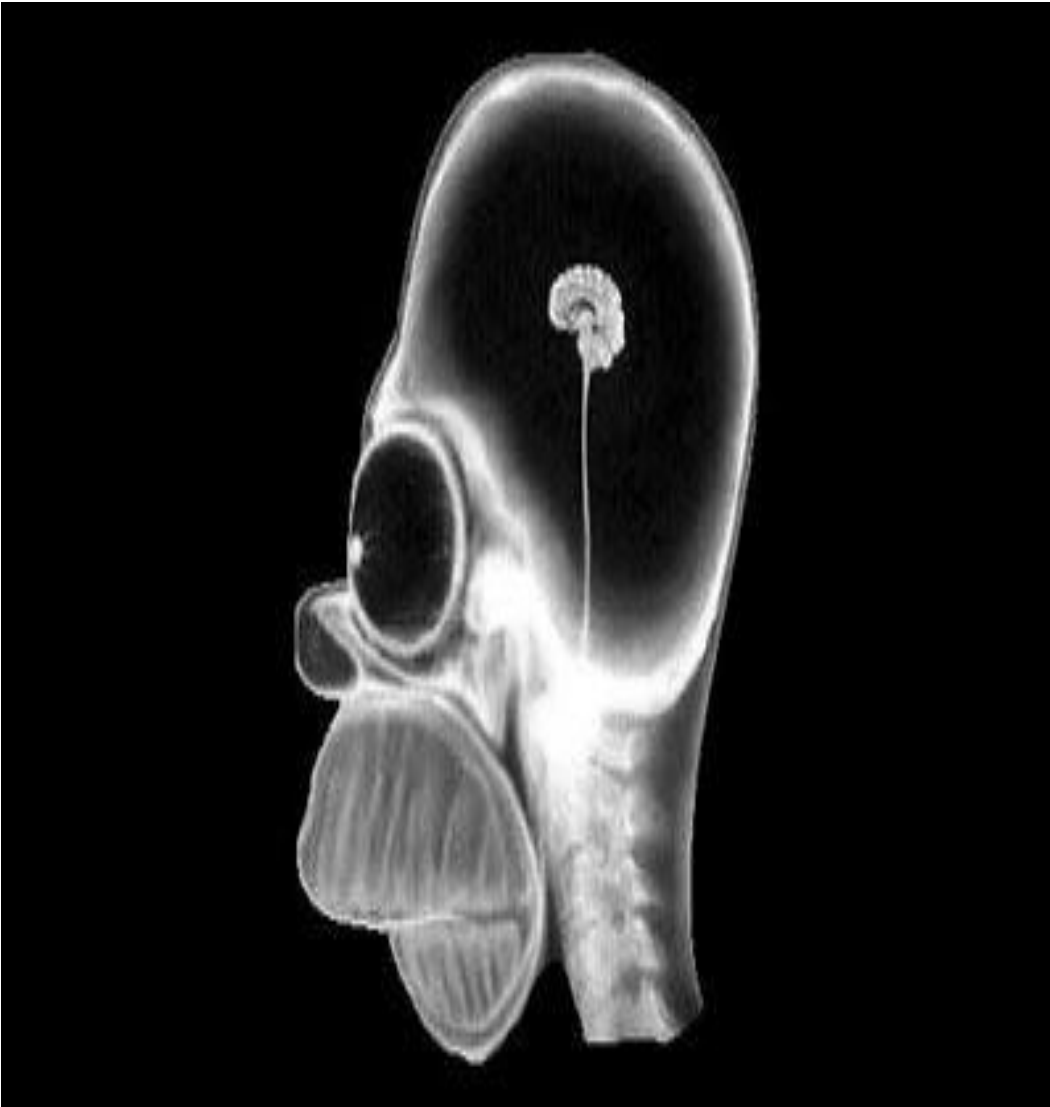
PASIÓN POR EDUCAR

Unidad 1

Imagenología

4° “C”

IMAGEN 1



INTERPRETACION

Se observa una radiografía de una persona con un cerebro pequeño y una cabeza grande, también se puede observar que su ojo es ovalado, con una nariz cuadrada y en su interior se puede observar parte del hueso de su nariz, también se observa que tiene unos labios muy grandes siendo que el labio superior es más grande que el inferior y finalmente puedo observar sus vertebras.

IMAGEN 2



INTERPRETACION

Se observa una radiografía de una mujer la cual lleva puesto unos audífonos grande los cuales se alcanza a observar los cables del mismo colgando por su tórax, la persona lleva su cabello amarrado como tipo coleta y se puede apreciar que su cabello es largo, también se observa los huesos de su mano, así como parte de la columna vertebral, algunos arcos costales y también se observa que lleva puesta una camisa.

IMAGEN 3



INTERPRETACION

Se observa una radiografía de un animal tipo pony de juguete, ya que no se alcanza a observar presencia de huesos, también se puede observar que tiene 4 patas, una cola, un ojo, y con pelo en la cabeza, así como un tipo cuerno o moñito, y también puedo observar una figurita en la parte del glúteo.

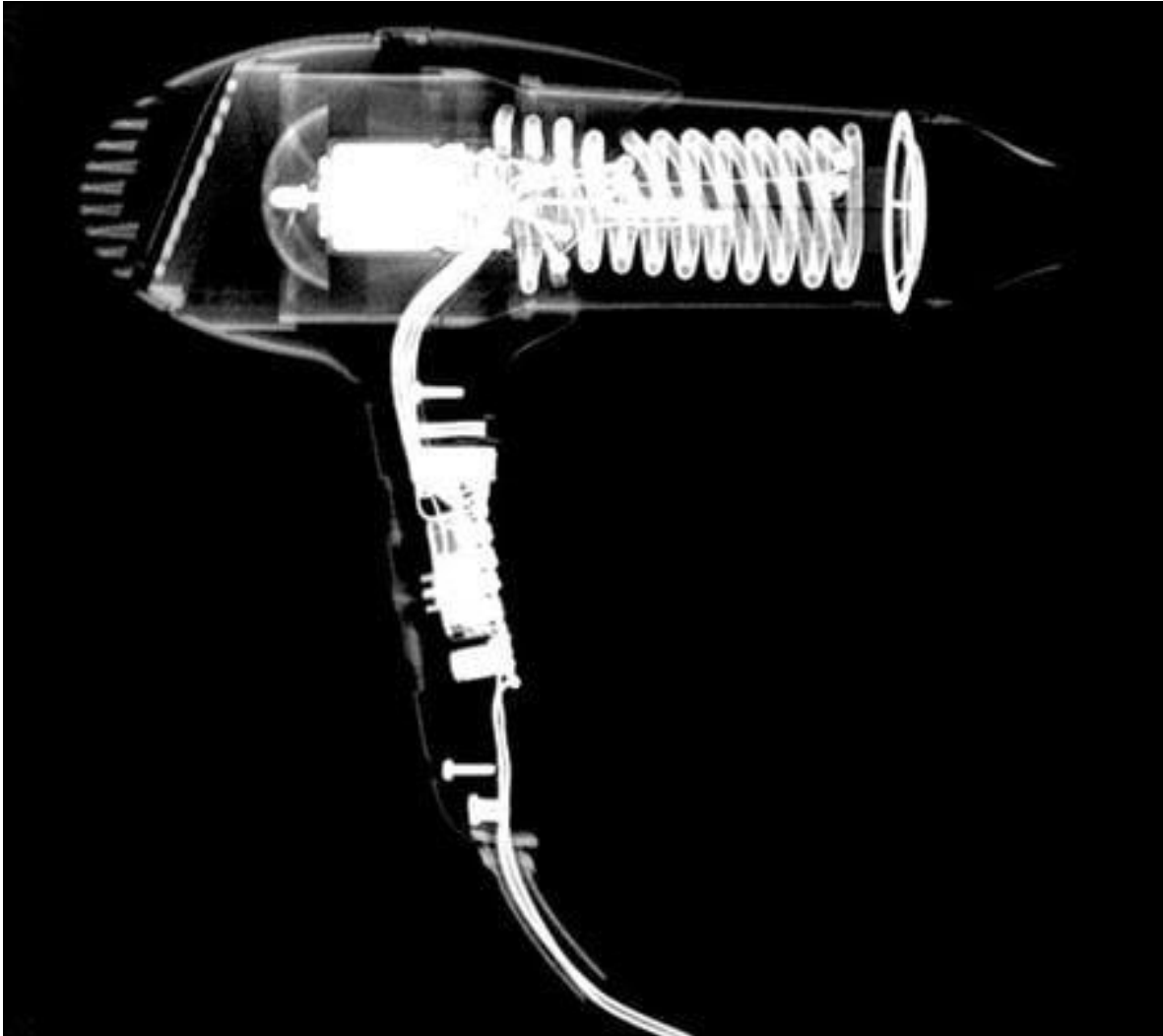
IMAGEN 4



INTERPRETACION

En esta radiografía puedo observar parte de la columna vertebral, arcos costales, huesos de la piernas como el fémur y una cola de un animal hembra embarazada porque en la parte abdominal se puede observar 6 cabecitas con su respectivas columna ya formándose.

IMAGEN 5



En esta radiografía se puede observar una secadora de cabello que en su interior se puede observar un espiral como de metal, de igual forma se puede observar cables, orificios en la parte posterior donde posiblemente salga el aire, y también se puede observar el mango y un cuadro donde van los botones para encender y apagar la secadora.

IMAGEN 6



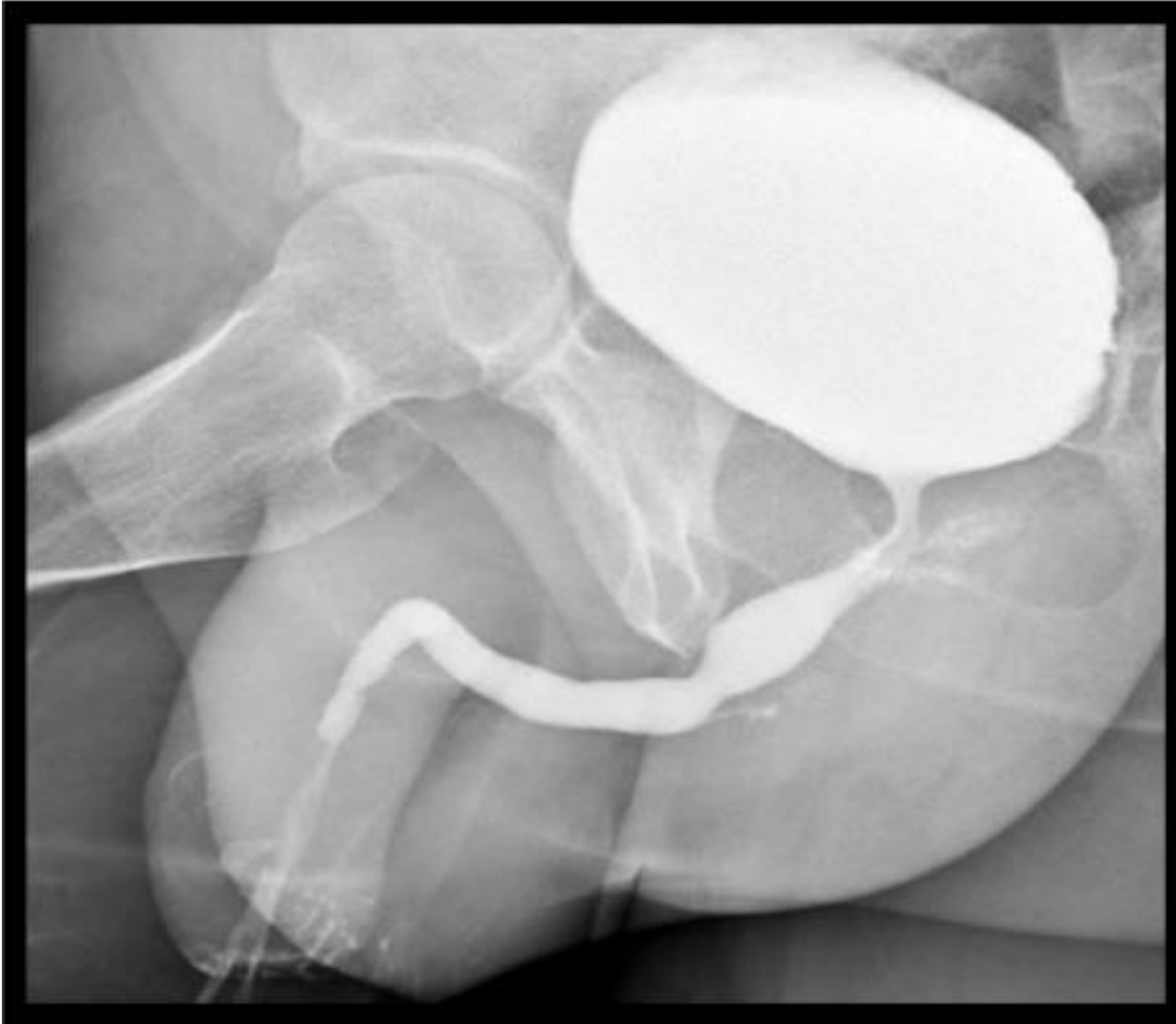
En esta radiografía se puede observar un control de Xbox y en su interior todas las piezas que lo componen y un cable, en la parte superior se observan 2 formas cuadradas y 2 circular en la parte inferior, así como los botones con lo que se manejaría el control.

IMAGEN 8



Se observa una radiografía de una maleta de forma cuadrada, y se alcanza a observar la agarradera, y en su interior se observan unas llaves, una figurita en forma de pato, se observa una pesa, unos tenis, una bolsa pequeña como un kit de cuidado personal que incluye un peine, corta uñas, un frasco como desodorante y un rastrillo, una bola negra y unas gafas de natación.

IMAGEN 9



Se observa una radiografía donde se alcanza a observar parte del fémur, así como la vejiga y su conducto.

IMAGEN 10



INTERPRETACION

Se observa una radiografía donde puedo ver la trompa de Falopio, los ovarios, el útero y la pelvis.

1) RADIOGRAFIA ABDOMINAL



METAL	AIRE	CALCIO	LIQUIDO O TEJIDO BLANDO	GRASA
<ul style="list-style-type: none"> • A nivel del abdomen puedo observar 2 Pinzas quirúrgicas, así como material quirúrgico posiblemente un hilo o sutura • Y en flanco derecho se observan grapas. 	<ul style="list-style-type: none"> • Hazas intestinales 	<ul style="list-style-type: none"> • Arcos costales • Columna • Pelvis • Cabeza del fémur 	<ul style="list-style-type: none"> • Borde hepático • Musculo psoas 	<ul style="list-style-type: none"> • Grasa intraabdominal

RADIOPACO	RADIOLUCIDO
<ul style="list-style-type: none"> • Pinzas quirúrgicas • Columna vertebral • Arco costal • Inicio del fémur • Pelvis 	<ul style="list-style-type: none"> • Intestino

2) RADIOGRAFIA ABDOMINAL



AIRE	GRASA	METAL	CALCIO	LIQUIDO O TEJIDO BLANDO
Puedo observar la parte inferior del pulmón	Tejido adiposo mamario Tejido adiposo abdominal		Arcos costales Vertebras pelvis	Vejiga Musculo psoas

RADIOPACO	RADIOLUCIDO
Vertebras Arcos costales pelvis	2 bases del pulmón Tejido mamario Tejido adiposo abdominal

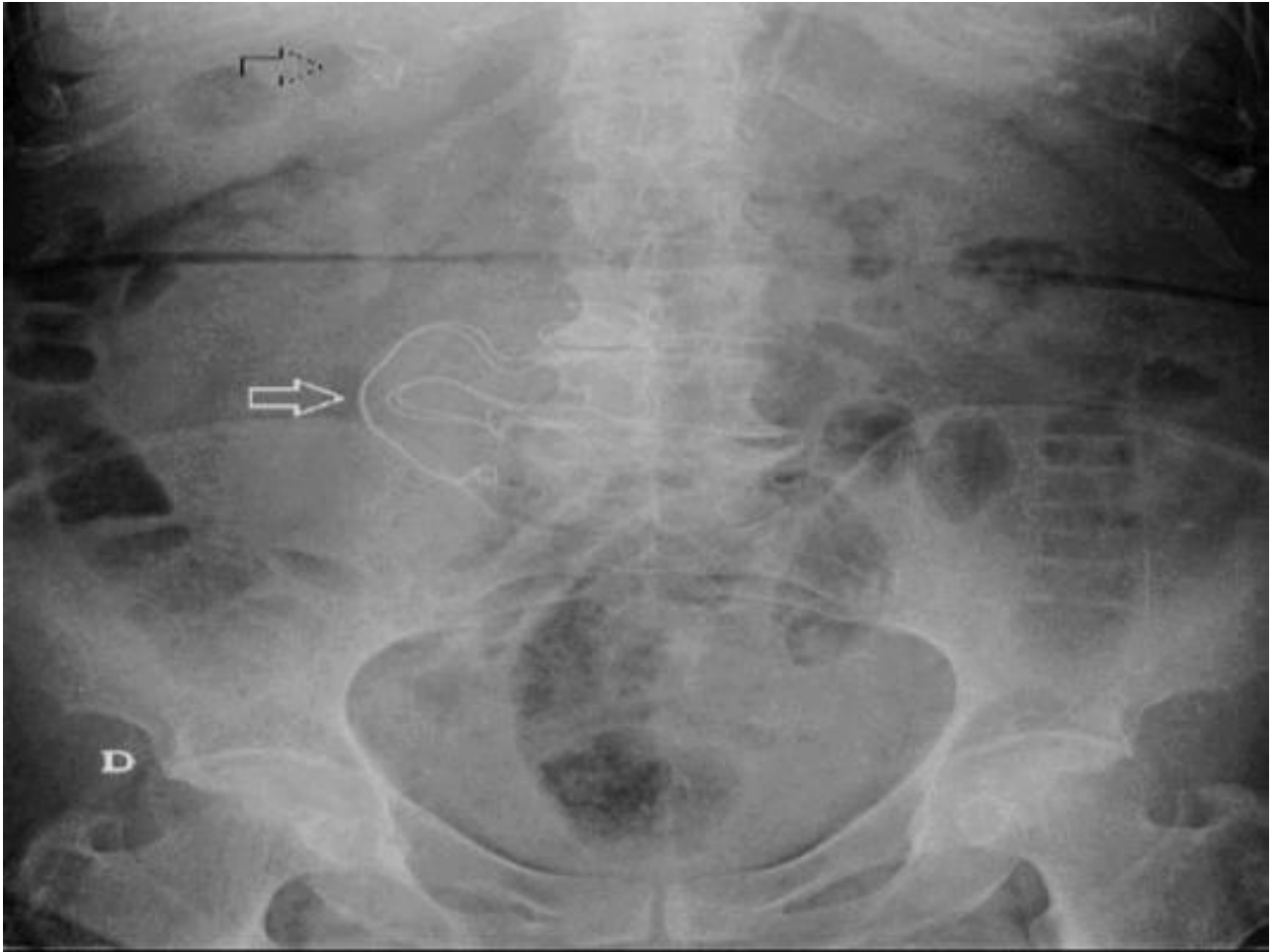
3) RADIOGRAFIA ABDOMINOPELVICA



RADIOPACO	RADIOLUCIDO
Columna Pelvis Litos	vejiga

AIRE	METAL	CALCIO	LIQUIDO O TEJIDO BLANDO	GRASA
Asas intestinales		Pelvis Columna Parte superior de la cabeza del fémur Litos	Vejiga	

4) RADIOGRAFIA ABDOMINAL



AIRE	GRASA	LIQUIDO O TEJIDO BLANDO	METAL	CALCIO
Asa intestinal	Tejido adiposo abdominal	Vejiga Material fecal	2 grapas Material quirúrgico	Columna Pelvis

RADIOPACO	RADIOLUCIDO
Columna Pelvis	Vejiga Tejido Adiposo Abdominal

5) RADIOGRAFIA PELVICA



CALCIO	GRASA	METAL	LIQUIDO O TEJIDO BLANDO	AIRE
Pelvis Columna Cabeza del fémur	Tejido mamario Tejido abdominal	En la parte superior derecha de la vejiga se puede observar un objeto de densidad metal con bordes regulares y bien definidos.	Vejiga Músculos psoas	

RADIOPACO	RADIOLUCIDO
Pelvis Columna Objeto de metal Cabeza del fémur	Tejido mamario vejiga Tejido abdominal Músculos psoas

