



**Brian Torres Villalobos**

**Dr. Gerardo Cansino Gordillo**

**Radiografías**

**Imagenología**

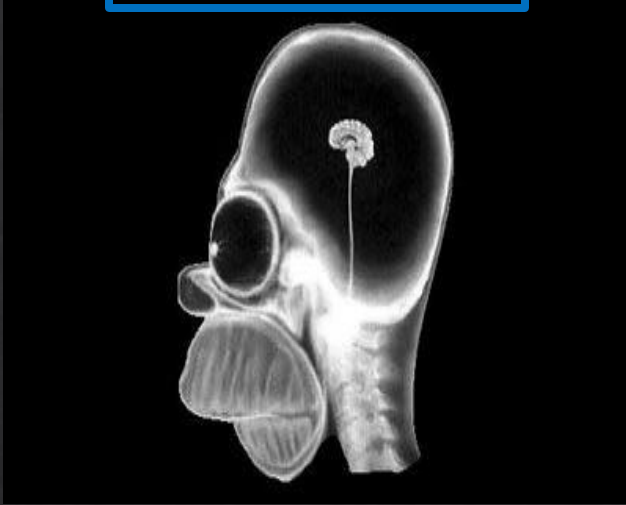


**Grado: 4**

**Grupo: "C"**

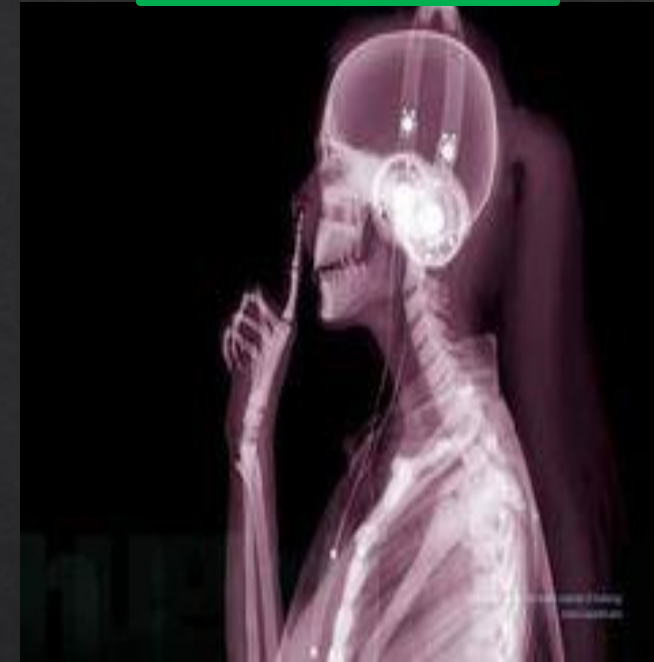
Comitán de Domínguez Chiapas a 15 de marzo de 2024.

IMG. 1



Se observa una radiografía lateral de craneo de un personaje ficticio, el cual cuenta con un craneo prominente para su reducida masa encefálica y tallo encefálico que presenta, cuenta con orbitas oculares aumentadas, así como una nariz prominente y labios agrandados, podemos observar una mandibula reducida, cervicales de C1-C5 con correcta densidad ósea.

IMG. 2



Radiografía lateral una persona aparentemente de sexo femenino, la cual porta unos audífonos de diadema, cráneo sin anomalías, tejido graso y subcutáneo sin anomalías, estructuras óseas con correcta densidad, podemos observar C1-C7 y T1-T7, arcos costales, esternón, clavícula, Radio, cubito, falanges

IMG. 3



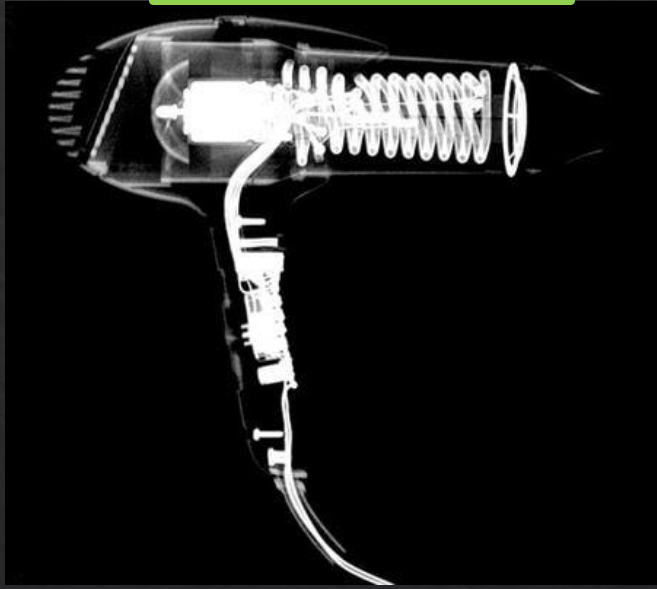
Radiografía de un objeto inanimado, debido a la ausencia de piezas óseas, con aparente forma de un Pony, cuatro extremidades y lo que parece ser cinta en su zona craneal y una liga atada a la cola.

IMG. 4



Radiografía abdomino-pelvica de un animal femenino, el cual no se le puede indentificar que tipo de animal es, podemos observar arcos costales, columna vertebral, región pelvica, preñada con lo que parecen ser de 5-6 hijos.

IMG. 5



Radiografía lateral de un objeto inanimado, de uso personal para belleza, cuenta con múltiples tornillos, una cuenta de energía y un cable que lo alimenta que abarca la zona media del objeto.

IMG. 6



Radiografía de un control de play station, en el cual se identifica como está confirmado por una tarjeta madre, tornillos y múltiples estructuras



## IMG. 7



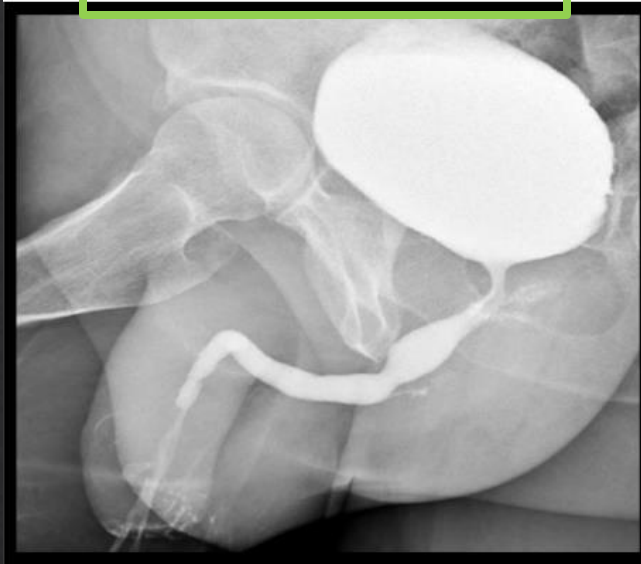
Radiografía de una maleta de uso personal, de doble compartimento, en la cual podemos observar perfumes, un espejo, un consolador, materiales de maquillaje, broches, y tabletas

## IMG. 8



Radiografía de una bolsa en la cual podemos observar múltiples objetos como lo son, llaves, tenis de fútbol, goles, una mancuerna, y un objeto esférico no identificable.

IMG. 9



Radiografía lateral pélvica, dónde podemos observar un aparato reproductor masculino, pene, testículos, uréter, vejiga, la región pelvica y el fémur, así como una aparente sonda.

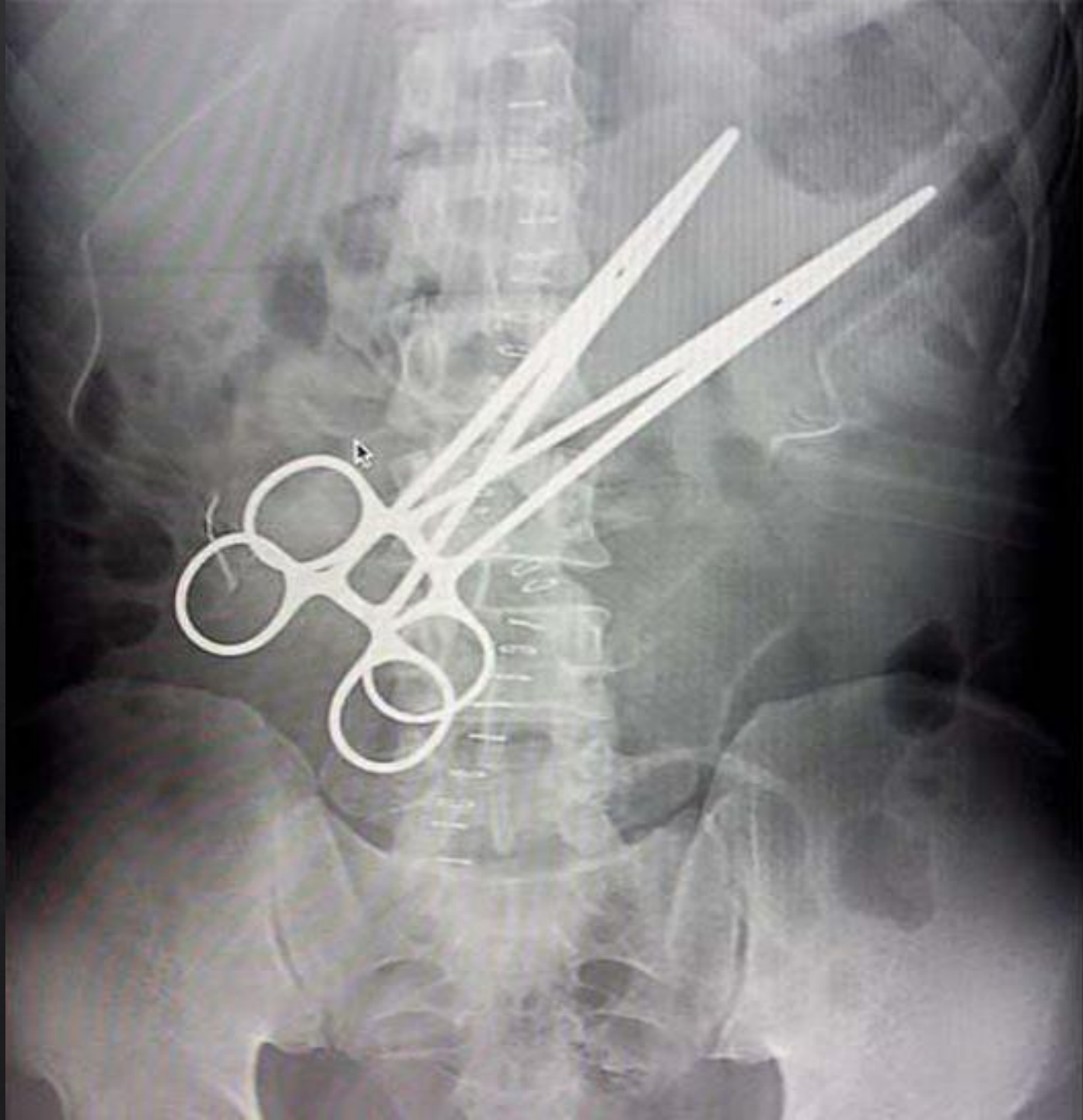
IMG. 10



Radiografía pélvica de una persona femenina, en la cual podemos observar sus respectivas estructuras óseas, útero, cuello uterino, trompas de falopio, ovarios.

# ACTIVIDAD 2

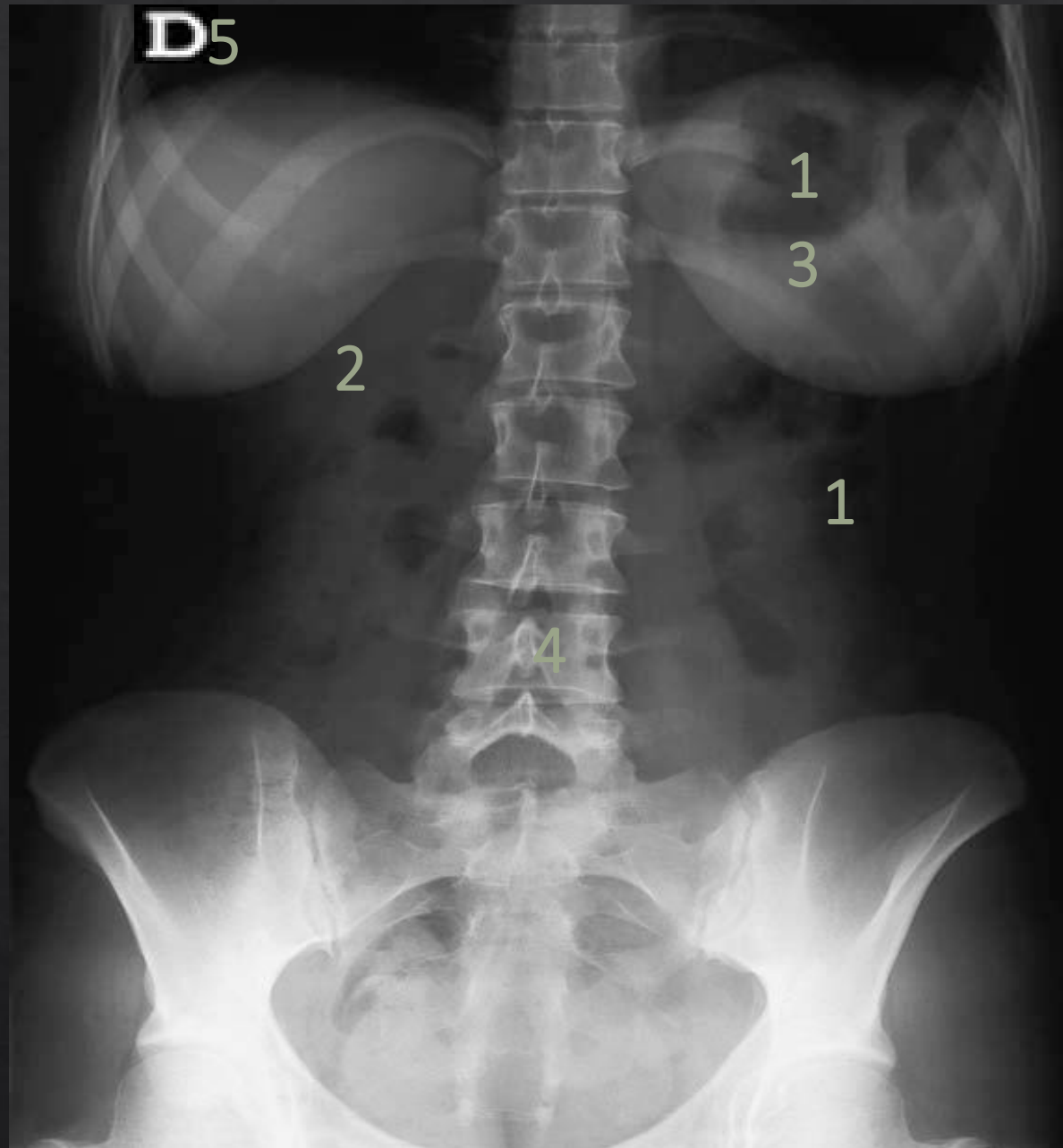
- ◆ IDENTIFICA LA IMAGEN (REGION CORPORAL, P.Ej. Radiografía abdominal)
- ◆ IDENTIFICA LAS DENSIDADES RADIOGRAFICAS QUE OBSERVAS Y NOMBRA LA ESTRUCTURA EN LA QUE SE PRESENTA
- ◆ IDENTIFICA Y CLASIFICA LAS ESTRUCTURAS RADIOOPACAS Y RADIOLUCIDAS PRESENTES EN LA IMAGEN





Aire	Grasa	Calcio	Metal	Tejidos blandos/ Liq	Radiopaco	Radiolucido
Asas intestinales	Peritoneo	Arcos costales	Dos pinzas quirúrgicas	Parte inferior del hígado	Arcos costales	Asas intestinales
		Columna vertebral			Pinzas	Burbuja gastrica
Burbuja gastrica		Huesos pelvicos			Columna Vertebral	
					Huesos pelvicos	

## RADIOGRAFÍA ABDOMINAL



Aire	Grasa	Calcio	Metal	Tejido blando/ Liq	Radiopaco	Radiolucido
Burbuja gastrica	Tejido subcutáneo	Columna vertebral	Una D en glándula mamaria derecha	Mamas	Arcos costales	Burbuja gastrica
Asas intestinales	Peritoneo	Arcos costales		Hígado	Columna vertebral	Asas intestinales
		Región pelvica			Región pelvica	

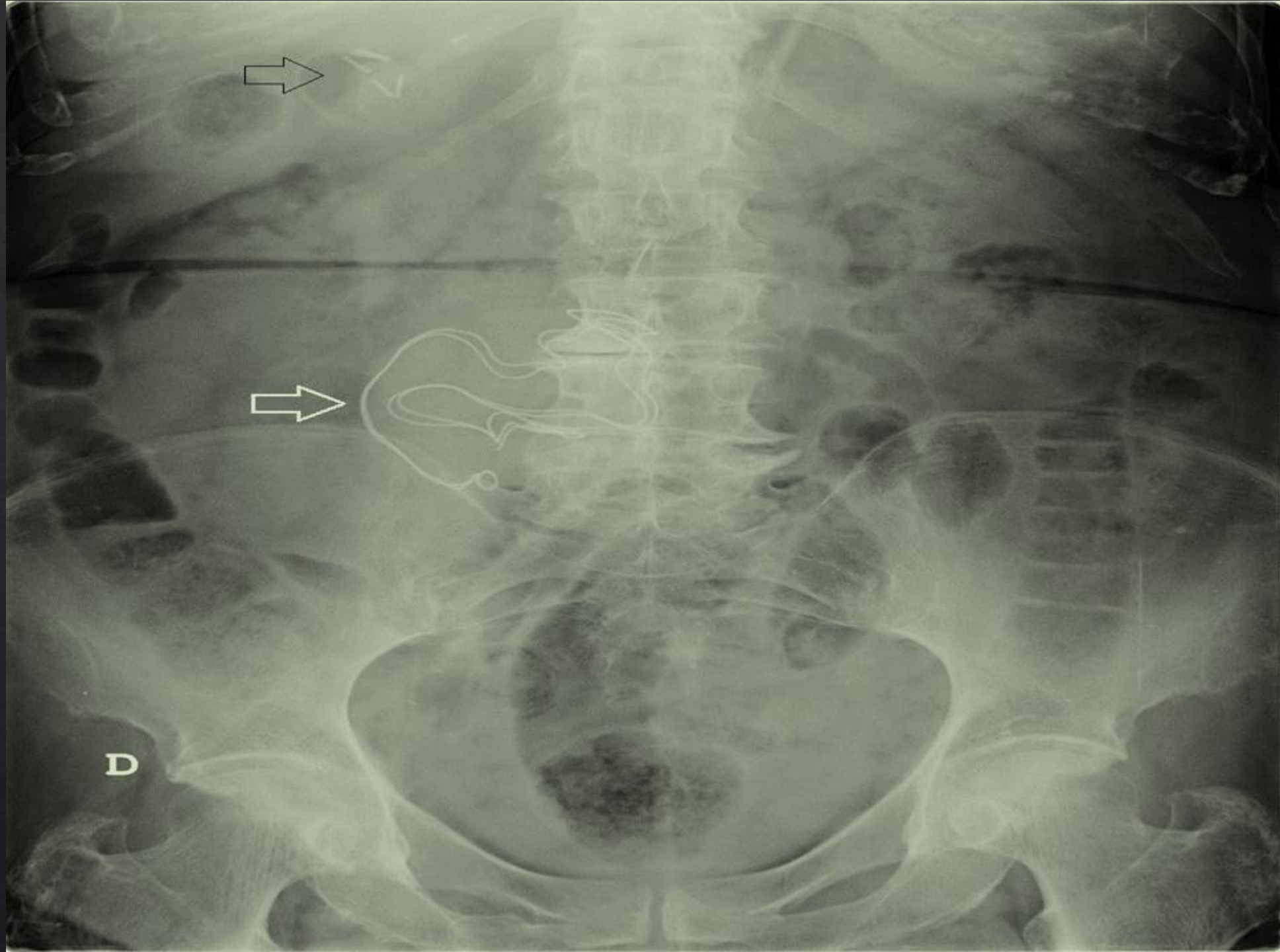
Radiografía abdominal





Aire	Grasa	Calcio	Metal	Tej blando/ liq	Radiopaco	Radiolucido
Asas intestinales en flanco derecho	Peritoneo	Vertebras lumbares	Estructuras de forma circular Con bordes definidos	Pelvis menor	Vertebras lumbares	Pelvis menor
		Región sacra			Región sacra	Peritoneo
					Crestas iliacas	
					Cabeza del femur	

Radiografía  
abdominopelvica



Aire	Calcio	Metal	Tej blando/ Liq	Grasa	Radiopaco	Radiolucido
Asas intestinales	Arcos costales flotantes	Suturas	Pelvis menor	Peritoneo	Arcos costales	Peritoneo
	L1-L5	Grapas	Músculo Psoas		L1-L5	Pelvis menor
	Femur				Femur	Músculo psoas

Radiografía abdominopelvica





Agua/ Tej blando	Aire	Metal	Calcio	Grasas	Radiopaco	Radiolucido
Pelvis menor		Objeto no definido con bordes bien definidos	Crestas iliacas	Peritoneo	Crestas iliacas	Peritoneo
Músculo psoas			Vertebras lumbares		Vertebras lumbares	Pelvis menor
			Cabeza del femur		Femur	

Radiografía pelvica