



**Córdova Morales Adonis Omar**

**Dr. Gerardo Cancino Gordillo**

**Interpretaciones de las radiografías**

**Imagenología**

**4to. semestre**

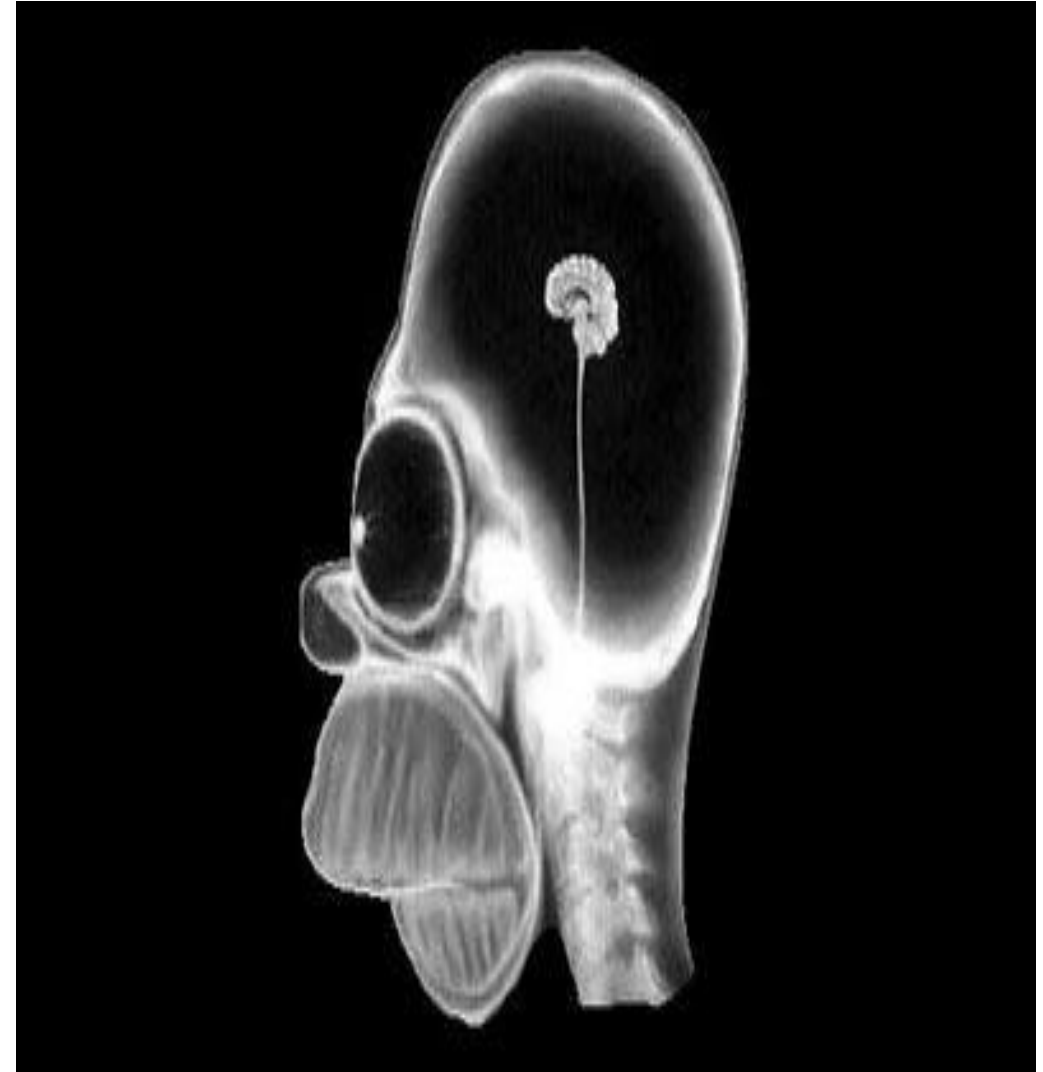
**“C”**

**PASIÓN POR EDUCAR**

Comitán de Domínguez Chiapas a 15 de marzo del 2024

ELABORA LAS INTERPRETACIONES  
CORRESPONDIENTES DE LAS IMAGENES OTORGADAS

En la siguiente radiografía podemos observar una radiografía del cráneo del personaje ficticio homero Simpson en el cual vemos un cráneo grande y sus partes (frontal, parietal y occipital) bien definido, una masa cerebral muy pequeña, vemos sus (huesos): malar, cornete medio, cornete inferior, vómer, maxilar superior derecho, agujeros del mentón, maxilar inferior, temporal, lacrimal, nasal y maxilar perpendicular izquierdo y sus primeras vertebrae.



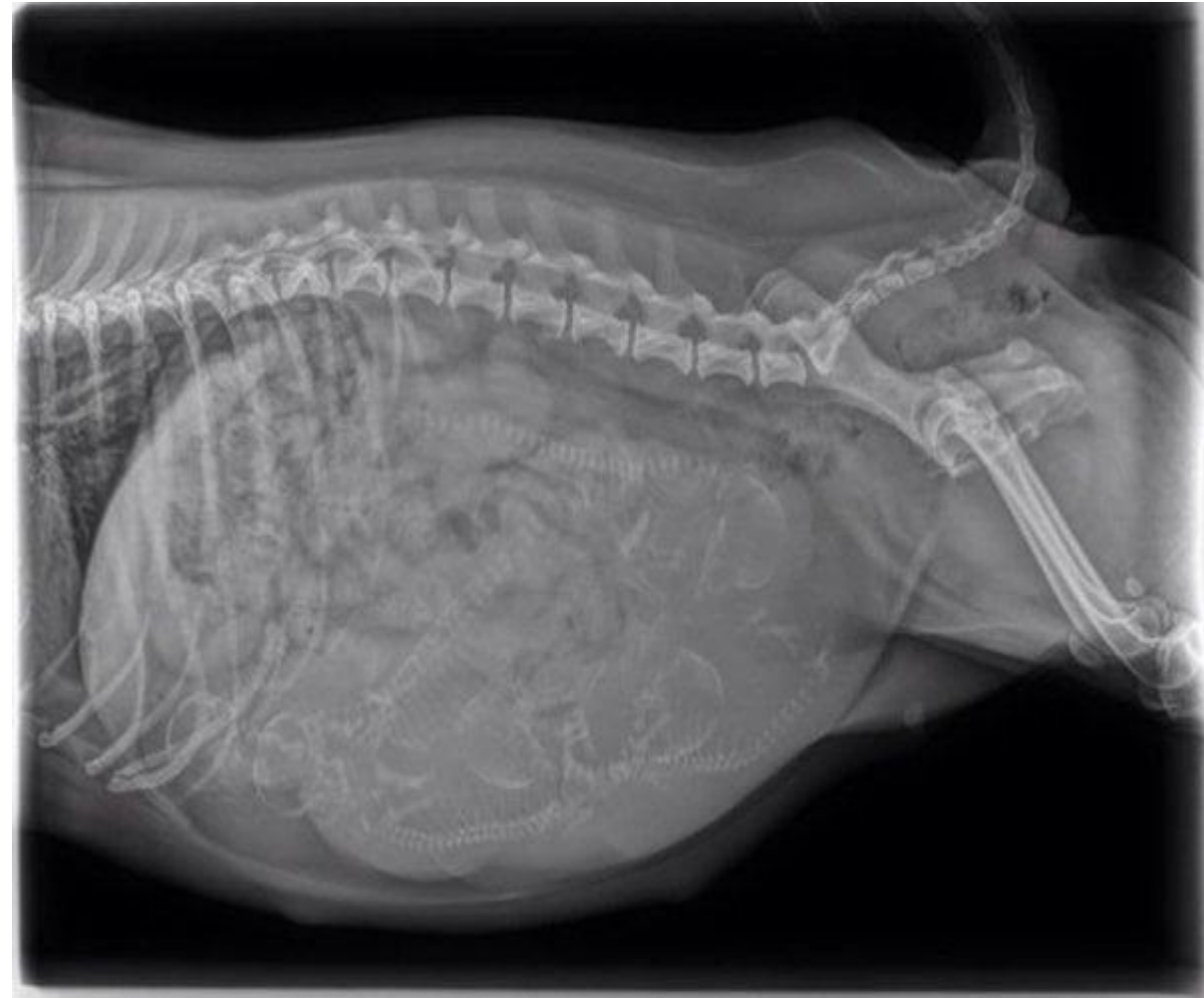
En la siguiente radiografía observamos a una mujer de cabello largo, con unos audífonos en forma de diadema, un cráneo grande y sus partes (frontal, parietal y occipital) bien definido, una masa cerebral muy pequeña, vemos sus (huesos): malar, cornete medio, cornete inferior, vómer, maxilar superior derecho, agujeros del mentón, maxilar inferior, temporal, lacrimal, nasal y maxilar perpendicular izquierdo también observamos su falange distal, falange medial, falange proximal, huesos metacarpianos, huesos carpianos, el cubito y el radio, sus arcos costales, su esternón y su columna vertebral.

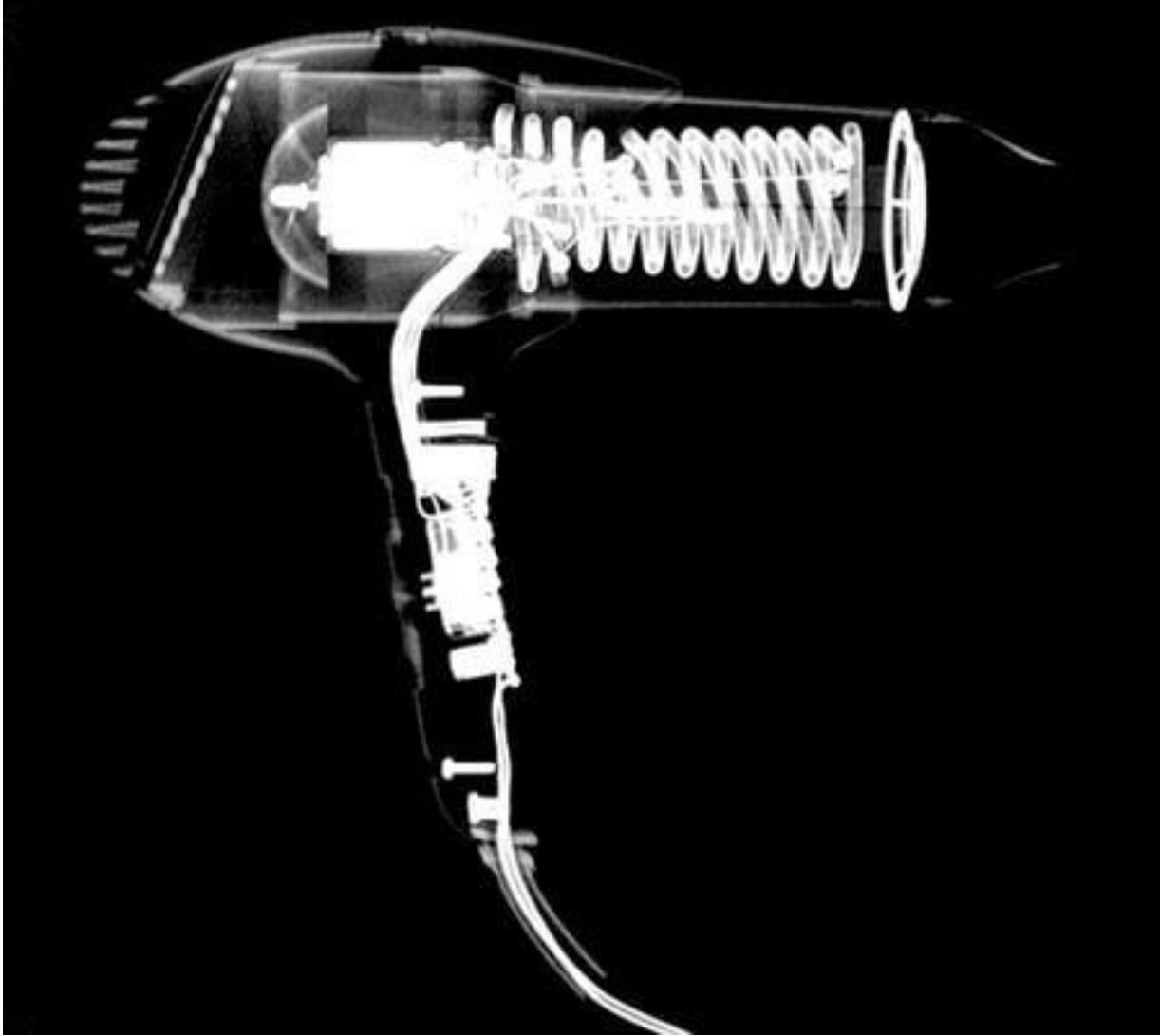


En la siguiente radiografía podemos observar a una figura no bien definido con sus bordes no bien definidos la cual pensamos que es un pony con todas sus extremidades, con una cola trenzada con una cosa amarrada en la parte final de ella y los cabellos de arriba todos alborotados y hacia arriba con una especie de listón



Se observa una radiografía de un animal, tiene cola, se observan vertebras, fémur, se puede observar los arcos costales, y se puede observar que el animal es una hembra y está embarazado de cinco o seis fetos.





En la siguiente radiografía podemos observar una figura en forma de pistola, definida con bordes normales, aire frío, ventilador, este funciona con 2 personas con un motor, hilo conductor, motor y traigo ese tal ventilador, se puede poner al hijo del desobediente

En la siguiente radiografía podemos observar una figura en forma de control remoto con bordes normales y bien definidos con su cablecito sus mandos de control (botón de vista, LT, LB, Stick izquierdo, Cruceta, botón menú, RT, RB, BOTON (Y, B, A y X) y sus respectivas fichas del control









Se observa una radiografía pélvica, en la parte interna se observa la vejiga y la parte superior de la cabeza del fémur, también vemos que le están haciendo un tipo de lavado a su aparato reproductor masculino



En la siguiente radiografía podemos observar la parte de la ingle se notan manchas de sangre a los costados y en la parte media que desemboca en la vejiga llenándola de la sangre-se podía decir que está en su periodo de menstruación



# ACTIVIDAD 2

IDENTIFICA LA IMAGEN (REGION CORPORAL, P.Ej. Radiografía abdominal)

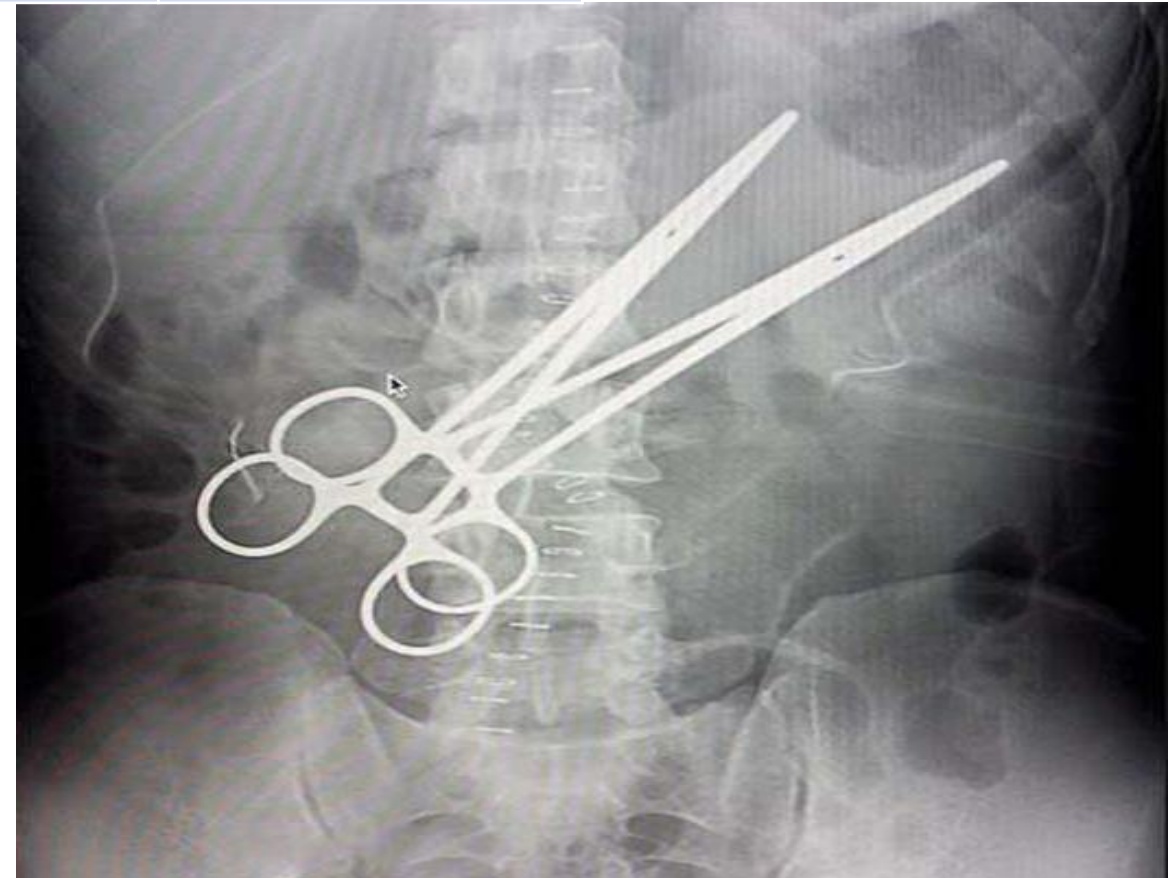
IDENTIFICA LAS DENSIDADES RADIOGRAFICAS QUE OBSERVAS Y NOMBRA LA ESTRUCTURA EN LA QUE SE PRESENTA

IDENTIFICA Y CLASIFICA LAS ESTRUCTURAS RADIOPACAS Y RADIOLUCIDAS PRESENTES EN LA IMAGEN

Aire	Grasa	Calcio	Metal	Tejidos blandos
Asas intestinales Estomago Intestino	Tejido subcutáneo Grasa Abdominal Visceral	Columna vertebral Pelvis Arcos costales	2 pinzas 2 ganchos de saturas o grapas	Recto Intestino Esófago Hígado Bazo Riñón Musculo psoas

Radiografía pélvica

RADIOPACAS	Radiolucido
Pelvis Columna vertebral 2 pinzas Arcos costales	Intestino





Aire	Grasa	Calcio	Metal	Tejidos blandos
Pulmones	Glándulas mamarias Tejido subcutáneo Grasa Abdominal Visceral	Columna vertebral Esternón Arcos costales Borde pélvico Diafragma Pelvis		Recto Intestino Esófago Hígado Bazo Riñón Páncreas Músculos psoas

Radiografía abdominopélvica



Radiopacas	Radiolucidos
Pelvis Columna vertebral Vertebras lumbares	Pulmones Glándulas mamarias Asas intestinales

Aire	Grasa	Calcio	Metal	Tejidos blandos
Asas intestinales Estomago Intestino útero	Tejido subcutáneo	Columna vertebral Esternón Sacro Pelvis Borde pélvico		Quistes Intestino Esófago Hígado Bazo Riñón Páncreas

Radiografía abdominopélvica

RADIOPACAS	Radiolucidos
Columna vertebral Pelvis litos	

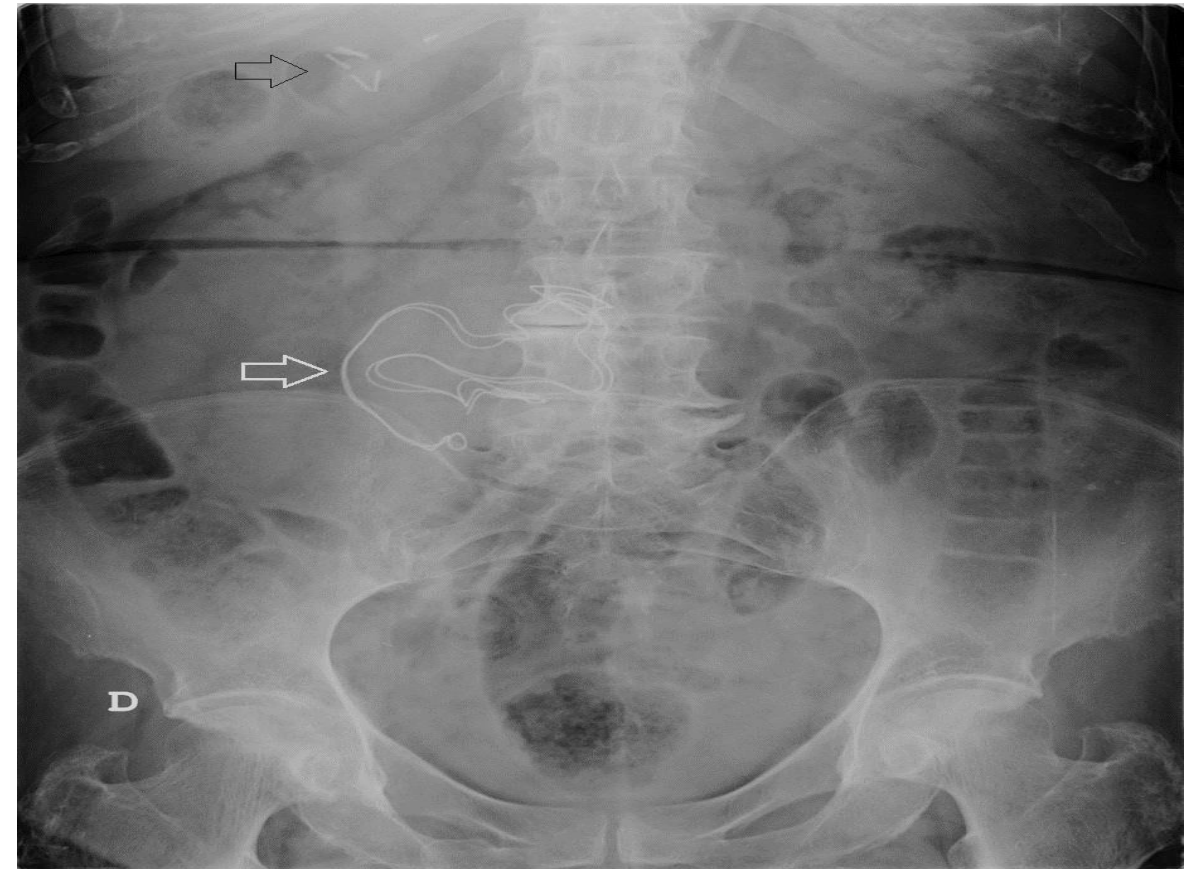




Aire	Grasa	Calcio	Metal	Tejidos blandos
Asas intestinales Estomago	Tejido subcutáneo o visceral	Columna vertebral Esternón Arcos costales	Grapas Ligandosístico y colédoco	Músculos psoas Intestino Hígado Bazo Riñón Páncreas

### Radiografía abdominopélvica

RADIOPACAS	Radiolucidos
Columna vertebral Pelvis Arcos costales	Intestino



Aire	Grasa	Calcio	Metal	Tejidos blandos
Pulmones		Columna vertebral Esternón pelvis	Placa	Recto Intestino Bazo Riñón Músculos Psoas

Radiografía pélvica

RADIOPACAS	Radiolucidos
Pelvis Columna vertebral Placa de metal	



Bushong, S. C. (2022). *Manual de radiología para técnicos: Física, biología y protección radiológica*. Elsevier Health Sciences.

Kandarpa, K. (2017). *Manual de procedimientos en radiología intervencionista*. L. Machan, & J. Durham (Eds.). Barcelona, España: Wolters Kluwer.

Herring, W., & Facr, M. D. (2020). *Radiología básica: aspectos fundamentales*. Elsevier.