



**Alumna: Roblero
Roblero Evangelina
Yaquelin 4° C**

**Profesor: Dr. Cancino
Gordillo Gerardo**

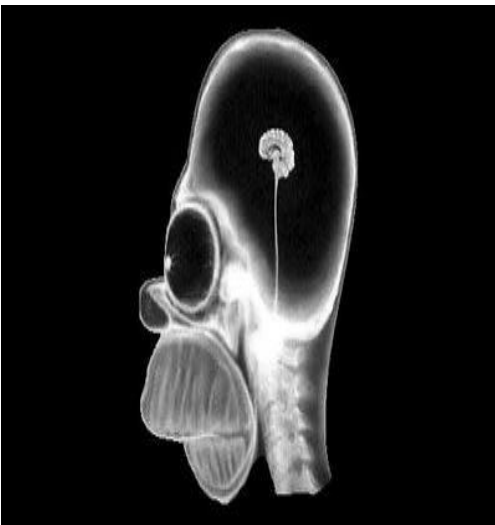
**Actividad:
Interpretaciones
radiológicas**

**Materia:
Imagenología**

Comitán de Domínguez Chiapas a 15 de marzo del 2024

ACTIVIDAD 1

IMAGEN #1



Se observa una radiografía en corte sagital del personaje ficticio homero Simpson con una masa cerebral muy pequeña, la parte interna del cráneo se ve de color negro, se observa que el globo ocular es muy grande, mandíbula prominente, con el tabique nasal pequeño.

IMAGEN #2



Se observa una imagen del miembro superior de una mujer, en la cual se puede observar que está usando un audífono de diadema, tiene el cabello recogido con una coleta, porta una camisa de cuello, se pueden observar tres botones de la camisa, el dedo índice de una mano lo tiene en una de las fosas nasales, además se puede observar la mandíbula, las vértebras cervicales y torácicas, se observa el radio, el decúbito y el esternón.

IMAGEN #3



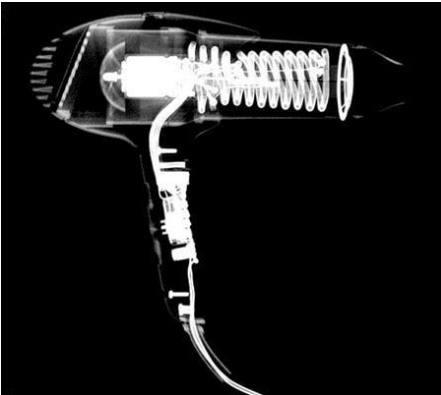
Se observa una radiografía de un muñeco, es similar a un perro, tiene cuatro patas sin dedo, se observa que tiene el cabello largo, una cola larga que está trenzada y en la punta está amarrado con una liga, en la cual no se observan huesos porque es un muñeco.

IMAGEN #4



Se observa una radiografía de un animal, tiene cola, se observan vertebras, fémur, se puede observar los arcos costales, y se puede observar que el animal es una hembra y está embarazada de cinco o seis fetos.

IMAGEN #5



En la imagen se observa una secadora de cabello, se observan botones, una parte del cable, en la parte interna se observa un motor pequeño con espirales.

IMAGEN #6



En la imagen se observa un control de video-juego, con dos palancas pequeñas en cada extremo del control y en la parte interna se observa como están conectados cada uno de los cables.

IMAGEN #9



Se observa una radiografía pélvica, en la parte interna se observa la vejiga, la cabeza del fémur.

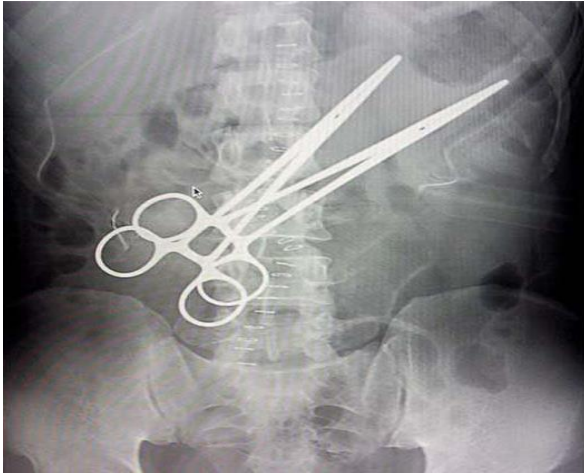
IMAGEN #10



En ésta imagen se observa una radiografía pélvica de una mujer, se puede observar que en la parte interna está el útero, las trompas de Falopio, los ovarios y la vagina, además se observan las crestas iliacas.

ACTIVIDAD 2

RADIOGRAFÍA ABDOMINOPELVICA



RADIOLÚCIDAS	RADIOPACAS
Parte superior de la cabeza del fémur intestino	Arcos costales Pelvis Tijeras de mayo

AIRE	GRASA	TEJIDOS BLANDOS O LIQUIDOS	CALCIO	METAL
Burbuja de colon transverso Asas intestinales	Tejido adiposo abdominal Grasa intra-abdominal	Hígado Musculo psoas	Pelvis Cabeza del fémur Arcos costales Columna vertebral	2 pinzas

RADIOGRAFÍA ABDOMINOPELVICA



RADIOLÚCIDAS	RADIOPACAS
Bases pulmonares Tejido mamario	Siluetas vertebrales

AIRE	GRASA	TEJIDOS BLANDOS O LIQUIDOS	CALCIO	METAL
Pulmones	Tejido mamario	Siluetas del corazón Vejiga	Arcos costales	

RADIOGRAFÍA ABDOMINOPELVICA



RADIOLÚCIDAS	RADIOPACAS
Burbuja gástrica Vertebras Pelvis menor	Pelvis Columna vertebral

AIRE	GRASA	TEJIDOS BLANDOS O LIQUIDOS	CALCIO	METAL
		Vejiga	Pelvis Columna vertebral Cabeza del fémur Litos vesicales	

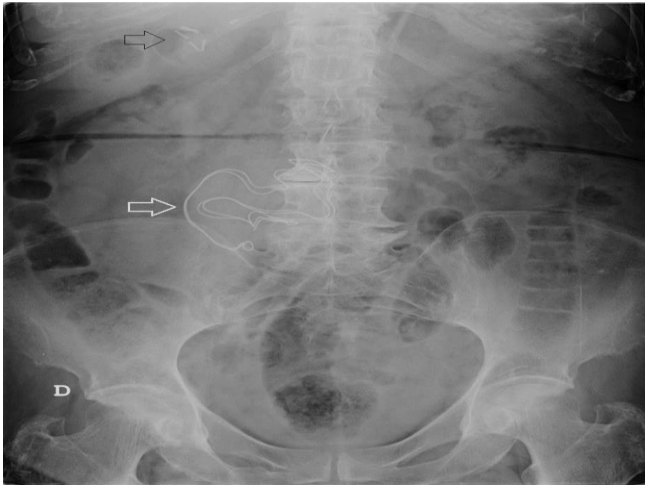
RADIOGRAFÍA ABDOMINOPELVICA



RADIOLÚCIDAS	RADIOPACAS
Colon ascendente Colon descendente	Pelvis

AIRE	GRASA	TEJIDOS BLANDOS O LIQUIDOS	CALCIO	METAL
	Tejido mamario Tejido adiposo abdominal	Musculo psoas	Columna vertebral Pelvis	En la parte superior derecha de la vejiga se observa una placa pequeña

RADIOGRAFÍA ABDOMINOPÉLVICA



RADIOLÚCIDAS	RADIOPACAS
Tejido mamario Tejido adiposo abdominal vejiga	Columna vertebral Pelvis

AIRE	GRASA	TEJIDOS BLANDOS O LIQUIDOS	CALCIO	METAL
	Tejido adiposo abdominal Tejido mamario	Musculo proas	Columna vertebral Pelvis	En la parte superior derecha de la vejiga se observa material médico quirúrgico