



**Luis Alberto Ballinas Ruiz**

**Dr. Gerardo Cancino Gordillo**

**Cuadro comparativo**


**Imagenología**

**4° “C”**


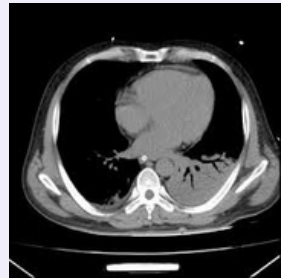
PASIÓN POR EDUCAR

Comitán de Domínguez Chiapas a 26 de abril de 2024.

# Broncograma Aéreo

HALLAZGOS RADIOGRAFICOS	HALLAZGOS EN TOMOGRAFIA	ENFERMEDADES CAUSANTES	IMAGEN	
<p>Bronquios se hacen visibles</p> <ul style="list-style-type: none"> <li>• Bronquios ramificados de baja atenuación → lúcidos</li> <li>• Alveolos consolidados de alta atenuación → Densos</li> </ul>	<ul style="list-style-type: none"> <li>• Se visualizan las vías aéreas en zonas de consolidación.</li> <li>• Hay una diferenciación entre lesiones sólidas o líquidas.</li> </ul>	<ul style="list-style-type: none"> <li>• Consolidación pulmonar.</li> <li>• Edema pulmonar.</li> <li>• Hemorragia pulmonar.</li> <li>• Infarto pulmonar.</li> <li>• Adenocarcinoma.</li> <li>• Linfoma pulmonar.</li> <li>• Atelectasia no obstructiva.</li> </ul>	<p>Radiografía</p> 	<p>Tomografía</p>  

# Consolidación

HALLAZGOS RADIOGRAFICOS	HALLAZGOS EN TOMOGRAFIA	ENFERMEDADES CAUSANTES	IMAGEN	
<ul style="list-style-type: none"> <li>• Broncograma aéreo</li> <li>• Consolidación lobular específica.</li> <li>• Colapso pulmonar lobar</li> <li>• Signo de la silueta</li> <li>• Opacificación del espacio aéreo</li> </ul>	<ul style="list-style-type: none"> <li>• Aumento de la densidad del parénquima pulmonar</li> <li>• Signo de broncograma aéreo</li> <li>• Signo de broncograma vascular</li> <li>• Extensión lobar o segmentaria</li> <li>• Abscesos</li> <li>• Necrosis</li> </ul>	<ul style="list-style-type: none"> <li>• Neumonía</li> <li>• Adenocarcinoma</li> <li>• Linfoma</li> <li>• Malignidad</li> <li>• Estenosis bronquial</li> <li>• Hemorragia pulmonar</li> <li>• Edema pulmonar secundario a insuficiencia cardiaca</li> </ul>	<p>Radiografía</p> 	<p>Tomografía</p> 

# Enfermedad intersticial

## HALLAZGOS RADIOGRÁFICOS

- Infiltrado intersticial
- Patrones reticulares
- Opacidades con un aumento difuso de la densidad pulmonar
- Patrones en panal de abeja.
- Presencia de líquido en las cisuras
- Delimitación de espacios redondeados o irregulares

## HALLAZGOS EN TOMOGRAFÍA

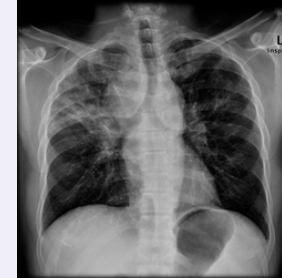
- Engrosamiento del haz broncovascular
- Engrosamiento del tabique interlobulillar
- Micronodulos
- Bronquiectasias
- Consolidación del espacio aéreo
- Panalización
- Nodulos centrolobulillares

## ENFERMEDADES CAUSANTES

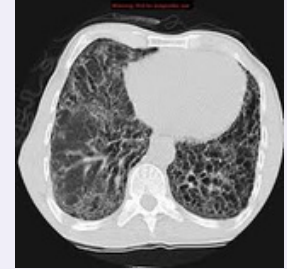
- Fibrosis pulmonar
- Edema agudo de pulmón
- Tuberculosis
- Sarcoidosis
- Vasculitis
- Linfangitis
- Micosis
- Neumonías Viricas
- Linfoma
- Desregulación inmunitaria
- Fibrosis pulmonar idiopática

## IMAGEN

### Radiografía



### Tomografía



# Disminución de la densidad pulmonar

## HALLAZGOS RADIOGRÁFICOS

- Enfisema bulboso
- Quistes elongados con una pared fina
- Neumotorax
- Hiperclaridad parenquimatosa
- Horizontalización de las costillas o un tórax en forma de quilla

## HALLAZGOS EN TOMOGRAFÍA

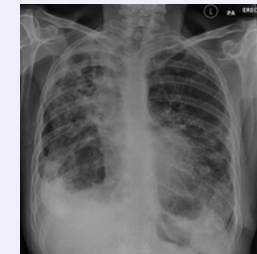
- Enfisema
- Bronquiectasias
- Bullas
- Quistes subpleurales
- Dilatación bronquial y sacos alveolares
- Quistes de panalización
- Neumatocelos

## ENFERMEDADES CAUSANTES

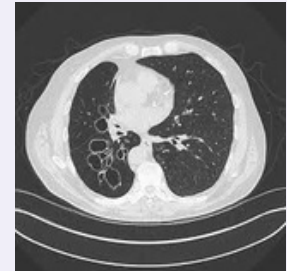
- Enfermedad pulmonar quística
- Destrucción del parénquima pulmonar
- Absceso pulmonar
- Neumonía necrotizante
- Bullas enfisematosas
- Quiste hidatídico
- Carcinoma bronquial

## IMAGEN

### Radiografía



### Tomografía



# Atelectasia

## HALLAZGOS RADIOGRAFICOS

- Desplazamiento de cisuras interlobulillares
- Desviacion de la traquea y el mediastino hacia el lado afectado.
- Colapso pulmonar
- Broncograma aéreo
- Opacificacion pulmonar
- Granuloma desplazable
- Elevacion del diafragma

## HALLAZGOS EN TOMOGRAFIA

- Disminución del volumen pulmonar
- Opacidad homogénea
- Signo de cuña
- Signo de sierra

## ENFERMEDADES CAUSANTES

- Obstrucción de la mucosa
- Anomalia diafragmática
- Neumotorax
- Neumonía negro tizante
- Derrame pleural
- Tumores bronquiales
- Fibrosis
- Cicatrizal a través de la compresión del parenquima

## IMAGEN

### Radiografía



### Tomografía



# Derrame pleural

## HALLAZGOS RADIOGRAFICOS

- Opacidad en el ángulo costofrenico
- Atelectasia
- Borramiento de la silueta cardiaca!
- diafragmatica

## HALLAZGOS EN TOMOGRAFIA

- Signo tabicamiento
- Engrosamiento de la pleura
- Compresion en estructuras pulmonares

## HALLAZGOS EN ULTRASONIDO

- Línea pleural desplazada
- Presencia de líquido anecoico
- Desplazamiento del diafragma
- Signo de pulmón flotante o comprimido

## ENFERMEDADES CAUSANTES

- Insuficiencia cardíaca
- Cirrosis
- Carcinoma bronquial
- Neumonía
- Tuberculosis
- Linfoma
- SX nefrotico
- Neoplasia
- SX de la uña amarilla

## IMAGEN

### Radiografía



### Ultrasonido



### Tomografía



# Neumotorax

## HALLAZGOS RADIOGRAFICOS

- Borde pleural visceral que es visible en forma de una línea blanca opaca demasiado delgada
- Se observa un pulmón colapsado
- Hay un espacio periférico

## HALLAZGOS EN TOMOGRAFIA

- Signo del borde visceral
- Diafragma desplazado
- Pulmón colapsado
- Aire libre en espacio pleural
- Desplazamiento mediastinico

## ENFERMEDADES CAUSANTES

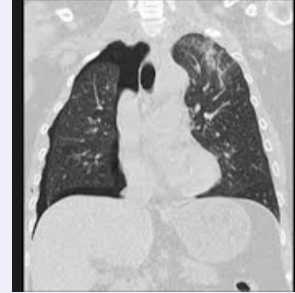
- Asma
- Perforación endoscopia del esófago
- Homocistinuria
- Síndrome de Marfan
- Histiocitosis de las células de Langerhans

## IMAGEN

### Radiografía



### Tomografía



# Neumotorax a tensión

## HALLAZGOS RADIOGRAFICOS

- Aumento de los espacios intercostales Ipsilaterales
- Depresión del hemidiafragma
- Posición traqueal desviada
- Percusión hipersonancia
- Distensión de yugular

## HALLAZGOS EN TOMOGRAFIA

- Colapso pulmonar
- Desplazamiento mediastinico
- Acumulación de aire en el espacio pleural

## ENFERMEDADES CAUSANTES

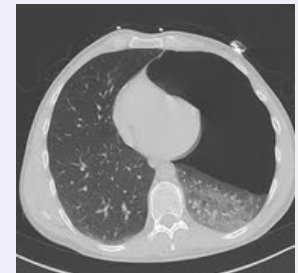
- Fibrosis mediastinica
- Ventilación mecánica
- Biopsias
- Asma
- EPOC
- Traumatismos torácicos
- Esclerosis tuberculosa

## IMAGEN

### Radiografía



### Tomografía



# Hidroneumotorax

## HALLAZGOS RADIOGRÁFICOS

- Colpaso pulmonar
- Nivel hidroaéreo
- Desplazamiento del mediastino o diafragma
- Hidroneumotorax
- Ausencia de estructuras pulmonares en el espacio pleural

## HALLAZGOS EN TOMOGRAFÍA

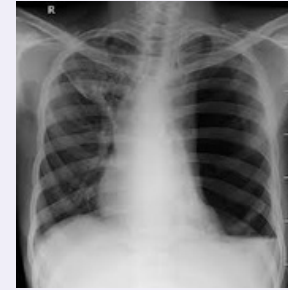
- Nivel hidroaéreo
- Derrame pleural
- Colpaso pulmonar
- Signo de borde visceral
- Area de baja densidad por aire
- Desplazamiento de estructuras

## ENFERMEDADES CAUSANTES

- Cancer de pulmón
- Trauma torácico
- Toracocentesis
- Fístula broncopleurales
- Fístula esofagopleural
- Yatrogenica
- Infecciones pulmonares

## IMAGEN

### Radiografía



### Tomografía

