



**Nombre del alumno: Jennifer  
Guadalupe Espinosa Pérez**

**Nombre del profesor: Dr. Gerardo  
Cancino Gordillo**

**Nombre del trabajo: Interpretaciones  
Radiológicas**

**Materia: Imagenología**

**Grado y Grupo: 4-C**

Comitán de Domínguez Chiapas a 15 de marzo del 2024



En la radiografía podemos observar un cráneo ligeramente grande con fondo color negro dentro de ella poca masa encefálica ,el maxilar superior ensanchada y maxilar inferior aparentemente normal se puede observar una dentadura larga y ancha color blanquecinos globos oculares grandes y de color negro con circunferencia blanquecina

IMG. 1



En la radiografía Se observa una fémur regular con fondo negro y circunferencia blanquesina, se ve ligeramente el tabique nasal con un color blanco poco visible, mandíbula y dentadura aparentemente normal de color blanco se observan también la columna vertebral arcos costales también se puede observar el radio del brazo con colores blancos y de accesorios se le ven unos auriculares.



En la radiografía se puede observar lo que aparentemente es un pony de juguete con cuatro extremidades inferiores se ve lo que aparentemente es cabello de color blanco poco visible dentro de la cabeza ,se logra ver globos oculares y una cola que parece ser de cabello

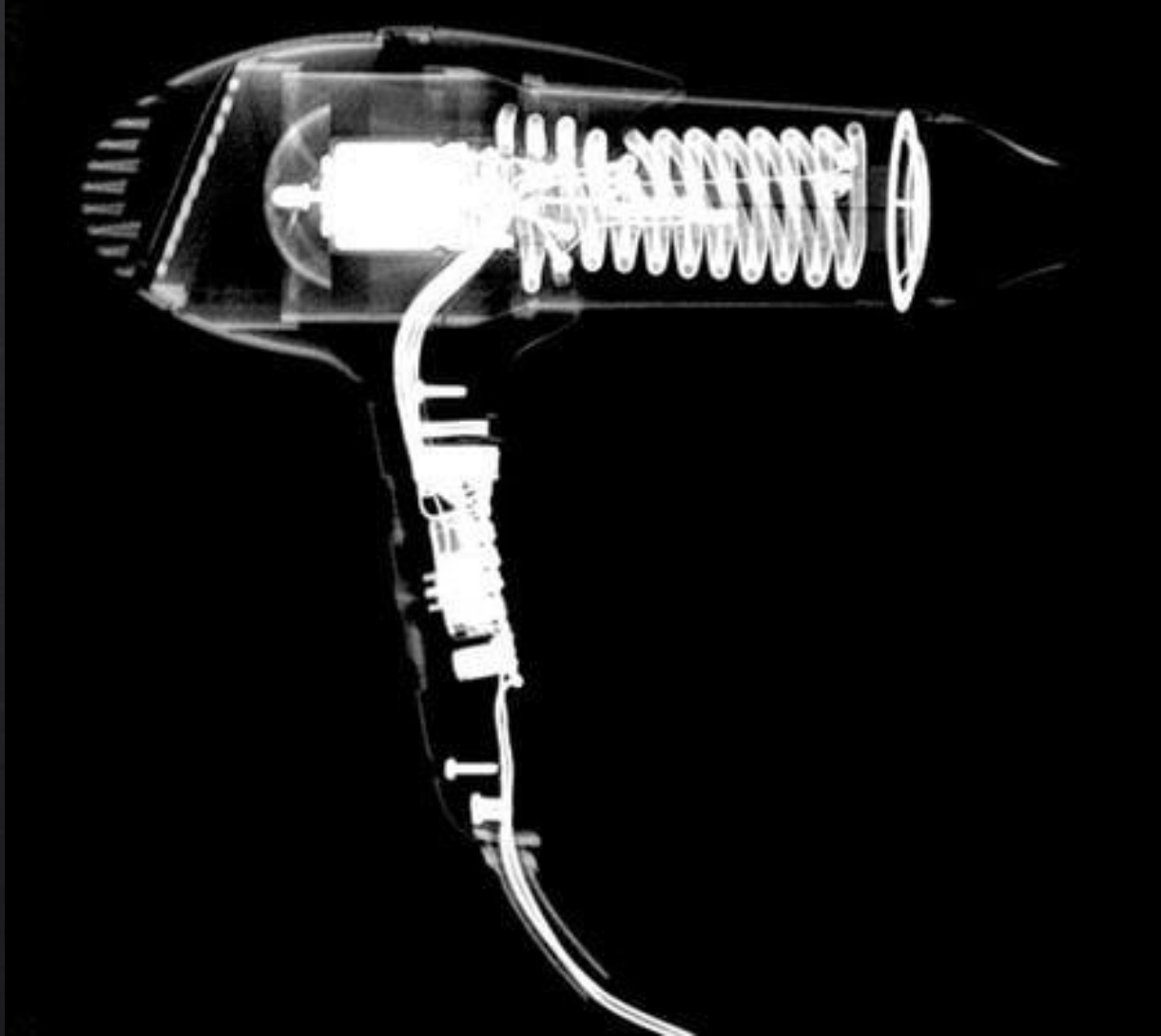
IMG. 3





Se observa radiografía de lo que aparentemente es un macho donde se ven arcos costales y columna vertebral color blanco cola color blanca se confirma que es hembra pues dentro del vientre se ve la columna de color blanco de aprox 6 cachorros y tectillas saltadas

IMG. 4



En la radiografía por la silueta se deduce que es una secadora de cabello del lado izquierdo se ven unas grietas y del lado derecho una salida de aire dentro de ella un espiral que es lo que produce del aire y de ella sale un cable que desciende hacia el mango de la secadora y ahí mismo se encuentran los botones

IMG. 5



En la radiografía se observa un control de video juego con diferentes cables que se relacionan entre si con tornillos y paneles de control en color blanco

IMG. 6





En la radiografía se puede observar una maleta que en su interior lleva una risadora, frascos de perfume unas bisagras en la parte de arriba, se observan unas líneas que separan la parte de arriba y abajo en la parte de debajo de puede observar un kit de manicure unas pastillas un kit de barbería y unos ganchos de cabello

**IMG. 7**





En la radiografía se puede apreciar una mochila con fondo blanco y dentro de ella hay diferentes artículos uno de ellos es un pato un juego de llaves un par de zapatos unos lentes un kit de limpieza y dos pesas una en forma de bola.

IMG. 8



Es una radiografía pélvica donde se observa parte de la vejiga y uretra pene el femur y pelvis dentro de la vejiga se mira un color blanco brillante

IMG. 9

Es una radiografía pélvica donde se observa parte de las vertebras ,pelvis trompas de Falopio y utero



**IMG. 10**

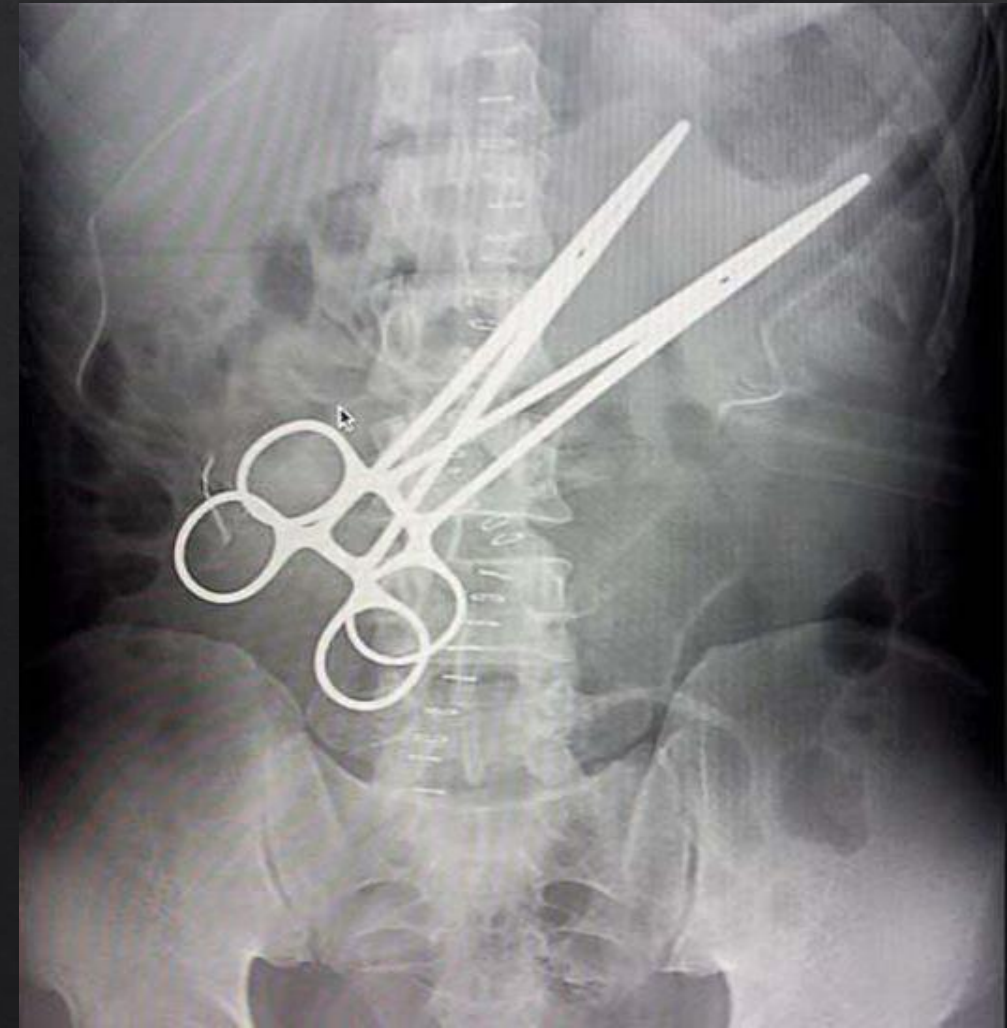


# ACTIVIDAD 2

- ◆ IDENTIFICA LA IMAGEN (REGION CORPORAL, P.Ej. Radiografía abdominal)
- ◆ IDENTIFICA LAS DENSIDADES RADIOGRAFICAS QUE OBSERVAS Y NOMBRA LA ESTRUCTURA EN LA QUE SE PRESENTA
- ◆ IDENTIFICA Y CLASIFICA LAS ESTRUCTURAS RADIOOPACAS Y RADIOLUCIDAS PRESENTES EN LA IMAGEN

Aire	Grasa	calcio	Liquido o t.blando	Metal
Intestino	Grasa viseral	Columna vertebral	Borde hepático	2 pinzas
		Pelvis	Musculo soas	Grapas en vertebras
		Arcos costales		Material medio quirúrgico (lineal)

Radiografia toracoabdominopelvica

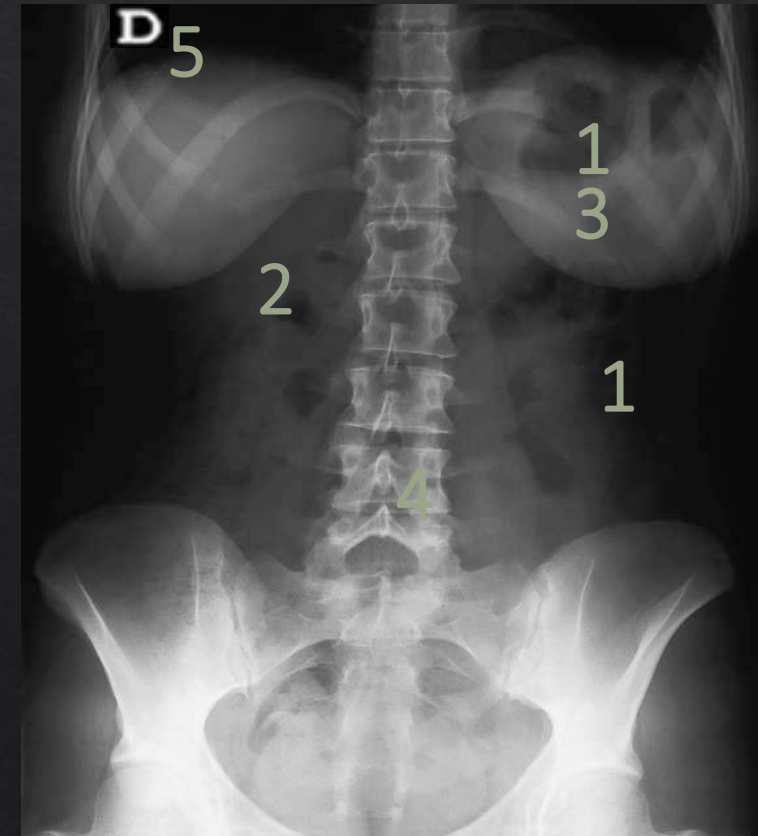


Radiolucido	Radiopaco
intestino	Grasa viseral
	2 pinzas
	Material quirúrgico
	Musculo soas
	Grapas
	Arcos costales
	Pelvis
	Columna vertebral

## Radiografía toracicoabdominopelvica

Aire	Grasa	Calcio	Líquido o tejido blando	Metal
Bases pulmonares	Glándulas mamarias	Pelvis	Útero	
Asas intestinales		Vertebras	Musculo soas	

Radiolucido	Radiopaco
Bases pulmonares	Glándulas mamarias
Asas intestinales	Pelvis
	Vertebras
	Útero
	Musculo soas





## Radiografía abdominopelvica

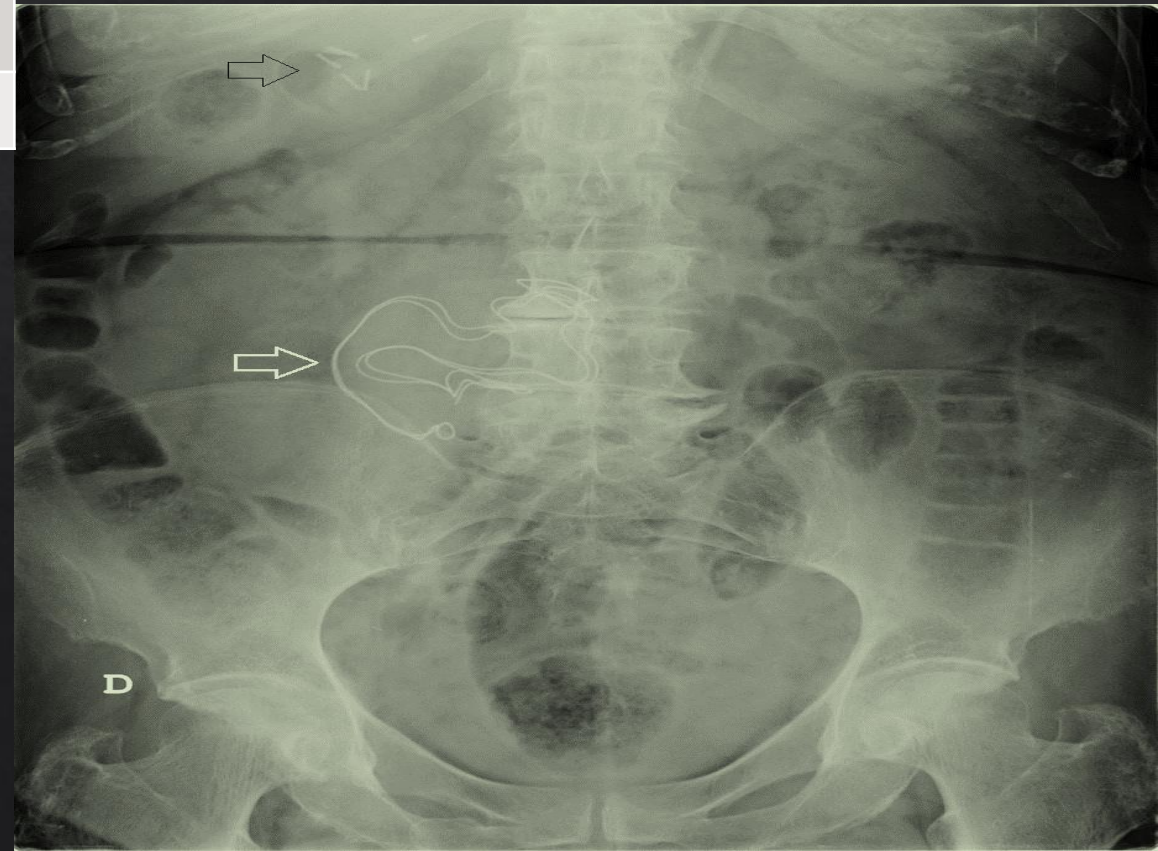
Aire	Grasa	Calcio	Líquido o Tejido blando	Metal
		Pelvis		
		Litios		
		Vertebras		

Radiolucido	Radiopaco
	Pelvis
	Litios
	Vertebras



Aire	Grasa	Calcio	Líquido o Tejido blando	Metal
Asas intestinales	Grasa intrabdominal	Vertebras		Material medico quirúrgico
		Arcos costales		

Radiografía abdominal



Radiolucido	Radiopaco
Asas intestinales	Material medico quirúrgico
	Vertebras
	Arcos costales
	Grasa intrabdominal

Aire	Grasa	Calcio	Líquido o tejido blando	Metal
		Pelvis		Plaquita
		Vertebras		

Radiografía pélvica

Radiolucido	Radiopaco
	Pelvis
	Vertebras
	Plaquita

