



**Perez Perez Karla Guadalupe**

**DRA. Ariana Morales Méndez**

**INFOGRAFIAS**

**INMUNOLOGIA**

**PASIÓN POR EDUCAR**

**4C**

# URTICARIA



HIPERSENSIBILIDAD I

## ¿QUÉ ES?

SARPULLIDO EN LA PIEL OCASIONADO POR UNA REACCIÓN A LA COMIDA, MEDICAMENTOS Y OTROS AGENTES IRRITANTES. .

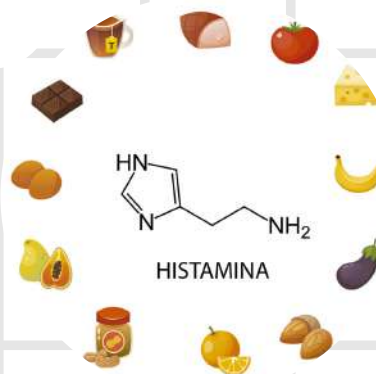
## FISIOPATOLOGIA

### PRODUCCIÓN:

Liberación de histamina, bradisinina, calicreina.

¿quien lo libera?

mastocitos y basofilos en la dermis superficial= edema intradermico y vasodilatación venosa



alérgenos se une a los anticuerpos de tipo IgE en receptores de alta afinidad de la superficie celular de los mastocitos y basofilos



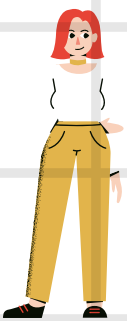
## CLINICA

- EDEMA
- PRURITO
- ERITEMA

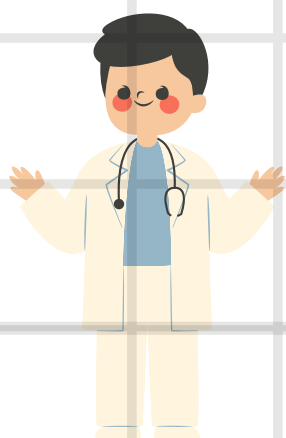


## EPIDEMIOLOGIA

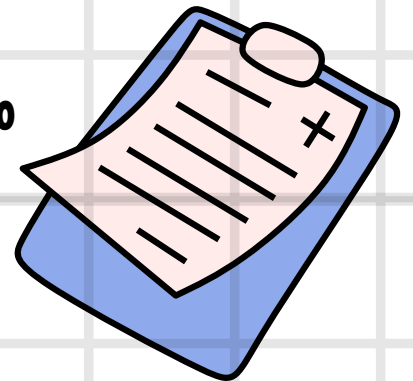
PREVALENCIA DE URTICARIA CRÓNICA 0.05%  
3% EN MUJERES  
80% ORIGEN ALERGICO



## DIAGNOSTICO



- HISTORIAL MÉDICO Y EXAMEN FÍSICO
- PRUEBAS CUTÁNEAS



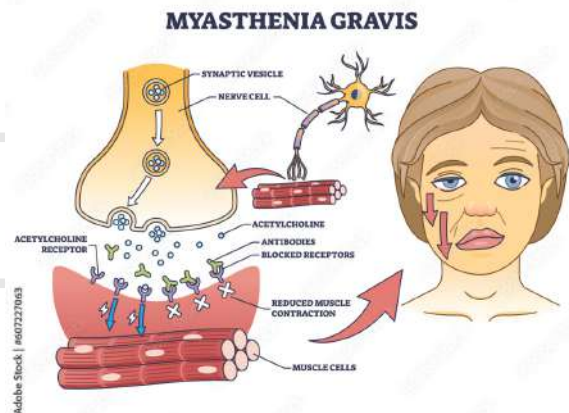
## TRATAMIENTO

ANTIISTAMINICOS BLOQUEAN LA LIBERACIÓN DE HISTAMINA.



# MYASTHENIA GRAVIS

HIPERSENSIBILIDAD II



## ¿QUÉ ES?

TRANSTORNO DE UNIÓN NEUROMUSCULAR

## FISIOPATOLOGIA

TIMO - LINFOCITOS B IgG- ACRA anticuerpos contra receptores para acetilcolina



destrucción del receptor -----bloqueo del receptor



## EPIDEMIOLOGÍA

- **INCIDENCIA** 0.5 casos por 100,000 habitantes
- **PREVALENCIA** 5-12 casos por 100,000 habitantes
- **INCIDENCIA BIMODAL** 3ra década de vida

## CLINICA

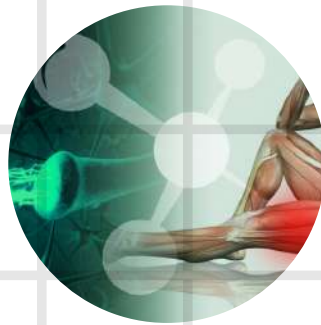
### MG OCULAR (15-20%)

- DEBILIDAD EN PÁRPADOS Y MUSCULOS EXTRAOCULARES
- DIPLOPIA, PARALISIS EXTRAOCULAR



### MG GENERALIZADA

- FUNCIONES BULBARES DE LOS MIEMBROS O MUSCULOS



### MG MIASTENICA

- EXARCEVACIÓN DE LA DEBILIDAD MUSCULAR



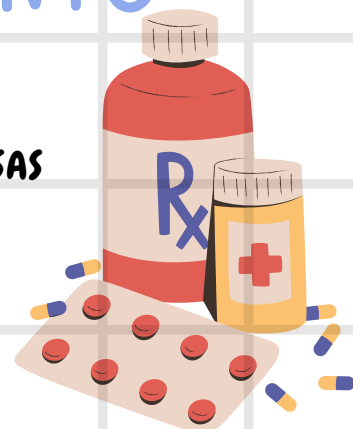
## DIAGNOSTICO

- EXPLORACIÓN FISICA ORIENTADA Y OPORTUNA
- ACRA
- ELECTROMIOGRAFIA



## TRATAMIENTO

- ANTICOLINESTERASAS
- INMUNOSUPRESORES
- TIMECTOMIA





# ARTRITIS REUMATOIDE



HIPERSENSIBILIDAD III.



## ¿QUÉ ES?

ENFERMEDAD CRÓNICA QUE PROVOCA EN TODO EL CUERPO, DOLOR DE LAS ARTICULACIONES.

## FISIOPATOLOGIA

GENETICOS

AMBIENTALES

IL-17  
INF- $\gamma$

TH1  
TH17

TNF ALFA

IL1

- NEOVASCULARIZACIÓN
- RECLUTAMIENTO DE CEL. PROINFLAMATORIAS
- ACTIVACIÓN DE OSTEOCLASTOS
- PRODUCCIÓN DE PROTEASAS



## EPIDEMIOLOGÍA

- SEXO FEMENINO
- CUARTA Y SEXTA DECADA DE VIDA
- 0.5 A 1% EN TODO EL MUNDO
- 30 MUJERES POR CADA 100 MIL HABITANTES

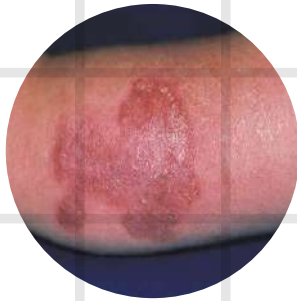


## CLINICA

- POLIARTRITIS SIMÉTRICA DE ARTICULACIONES PERIFERICAS
- DOLOR AL RITMO INFLAMATORIO
- RIGIDEZ MATUTINA
- BURSITIS
- DEDO EN OJAL, CUELLO DE CISNE, SIN MARTILLO

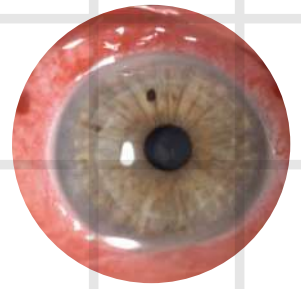
EXTRAARTICULARES

- CUTANEAS
- NODULOS SUBCUTANEOS
- ULCERAS CUTANEA
- ATROFIA CUTANEA



OCULARES

- QUERATOCONJUNTIVITIS SECA
- ESCLEROSIS

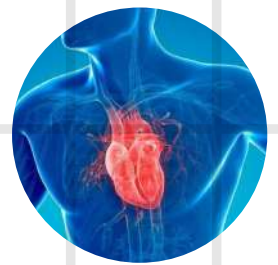


PLEUROPULMÓNARES

- PLEURITIS
- NODULOS PERSONALES

CARDIOVASCULARES

- ENF. CARDIOVASCULAR



## DIAGNOSTICO

- CRITERIOS ARTICULARES
- BIOMARCADORES EN AR



## TRATAMIENTO

CORTICOSTEROIDES

FAME

- METOTROXATO
- SULFASALANIZA

FAME BIOLÓGICOS

- ANTI-TNF ALFA
- ANTI-IL1/ANTIIL6

# ESCLEROSIS MULTIPLE

HIPERSENSIBILIDAD IV

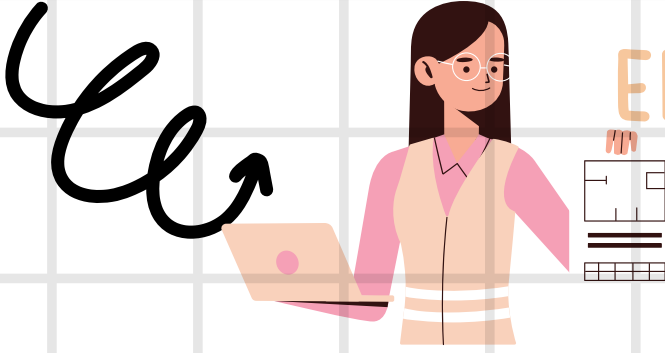


## ¿QUÉ ES?

ENF. CRÓNICA ADQUIRIDA Y DISCAPACITANTE QUE AFECTA DE MODO ESPECIFICO AL SNC

## FISIOPATOLOGIA

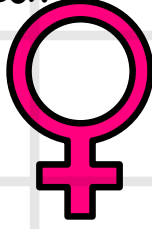
- ANTIGENOS EXTRAÑOS
- ACTIVACIÓN DE CPA
- ACTIVACIÓN LINF T Y B
- CPA NO RECONOCEN ---- PRODUCCIÓN DE MBP POR OLIGODENTROCITOS
- PROTEINA BÁSICA DE LA MIELINA
- CEL. T AUTORREACTIVAS INGRESAN A BHE
- CEL. SECRETAN CITOQUINAS PROINFLAMATORIAS
- DAÑO AXONAL Y DESMINILIZACIÓN AXONAL



## EPIDEMIOLOGIA

- 20-45 AÑOS
- MUJERES
- 2DA CAUSA MÁS FRECUENTE DE DISCAPACIDAD NEUROLOGICA

## CLINICA



- HORMIGUEO
- DEBILIDAD EN EXTREMIDADES
- BABINSKI +

### SX CLINICO

- NEFRITIS OPTICA
- ESCOTOMA CECOCENTRAL



## DIAGNOSTICO

- RESONANCIA MAGNETICA
- RADIOGRAFIA



## TRATAMIENTO

- TERIFLUNOMIDA
- DAMETIL FUMARATO
- LINGOLIMOD

