



Karen Guadalupe Alvarez de la Cruz.

Dra. Ariana Morales Méndez.

Trastornos por hipersensibilidad.

Inmunología.

PASIÓN POR EDUCAR

Grado: 4

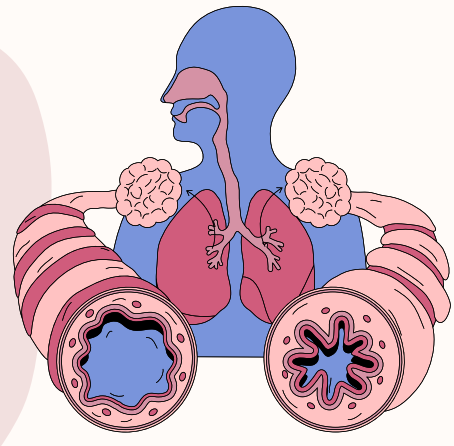
Grupo: C

Comitán de Domínguez Chiapas a 29 de junio del 2024.

HIPERSENSIBILIDAD TIPO I

ASMA BRONQUIAL

Enfermedad inflamatoria causada por reacciones alérgicas repetidas de fase inmediata y tardía en el pulmón que conducen a la triada clinico-patologica de obstrucción intermitente y reversible de la vía respiratoria.



FISIOPATOLOGIA

- Activación del mastocito en respuesta a la unión del alérgeno a la IgE, reacción de los linfocitos Th2 a los alérgenos
- Mediadores lipídicos y las citocinas producidas por los mastocitos y los LT llevan al reclutamiento de eosinófilos, basófilos y más linfocitos Th2.

EPIDEMIOLOGIA

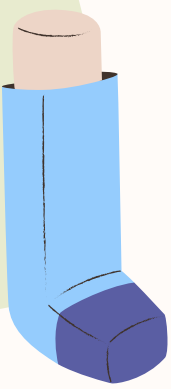
Prevalencia del 10.1%

- En la niñez es más frecuente en los hombres.
- En la edad adulta es más frecuente en las mujeres

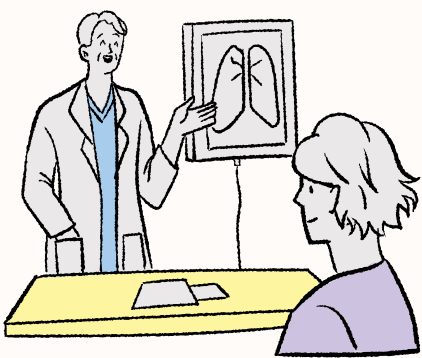


CLINICA

- Sibilancias
- Tos persistente
- Disnea
- Opresión en el pecho



DIAGNOSTICO



Pruebas de función pulmonar

- Espirometria forzada

TRATAMIENTO

- Corticoesteroides
- Activadores del adenilato ciclasa
- Teofilina oral
- Inibidores de los leucotrienos
- Anticuerpo monoclonal humanizado anti IgE

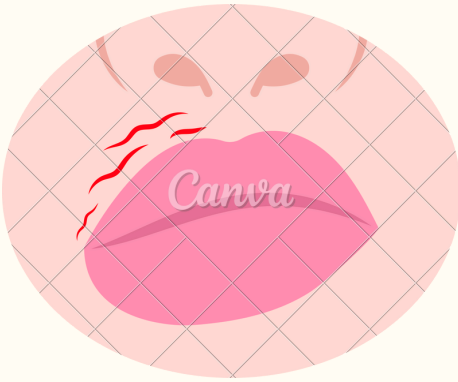
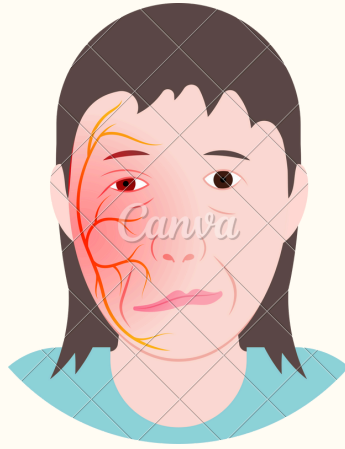


HIPERSENSIBILIDAD TIPO II

MIASTENIA GRAVIS

1 DEFINICION

Enfermedad neuromuscular autoinmune y crónica, mediada por anticuerpos contra el receptor nicotínico de acetilcolina.



2 FISIOPATOLOGIA

- Timo < LB IgG
- Anticuerpos contra receptores para acetilcolina
- Bloqueo del receptor
- Destrucción del receptor
 1. Activación del complemento
 2. Aceleración de la endocitosis del receptor

3

EPIDEMIOLOGIA

- Incidencia: 0.5 casos por 100000 habitantes
- Prevalencia: 5-12 casos por 100000 habitantes
- Comúnmente afecta más a mujeres alrededor de los 40 años



- Generalizada
 1. Funciones bulbares (masticación, disartria, disfagia) de los miembros a los músculos respiratorios

4 CLINICA

- Manifestaciones clínicas oculares:
 1. Debilidad en parpados y músculos extraoculares
 2. Diplopía, parálisis extraocular y ptosis

5

DIAGNOSTICO

- Facies miasténicas + diplopía
- ACRA
- Electromiografía

- Crisis miasténica
 1. Exacerbación de la debilidad muscular, comprometiendo el fuelle torácico o la deglución

6

TRATAMIENTO

- Anticolinesterasas
- Inmunosupresores
- Timectomia
- Plasmaferesis



HIPERSENSIBILIDAD TIPO III

LUPUS ERITEMATOSO

SISTEMICO

DEFINICION

ENFERMEDAD AUTOINMUNE, SISTEMICA EN LA QUE EXISTE UN DAÑO CRONICO, MEDIADA POR UN DEPOSITO DE INMUNOCOMPLEJOS

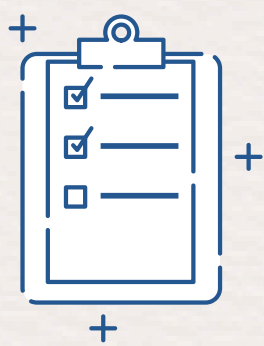
EPIDEMIOLOGIA

- MAS FRECUENTE EN MUJERES EN EDAD REPRODUCTIVA.



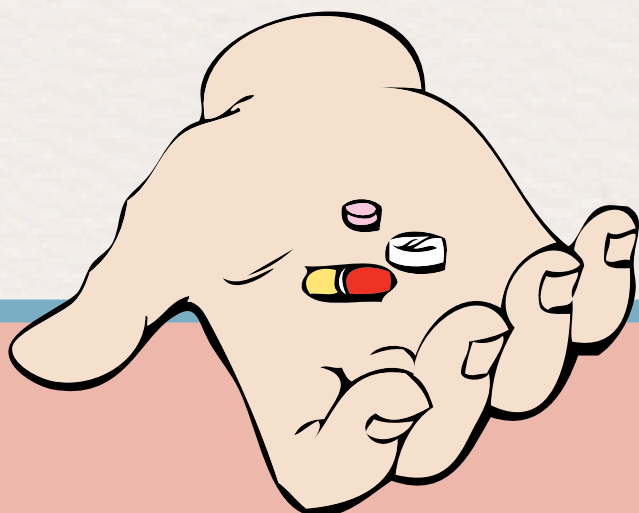
DIAGNOSTICO

- ANTI-DNA
- ANTI-SM
- BASE: CLINICO



TRATAMIENTO

- CORTICOESTEROIDES
- HIDROXICLOROQUINA
- ANTI-CD20
- ANTI IFN ALFA
- BLOQUEADOR DE BAFF



FISIOPATOLOGIA

1. FACTORES AMBIENTALES < INDIVIDUO ESPECIAL
2. DAÑAN CELULAS: APOPTOSIS
3. ADN + ARN + PROTEINAS + FOSFOLIPIDOS
4. RECONOCIDOS COMO AG NUCLEARES
5. AG ANTINUCLEARES
6. INMUNOCOMPLEJOS AG-AC
7. DEPOSITOS DE INMUNOCOMPLEJOS EN CAPILARES

CLINICA

- ERITEMA EN ALAS DE MARIPOSA
- ARTRITIS
- CANSANCIO
- PERDIDA DE PESO
- FIEBRE
- PLEURITIS
- INSUFICIENCIA RESPIRATORIA
- ANEMIA
- TROMBOCITOPENIA
- CEFALEA
- DEPRESION
- CONVULSIONES
- PSICOSIS
- PROTEINURIA
- SINDROME NEFROTICO
- NEFRITIS
- INSUFICIENCIA RENAL TERMINAL
- CARDIOVASCULARES
- DIGESTIVAS



HIPERSENSIBILIDAD TIPO IV ESCLEROSIS MULTIPLE



DEFINICION

ENFERMEDAD CRONICO
ADQUIRIDA Y DISCAPACITANTE
QUE AFECTA DE MODO
ESPECIFICO AL SNC

EPIDEMIOLOGIA

- EDAD: 20 A 45 AÑOS
- MUJERES 2:1

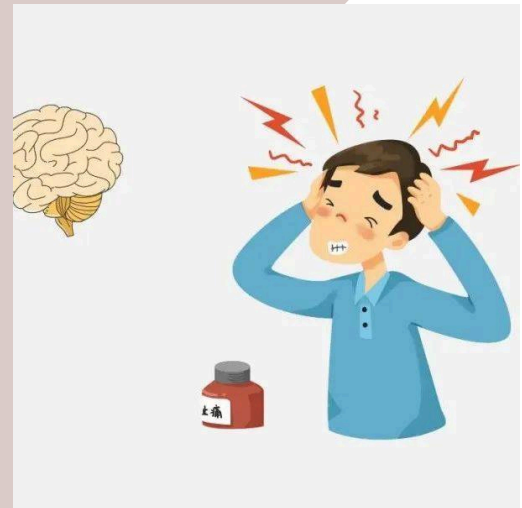


FISIOPATOLOGIA

1. INDIVIDUO CON
POLIMORFISMO DE DRB1, HLA
2. ANTIGENOS EXTRAÑOS
3. ACTIVACION CPA
4. ACTIVACION DE LT Y LB
5. CPA NO RECONOCE A LAS
PROTEINAS BASICAS DE LA
MIELINA

CLINICA

- HORMIGUEO
- DEBILIDAD EN
EXTREMIDADES
- BABINSKI +
- SINDROMES CLINICOS
 1. NEURITIS OPTICA
 2. MIELITIS AGUDA
 3. ATAXIA CEREBELOSA



DIAGNOSTICO

- BASE: CLINICO
- CRITERIOS DE
McDONALDS
- LCR
- POTENCIALES EVOCADOS
- RM

TRATAMIENTO

- CORTICOESTEROIDES
- TERIFUNAMIDA
- FINGOLIMOD
- NATALIZUMAB
- ANTI CD20

