



Anan Villatoro Jiménez

Dra. Arely Alejandra Aguilar Velasco

Propedéutica, semiología y diagnóstico físico

Signos y síntomas urinarios

Cuarto Semestre

“C”

Comitán de Domínguez Chiapas a 25 de junio del 2024.

SÍNTOMAS URINARIOS BAJOS



DOLOR RENAL Y URETRAL

Dolor renal

Síntoma poco frecuente

Aparece en afección de la cápsula renal

Inflamación

Infección

Obstrucción crónica

Tumor

Inicio incidioso

Sordo y constante

Intensidad moderada

Semiología

Dolor

Ubicación

Fosa lumbar del lado afectado

Irradiación

Pared anterior del abdomen al ombligo

Signo de Giordano

+

Dolor renal vs lumbago

DR se caracteriza por su relación con movimiento y cambios posturales

Cólico uretral

Distensión aguda del sistema excretor renal

Cálices

Pelvis renal (Úreter)

Cólico renal, nefrítico o uretral

Semiología

Dolor

Comienzo incidioso

Intensidad va en aumento hasta volverse muy intenso

Localización

Fosa lumbar

Hacia ángulo costo-vertebral

Irradiación

Hacia flanco

Región ilíaca

Región inguinal

Inguinal interna

Genital externa

Testiculos o labios

Síntomas acompañantes

Ansiedad

Síntomas digestivos

Hematuria

Causas

Litiasis urinaria

Coágulos

Restos de papilas necróticas

Cristales

Elementos clínicos

Habitualmente es de inicio lumbar y de carácter cólico.

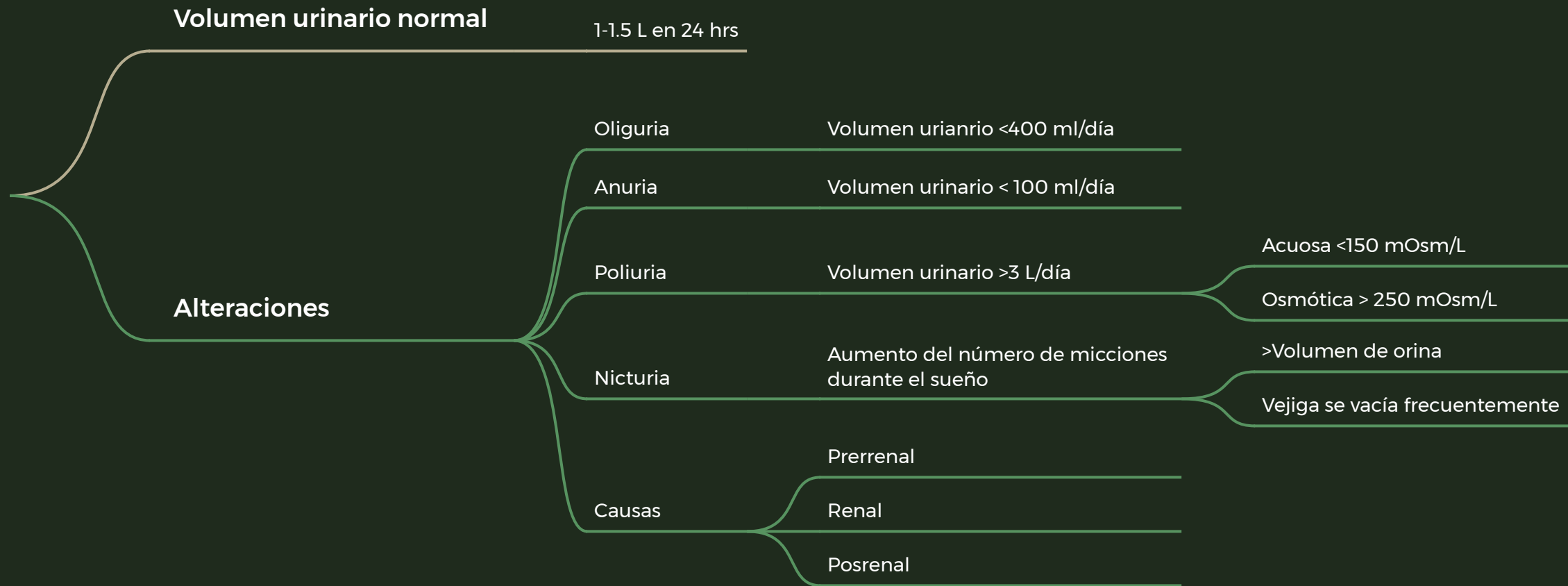
Las fluctuaciones de intensidad duran habitualmente horas.

Inquietud busca diversas posiciones, a veces bizarras.

Irradiación a genitales

Presencia de macro o microhematuria

ALTERACIONES DEL VOLUMEN URINARIO

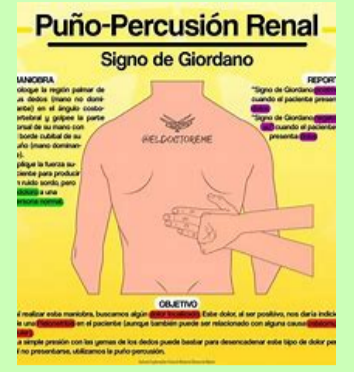


EXPLORACIÓN FÍSICA

Signo de Giordano

Maniobra que consiste en la percusión con el borde de la mano, a la altura de la región lumbar.

Patología renal



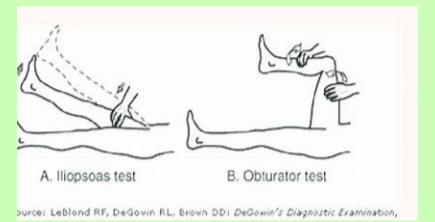
Signo de Murphy

Signo clínico que indica la inflamación de la vesícula biliar



Signo de Psoas

Indica irritación del peritoneo o inflamación del apéndice



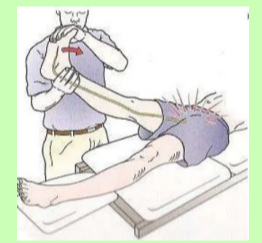
Signo de Guyon

Signo clínico que indica inflamación renal o alguna otra alteración

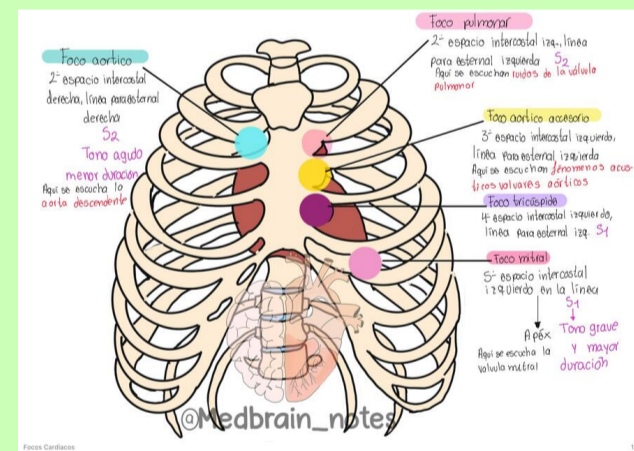


Talopercusión

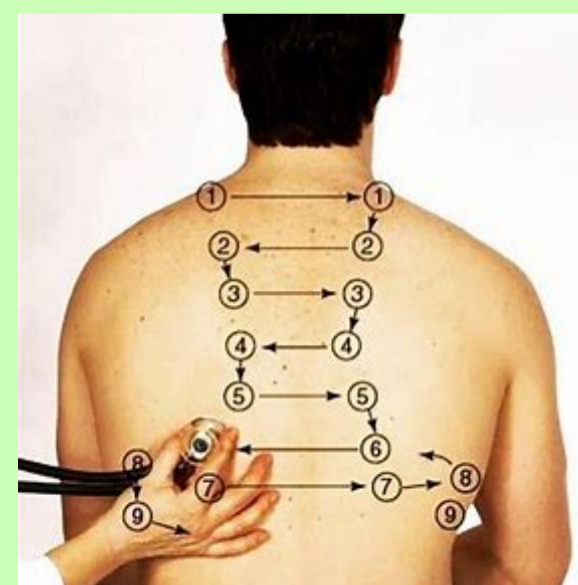
Indica inflamación del apéndice



Focos cardiacos



Focos pulmonares



BIBLIOGRAFIA

- Semiología de las principales manifestaciones clínicas MC María del Carmen Aguilar Espíndola.pdf