

Brian Torres Villalobos

Semiología y propedéutico

4° “C”

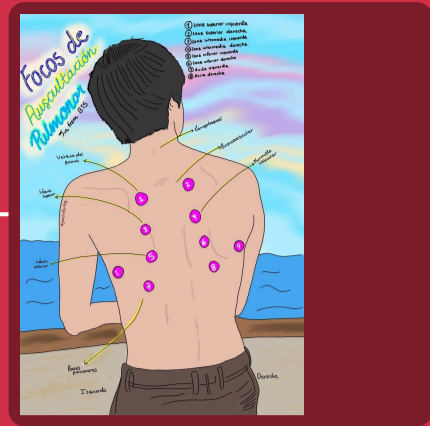
Dra. Arely Alejandra Aguilar

Actividad



Exploración física

Focos pulmonares



Signo de Giordano



Signo de Murphy



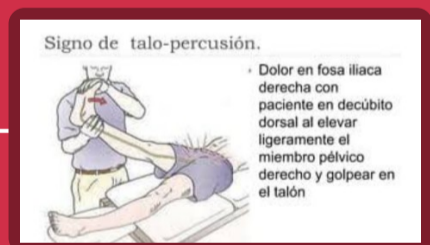
Signo psoas



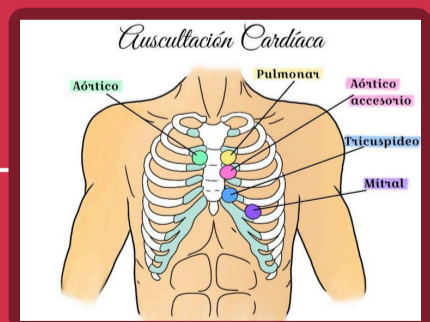
Signo de guyon



Talopercusión



Focos cardiacos



Alteracion es del volumen urinario

organos involucrados

- Riñones
- Ureter
- Vejiga
- Ureteres
- Subtopic 5

Volumen urinario normal

1-1.5 lts cada 24hrs

Alteraciones

- oliguria — -400 ml/día
- poliuria — >300ml/día
 - Acuosa
 - Osmotica
- nicturia — micciones durante el sueño/noche
- anuria — <100ml/día
- origenes
 - renal
 - Pre- renal
 - Pos - renal

Sintomas urinarios bajos

Disuria

Dolor a la micción

Ardor

Dolor miccional

inflamación uretral

Inflamación vesical

Polaquiuria

Micciones repetitivas

Volumen bajo

Urgencia miccional

Necesidad inaguantable

Tenesmo

Dolor y dificultad para miccionar

Enuresis

micciones involuntariamente durante el sueño

Incontinencia

incapacidad de retener la orina