



Miguel Ángel Calvo Vazquez

Karen Alejandra Morales Moreno

Mapa conceptual sobre inmunidad y respuesta inmunitaria

Fisiopatología III

4to semestre

“C”

INMUNIDAD

Inmunidad innata

¿Qué es?

Sistema de defenza presente desde el nacimiento

Características

No requiere exposición antigénica previa

Su actividad es inespecífica

Primera línea de defensa

Piel y las superficies epiteliales

Otras Capas adicionales de protección

Enzimas, via alternativa del sistema de complemento ,proteínas de fase aguda , células Nk , células fagociticas y citocinas

¿De que se encarga la inmunidad innata ?

Protección contra vasta gama de microorganismos y sustancias extrañas ambientales

Inmunidad adaptativa

¿Qué es ?

Aquella que surge como respuesta a una infección y se adapta a ella

Características

Tiene especificidad para agentes extraño

Tiene memoria inmunológica

La unión de TLR y ligando desencadena transcripción de factores proinflamatorios y síntesis de citocina

Respuesta inmunitaria adaptativa primaria

Requiere expansión clonal para respuesta atrasada a nuevas exposiciones

Respuesta inmunitaria adaptativa secundaria

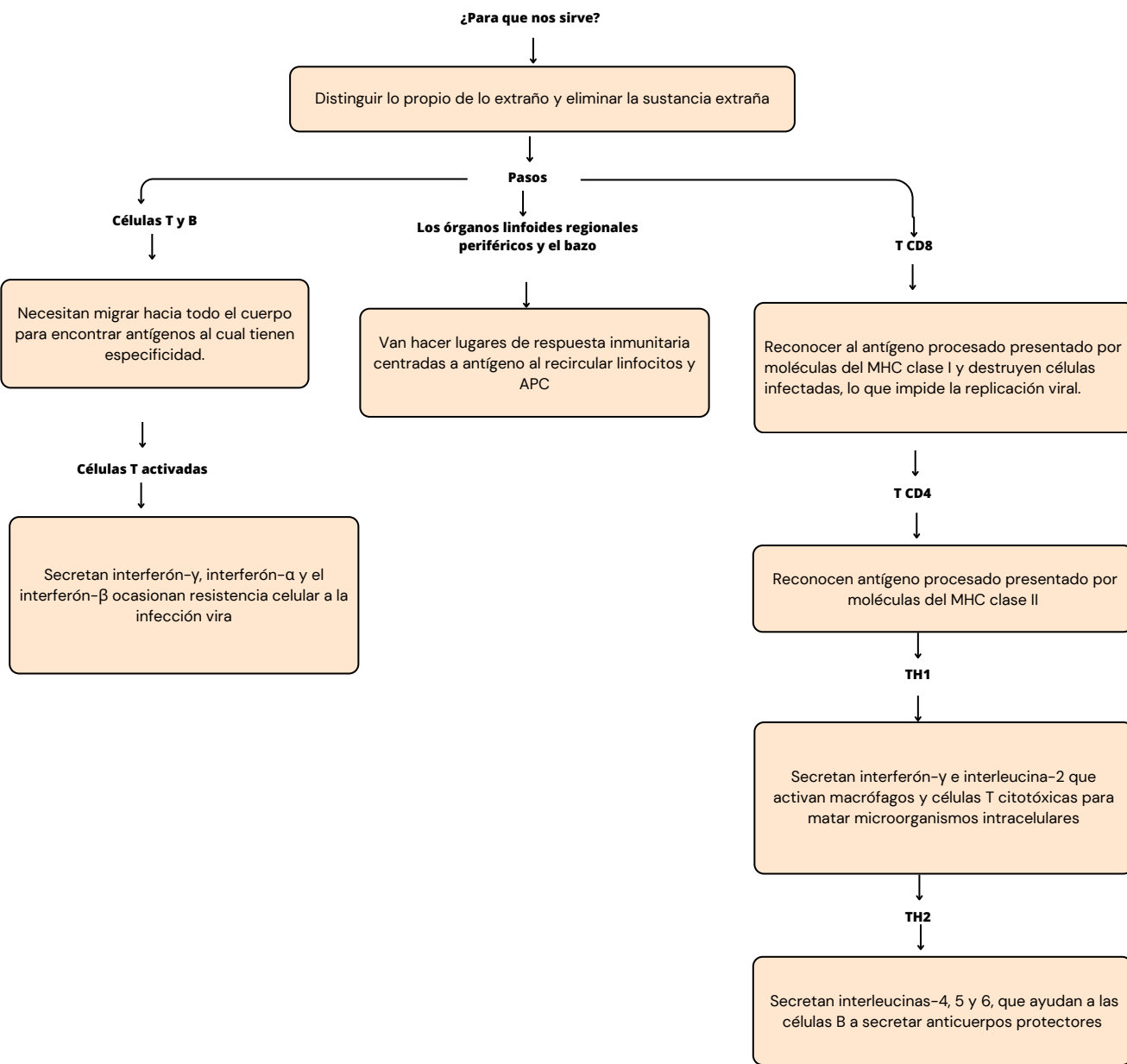
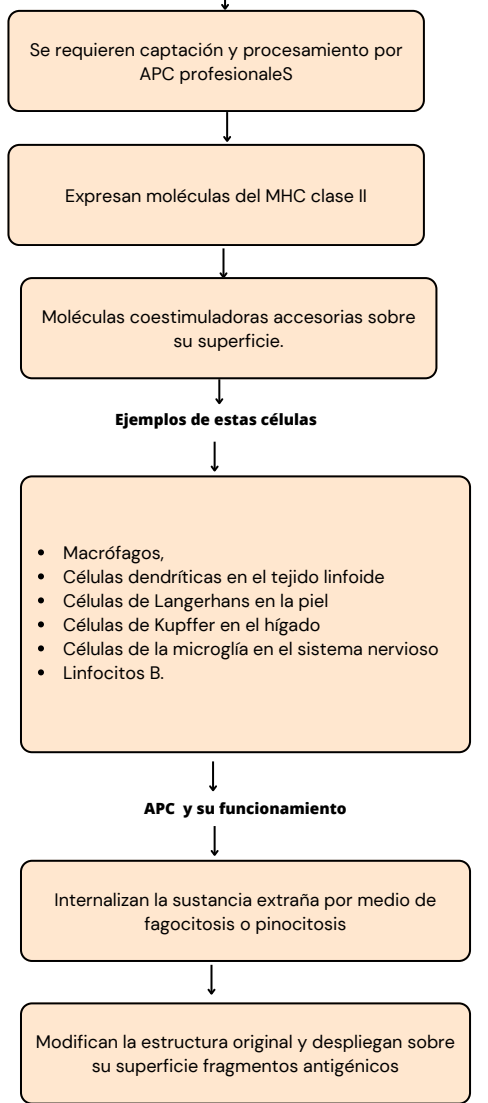
Son rápidas , de mayor magnitud y con eficiencia alta

¿Estimulación del sistema inmunitario adaptativo desencadena ?

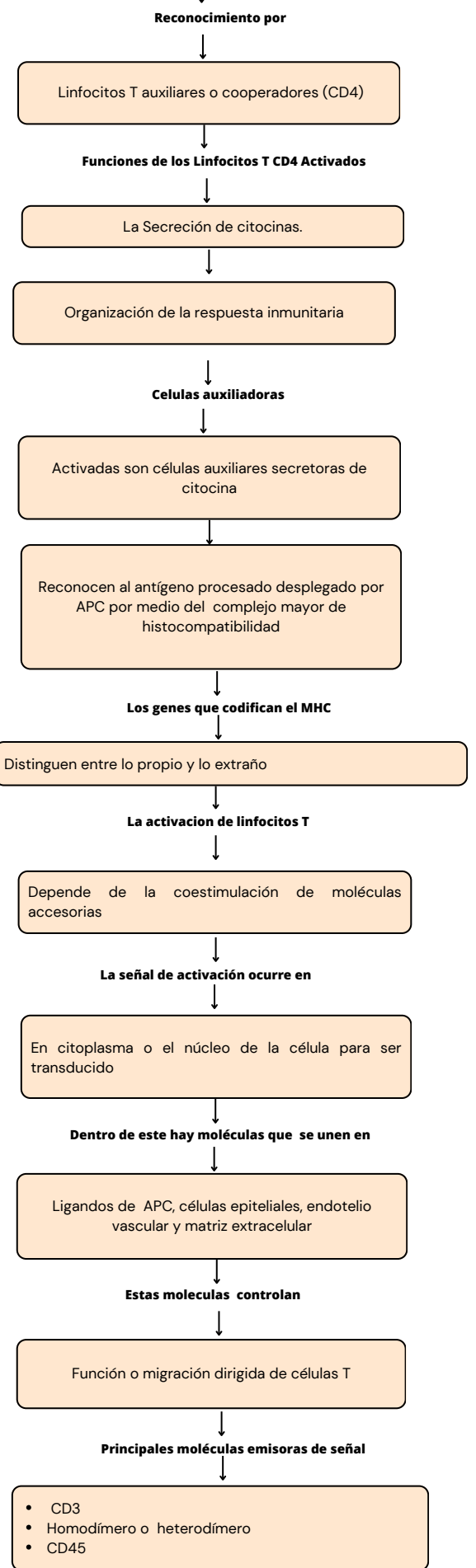
- Activación de linfocitos
- Producción de anticuerpos específicos para antígeno
- producción de anticuerpos específicos para células efectoras
- eliminación de sustancia incitante

RESPUESTA INMUNITARIA

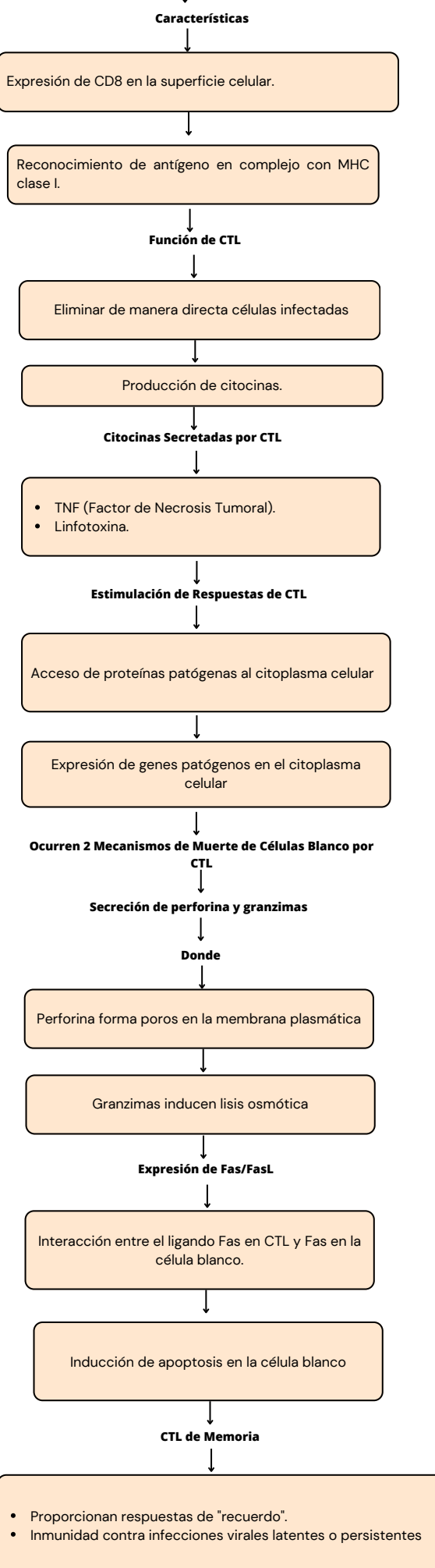
Reconocimiento y presentación del antígeno



Reconocimiento y Activación de linfocitos T



Células efectoras CD8



BLOGRAFIA:

Hammer, Gary D, and Stephen J Mcphee. Fisiopatología de La Enfermedad : Una Introducción a La Medicina Clínica. México, D.F., Mc Graw Hill, 2019.