



Diana Citlali Cruz Rios

**Dra. Karen Alejandra Morales
Moreno**

Mapa Conceptual

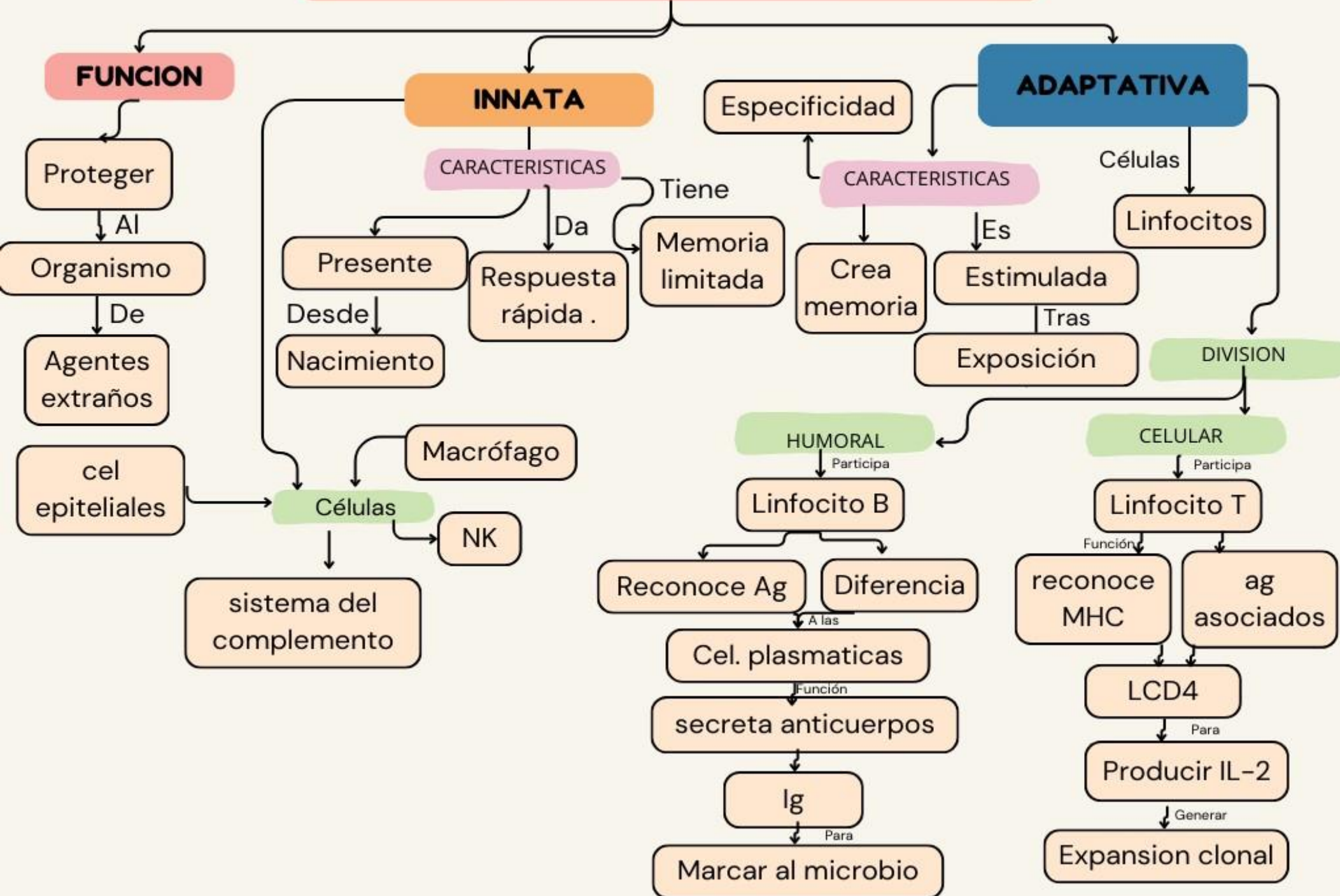
Unidad 1

PASIÓN POR EDUCAR

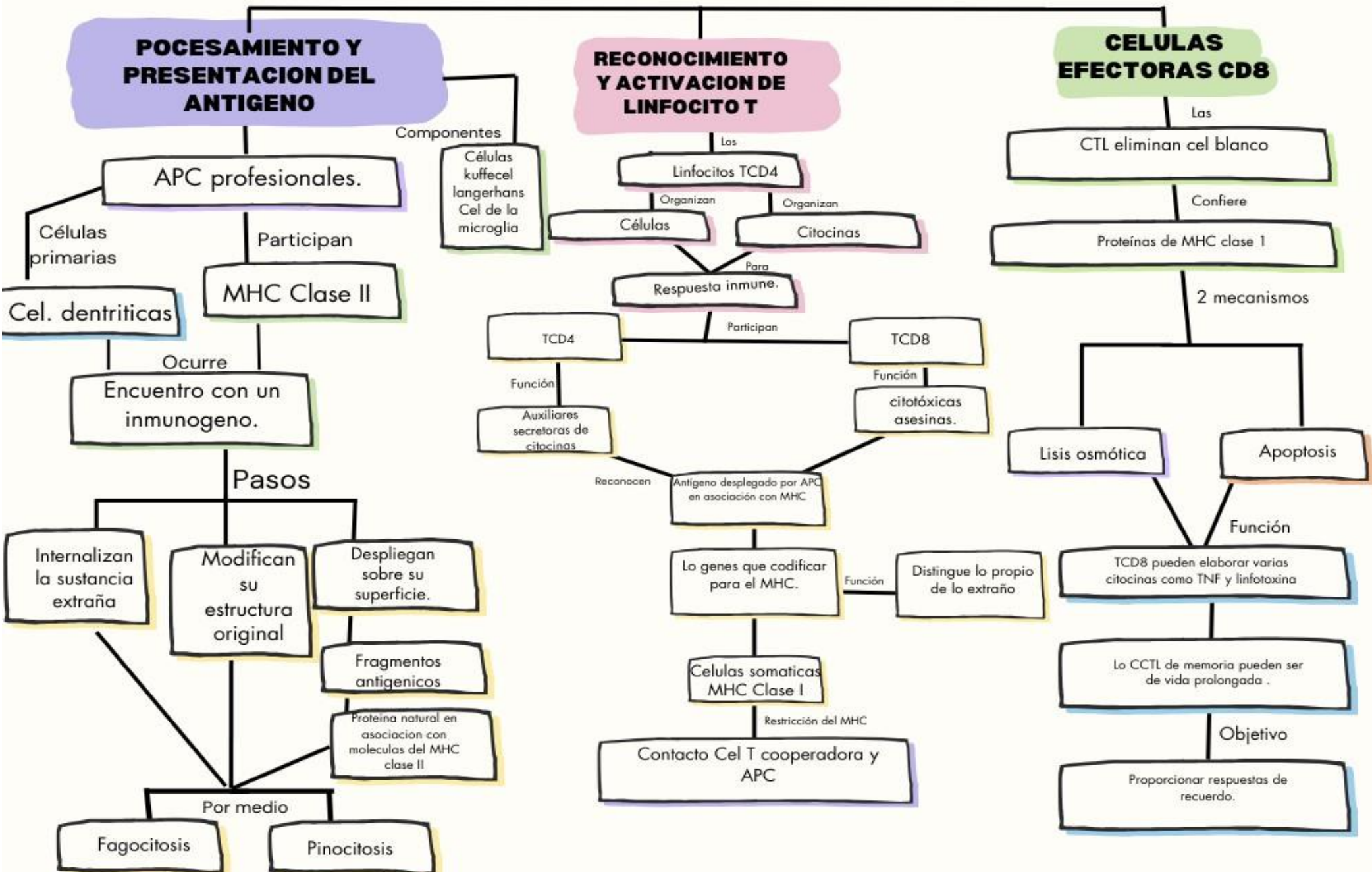
Fisiopatología III

4º “C”

SISTEMA INMUNE



RESPUESTA INMUNITARIA



BIBLIOGRAFIA

McPhee, S. J., & Hammer, G. D. (2015). *Fisiopatología de la enfermedad: una introducción a la medicina clínica.*