



Brian Torres Villalobos

Dra. Gabriela Roxana Aguilar

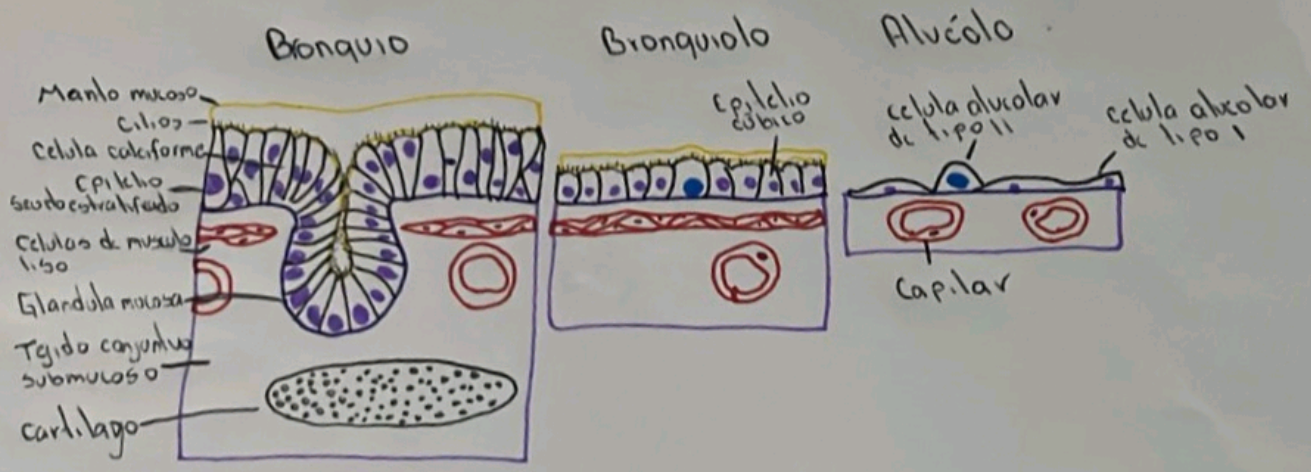
Actividades

Fisiopatología

4° "C"

PASIÓN POR EDUCAR

Comitán de Domínguez Chiapas a 24 de Junio de 2024



	Definición	Sx y síntomas	Dx	Clasificación
Sx Nefritico	<ul style="list-style-type: none"> Enfermedad renal que se define por hematuria, EAPA reducida e hipertensión. También conocido como "glomerulonefritis". 	<ul style="list-style-type: none"> Hematuria Proteinuria EAPA ↓ hipertensión Componente sérico ↓ En la EAU aguda postinfectiosa es un retraso entre los signos clínicos de la infección y la aparición de signos. 	<ul style="list-style-type: none"> Biopsia 	<ul style="list-style-type: none"> 1: EAU aguda EAU rápidamente progresiva EAU crónica Anormalidades urinarias asintomáticas
Sx Nefrotico	<ul style="list-style-type: none"> Enfermedad renal que se define por proteinuria, edema, hiperlipidemia, hipoproteinemia. 	<ul style="list-style-type: none"> Hipoproteinemia Edema o Anasarca Proteinuria Hiperlipidemia Hipercoagulabilidad se puede presentar síndrome nefrítico, nefrótico, lesión renal 	<ul style="list-style-type: none"> Etapa BH GS Biopsia 	<ul style="list-style-type: none"> hacia parte de un síndrome glomerular Primario (idiopático) o secundario a una causa específica

[Handwritten signature]

Examen general de Orina.



→ Los riñones filtran grandes volúmenes de plasma, reabsorben la mayoría de lo filtrado, y queda para la eliminación una solución concentrada de desechos metabólicos llamada orina.

En individuos sanos, altamente sensibles a fluctuaciones de la dieta e ingesta de fluido y electrolíticos, los riñones compensan cualquier cambio variando el volumen y la consistencia de la orina.

El Examen General de Orina (EGO) para su proceso comprende de las características físicas o examen macroscópico. Este evalúa las características de la orina que se pueden captar por medio del sentido como color, aspecto.

Las características químicas o examen químico que es la determinación cuantitativa de diversos parámetros y sustancias excretadas de la orina mediante reacciones químicas y enzimáticas por la impregnación de una tira reactiva con los reactivos específicos para cada determinación incluyendo:

- pH
- Bilirrubinas
- Proteínas
- Urobilinógeno
- Leucocitos
- Esferocitos Leucocitarios
- Colorantes
- Células epiteliales
- Esferecitos
- Cristales
- Nitritos
- Cilindros
- Leucocitos
- Bacterias

Cmo	Definición	Agente	Cinica	Dx	Tx
condilomas verrucosos	Pequeña protuberancia en los genitales causada por una infección común de transmisión sexual	VPH	Papulis carnositas blancas a del color de la piel, pedunculadas o pediceladas. Situadas en vulva, cervix, pene, región perianal.	• Clínica • Biopsia • Cutánea	Cristoterapia Ácido Etiléico Ácido Salicílico
Herpes genital	Infección de transmisión sexual frecuente caracterizada por dolor y llagas en los genitales	Herpes Simple	• Dolor • Prurito • Úlceras • Ampollas • Costras	• E. Física • H. Clínica • E. Serológico	• Aciclovir • Famciclovir • Valaciclovir
Molusco Contagioso	Infección cutánea viral que produce protuberancias redondas e indolores.	Moluscipoxvirus Molusco	• Papulas rosadas • 2-5 mm diámetro • Lisas • Umbilicadas	• Clínica • Biopsia cutánea • Estudios	• A. Retnoico • Peróxido de Benzoilo.
Chancroid	GTS, producida por una bacteria.	Haemophilus Ductroyi	• Úlcera • Indurada • Bonda con pus • Dolorosa	• Clínica • Cultivo	• Azitromicina • Ceftriaxona