

RESFRIADO COMUN





**ES UNA INFECCION VIRICA DE
LAS VIAS RESPIRATORIAS
SUPERIORES**



ETIOLOGIA Y PATOGENIA

Se relaciona con diversos virus:

- **Rinovirus (causa mas frecuente del resfriado)**
- **Virus de la influenza**
- **Virus sincitial respiratorio (VSR)**
- **Metapneumovirus humano (MPVh)**
- **Coronavirus**
- **Adenovirus**
- **En niños, BOCAVIRUS causa infecciones de la via aerea**



FACTORES IMPORTANTES PARA IDENTIFICAR EL TIPO DE VIRUS QUE CAUSA LA INFECCION Y LOS SINTOMAS QUE SE PRODUCEN



**ESTACION DEL
AÑO**



**EDAD DE LA
PERSONA**



**ESTADO
INMUNITARIO**



**EXPOSICION
PREVIA**

BROTOS DE RESFRIADOS

POR RINOVIRUS

MAS FRECUENTES CUANDO
INICIA EL OTOÑO Y AL FINAL
DE LA PRIMAVERA

POR VSR

ALCANZAN UN MAXIMO EN
INVIERNO Y EN LOS MESES DE
LA PRIMAVERA

ADENOVIRUS Y
CORONAVIRUS TAMBIEN
SON FRECUENTES
DURANTE ESTOS MESES





**LA ENFERMEDAD DURA
EN PROMEDIO 7 DIAS
CON UN PERIODO DE
INCUBACION DE 2 DIAS**



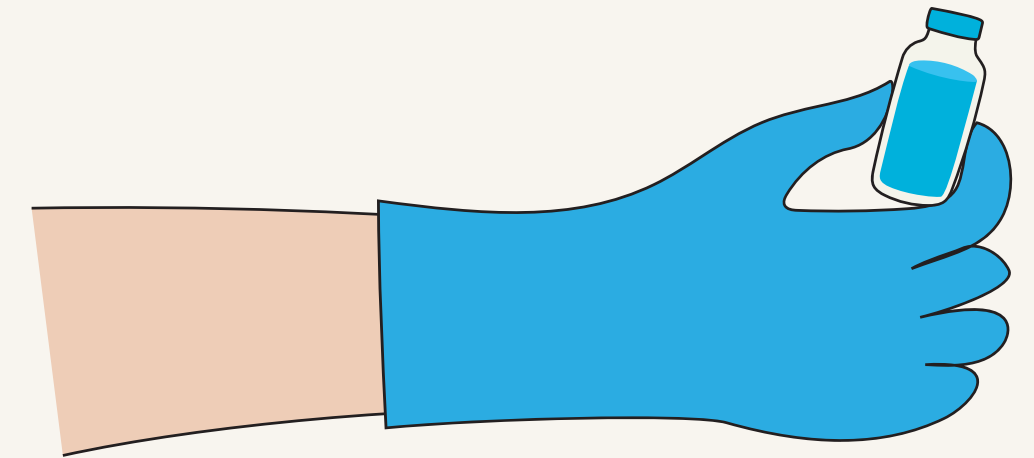
MANIFESTACIONES CLINICAS

- Inicia con una sensación de sequedad y rigidez que afecta sobre todo la nasofaringe.
- Excesiva producción de secreciones nasales y lagrimeo
- Las mucosas de la vía respiratoria superior se enrojecen e inflaman
- A menudo, hay flujo posnasal que irrita la faringe, la laringe y causa ronquera y amigdalitis.
- Cefalea
- Malestar general
- En casos graves: escalofrió, fiebre y cansancio



TRATAMIENTO

- Reposo
- Antipiréticos
- Antihistamínicos
- Descongestionantes



Gripe (influenza)





ES UNA DE LAS CAUSAS MAS IMPORTANTES DE INFECCION DE LAS VIAS RESPIRATORIAS SUPERIORES



GENERALIDADES

- la tasa de infección son más altas en niños y adultos mayores
- Los virus que causan la gripe pertenecen a la familia orthomyxoviridae
- tres tipos de virus de influenza :tipos A,B,C.
- El contagio ocurre debido a la capacidad del virus para generar nuevos subtipos de HA y NA contra los que la población no está protegida.
- los cambios mínimos llamados deriva antigénica ,encuentran a la población parcialmente protegida por anticuerpos de reactividad cruzada
- Las influencias b y c sufren antígenicos menos frecuentes



INFLUENZA A

La influenza A se distingue por su capacidad de infectar diferentes especies incluidas las aves y los mamíferos se divide en base a subtipos con base en dos glucoproteínas

Hemagglutinina

- Es una proteína de unión que permite que el virus entre en las células epiteliales de la vía aérea

Neuraminidasa

NA la reproducción vírica desde la célula



PERIODO DE INCUBACION



- 1-5 días (promedio de 2 días)
- las personas se vuelven infecciosas desde 1 día antes del inicio de los síntomas
- lo son alrededor después de 5 días que se manifiesta la enfermedad
- la diseminación del virus puede durar hasta tres semanas



PATOGENIA

Influenza causa tres tipos de infecciones

Rinotraqueitis

Neumonía vírica

infección bacteriana

Al inicio, la gripe se establece como una infección de las vías respiratorias



el virus ataca y mata primero las células secretoras de mucosas ciliadas y otras células epiteliales



deja abiertos agujeros entre las células y permite que el líquido extracelular se escape (causa de rinorrea)

el virus se disemina a las vías respiratorias inferiores, la infección puede causar una amplia dispersión de células bronquiales y alveolares hacia abajo, a la capa basal

La neumonía puede ser una consecuencia de una patología vírica o de una infección bacteriana secundaria.

MANIFESTACIONES CLINICAS

GRIPE

- indistinguibles de otras infecciones viricas
- inicio repentino de fiebre
- malestar general
- mialgias
- cefalea
- secrecion nasal acuosa o profusa
- tos seca
- dolor de garganta

RINOTRAQUEITIS (Sin complicaciones)

- max de 3 a 5 dias
- desaparecen a los 7-10 dias



Pueden originarse de cualquiera de los virus A,B,LA INFLUENZA POR VIRUS TIPO C TIENE SINTOMAS SIMILARES A LOS DEL RESFRIADO COMUN

NEUMONIA VIRICA



- Se presenta en complicacion de la gripe(adultos mayores , personas con enfermedad pulmonar)
- evoluciona en menos de 1 dia despues de la gripe
- los adultos con comorbilidades subyacentes tienen exacerbaciones cuando es les hospitaliza con gripe
- curso de la clinica con mas rapidez
- causa hipoxemia y muerte a los pocos dias
- los sobrevivientes presentan fibrosis pulmonar difusa



COMPLICACIONES SECUNDARIAS



- sinusitis
- otitis media bronquitis
- neumonia bacteriana
(s.pneumoniae,s.aereus,hinfluenzae,y
moxarella cararrhalis)



DX Y TX

ESTRATEGIA
SINTOMATICA EN
RINOTRAQUEITIS

FARMACO
ANTIVIRAL

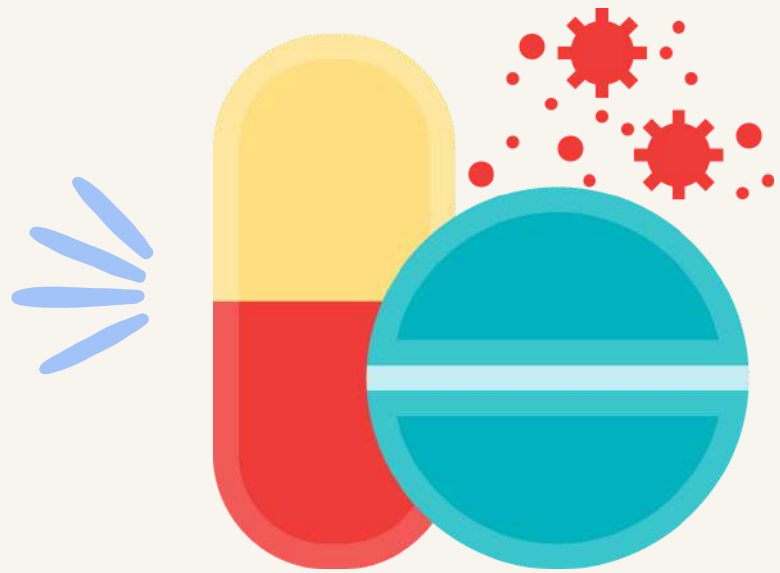
ANTIBIOTICO
ANTIBACTERIANO
RESERVARSE
EN
COMPLICACIONES
BACTERIANAS

ANTIVIRALES

- Amantadina
- rimantadina
- zanamivir
- peramivir
- oseltamivir

pruebas
diagnosticas rapidas

VACUNACION CONTRA LA GRIPE



- En estados unidos se recomienda que todas las personas de 6 meses de edad o mayores reciban la vacuna anual
- la formulacion tiene que cambar anualmente en respuesta a los cambios antigenicos
- están contraindicadas en las personas con hipersensibilidad anafiláctica al huevo u otros componentesde la formulación, individuos con antecedentes de síndrome de Guillain-Barré y personas con enfermedad febril aguda.
- el efecto depende de la edad y capacidad inmunitaria
- compatibilidad de las cepas que circulan dentro de la estacion
- cuando hay compatibilidad hla vacuna es eficaz del 50-70%



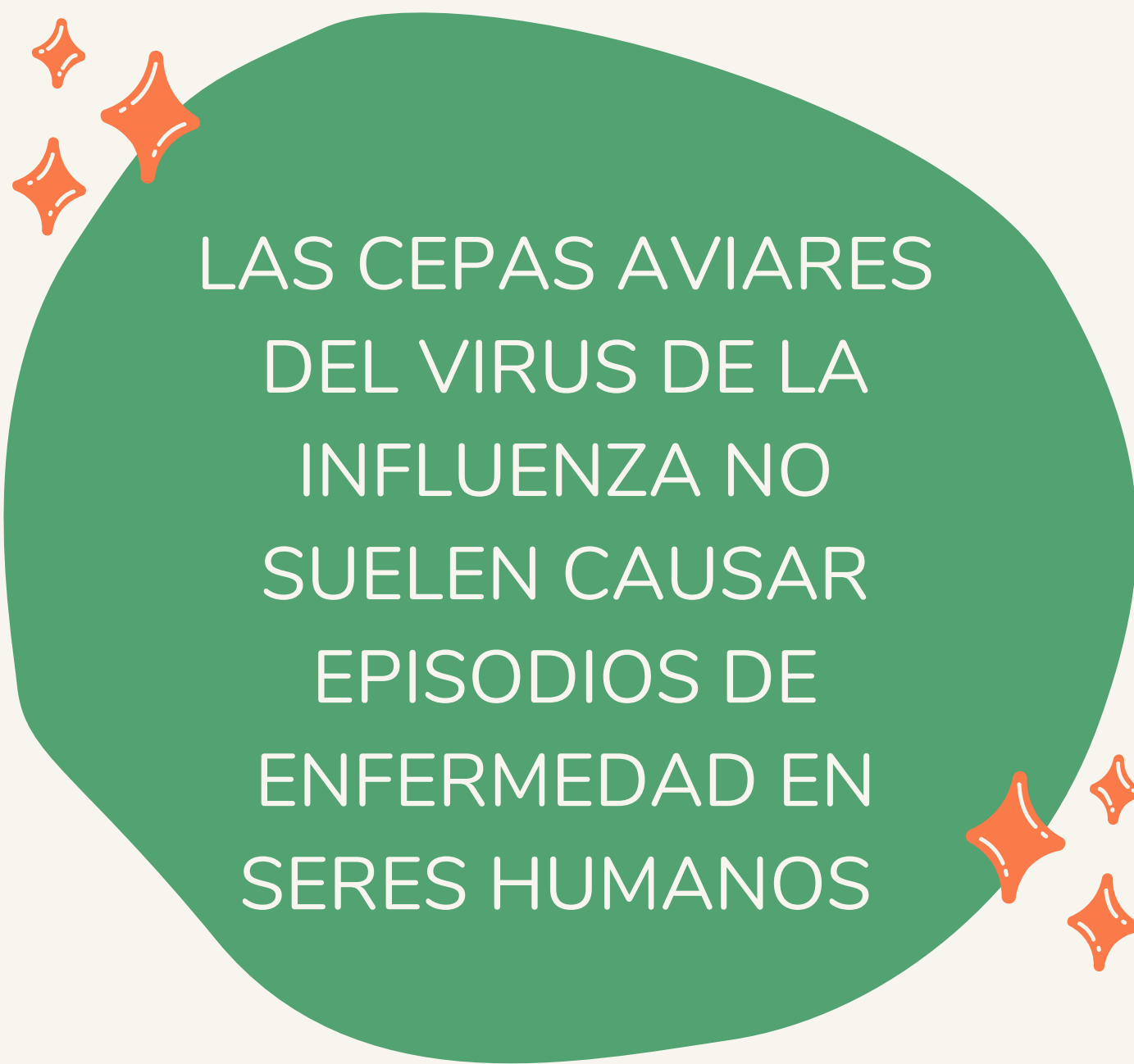
GRIPE AVIAR (INFLUENZA AVIAR)



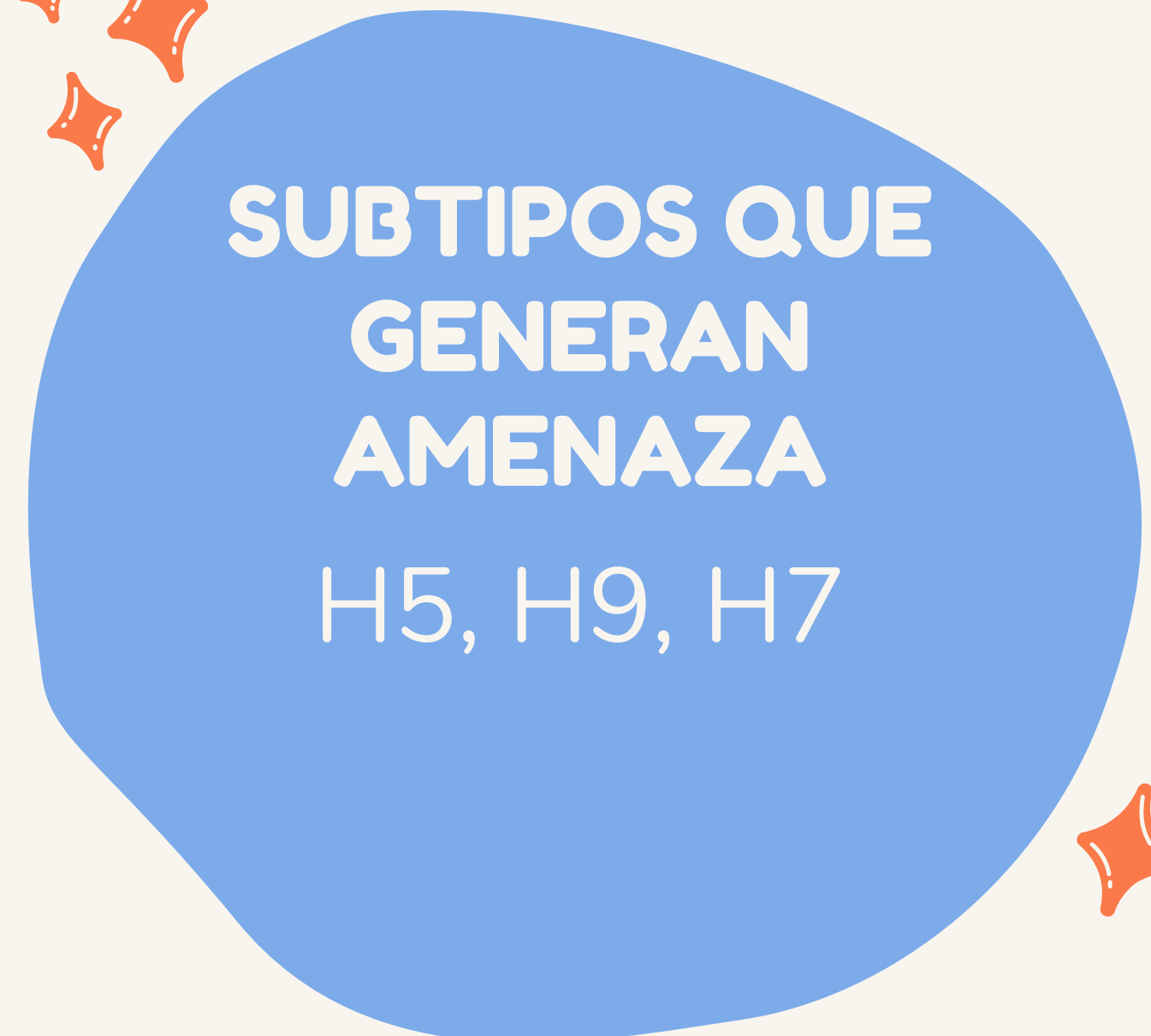


INFECCION CAUSADA POR EL VIRUS DE LA INFLUENZA AVIAR



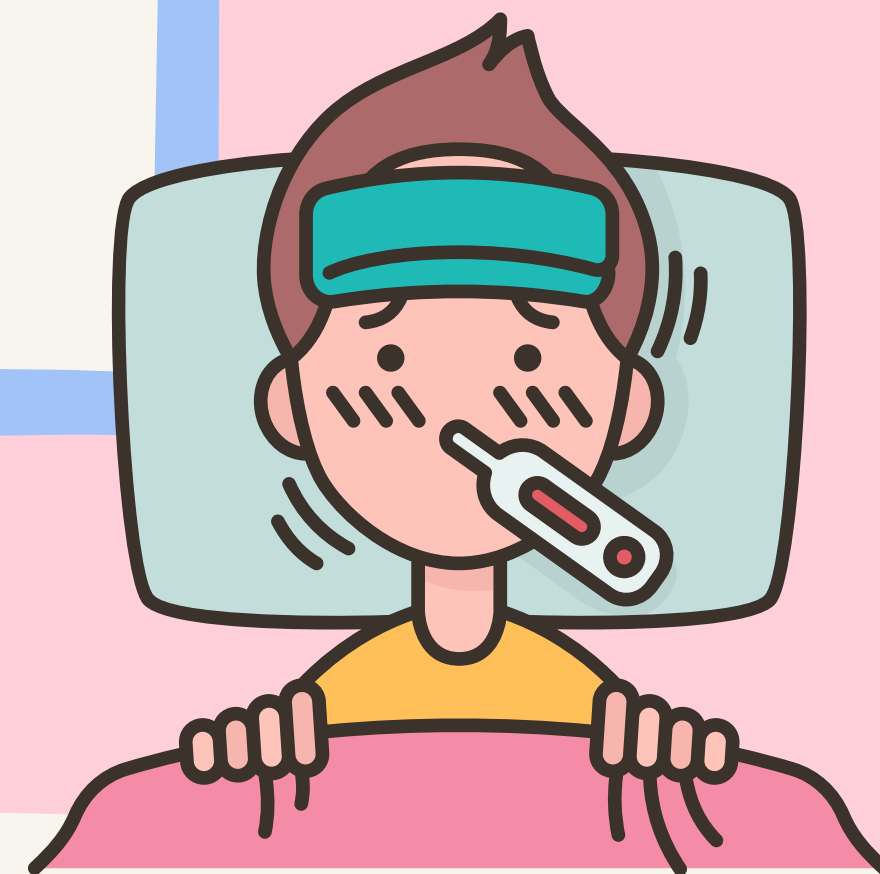


LAS CEPAS AVIARES
DEL VIRUS DE LA
INFLUENZA NO
SUELEN CAUSAR
EPISODIOS DE
ENFERMEDAD EN
SERES HUMANOS



**SUBTIPOS QUE
GENERAN
AMENAZA**
H5, H9, H7

GRIPE PORCINA (H1N1)



VIRUS QUE SE DISEMINA DE PERSONA A PERSONA



**Norris, T. L, & Lalchandani, R. (2019). Porta.
Fisiopatología: Alteraciones de la salud. Conceptos
básicos (Spanish Edition) (Tenth). LWW**