

# IMAGENOLOGIA

# Ecografía de Hígado

## Ecografía de Hígado

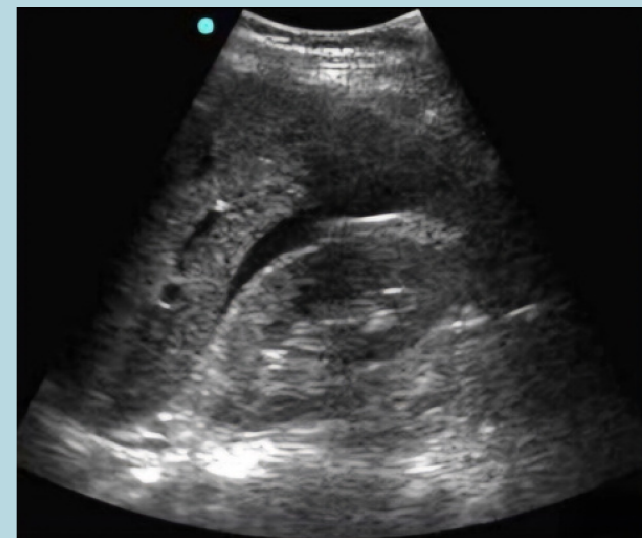
La ecografía hepática es actualmente la primera técnica diagnóstica para la detección y caracterización de la mayoría de las lesiones del hígado

especialmente en la detección de:

- lesiones focales o
- en el seguimiento de las enfermedades hepáticas crónicas

### Dimensiones Normales:

- Órgano sólido más grande del abdomen (3.5 MHz)
- Es accesible con facilidad porque desplaza las asas intestinales.
- Volumen: 1500 +/- 100 cc
- Visualización: sub e intercostal.
- Maniobras: inspiración profunda
- Epigastrio: lóbulo hepático izquierdo, lóbulo caudado y lóbulo derecho
- Cuadrante superior derecho: lóbulo derecho (decúbito lateral izquierdo)
- Obtener imagen sagital de hígado y riñón izquierdo
- Ecoestructura homogénea



## Características

- Borde superior a nivel del 5to espacio intercostal, borde inferior por debajo del borde costal
- En el 75% de los pacientes con un hígado mayor de 15.5 cm, se considera hepatomegalia, se propone medir la longitud en la línea media hepática
- El lóbulo de Riedel es una extensión en forma de lengua de la punta inferior del lóbulo derecho
- Hígado normal es homogéneo, contiene ecos de nivel fino y es mínimamente hiperecoico o isoecoico respecto al parénquima renal e hipoecoico, respecto al bazo.



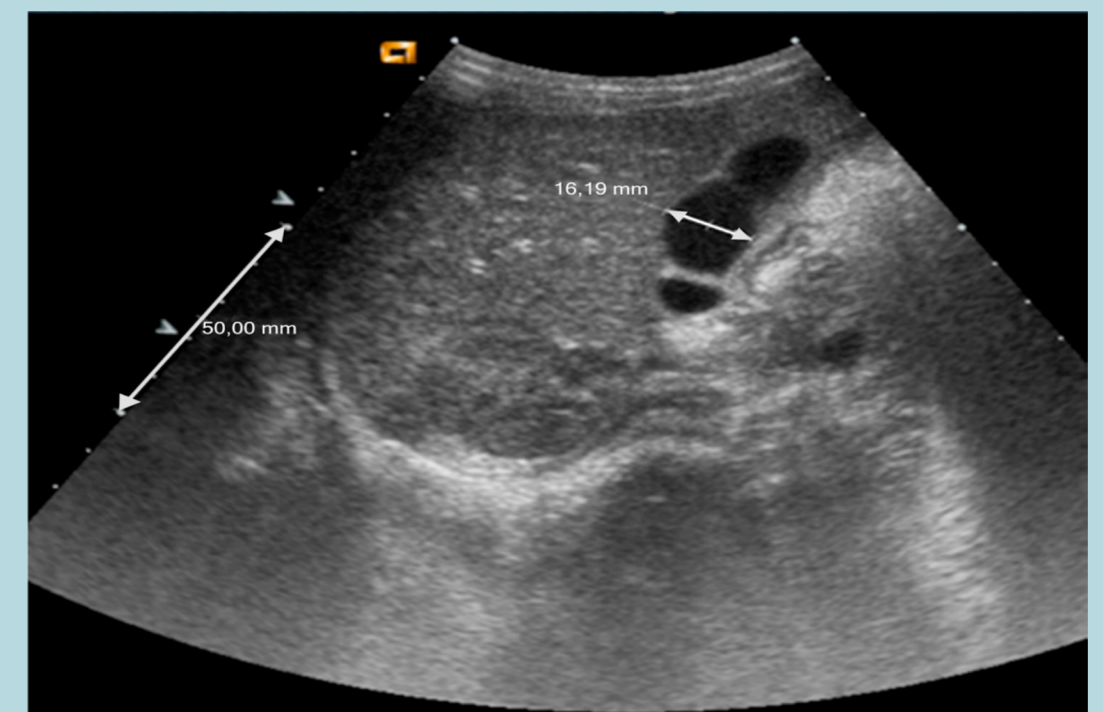
# VESÍCULA Y VÍAS BILIARES

## DIMENSIONES NORMALES

- La vesícula es una estructura anecogénica, en forma de pera en los cortes longitudinales, con fondo caudal y cuello craneal, y redondeada en los cortes transversales.
- El diámetro longitudinal es inferior a 8-9cm y el transversal a 3-4cm.
- La pared vesicular presenta un grosor inferior a 3mm, cuando el paciente está en ayunas, y se debe de medir en la pared hepática para mayor fiabilidad.
- La vía biliar principal se mide a nivel del hilio hepático y mide alrededor de los 6mm. A este nivel también se puede medir la vena porta que no supera los 12mm en condiciones normales.
- 

## CARACTERÍSTICAS ECOGRAFIAS NORMALES

- Tiene forma ovalada, mide en eje longitudinal <10cm y en eje transversal <4cm.
- El grosor normal de su pared es <3mm.
- Puede presentar variaciones en la forma, localización o número (pliegues, septos, localización intrahepática, duplicaciones o agenesias).





# ESPLENICA

## CARACTERISTICAS ECOGRAFICAS

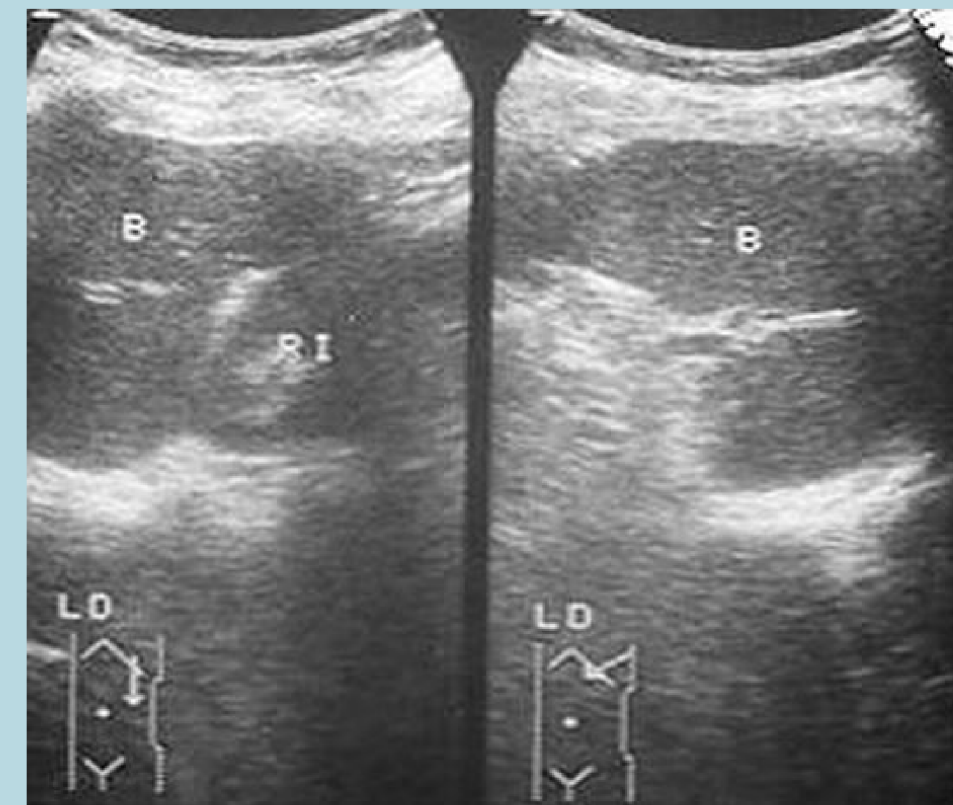
El bazo normal se presenta en la ecografía como una estructura triangular situada en el hipocondrio izquierdo con un patrón ecogénico homogéneo y una ecogenicidad igual o inferior a la del hígado.

Forma de semiluna, superficie lisa, textura homogénea

El embarazo es un estado especial en el que el bazo aumenta de tamaño, de forma leve o moderada, de manera fisiológica, debido al aumento del volumen sanguíneo materno hasta en un 45 %. No se conoce cuándo debe el bazo volver a su estado normal tras el parto y el puerperio.

## DIMENSIONES

- El tamaño del bazo varía con la altura y el peso corporal, alcanzando el volumen máximo en los adultos jóvenes, y disminuyendo con la edad. No hay acuerdo acerca del tamaño considerado normal, aunque se establece un consenso de 13 cm de diámetro craneocaudal como límite alto de la normalidad.
- Diametro transversal <10 cm
- Ancho 6 cm
- Diámetro máximo de vena esplenica 7 mm



# ECOGRAFIA PANCREATICA

## DIMENSIONES:

diametro AP

cabeza: 34 mm

cuerpo: 29 mm

cola: 32 mm

longitud: 12-20 cm

conducto pancreático : < 3 mm

El páncreas cambia ligeramente dependiendo de la fase de la respiración cuando respiran el páncreas puede moverse de 2 a 8 cm de su eje. Es retroperitoneal, no encapsulado, se encuentra en espacio pararenal

anterior entre asa intestinal y el hilio esplénico, tiene una longitud de 12.5 a 15 cm, los vasos mesentéricos superiores siguen su trayecto posterior

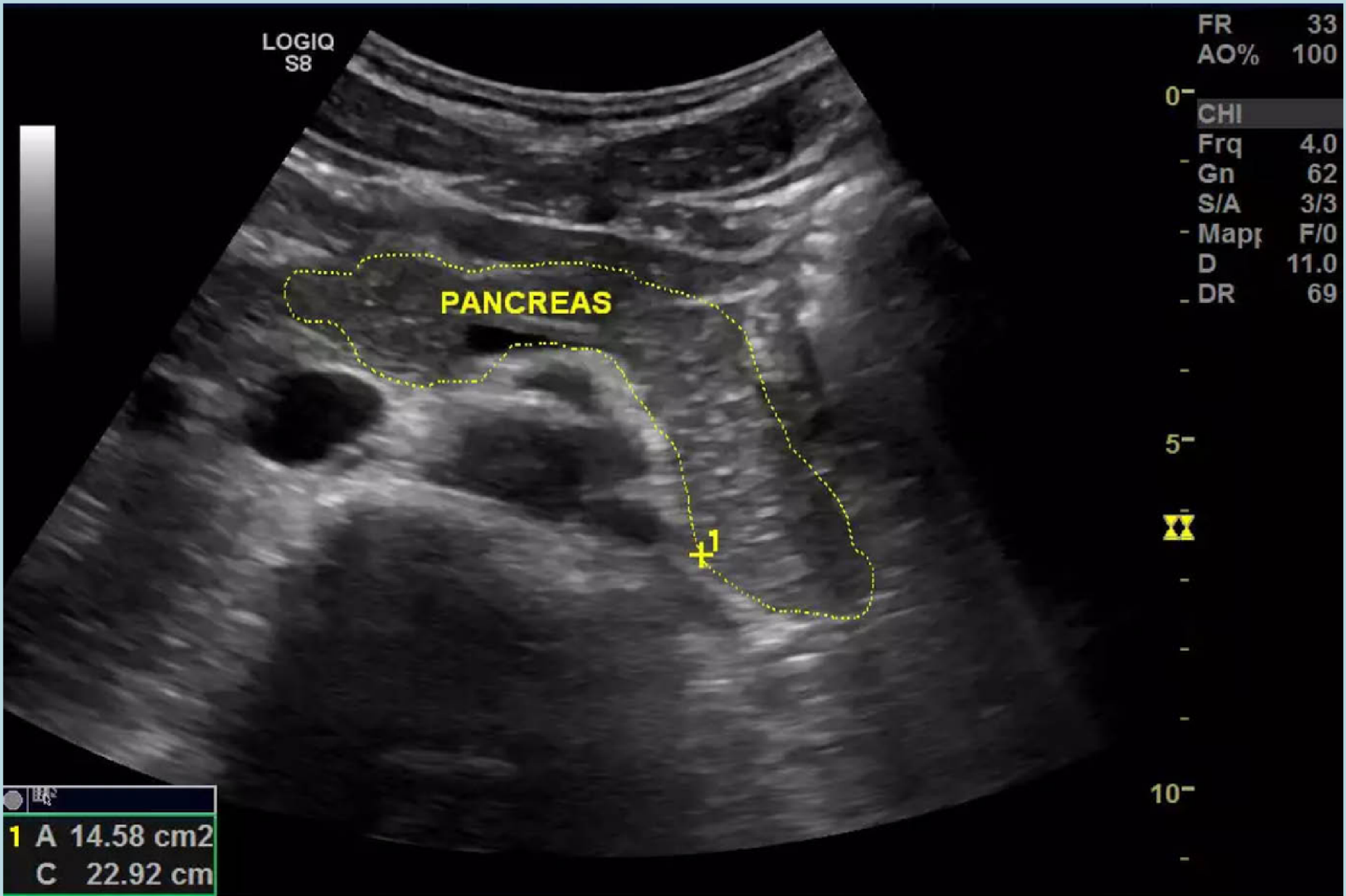
## características:

los principales puntos de referencias son la aorta y la vena esplénica. Se identifica inicialmente la aorta y la vena cava, luego el traductor se mueve caudalmente para buscar los puntos de referencia.

La cola del páncreas puede ser visualizada escaneando a través del bazo.

Se debe realizar escaneos transversales o longitudinales para explorarlo de forma completa (15 centímetros).

La vena esplénica es el punto de referencia para localizar el páncreas en el escaneo transversal.





# ECOGRAFIA RENAL

## CARACTERISTICAS ECOGRAFICAS

Los riñones fetales muestran una textura variable en función de la edad gestacional. Es ecogénica en el primer trimestre, con una ecogenicidad decreciente a medida que avanza el embarazo. La diferenciación corticomedular se puede apreciar a partir de las 15 semanas de gestación, pero a las 20 semanas se aprecia una clara demarcación entre la corteza y la médula. La ecogenicidad renal disminuye en comparación con el hígado y el bazo después de 17 semanas 1

## DIMENSIONES

En los adultos, el riñón normal mide 10-14 cm de largo en los machos y 9-13 cm de largo en las hembras, 3-5 cm de ancho, 3 cm de grosor antero-posterior y pesa 150-260 g. El riñón izquierdo suele ser un poco más grande que el derecho

- La corteza es menos ecogénica que el hígado
- Las pirámides medulares son ligeramente menos ecogénicas que la corteza
- El grosor de la corteza es igual o superior a 6 mm 14
- Si las pirámides son difíciles de diferenciar, el grosor del parénquima se puede medir en su lugar y debe ser de 15-20 mm 11
- El seno renal central, formado por los cálices, la pelvis renal y la grasa, es más ecogénico que la corteza
- La pelvis renal puede aparecer como una hendidura central de líquido anecoico en el hilio
- Por lo general, los uréteres normales no se ven bien en la ecografía



