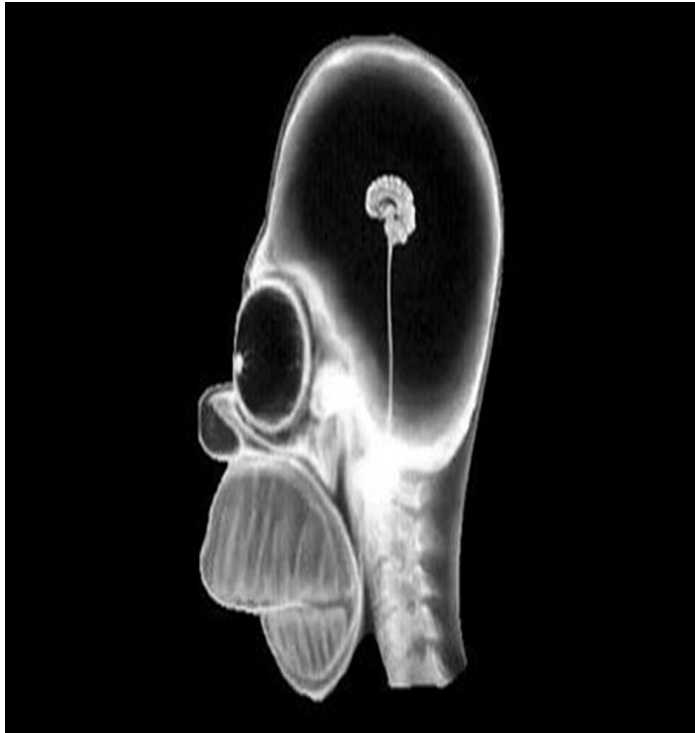




**Nombre del alumno: Mayra Grissel Mollinedo Noyola.**  
**Nombre de docente: Dr. Gerardo Cancino Gordillo**  
**Nombre del trabajo: interpretación radiográfica**  
**Materia: Imagenología**  
**Grado y grupo: 4° "B"**  
**Carrera: Medicina humana.**

Comitán de Domínguez Chiapas a 15 de marzo 2024.

# **Actividad 1**



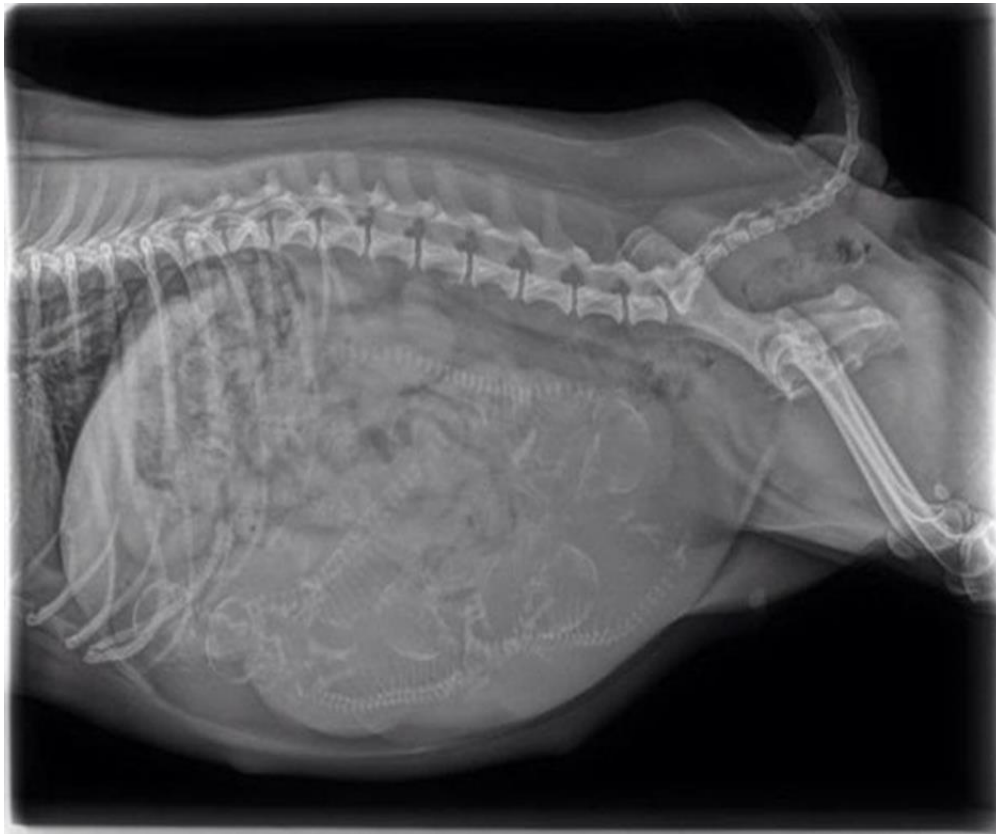
En la radiografía lateral se observa que dentro del cráneo se encuentra su cerebro pero esta pequeño, no se observa ninguna fractura o fisura en el cráneo, se pueden observar sus orbitas oculares, se puede observar el hueso nasal, se pueden observar dentadura completa.



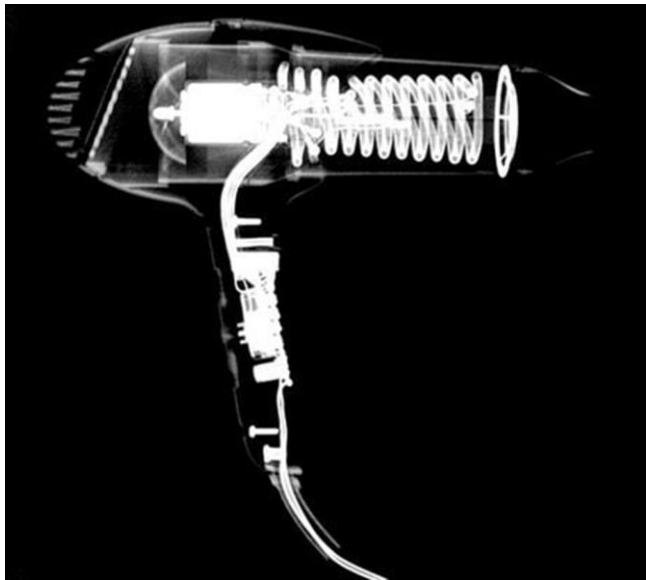
En la radiografía lateral se observa el cráneo, se logra observar la mandíbula, la columna cervical y la vertebral, se logran ver algunas costillas, se ven sus audífonos alámbricos, así como se logra distinguir que es una femenina por la coleta alta y cabello largo en el cabello se distingue una dona, se ven las falanges, los metacarpos, carpíus, el radio y el cúbito



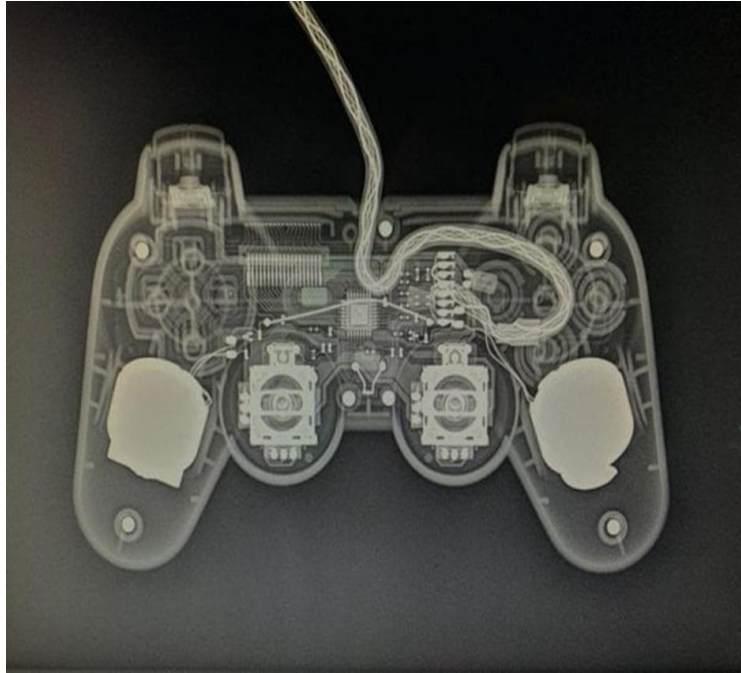
En la radiografía lateral se observan las orejas del poni, el cabello que se observa una parte del cabello trenzado se observan las donitas o ligas donde lo tiene amarrado y otra parte suelta, deduzco que no es un ser vivo porque no tiene huesos, ni órganos, entonces es un juguete, se logra observar que tiene algún objeto en la parte superior



En la radiografía se observan las vertebras, las costillas y arcos costales, se observan los huesos de su cola, se observan lo que pueden ser cachorros, o tambien podrian ser paracitos, se ven parte de las patas y parte de grasa en el abdomen



Se observa una radiografía lateral de una secadora, se observa el interior la parte que genera el aire, la rejilla por donde sale el aire, el mecanismo que genera el aire, al igual que el cable que genera la electricidad, se observan algunos cabellos en la parte delantera de la secadora, la parte del switch, se logra observar tornillos

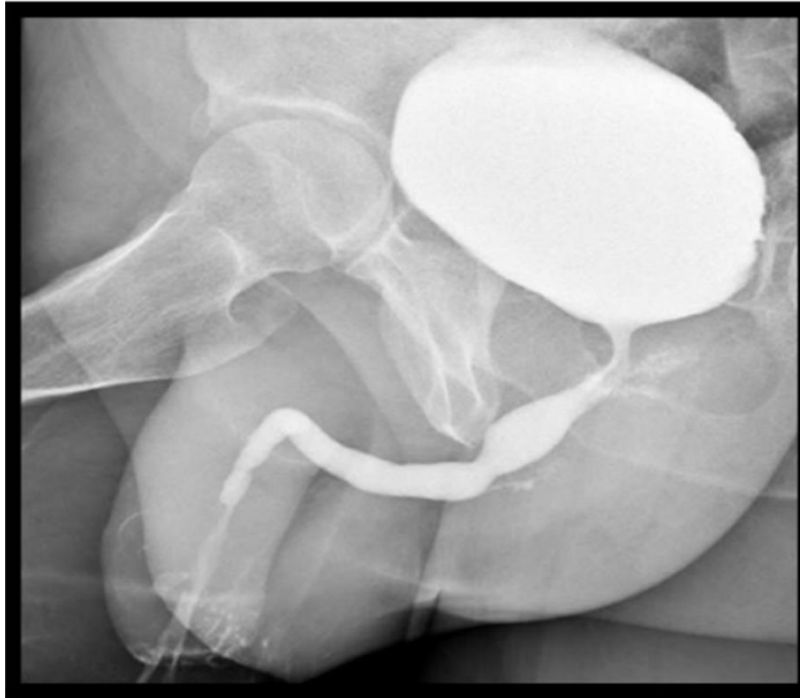


Se observa una radiografía de un control de videojuegos de manera frontal, se logran observar los cables que generan la electricidad, los circuitos donde van los botones, se logran observar unos tornillos lo que da el soporte, y también se logra observar un resorte y el cable que da la corriente









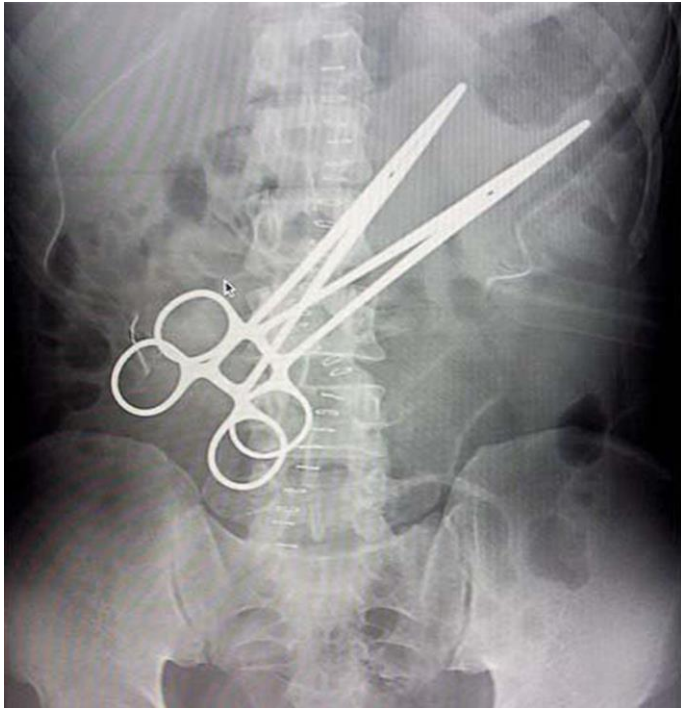
Se observa una radiografía donde se observan huesos pélvicos y los testículos del aparato reproductor masculino, parte de ella vejiga, la cabeza del fémur, el cuerpo del fémur



Se una radiografía donde se puede observa una pelvis, el útero, las trompas de Falopio, los ovarios, se puede observar parte del intestino

# **Actividad 2**

## Radiografía abdominal



Radiolúcido	Radiopaco
Colón, Colón sigmoides, transversa, descendente y ascendente, flexura cólica	Abdominal, intraabdominal, Psoap, Borde hepático, Columna t12, L1-L5, S1-S5, articulación sacroileaca, cresta ileana, 12va costilla, hueso coxal, borde pélvico, pinzas, grapas y material de sutura

Aire	Grasa	Tejidos blandos y líquidos	Calcio	metal
Colón, Colón sigmoides, transversa, descendente y ascendente, flexura cólica	Abdominal, intraabdominal, Psoap	Borde hepático	Columna t12, L1-L5, S1-S5, articulación sacroileaca, cresta ileana, 12va costilla, hueso coxal, borde pélvico	2 pinzas, grapas y material de sutura

## Radiografía abdominal



Radiolúcido	Radiopaco
Pulmones, estómago, colon Abdominal	mamas, caderas Articulación soaps Vértebra S1-S5, L1-L5, T9 - T12, hueso sacro, cresta ileaca, articulación sacro ileaca

Aire	Grasa	Tejidos blandos y líquidos	Calcio	Metal
Pulmones, estómago, colon	Abdominal, mamas, caderas		Articulación soaps Vértebra S1-S5, L1-L5, T9 - T12, hueso sacro, cresta ileaca, articulación sacro ilíaca	



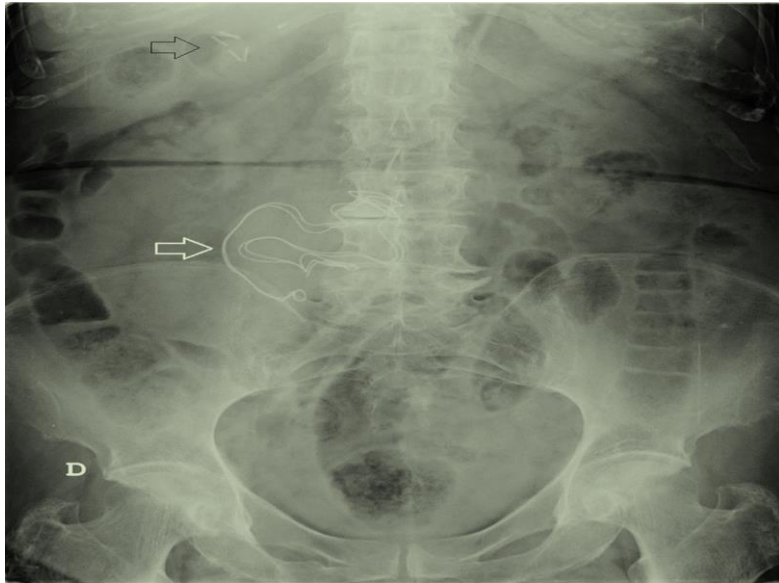
## Radiografía pélvica

Radiolucido	Radiopaco
Asas intestinales	Abdomen, Vértebras L1-L5, cálculos, apófisis, fémur, pubis, ala del sacro

Aire	Grasa	Tejidos blandos y líquidos	Calcio	Metal
Asas intestinales	Abdominal		Vertebras L1-L5, cálculos, apofisis, fémur, pubis, ala del sacro	



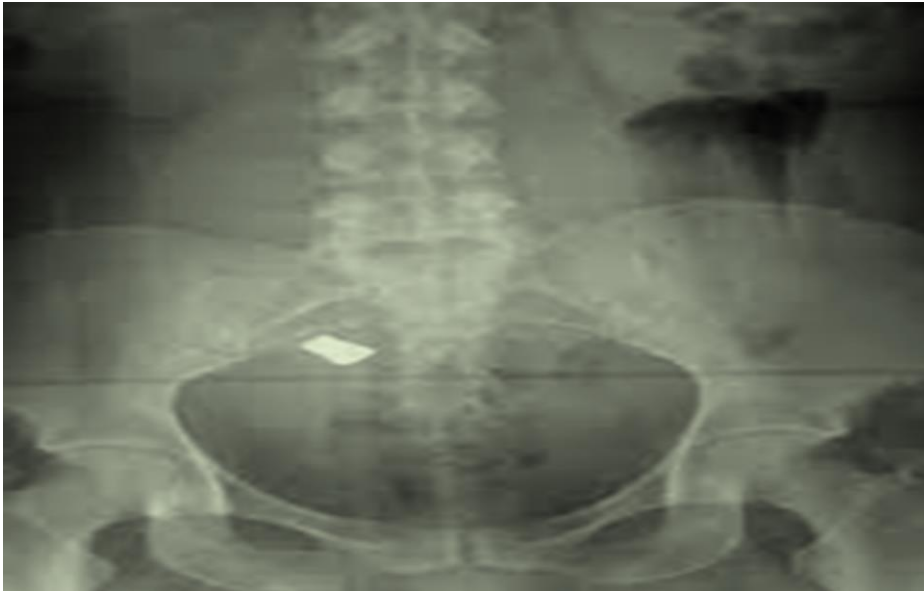
## Radiografía pélvica



Radiolúcido	Radiopaco
Colón descendente, sigmoides	Recto Abdominal Vejiga L1- L5, cresta ileaca, pubis, coccis, ala del sacro, cabeza del fémur Cuerpo extraño, grapas

Aire	Grasa	Tejidos blandos y líquidos	Calcio	Metal
Colón descendente, sigmoides, recto	Abdominal	Vejiga	L1- L5, cresta ileaca, pubis, coccis, ala del sacro, cabeza del fémur	Cuerpo extraño, grapas

## Radiografía pélvica



Radiolúcido	Radiopaco
Colon sigmoides	Abdominal Pelvis, cresta ileaca, coccis, S1- S2Cuerpo extraño

Aire	Grasa	Tejido blando y líquidos	Calcio	Metal
Colón sigmoides	Abdominal		Pelvis, cresta ileaca, coccis, S1-S2	Cuerpo extraño