

Diego Caballero Bonifaz

Dr: Martin Pérez Duran

farmacología II

Infografía dislipidemia

4

B

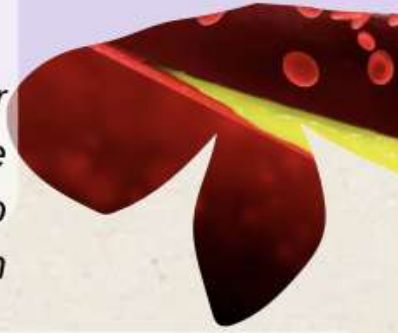
PASIÓN POR EDUCAR

Comitán de Domínguez Chiapas a 26 de mayo de 2024.

DISLIPIDEMIA

¿QUE ES?

eraciones por
concentraciones anormal de
sa en la sangre por el alto
estrol y triglicéridos suelen
asintomáticas



FACTORES DE RIESGO

- *sedentarismo*
- *ingesta excesiva de grasas saturadas*
- *carbohidratos*

MANIFESTACIONES CLINICAS

Enfermedades Vasculares Sintomáticas, Enfermedad Coronaria, Accidente Cerebrovascular y Enfermedad Arterial Periférica. Sin embargo, ante esta enfermedad pueden existir depósitos de grasa en piel o tendones, Dolor Abdominal, triglicéridos elevados, pancreatitis, fatiga, Zumbido en Oídos y dolor ardoroso en miembros inferiores.



DIAGNOSTICO

se debe de realizar evaluación inicial

- *250 mg/dl en adultos de 30 años o más.*
- *□ 220 mg/dl en adultos de 20 a 29 años.*
- *□ 190 mg/dl en menores de 20 años*

Tratamiento no farmacológico

se recomienda la intervención multidisciplinaria (nutrición, enfermería, psicología), con el fin de integrar los recursos médicos con la educación en estilo de vida saludable, actividad física, manejo del estrés y orientación sobre factores de riesgo psicosocial



Tratamiento Farmacológico

- Estatinas
- Ezetimibe
- I PCSK9
- Benzafibrato

