



**Lizeth Guadalupe Ramírez Lozano**

**Dra. Ariana Morales**

**Infografías**

**Inmunología**

**4**

**B**

Comitán de Domínguez Chiapas a 29 de junio de 2024.

# RINITIS

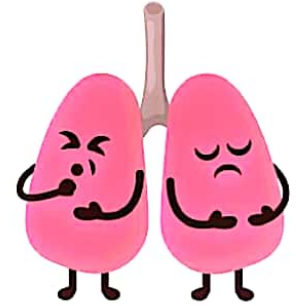
## Definición

Irritación y también inflamación de la membrana mucosa en la nariz.



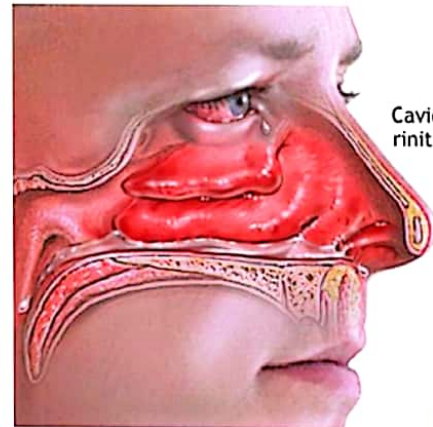
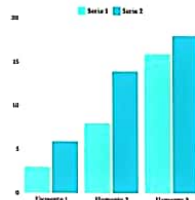
## Fisiopatología

Cuando la IgE ya está unida a mastocito y basófilo, y al entrar el agente extraño, aun en poca cantidad, es reconocido por esta IgE, desencadenando la degranulación y liberándose gran cantidad de histamina y otras sustancias.



## Epidemiología

- Prevalencia de 5:10% que es menor que en los países industrializados
- La mayoría de los pacientes desarrollan los síntomas antes de los 20 años de edad
- Pico de incidencia de 12:15 años
- 10% de los niños
- 30% de los adolescentes



ADAM

## Manifestaciones clínicas

- Picazón en la nariz, la boca, los ojos, la garganta, la piel o en cualquier área
- Problemas con el olfato
- Rinorrea
- Estornudos
- Ojos llorosos



## Diagnóstico

- Pruebas IgE RAST, pueden medir los niveles de sustancia relacionadas con alergias.
- Un hemograma o conteo sanguíneo completo (CSC), llamado conteo de glóbulos blancos eosinófilos, también puede ayudar a diagnosticar las alergias.



## Tratamiento

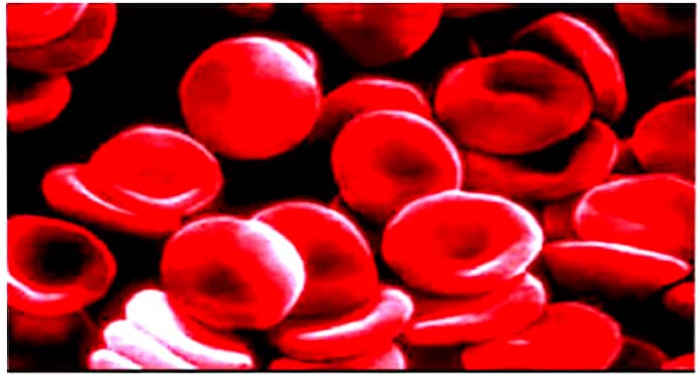
- ANTIHISTAMÍNICOS
- CORTICOSTEROIDES
- DESCONGESTIONANTES
- VACUNAS ANTIALÉRGICAS



# ANEMIA HEMOLÍTICA

## Definición

es una afección en la cual el cuerpo no tiene suficientes glóbulos rojos sanos. Los glóbulos rojos en la sangre se destruyen antes de lo normal.



## Fisiopatología

Un problema autoinmunitario en el cual el sistema inmunitario equivocadamente ve a sus propios glóbulos rojos como sustancias extrañas y las destruye. Anomalías genéticas dentro de los glóbulos (como la anemia falciforme, talasemia y deficiencia de glucosa-6-fosfato deshidrogenasa)



## Epidemiología

- La incidencia anual de anemia hemolítica autoinmune se estima en 1/1.000.000.
- La enfermedad puede aparecer a cualquier edad y existe un ligero predominio de casos en mujeres (60%).



## Manifestaciones clínicas

- Sentirse débil o cansado más a menudo que de costumbre
- Sentir el corazón agitado o acelerado
- Dolores de cabeza
- Problemas para concentrarse o pensar



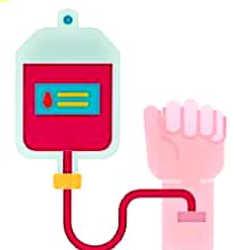
## Diagnóstico

- Conteo de reticulocitos absoluto
- Prueba de Coombs, directa e indirecta
- Examen de Donath-Landsteiner
- Crioaglutininas
- Hemoglobina libre en el suero o la orina
- Conteo de plaquetas



## Tratamiento

- ANTIHISTAMÍNICOS
- CORTICOSTEROIDES
- DESCONGESTIONANTES
- Transfusión de sangre.



# LUPUS ERITEMATOSO SISTÉMICO

## Definición

Enfermedad crónica e inflamatoria del tejido conjuntivo que afecta muchos órganos como las articulaciones, la piel, el corazón, los pulmones, los riñones y el sistema nervioso.

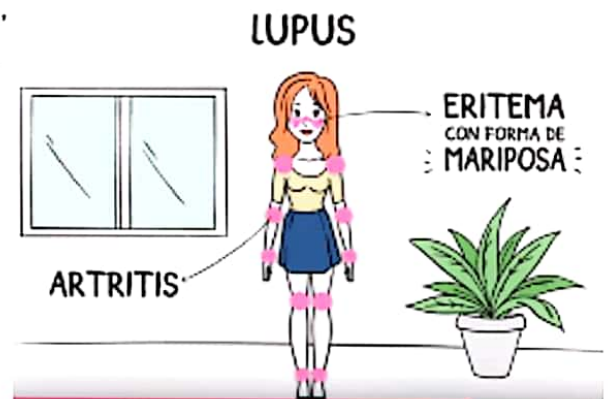


## Fisiopatología

Genes del complejo mayor de histocompatibilidad (CMH), como HLA-A1, B8 y DR3.  
Células apoptóticas: Las células apoptóticas pueden ser tanto tolerogénicas como inmunogénicas

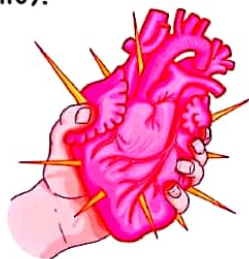
## Epidemiología

- Más común en mujeres que en hombres
- De 10 a 1 puede presentarse a cualquier edad
- Más frecuencia en mujeres jóvenes entre las edades de 15 a 44 años.
- En los Estados Unidos, es la enfermedad más común



## Manifestaciones clínicas

- Dolor de pecho al respirar profundamente.
- Fatiga.
- Fiebre sin ninguna otra causa.
- Incomodidad general, inquietud o sensación de malestar (sentirse enfermo).
- Pérdida del cabello.
- Pérdida de peso.
- Úlceras bucales.
- Sensibilidad a la luz del sol.
- Erupciones cutáneas



## Diagnóstico

- Anticuerpos antinucleares (ANA)
- Conteo sanguíneo completo (CSC) con diferencial
- Radiografía de tórax
- Creatinina sérica
- Análisis de orina



## Tratamiento

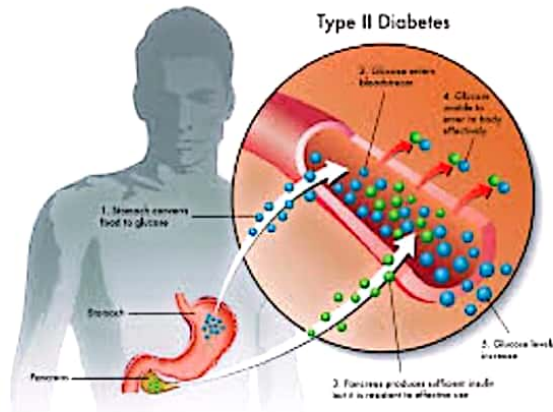
- Corticoides en dosis altas.
- Hidroxicloroquina
- Metotrexato



# DIABETES MELLITUS

## Definición

Es una enfermedad prolongada (crónica) en la cual el cuerpo no puede regular la cantidad de azúcar en la sangre.



## Fisiopatología

Resistencia periférica a la insulina a la que se produce en el músculo estriado, donde disminuye la captación y metabolismo de la glucosa; y de resistencia central a la insulina a la que se desarrolla en el hígado, donde aumenta la producción de glucosa determinando la hiperglicemia de ayuno.



## Epidemiología

- Es menos común
- Afecta a de 5% a 10% de las personas con diabetes en los Estados Unidos.
- Se puede presentar a cualquier edad, pero se diagnostica con mayor frecuencia en niños, adolescentes o adultos jóvenes.

## Manifestaciones clínicas

- Visión borrosa
- Sed excesiva
- Fatiga
- Orina frecuente
- Hambre
- Pérdida de peso



## Diagnóstico

- Glucemia en ayunas.
- Examen de hemoglobina A1C (A1C).
- Prueba de tolerancia a la glucosa oral



## Tratamiento

- Metformina
- Insulina

