



Carlos Alberto Hernández Meza

DRA. Ariana morales Méndez

Inmunología

Grado: 4

Grupo: B

PASIÓN POR EDUCAR

- Células B
- LT maduros
- LT cooperadores
- LT citotóxicas

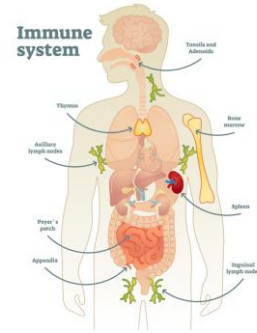
Red dinámica donde interactúan varios elementos, proteínas, células y tejidos



- Linfocitos**
 Son un tipo especial de glóbulos blancos
 B y T
- Fagocitos**
- Granulocitos**
 Contienen enzimas que dañan o digieren a los patógenos
- Macrófagos**
 Son mas lentos en comparación con otros
- Células detriticas**
 Capaces de filtrar fluidos corporales para eliminar partículas extrañas



Tejidos y células del sistema inmune



- Barrera físico y químico
- Leucocitos fagocítico
- Células dentíflicas
- Células NK
- Proteínas plasmáticas



- Medula ósea
- Timo
- Bazo
- Ganglios linfáticos