



Claudia Patricia Abarca Jiménez

Dra. Karen Alejandra Morales Moreno

VIH/ Neoplasias

Fisiopatología III

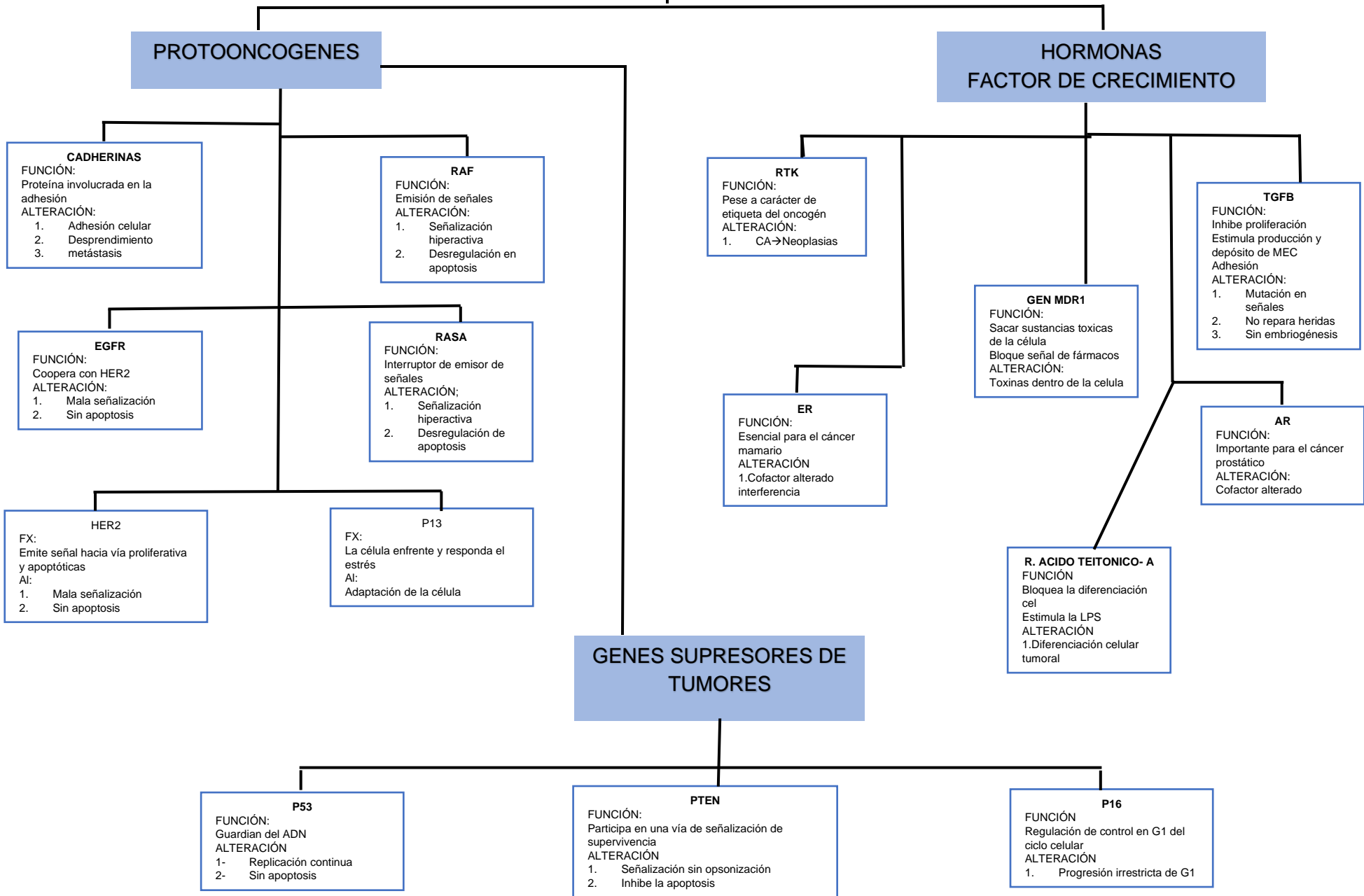
PASIÓN POR EDUCAR

4°

“B”

Comitán de Domínguez Chiapas a 26 de abril del 2024

NEOPLASIAS



VIIH

FISIOPATOLOGIA

1

Enlace: El VIH se fija a los receptores en la superficie de LT CD4.

2

Fusión: La envoltura del VIH y la membrana del LT CD4, se fusiona lo que permite que VIH entre cel.

3

Transcripción inversa: Dentro del LT CD4 el VIH libera y usa la transcripción inversa para convertir ARN VIH en ADN VIH. La conversión permite entrar al núcleo y combinarse ADN con material genético.

4

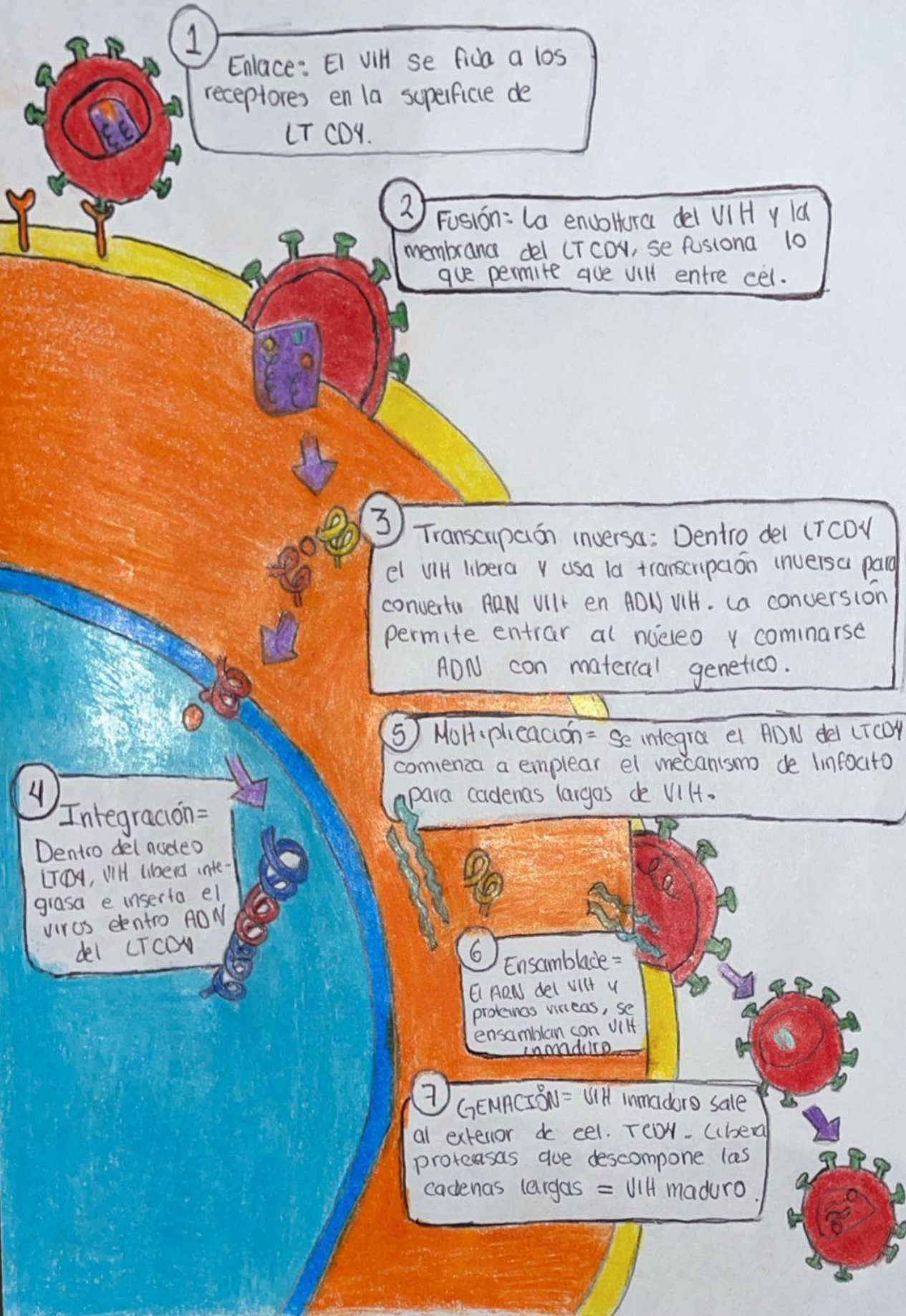
Integración= Dentro del núcleo LT CD4, VIH libera integrasa e inserta el virus dentro ADN del LT CD4

6

Ensamblaje= El ARN del VIH y proteínas víricas, se ensamblan con VIH inmaduro

7

GENERACION= VIH inmaduro sale al exterior de cel. T CD4. Libera proteasas que descomponen las cadenas largas = VIH maduro.



REFERENCIA:

GARY D. HAMMER, S. J. (s.f.). En *FISIOLOGIA DE LA ENFERMEDAD*. SEPTIMA EDICION