



Jhonatan Gamaliel Vazquez Cruz

Gabriela Roxana Aguilar Hernández

Mapa mental

Fisiopatología III

PASIÓN POR EDUCAR

4

B

Comitán de Domínguez Chiapas a 22 de mayo de 2024



Definición de la patología



Es un tipo de demencia que causa problemas con la memoria, el pensamiento y el comportamiento



Factores de riesgo

Factores de riesgo no modificables:

- Edad
- Genética

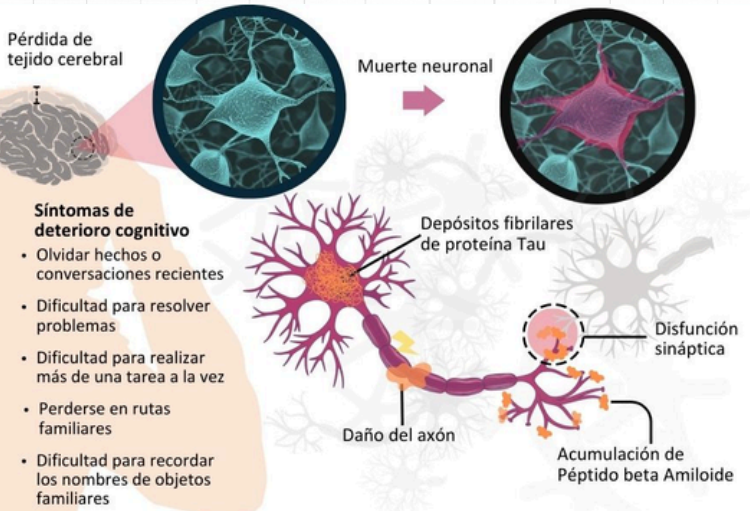
Factores de riesgo modificables:

- Salud cardiovascular
- Estilo de vida
- Hipoacusia (sordera)

Fisiopatología

La fisiopatología de la enfermedad de Alzheimer involucra varios procesos y características distintivas que se desarrollan a nivel molecular, celular y tisular en el cerebro.

- **Placas seniles (placas amiloides)**
- **Ovillos neurofibrilares**
- **Pérdida sináptica y neuronal**
- **Estrés oxidativo**
- **Disfunción mitocondrial**
- **Alteraciones en la señalización celular**
- **Factores genéticos**
- **Alteraciones en la eliminación de beta-amiloide**



ALZHEIMER

Datos clínicos

- Es la causa más frecuente de demencia.
- General empieza con deterioro del aprendizaje, y de la memoria reciente. A la postre aparecen anomia, afasia y acalculia.
- Desorientación espacial
- Apraxias
- Es posible que aparezca un trastorno de la marcha dependiente del lóbulo frontal, con pasos cortos y arrastrando los pies, postura flexionada, dificultad para girar y tendencia a caer hacia atrás

Diagnostico

1. El diagnóstico de la enfermedad de Alzheimer se basa en la información clínica y los datos obtenidos en la exploración física y cognitiva del paciente
2. Estudio de imagen cerebral (tomografía computarizada o una resonancia magnética)

Tratamiento

- En el momento actual no se dispone de tratamientos curativos o que enlentezcan la progresión de esta enfermedad, pero sí se cuenta con fármacos sintomáticos.
- En la fase leve-moderada de la enfermedad de Alzheimer se indican los inhibidores de la acetilcolinesterasa