

**Javier Adonay Cabrera Bonilla**

**Gabriela Roxana Aguilar Hernández**

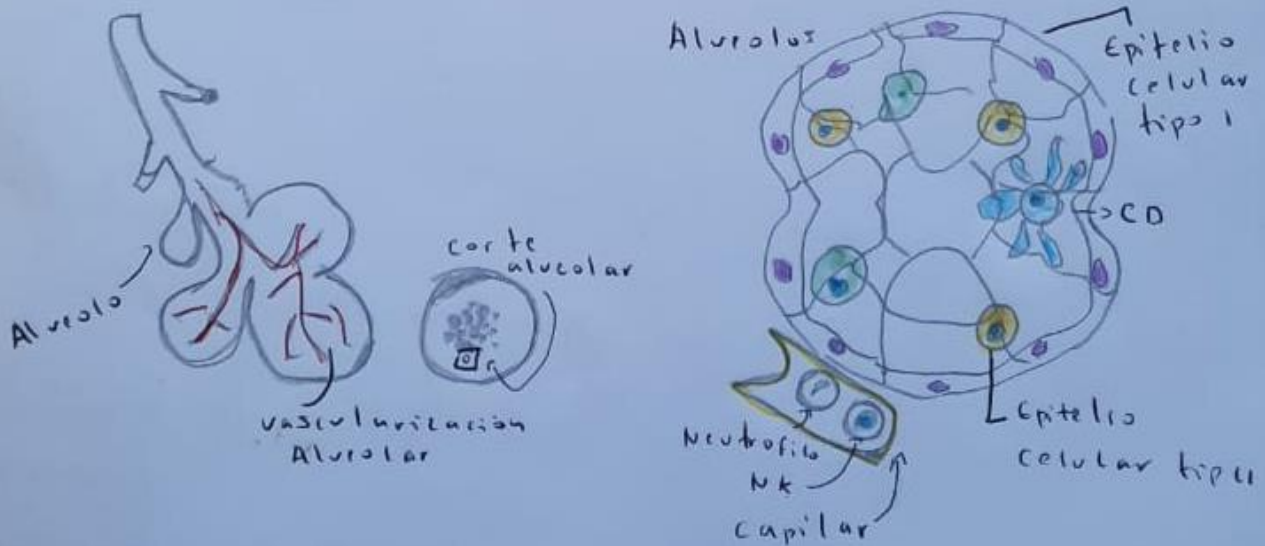
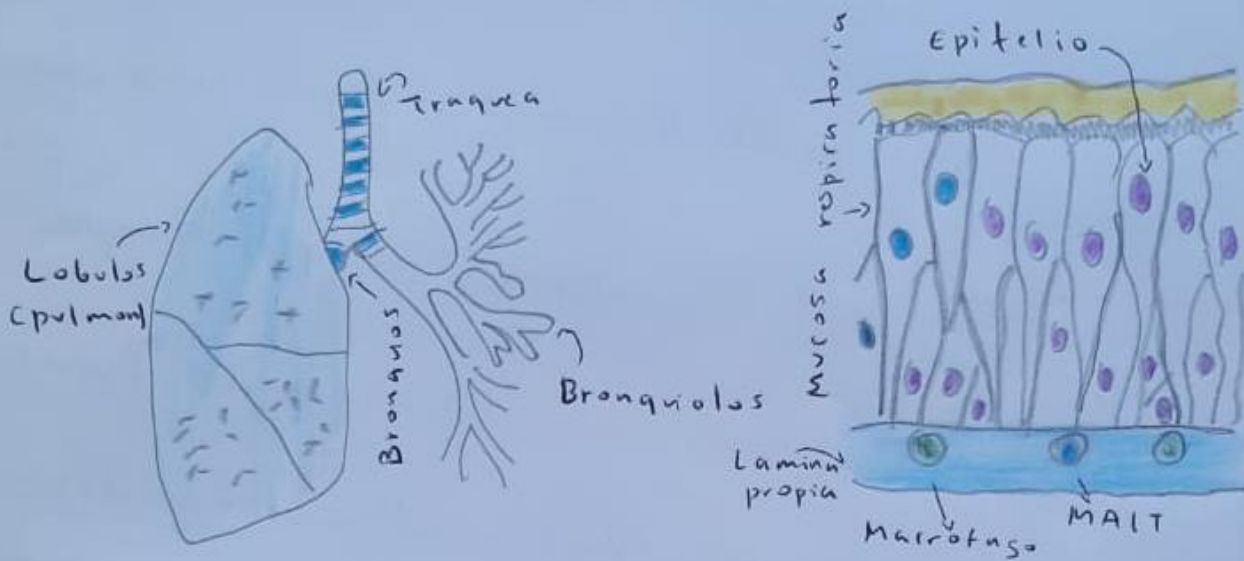
**Fisiopatología III**

**Resumen/ cuadro comparativo**

**4°**

**“B”**

proceso respiratorio  
 Histológico



## Examen general de orina (EGO)

*[Signature]*

\* Revisa condiciones comunes o padecimientos  
Análisis de la orina, color, concentraciones, contenido

- No requiere ayuno
- No pasar más de 30 minutos de la recolección

• Globulos rojos: enfermedad renal

• Globulos blancos: infección

• bacterias o levaduras: infección

• cilindros: trastornos renales


• cristales: Litos

\* Reblizar en

- presencia de enfermedad renales

- presencia de enfermedades hepáticas

- Diabetes

	Síndrome nefrítico	Síndrome nefrótico
Definición	<ul style="list-style-type: none"> <li>- Constelación de padecimientos clínicos causados por un proceso inflamatorio en el glomerulo</li> </ul>	 <ul style="list-style-type: none"> <li>- Enfermedad renal que ocasiona que el cuerpo elimine demasiadas proteínas en la orina.</li> </ul>
Etiología	<ul style="list-style-type: none"> <li>- LES</li> <li>- Glomerulonefritis</li> <li>- por infecciones</li> </ul>	<ul style="list-style-type: none"> <li>- Enfermedad del glomerulo no específica (conjunto de datos con pérdida de inmunoglobulinas)</li> <li>- Enfermedades sistémicas (LES y diabetes)</li> <li>- Enfermedad de cambios mínimos</li> <li>- Glomerulonefritis membranosa</li> <li>- Glomerulonefrosis segmentaria focal</li> <li>- Enfermedad Idiopática primaria (15 años)</li> <li>- Anomalia primaria (adultos)</li> </ul>
Fisiopatología	<ul style="list-style-type: none"> <li>- TFG reducida (Hipertensión)</li> <li>- Reabsorción tubular de sal y agua (edema)</li> <li>- lesión capilar (Hematuria)</li> <li>- oclusión del glomerulo (capilar)</li> </ul>	<ul style="list-style-type: none"> <li>- Cambios en células Endoteliales de los capilares (proteinuria)</li> <li>- Daño en los racimos de vasos sanguíneos (dissectant)</li> </ul>
Clinica	<ul style="list-style-type: none"> <li>- Hematuria</li> <li>- Edema</li> <li>- Hipertensión variada</li> <li>- oliguria</li> <li>- proteinuria</li> <li>- insuficiencia renal</li> </ul>	<ul style="list-style-type: none"> <li>- lipiduria</li> <li>- proteinuria masiva</li> <li>- hipalbuminemia</li> <li>- edema severo</li> <li>- hiperlipidemia</li> </ul>

Enfermedades de transmisión sexual

Patología	Definición	Agente etiológico	Clínica	Diagnostico	tratamiento
Condilomas acumulados	Verrugas genitales causadas por el virus del papiloma humano	Virus del papiloma humano( VPH)	Lesiones blandas, elevadas y carnosas en genitales externos -vulva -escroto -perianal Pápulas lisas de color rojizo o marrón	-Hibridación del ADN -Papanicolau	-gardasil -cervarix -dos dosis a una adolescente antes de los 15 (6- 12 meses) -15-23 dos dosis
Herpes genital	Infección causada por el virus herpes simple caracterizada por la presencia de vesículas que desaparecen de manera espontánea y no dejan inmunidad	Virus del herpes I y II	-hormigueo -prurito -dolor en región genital -exantema con vesículas y pústulas - en el 5 día ulceras húmedas	-clínica -aparición de lesiones -Biopsia	-asintomático - no hay cura -antiviral valaciclovir

Molusco contagioso	Infección ligeramente contagiosa, benigna y autolimitada causada por el poxvirus que da lugar a múltiples pápulas umbilicales	Poxvirus	Lesiones cupuliforme con aspecto perforado pueden ser Redondo, elevado y de coloración de la piel, pudiendo volverse rojo e inflamado. Varía en tamaño desde la cabeza de un alfiler hasta el borrador de un lápiz Aspecto brillante y liso. -posible necrosis	Revisas aspecto de la lesión y la identificación de cuerpos intracitoplasmáticos en el microscopio	Retirar la parte superior de la pápula con bisturí extraer en contenido y aplicar alcohol a la base Criocirugía( si son lesiones grandes)
Sífilis	Es una infección sistémica, de evolución subaguda o crónica, causada por le T. pallidum	Espiroqueta treponema pallidum	-chancro en la zona de exposición (1) -exantema fiebre, estomatitis, náuseas, anorexia, edema palpebral (2) - desarrollo de lesiones, lesiones cardiovasculares, lesiones del sistema nervioso(3)	-VDRL y citoquímico del líquido cefalorraquídeo (LCR) -Microscopia de campo oscuro especial -PCR	-Penicilina
Linfogranuloma venéreo	Enfermedad de transmisión sexual con presencia aguda y crónica causada por	Chlamydia trachomatis	-pápulas o vesículas pequeñas e indoloras -formación del bubón -artralgias, exantema, disminución del peso, proctitis	-mediante la tinción de Giemsa -fijación del complemento por anticuerpos contra especies de	- 3 semanas de doxiciclina o eritromicina

	chlamydia trachomatis		-elefantiasis genital (pequeño porcentaje) -cervicitis	chlamydia específicos de LGV	
Granuloma inguinal	Es una infección crónica, granulomatosa, que afecta la región ano genital y la ingle, producida por un cocobacilo gramnegativo llamado Calymmatobacterium granulomatis	Krebsiella granulomatis	-ulceración de genitales -edema -dolor -prurito -la mujer se presenta sobre todo en labios mayores y menores, así como en el pubis; en el hombre en pene, periné, pubis y región perianal, sobre todo en varones que mantienen relaciones homosexuales. La lesión llega a ulcerarse, crecer, hacerse más profunda y diseminarse por auto inoculación. Al paso del tiempo, debido a su cronicidad, se fibrosa y desarrolla hiperplasia epitelial vegetante	Demostración del C. granulomatis en el interior de las células Donovan	-3 semanas de Doxiciclina Azitromicina, ciprofloxacino o eritromicina
Cancroide	chancro blando o infección de Ducrey, es una infección genital, poco frecuente en México.	Haemophilus ducreyi	aparecen pápulas únicas o múltiples que evolucionan en horas a pústulas y se ulceran, formando el chancro blando, constituido por	-clínico -cultivo	ciprofloxacino 500 mg c/12 h VO u ofloxacina 400 mg c/12 h

			úlceras circulares u ovaladas, poco profundas, de bordes irregulares rodeadas de un halo eritematoso, el fondo de la úlcera puede ser sucio o tener abundante tejido de granulación que sangra con facilidad.		por 3 días, eritromicina 500 mg VO c/6 h por 7 días, azitromicina 1 g VO o ceftriaxona 250 mg IM en dosis única
Candidosis	Enfermedad infecciosa que afecta a la piel y las mucosas en general y que está causada por una familia de hongos conocida con el nombre genérico de Cándida	Candida albicans	-Prurito vulvovaginal -irritación -eritema, -inflamación – disuria -dispaurenia -Secreción: espesa, blanca e inodora	Mediante la gemación de los filamentos de las hifas o esporas en hidróxido de potasio al 20 %	Antimicóticos: -clotrimazol -Miconazol -terconazol
Gonorrea	Enfermedad de transmisión sexual que puede causar infecciones genitales, rectorales y de garganta causada por N. gonorrhoeae	Bacteria Gram negativa Neisseria gonorrhoeae	-Asintomática Hombres: dolor uretral y secreción cremosa y amarillenta puede ser sanguinolenta	-Antecedentes de relación sexual -Síntomas -tinción de Gram o cultivo	Azitromicina



Tricomonosis	Es una infección de transmisión sexual causada por el parásito Trichomonas vaginalis	Trichomonas vaginalis	-Secreción abundante, espumosa, maloliente, verde o amarilla -eritema y edema en mucosa afectada -irritación y prurito -manchas de fresa en cuello uterino	Identificación del protozooario en microscopio en preparación en fresco	Metronidazol o tinidazol por vía oral
Vaginosis bacteriana	Causa más frecuente de infección vaginal	Polimicrobiana	-secreción diluida y de color blanco grisáceo de olor fétido Ausencia de inflamación	Características: -secreción diluida y blanca -produciendo de olor a aminas -PH superior a 4.5	Aliviar síntomas -metronidazol vía oral -clindamicina en gel vía vaginal En embarazadas tratar afección
Clamidiosis	Infección de transmisión sexual causada por la Chlamydia trachomatis	Chlamydia trachomatis	Secreción cervical mucopurulenta Hipertrofia de cuello uterino, friable, eritematoso y edematoso Hombres: uretritis, prurito uretral hipersensibilidad del meato urinario	-identificación de leucocitos en tinción de Gram -inmunoadsorción enzimática -PCR	-Azitromicina -eritromicina

### Referencia biográfica:

Beltre, & Beltre. (2020, 26 septiembre). Epitelio respiratorio: El sistema respiratorio se filtra constantemente a través del ambiente externo mientras. Anatomía Topográfica. <https://anatomiatopografica.com/tejido-epitelial/epitelio-respiratorio/>

AdLab. (2023, 14 noviembre). Examen General de Orina: Qué es, Para qué sirve y 5 Requisitos. adlaboratorios.com. <https://adlaboratorios.com/examen-general-de-orina/>

Tommie L. Norris (2019). fisiopatología de porth. Alteraciones de la salud. Conceptos básicos. Alteraciones de la función renal pag.992-1002. Wolters kluwer. 10º edición.

Tommie L. Norris (2019). fisiopatología de porth. Alteraciones de la salud. Conceptos básicos. Infecciones de transmisión sexual .1320-1332. Wolters kluwer. 10º edición.