

**Luis Fernando Hernández Jiménez**

**Dr. Gerardo Cancino Gordillo.**

**IMAGENOLOGIA**

**4-A**

Observo en una radiografía en plano sagital en cual vemos un cerebro pequeño con el cráneo demasiado grande, con ojos muy grandes , con 5 vertebras cervicales y dientes bien implantados, tabique nasal corto, mandíbula pronunciada, espacios con aire y se ve parte de la osificación craneal.



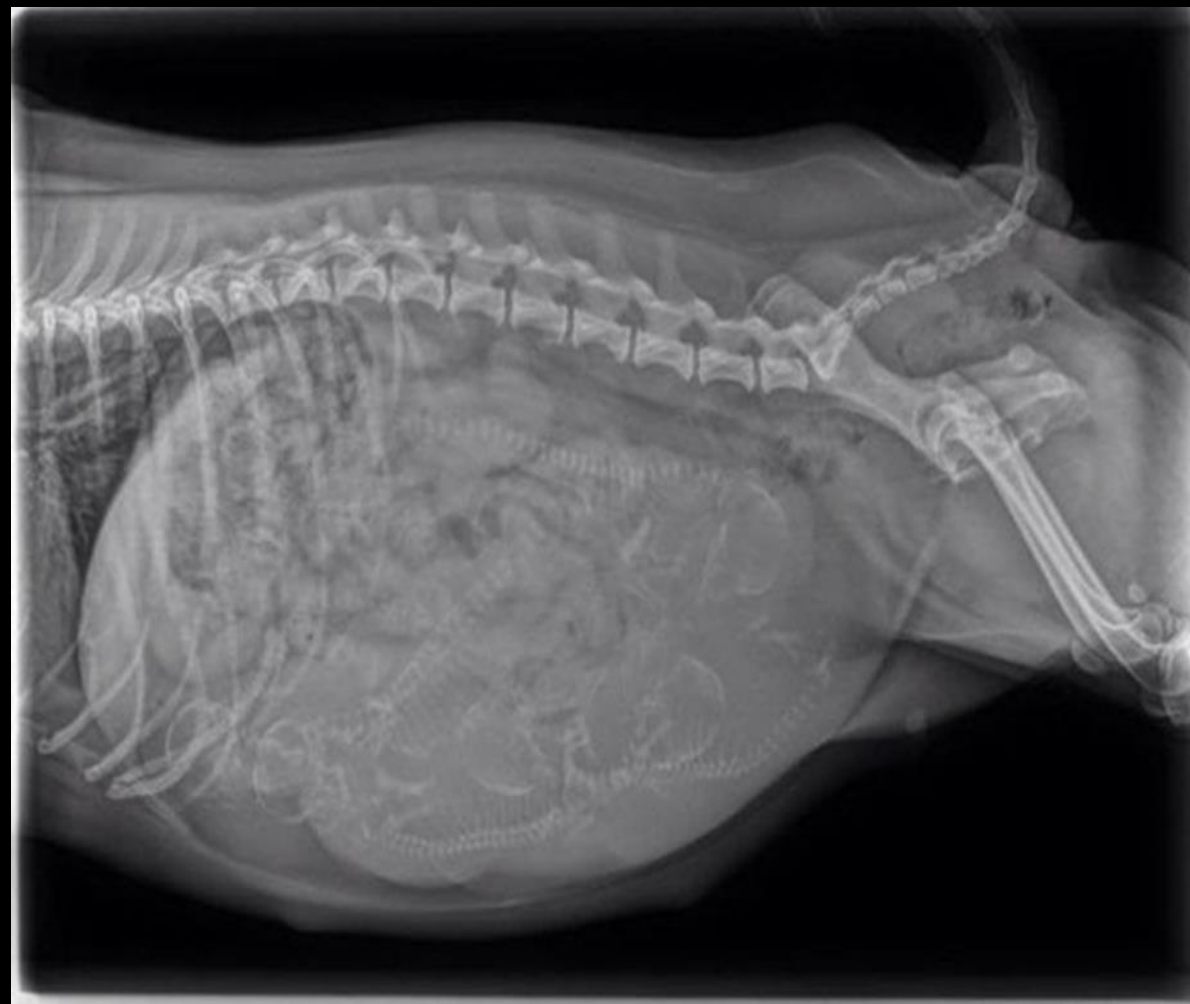
Observo una radiografía lateral de una persona que se puede observar desde el tórax hasta el cráneo en la que también vemos tocándose la nariz, viendo la mitad de la columna vertebral podemos observar que es una femenina.. Se encuentra escuchando música con audífonos vemos la mandíbula, se observan las falanges, la división de los huesos de radio y cubito, arcos costales.



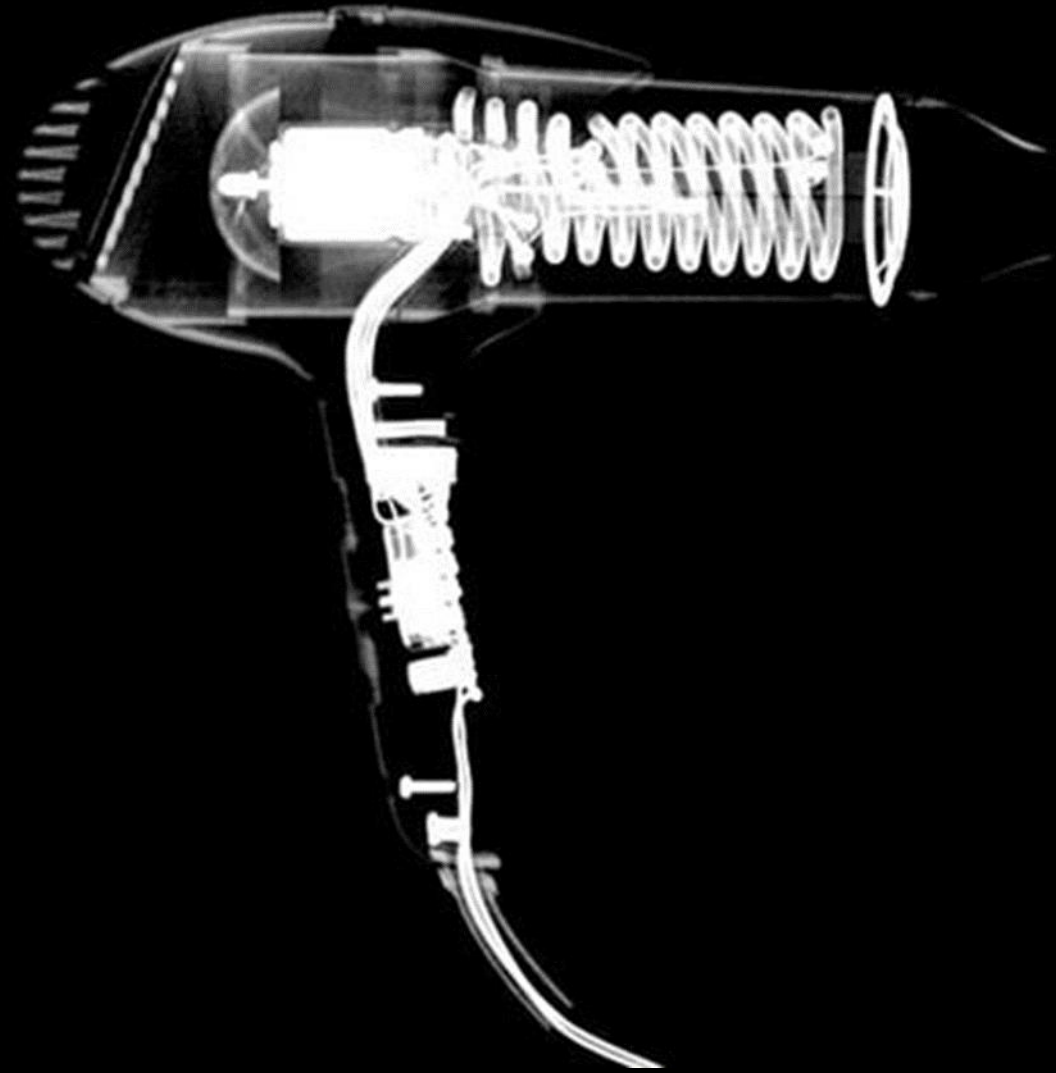
Observamos una radiografía de un peluche de poni con su crin y cola que vemos trenzado como tanto podemos visualizar la cola con algunas ligas.



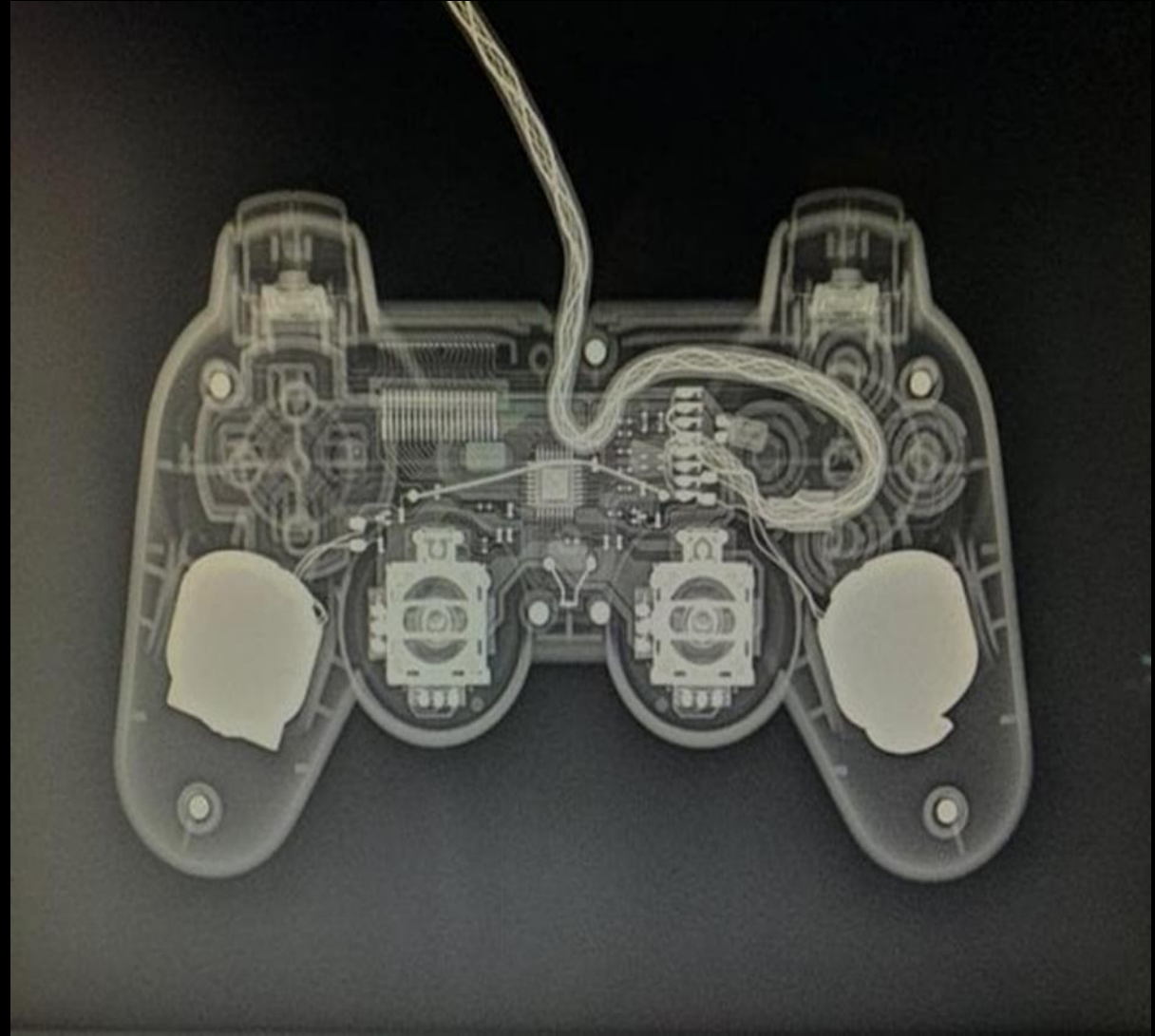
Observamos una radiografía de abdomen de una perrita a la cual se logra observar la columna vertebral, la posición de las costillas, se observa parte de huesecillos que conforman la cola.



Observamos una radiografía de una secadora vemos el motor que trae, un espiral para calentar, se logra apreciar la silueta bien definida, una fuente de calor, salidas de aire y parte de la composición interna.



Observamos una radiografía de un control de una consola con varias partes que las compone el objeto, que tiene parte de sus botones y joystick, el inicio de la entrada de los cables, circuitos de electricidad.



Observamos una radiografía de una maleta con algunos objetos como perfumes, audífonos, pastillas, maquillaje, broches, consolador, cepillo, gancho para ondularse el cabello y un estuche de corta uñas.





Observamos una radiografía de una maleta con llaves, pesas, un pato de hule, rastrillo, unos tenis y una esfera.



Observamos una radiografía que podemos ver la vejiga, vemos el tracto urinario de una persona masculina , reduciendo el tamaño de la uretra.



Observamos una radiografía de la cadera de una persona femenina, se observa en los costados una parte blanquecina en la parte de la pelvis, lo que da lugar a útero y parte de las trompas de Falopio.





AIRE	GRASA	TEJIDOS BLANDOS	CALCIO	METAL
Región intestinal ascendente	Tejido subcutáneo	Diafragma. Borde hepático.	Pelvis. Vertebras lumbares.	Pinza de disección. Grapas.
			Sacro. Costillas.	

RADIOLUCIDO	RADIOOPACO
Región intestinal ascendente. Flexura cólica.	Cuerpo vertebral. Pelvis. Sacro.
	Arco postal.



AIRE	GRASA	TEJIDOS BLANDOS	CALCIO	METAL
- 1 borde pulmonar	- 3 Glándula mamaria	- 2 Tejido subcutáneo	- 4 Cuerpos vertebrales	- 5
Flexura hepática	Grasa intraabdomin al		Pelvis	
Burbuja gástrica	Tejido subcutáneo Musculo psoas		Sacro	

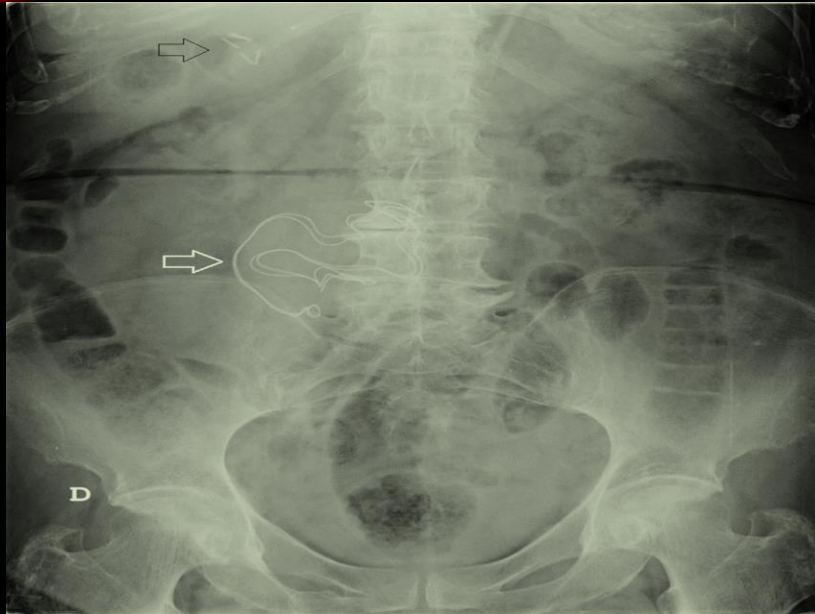
<b>RADIOLUCIDO</b>	<b>RADIOOPACO</b>
Burbuja gástrica	Cuerpos Vertebrales
Flexura esplénica	Pelvis



AIRE	GRASA	TEJIDOS BLANDOS	CALCIO	METAL
Cavidad pélvica	Tejido adiposo	Borde hepático	Cuerpo vertebrales. Sacro.	
	Cavidad pelvica		Pelvis.	
			Litos vesicales	



RADIOLUCIDO	RADIOPACO
Tejido adiposos	Litos. Cuerpos vertebrales
	Sacro. Pelvis.



AIRE	GRASA	TEJIDOS BLANDOS	CALCIO	METAL
Flexura cólica	Tejido subcutáneo	Asa intestinal	Pelvis	Gasa quirúrgicas
Flexura esplénica	Grasa abdominal	Borde hepático	Cuerpos vertebrales	Grapas quirurgicas
Burbuja gástrica			Sacro Cresta ileaca	

RADIOLUCIDO	RADIOOPACO
Asas intestinales	Cuerpos vertebrales
	Sacro
	pelvis



AIRE	GRASA	TEJIDOS BLANDOS	CALCIO	METAL
Artefacto de movimiento	Tejido subcutáneo	Asa intestinal	Pelvis Sacro cóccix	A nivel de la articulación sacroilíaca se ve un objeto rectangular, con bordes regulares, de metal.
	Grasa abdominal		Cuerpos vertebrales lumbares	

RADIOLUCIDO	RADIOOPACO
Asa intestinal	Pelvis
	Sacro Cóccix
	Cuerpos vertebrales lumbares