

Interpretaciones radiográficas

Imagenología
Dr. Gerardo Cancino gordillo
4°A
Liliana Pérez López

PASIÓN POR EDUCAR

Comitan de Dominguez, Chiapas a 14 de marzo del 2024.



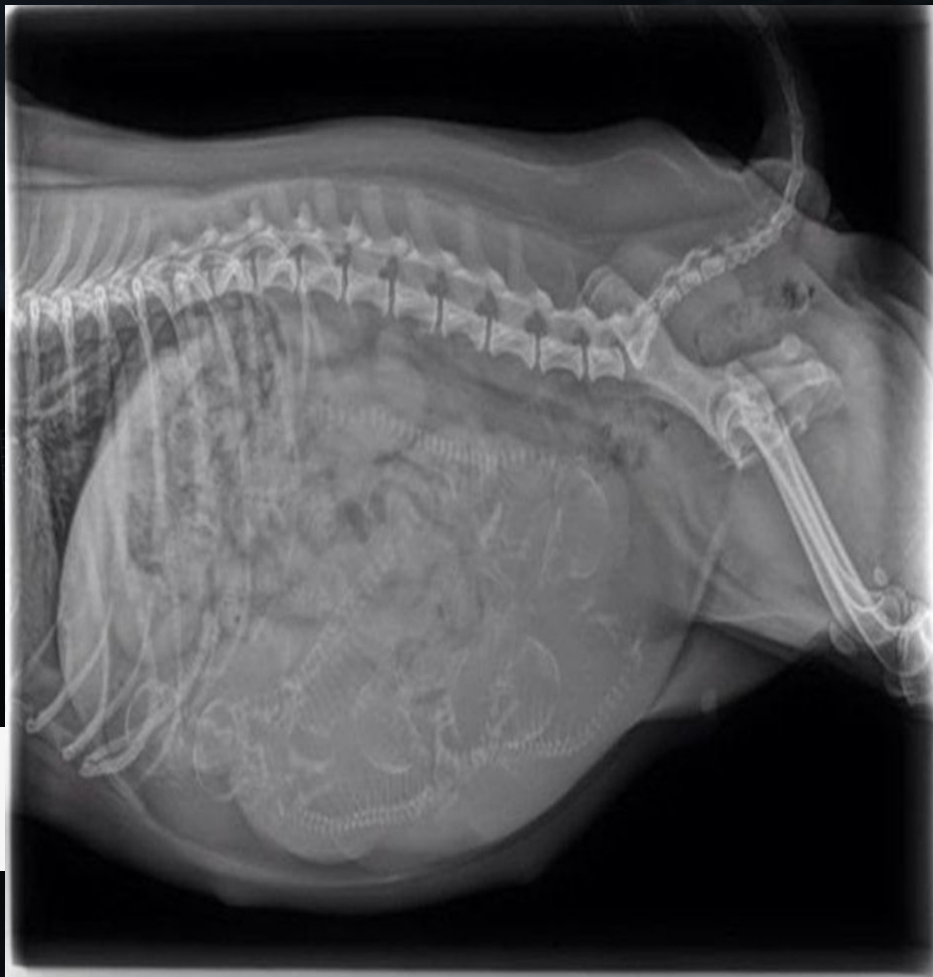
Se observa una radiografía de una persona con las características de Homero Simpson en posición lateral con una estructura de cráneo poco normal ya que tiene el hueso frontal ancho, se observa el hueso parietal y occipital, tiene un cerebro pequeño no acorde al tamaño de su cráneo, con una médula espinal larga, presencia de hueso de la órbita del ojo izquierdo con el globo ocular grande, una nariz pequeña sin presencia del hueso nasal, estructura ósea mandibular pequeña y poco ausente y maxilar de tamaño aumentado, estructuras dentarias grandes y presencia de huesos cervicales de la 1-5.



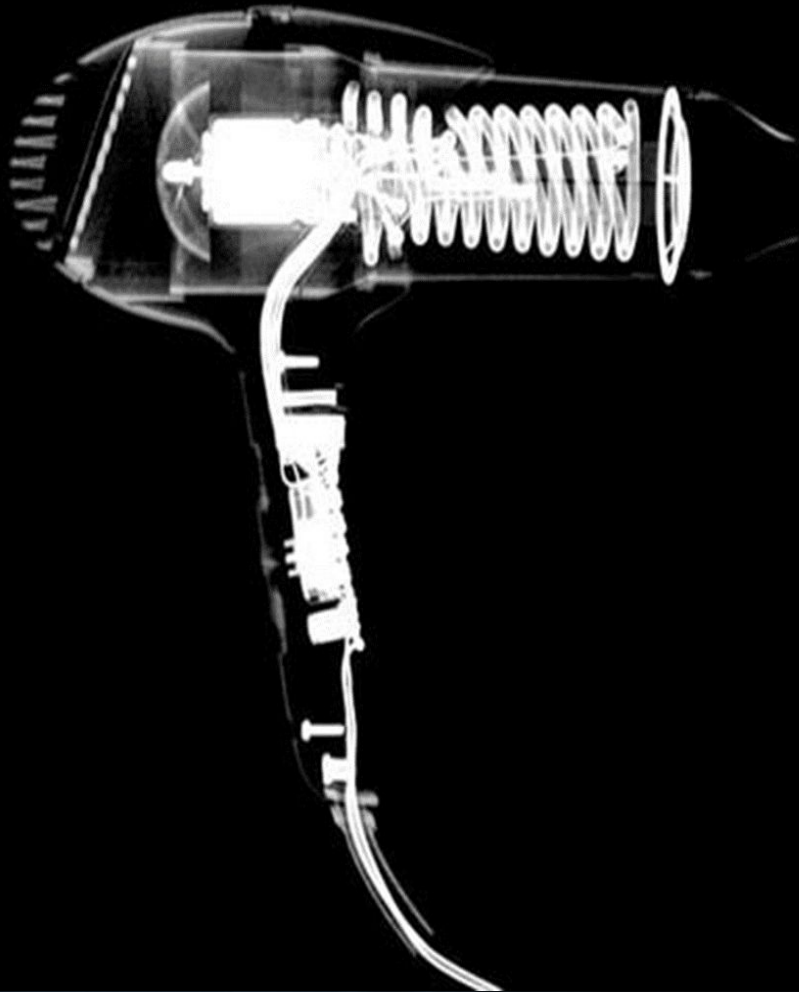
Se observa una radiografía de una persona femenina en posición lateral, con una estructura de cráneo normal con presencia de hueso frontal, temporal, parietal y occipital, presencia de cabello y contiene un aparato de sonido en ambos pabellones auriculares, se ve el hueso orbital, presencia de nariz sin el tabique nasal, estructuras maxilares y mandibulares normales, estructuras dentarias normales, se observa la columna vertebral con presencia de huesos cervicales de la 1-7, esternón, parte del manubrio y clavículas, en el área del brazo flexionado se observan huesos del brazo como lo es el húmero, radio y cúbito, en los huesos de la mano se aprecian las falanges distales mediales y proximales.



Se observa una radiografía de un peluche en forma de unicornio en posición lateral, no tiene estructuras óseas, se le observa cabello en la parte superior de la cabeza y en la parte inferior de la cola, tiene un objeto parecido a un parche en el área del glúteo. Tiene ojos grandes, nariz pequeña y boca pequeña.



Se observa una radiografía de un animal parecido a una perrita en posición lateral en la que se puede observar su columna vertebral con vértebras caudales, sacros, lumbares y torácicos, se ven los arcos costales conformados por las falsas, flotantes y verdaderas, se ve el pubis, sacro y el hueso largo fémur, en la parte abdominal se ven 4 pequeñas estructuras óseas lo que nos puede indicar que la perrita está embarazada, se ven 4 glándulas mamarias, en la parte de sus intestinos estos se encuentran desplazados por las crías, por último, se puede apreciar tanto como su grasa abdominal y tejido subcutáneo.



Se observa una radiografía de una secadora en posición lateral en la cual se observa la entrada de aire frío en la parte superior izquierda, un pequeño ventilador junto con un motor en la parte media, la resistencia eléctrica en forma de espiral para la salida de aire caliente en la parte superior derecha, en el cuerpo del mango se ve el interruptor en donde sale un pequeño cable que será para la toma de corriente en dirección a la parte inferior del mango.

Se observa una radiografía de un control de videojuegos de Xbox con vista anteroposterior, en la parte proximal en ambos laterales se observan los primeros botones, en la parte medial se observan tanto tornillos, tarjetas de mando y la siguiente serie de botones en forma de cruz, en esa misma parte de lado derecho sale su cable para alimentación a la corriente, por ultimo, en la parte distal del control en ambos laterales se observan más tornillos como placas de metal en donde pueden estar los motores del control.





Se observa una radiografía de un maletín con vista anteroposterior, en la parte más superior se observa un rizador de cabello, debajo de esta se encuentra una segunda repisa que contiene 3 perfumes los seguros del maletín anteriores y posteriores, se ve el candado del maletín, y una secuencia lineal que es el cable de alimentación de la rizador de cabello, se ve un frasco con brochas y un bote vacío, en la parte media del maletín se encuentra un juguete sexual, la hebilla de marca del maletín, una bolsa que en su interior contiene un perfilador, un bote vacío y una esponja, se ve un blíster de pastillas y en la parte más inferior del maletín se ve una caja con 2 cortauñas, 1 lima y un depilador, un par de ganchos para el cabello, un peine, 4 tubos para rizar el cabello y un espejo



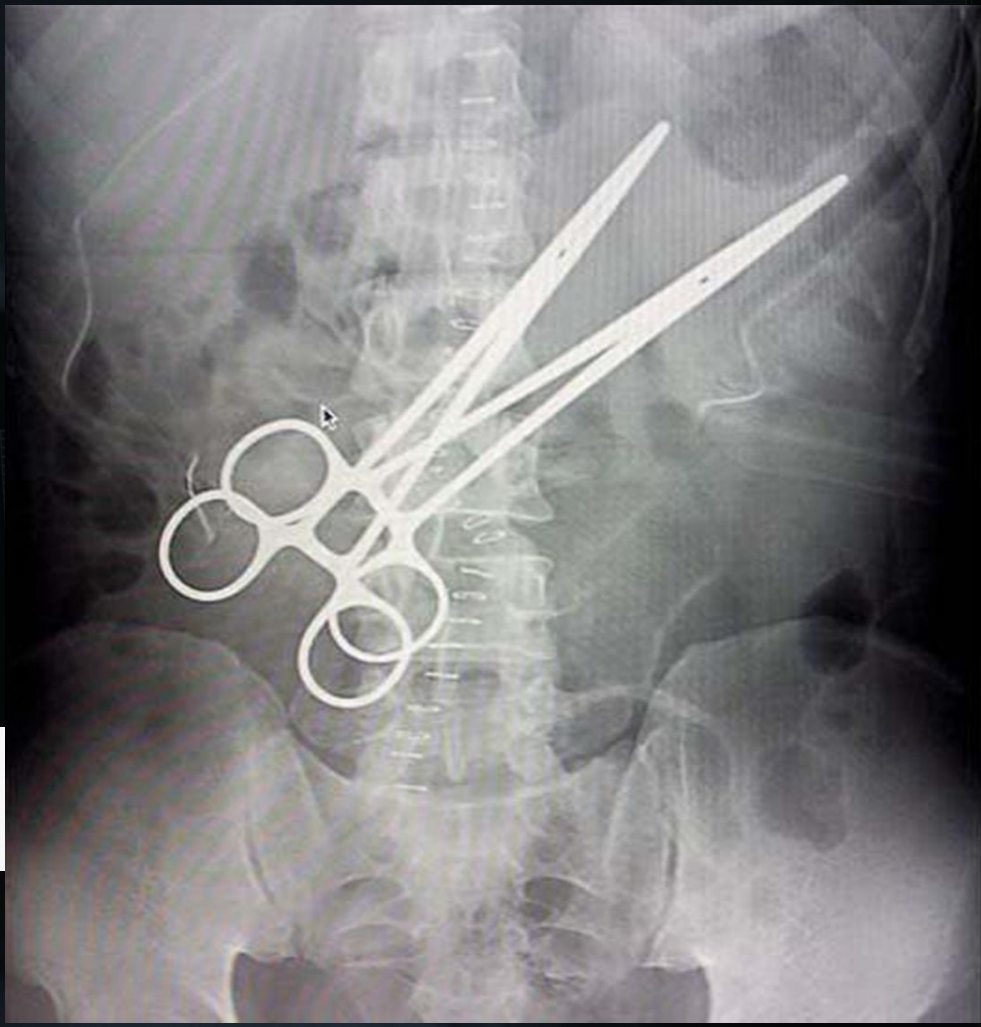
Se observa una radiografía de una bolsa con vista lateral en donde la parte más superior se ve su mango para agarrar, debajo de está se ve unos visores de natación, unas llaves y una empuñadura con una secuencia lineal que nos muestra una bola para practicar lanzamiento de martillo, en la parte media se ve un patito de hule, una segunda bolsa que en su interior contiene un peine, un desodorante, un rastrillo y un corta uña, se ven unos tacos para futbol y en la parte más inferior se ve una mancuerna.



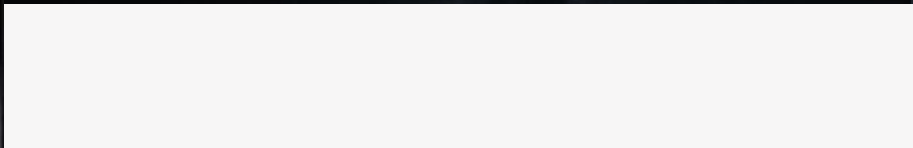
Se observa una radiografía de un aparato reproductor masculino con vista lateral en donde se observa la vejiga con un medio de contraste, la próstata, la glándula de Cowper, la uretra, se ve su pene y glande, se ve la cabeza y cuello del fémur en la parte del muslo y se observa parte de la masa glútea.



Se observa una radiografía de un aparato reproductor femenino con vista anterior en donde se observa la vejiga, el utero, la trompas de falopio, las fimbrias en donde está se ve con un medio de contraste esparcido fuera de su área, el canal cervical, cuello uterino y canal vaginal, y en la parte más inferior de la vagina se observa un fragmento lo que podría parecer un espejo.



Radiografía abdominal



Aire	Grasa	LTB	Calcio	Metal
<ul style="list-style-type: none"> • Burbuja gástrica • Gases intestinales 	<ul style="list-style-type: none"> • Tejido subcutáneo 	<ul style="list-style-type: none"> • Borde hepático • Flexor esplénico derecho • Intestino grueso 	<ul style="list-style-type: none"> • Arco costal • Columna vertebral: <p>2 torácicas 5 lumbares 2 sacras</p> <p>Apófisis espinosa Apófisis transversa</p> <ul style="list-style-type: none"> • Pelvis • Cresta iliaca • Sacro • Foramen del sacro 	<ul style="list-style-type: none"> • 2 pinzas Kelly • Grapas • Posible trama de venda

Radiolucido	Radiopaco
<ul style="list-style-type: none">● Burbuja gástrica● Gases intestinales	<ul style="list-style-type: none">● Huesos pélvicos● Columna vertebral● Pinzas kelly● Grapas● Trama de venda



Radiografía abdominal

Aire	Grasa	LTB	Calcio	Metal
<ul style="list-style-type: none"> ● Burbuja gastrica ● Gases intestinales ● Pulmónes 	<ul style="list-style-type: none"> ● Glándula mamaria ● Tejido subcutáneo ● Grasa abdominal 	<ul style="list-style-type: none"> ● Músculos soaps izq-der 	<ul style="list-style-type: none"> ● Arco costal ● Columna vertebral: <ul style="list-style-type: none"> 4/5 torácicas 5 lumbares 4 sacras Apófisis espinosa Apófisis transversa <ul style="list-style-type: none"> ● Pelvis ● Cresta iliaca ● Sacro ● Foramen del sacro ● Cabeza del femoral ● Espina iliaca anterosuperior e inferior 	

Radiolucido	Radiopaco
<ul style="list-style-type: none">● Burbuja gástrica● Gases intestinales● Pulmónes	<ul style="list-style-type: none">● Huesos pélvicos● Columna vertebral● Arcos costales● Glándula mamaria● Cabeza del femoral

1. Aire
2. Grasa
3. LTB
4. Metal



Radiografía abdominopelvica

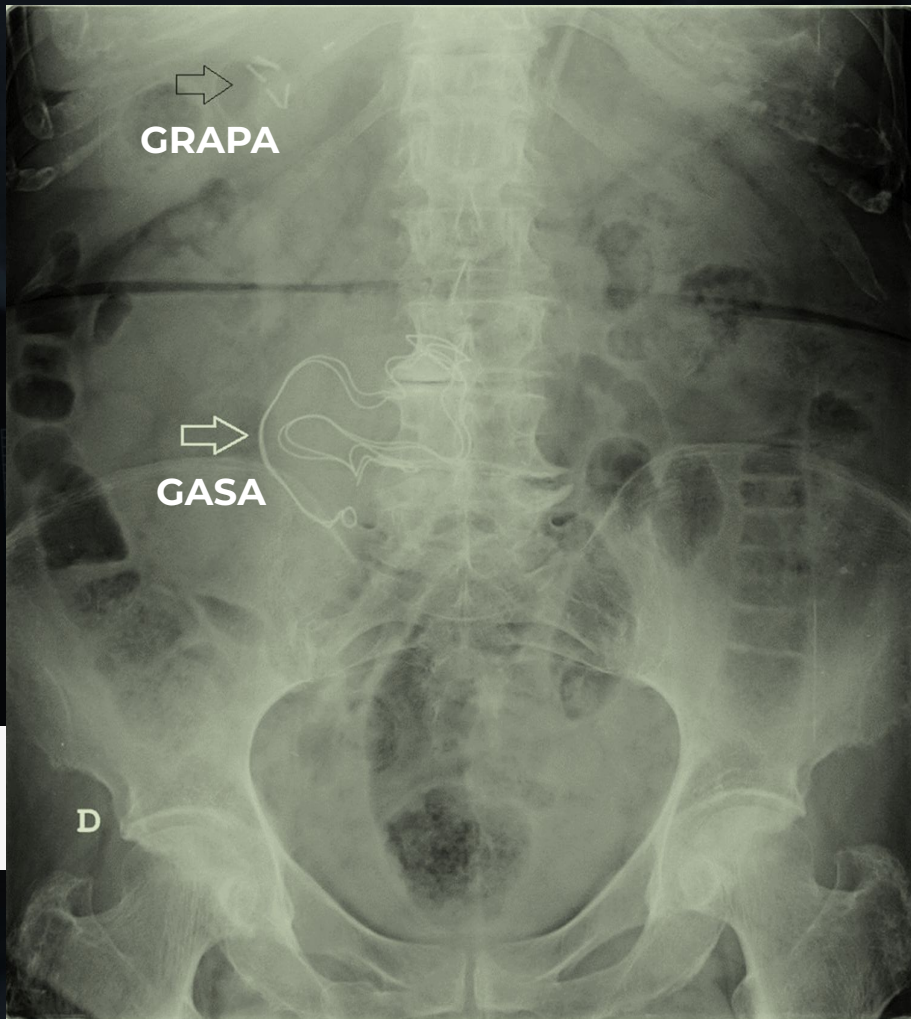
Aire	Grasa	LTB	Calcio	Metal
<ul style="list-style-type: none"> • Burbuja gastrica • Gases intestinales 	<ul style="list-style-type: none"> • Tejido subcutáneo • Grasa abdominal 		<ul style="list-style-type: none"> • Columna vertebral: <ul style="list-style-type: none"> 1 torácicas 5 lumbares Apófisis espinosa Apófisis transversa <ul style="list-style-type: none"> • Pelvis • Sacro • Foramen del sacro • Cabeza del femoral • Litos 	

Radiolucido

- Burbuja gástrica
- Gases intestinales

Radiopaco

- Huesos pélvicos
- Columna vertebral
- Litos
- Cabeza del femoral



Radiografía abdominopelvica

Aire	Grasa	LTB	Calcio	Metal
<ul style="list-style-type: none"> ● Burbuja gástrica ● Gases intestinales ● Flexura cólica derecha 	<ul style="list-style-type: none"> ● Tejido subcutáneo ● Grasa abdominal 	<ul style="list-style-type: none"> ● Ciego ● Intestino grueso ascendente ● Intestino grueso descendente ● Colón sigmoides ● Recto ● Conducto anal 	<ul style="list-style-type: none"> ● Arco costal Falsos y flotantes ● Columna vertebral: 2 torácicas 5 lumbares Apófisis espinosa Apófisis transversa ● Pelvis ● Cresta iliaca ● Sacro ● Foramen del sacro ● Cabeza del femoral ● Cuello del femoral ● Trocánter mayor ● Espina iliaca anterosuperior e inferior ● Rama superior y inferior del pubis ● Foramen obturador ● Sinfisis del pubis 	<ul style="list-style-type: none"> ● Posible trama de gasa ● Grapa

Radiolucido

- Burbuja gástrica
- Gases intestinales
- I. Grueso ascendente y descendente
- Colon sigmoides
- Recto
- Conducto anal
- Flexura colica derecha

Radiopaco

- Huesos pélvicos
- Columna vertebral
- Cabeza del femoral
- Gasa
- Grapa



Radiografía abdominal



Aire	Grasa	LTB	Calcio	Metal
<ul style="list-style-type: none"> Burbuja gastrica 	<ul style="list-style-type: none"> Tejido subcutáneo Grasa abdominal 	<ul style="list-style-type: none"> Musculos soaps iqz-der 	<ul style="list-style-type: none"> Columna vertebral: <ul style="list-style-type: none"> 4 lumbares 4 sacras coxis Apófisis espinosa Apófisis transversa <ul style="list-style-type: none"> Pelvis Cresta iliaca Sacro Foramen del sacro Cabeza del femoral Cuello del femoral Trocante mayor Espina ilíaca antero inferior Rama superior y inferior del pubis Foramen obturador Sinfisis del pubis 	<ul style="list-style-type: none"> Posible placa debajo de foramen oval

Radiolucido

- Burbuja gástrica

Radiopaco

- Huesos pélvicos
- Columna vertebral
- Cabeza del femoral
- Placa