



**UNIVERSIDAD DEL SURESTE
CAMPUS COMITAN
MEDICINA HUMANA**



**INTERPRETACIONES RADIOGRAFICAS
ACTIVIDAD 1**

**JOSE CARLOS CRUZ CAMACHO
Dr. GERARDO CANCINO GORDILLO
4to SEMESTRE GRUPO "A"
IMAGENOLOGIA**

COMITAN DE DOMINGUEZ CHIAPAS, 10/03/2024

IMAGEN 1

Es una radiografía lateral de cráneo, donde se observa a este con una tonalidad oscura, se pueden apreciar los huesos: Frontal, temporal, parietal y occipital, con presencia de cuatro vertebrae cervicales, sin presencia del tabique nasal, piezas dentales completas, globo ocular grande y con una anomalía en el cerebro (anencefalia).

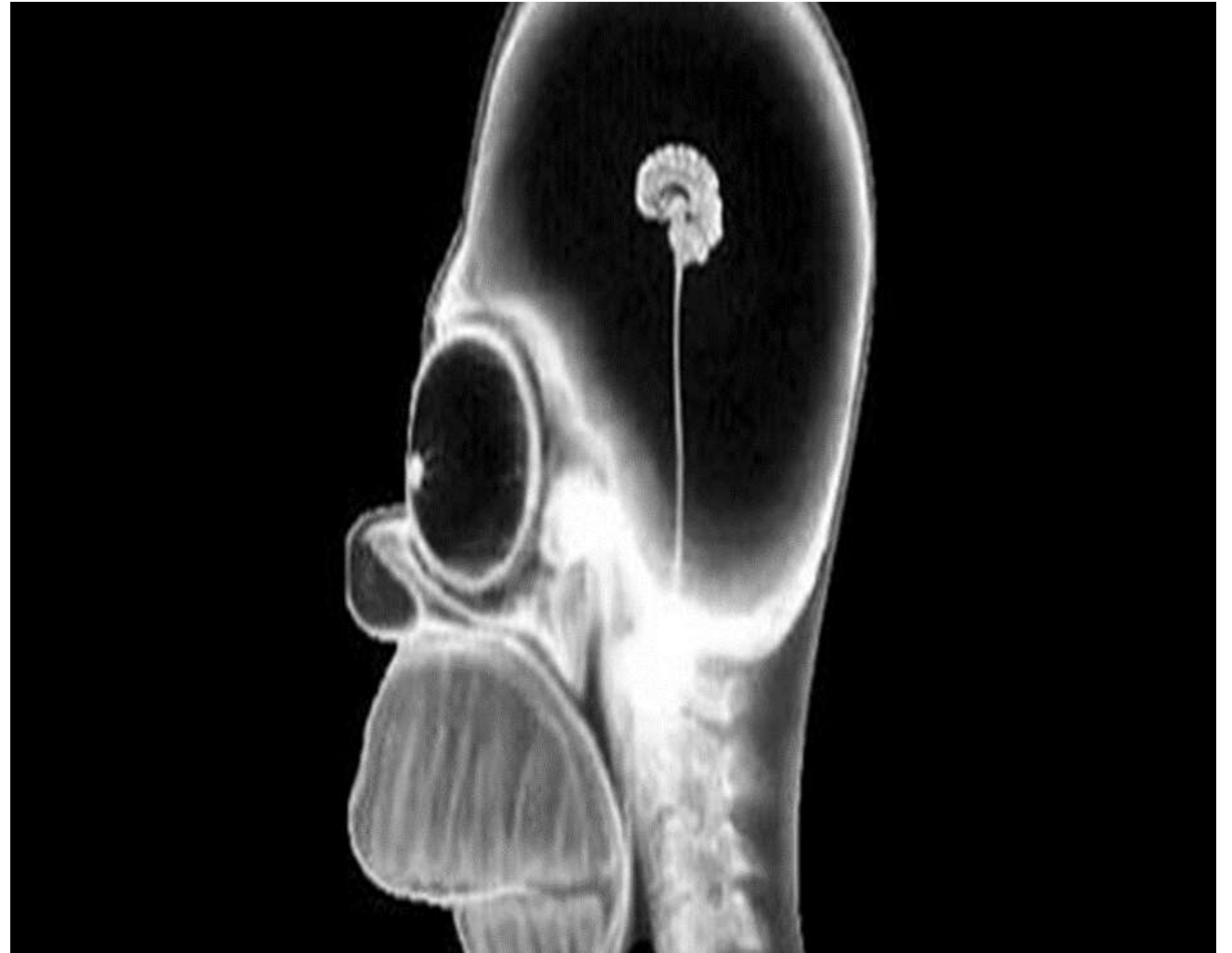


IMAGEN 2

Radiografía lateral izquierda paciente de sexo femenino, donde se puede observar un cráneo normocéfalo, se observan unos audífonos. Con presencia de piezas dentales completas.

También se observan:

Las ocho vertebrales cervicales, la cabeza del humero y los huesos del antebrazo (radio y cúbito).

se aprecia que la paciente se está llevando la mano a la nariz,

Los huesos de la mano:

(se miran los metacarpos, las falanges proximales, las falanges medias y las falange distales)

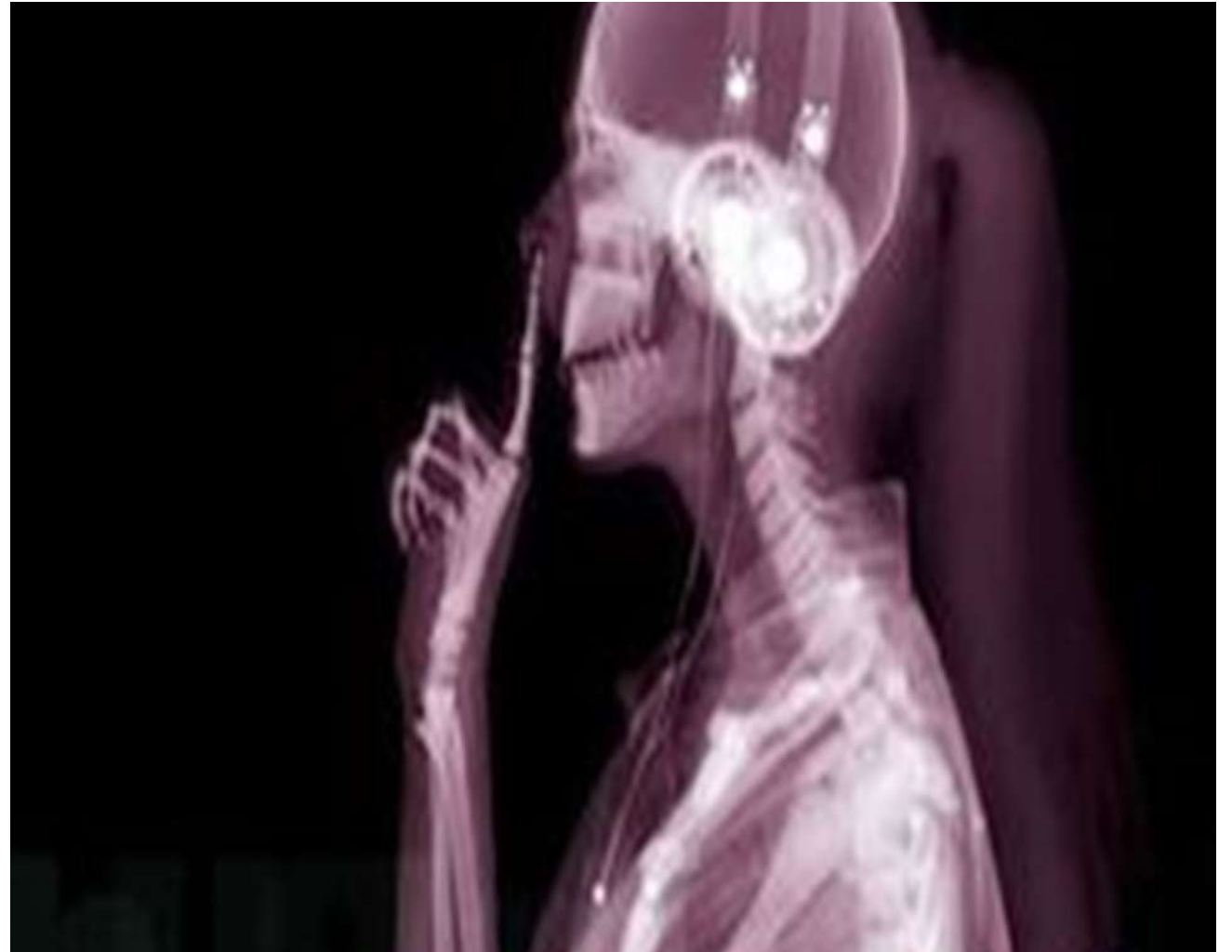


IMAGEN 3

Es una radiografía de un objeto (peluche)

En esta podemos observar que no hay presencia de huesos o de órganos



IMAGEN 4

Es una radiografía lateral de abdomen de un animal domestico donde se observan los arcos costales, la columna vertebral, la cabeza del fémur y parte del cuerpo de este, igual podemos ver su cola.

Esta radiografía muestra principalmente que la perra esta embarazada por lo que se pueden observar las pequeñas vertebras de la columna de estos perritos.

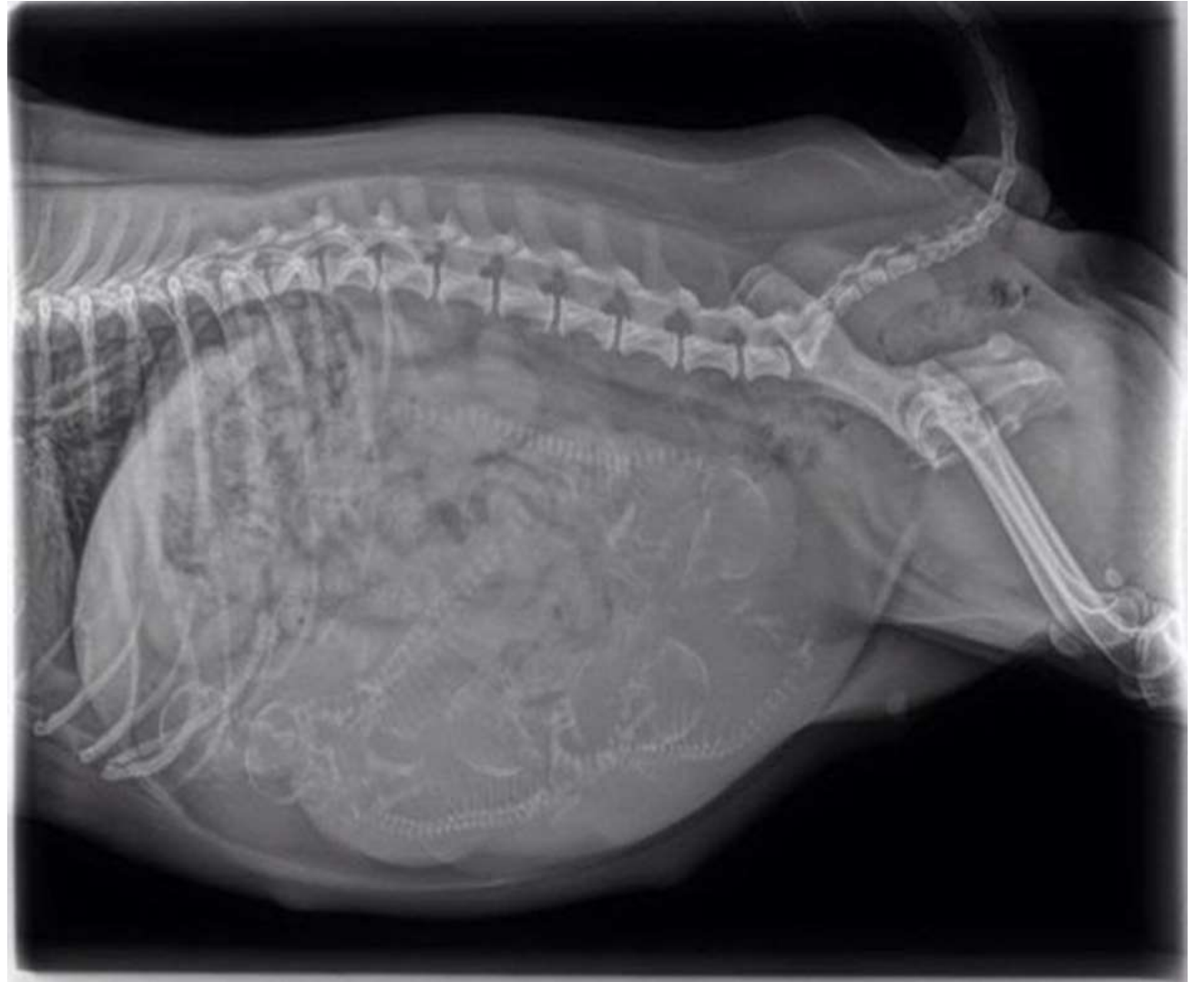


IMAGEN 5

Es una radiografía lateral de una secadora de cabello, donde se puede apreciar:

Un cable que conduce la energía para que esta pueda funcionar, también un ventilador, y tornillos que mantiene la estructura de la secadora, hay una entrada de aire y una de salida para que puede llevarse acabo la buena función de este aparato

Vemos un espiral y los botones donde esta se puede encender y apagar.

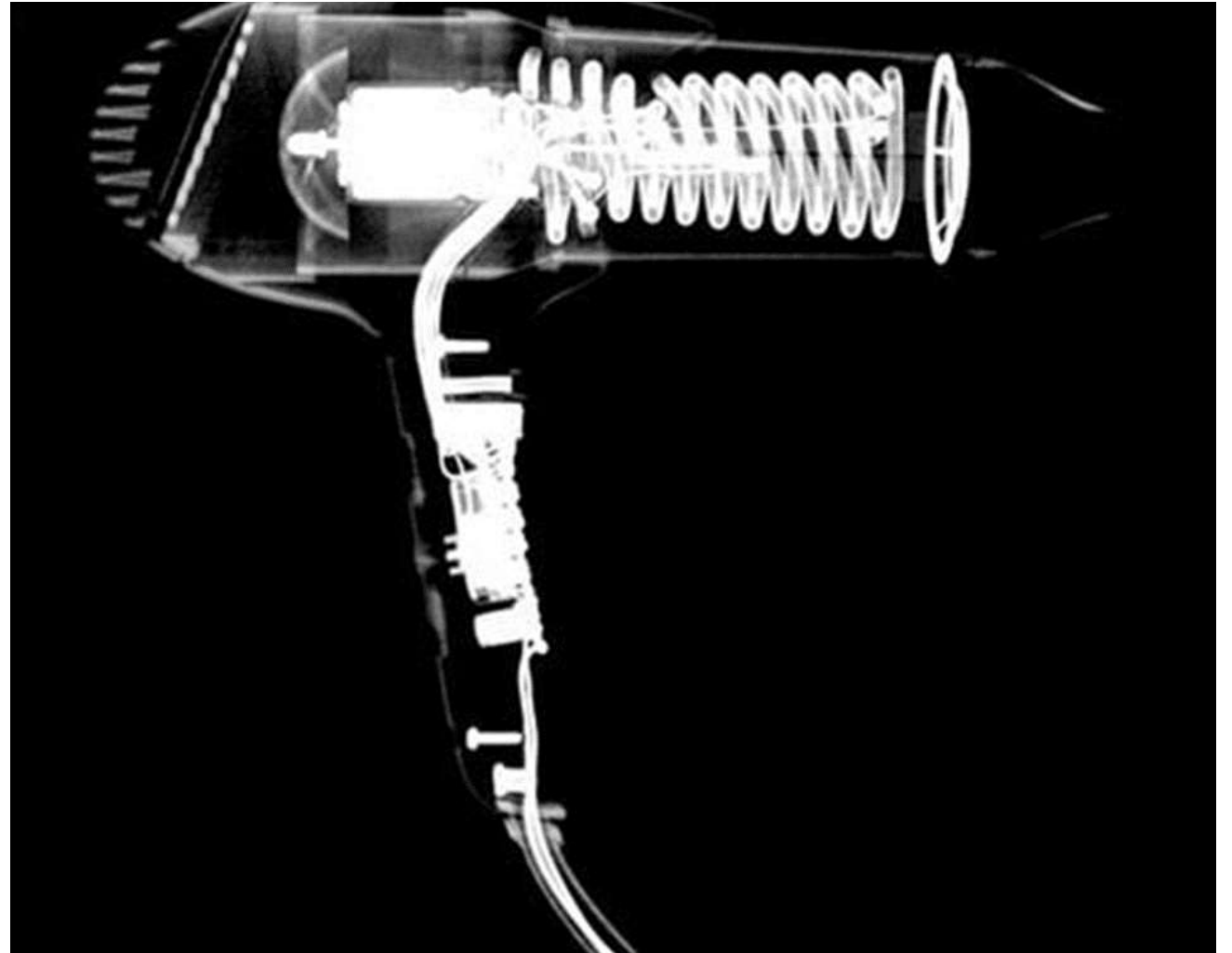


IMAGEN 6

Radiografía completa de un control de videojuegos donde se aprecia un cable de alimentación de corriente, los botones, tornillos que hacen que el control pueda mantenerse en su forma original y la tarjeta madre que hace que el control pueda funcionar adecuadamente

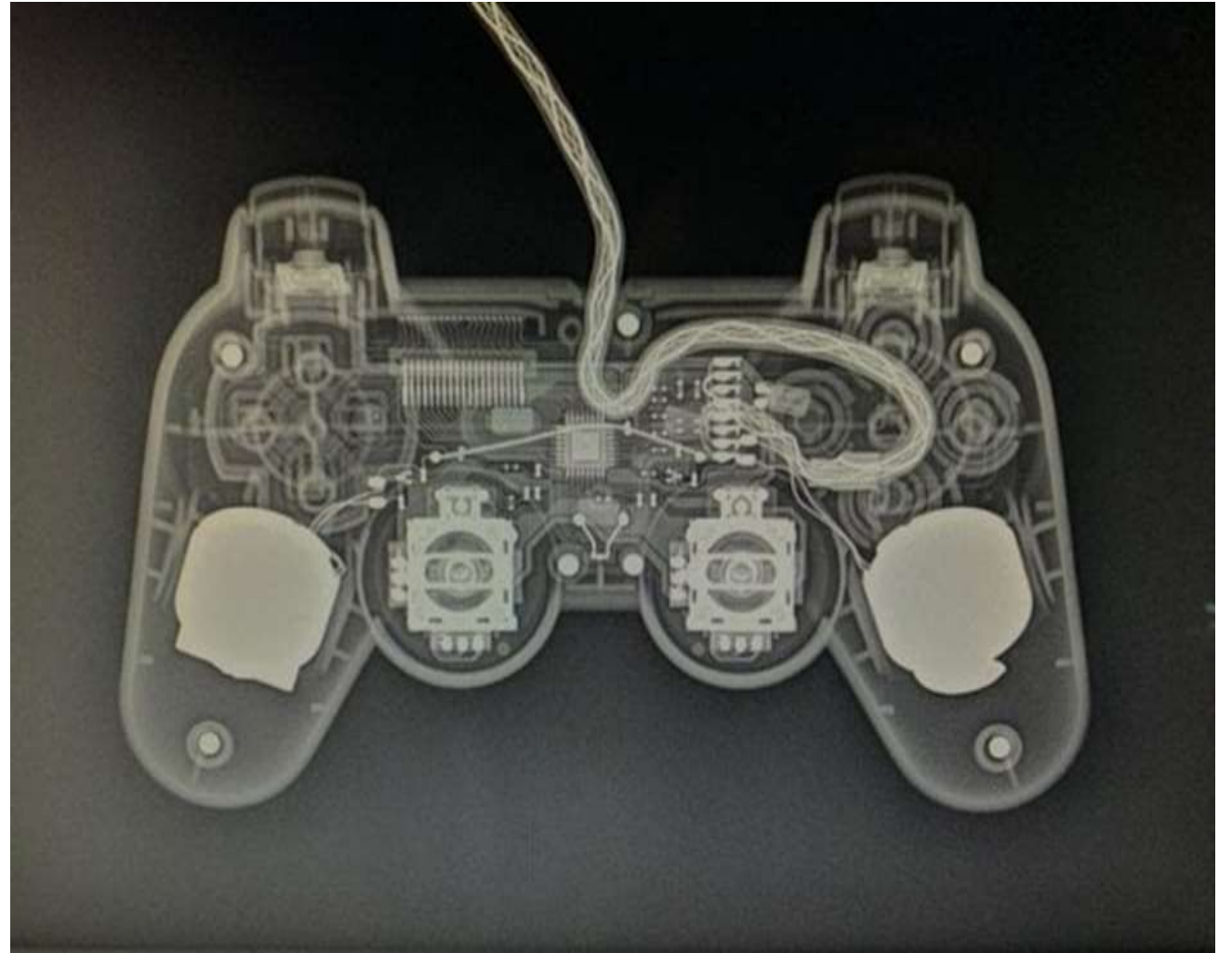


IMAGEN 7

Radiografía completa de un maletín de dos niveles donde se puede observar:

Dos perfumes, una plancha para el cabello, un bote y unos cepillos

En la parte de abajo vemos :

Un juguetito sexual, un estuche donde hay una navaja, pinzas depiladoras, un cepillo para el cabello, unas pastillas, tubos para el cabello y broches.



IMAGEN 8

Radiografía de un bolso, donde se observa un juego de llaves, un patito de hule, una mancuerna, un desodorante, rastrillo y un corta uñas, unos taco (de futbol) y unos googlees



IMAGEN 9

Es una radiografía(CUMS) de un paciente masculino, donde se observa la vejiga, y también nos permite visualizar la uretra durante la micción

En la uretra hay una estenosis uretral.

Y por ultimo la cabeza del femúr.



IMAGEN 10

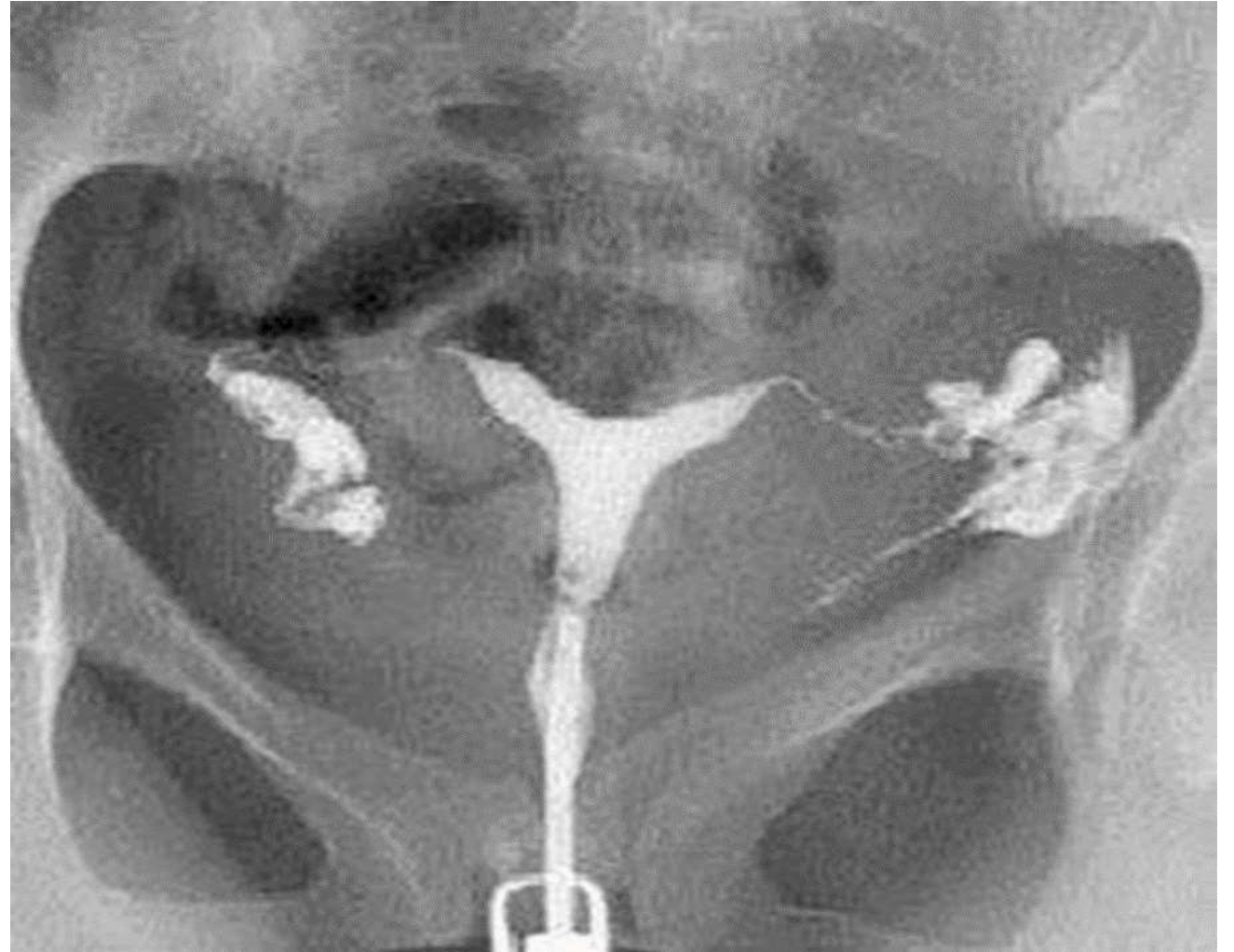
ESTUDIO: histerosalpingografía

Es una radiografía abdominopélvica donde se observan los huesos de la pelvis

La cresta iliaca derecha e izquierda y la sínfisis púbica

También se aprecia el útero de la paciente

Y las trompas de Falopio y ambos ovarios



ACTIVIDAD 2

(aire, grasa, tejido liquido, calcio y metal)

IMAGEN 1 (Radiografía abdominopélvica)

A	G	LTB	CA	MET
BURBUJA GASTRICA	GRASA ABDOMINAL	BORDE HEPATICO	CRESTAS ILIACAS, 5 VERTEBRAS LUMBARES, ARCO COSTALES	2 PINZAS GRAPAS

RL	RO
GRASA Y BURBUJAS GASTRICAS	PINZAS GRAPAS LOS HUESOS DE PELVIS

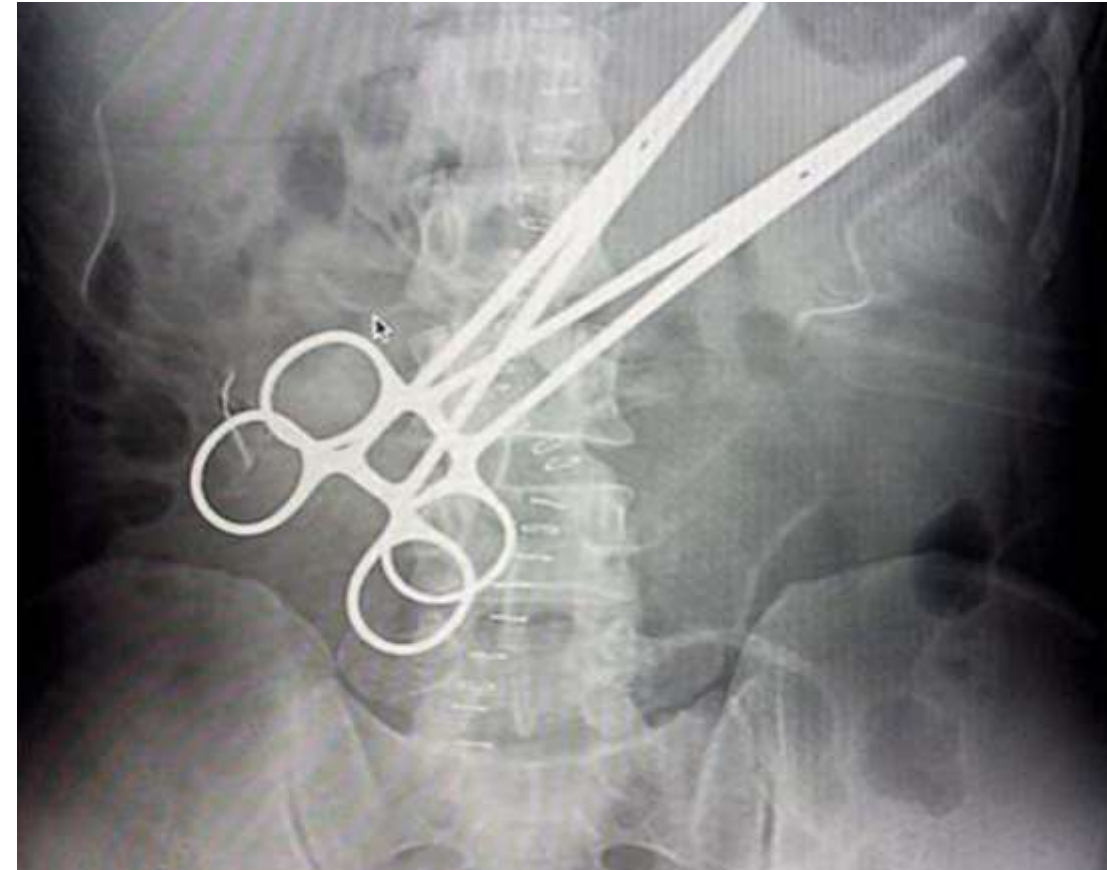


IMAGEN 2 (Radiografía toraco abdominopélvica)

A	G	LTB	CA	MET
Burbuja gástrica Flexura cólica, Bases pulmonares	Ambas glándulas mamarias t. subcutáneo	Grasa del abdomen Músculos psoas (D e I)	5 Vertebrae lumbares, arcos costales, crestas iliacas, sacro	NO APLICA

RL	RO
Base pulmonar Flexura esplénica Burbuja gástrica	Crestas iliacas Musculo psoas Huesos de la pelvis Tejido graso Arcos costales



IMAGEN 3 Radiografía abdominopélvica

A	G	LTB	CA	MET
Azas intestinal es Aire intestinal	Tejido del abdomen Tej. subcutáneo	Borde hepático	Cuerpos vertebrales, 5 lumbares Cálculos Huesos de la pelvis Cabeza del fémur	No aplica

RL	RO
Grasa intra abdominal	Cálculos Y vertebrales lumbares
Aza intestinal	



IMAGEN 4 Radiografía abdominopélvica

A	G	LTB	CA	MET
Azas intestinal es	Tejido subcutá neo, y grasa abdomina l	Heces , Borde hepático	Huesos de la pelvis Cabeza del fémur Arco costales vertebras lumbares	Trama de alguna gasa Grapas

RL	RO
Huesos de la pelvis y cabeza del fémur	Intestino grueso Heces Flexura gástrica

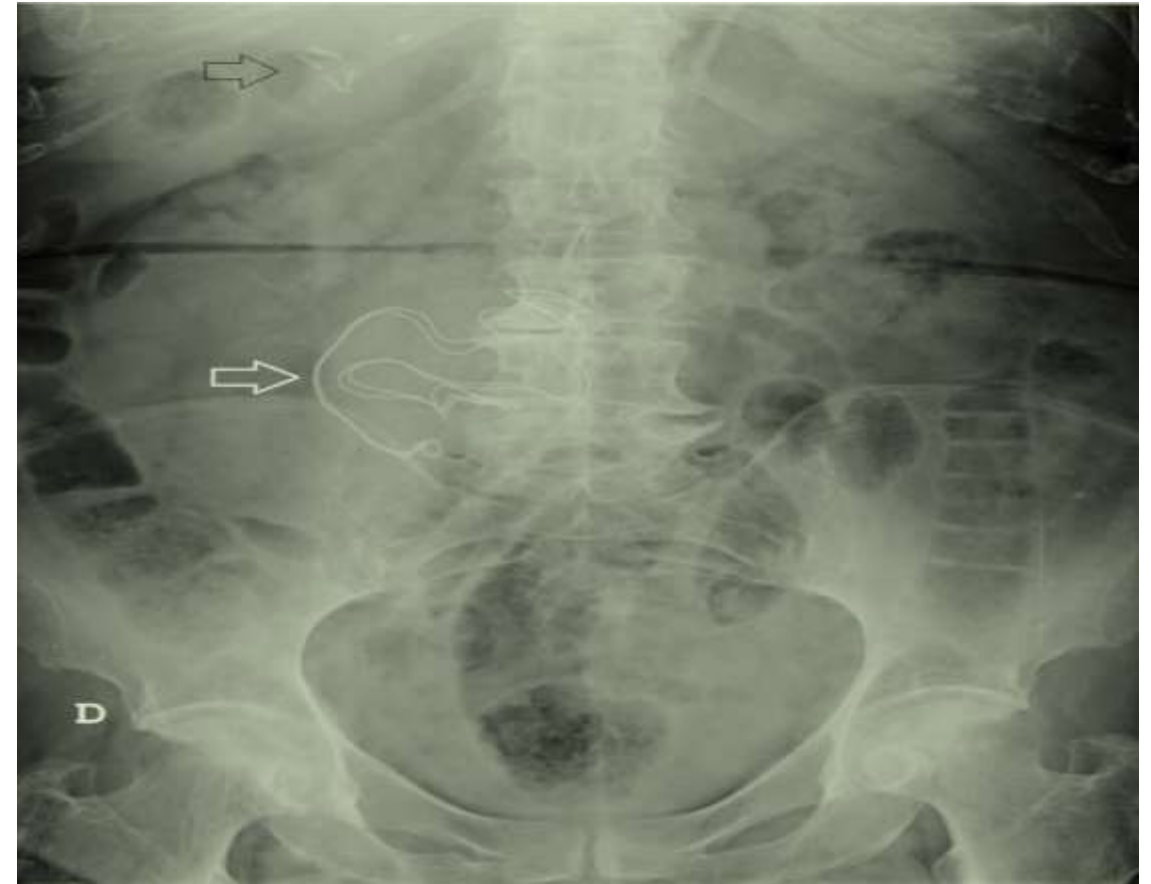


IMAGEN 5 Radiografía abdominopélvica

A	G	LTB	CA	MET
Artefacto de movimiento	Grasa visceral Tejido subcutáneo	Musculosos	Crestas iliacas D e I, cabeza del fémur Coxis, 4 v. lumbares	Objeto de metal (prob. Sacapuntas de metal)

RL	RO
Artefacto de movimiento	Se observa una imagen de densidad metálica en la región sacro iliaca Cresta iliaca Huesos de la pelvis tejido adiposo

