



UNIVERSIDAD DEL SURESTE.
Campus Comitán
Lic. Medicina Humana



INTERPRETACIONES RADIOGRÁFICAS

Itzel García Ortiz
Dr. Gerardo Cancino Gordillo
IMAGENOLOGIA
1er Parcial
4°A

Comitán de Domínguez, Chiapas a 09 de marzo del 2024.

INTERPRETACIONES BÁSICAS

INTERPRETACIONES CORRESPONDIENTES DE LAS IMÁGENES

Imagen 1

Radiografía de cráneo en posición lateral.
Se observa de primera instancia cráneo, 5 cuerpos vertebrales, mandíbula y maxilar de características desproporcionadas.

Presenta masa encefálica diminuta con mayor presencia de aire dentro de la cavidad. Región orbitaria amplia con presencia de masa en cama anterior.

se percibe forma anormal de mandíbula y maxilar siendo la primera demasiado pequeña y retraída en comparación del maxilar, así como dentición anómala (raíces demasiado largas en maxilar)





Radiografía de cráneo y parte de tronco superior de toma lateral izquierda.

Se observa parcialmente cráneo debido a interferencia de audífonos que obstaculizan parte de la zona del tercio medio y masa no identificada en zona maxilar que no permite la visualización de la dentición.

Hay presencia de cuerpos cervicales, se observa esternon, parte del húmero y difusa imagen de los arcos costales. A su vez se observa partes del antebrazo (radio, cúbito) y mano (falanges=

Imagen 3

Radiografía de cuerpo completo de toma lateral. Se observa ausencia de órganos y cuerpo óseo, con silueta similar al de un pony, con identificación de un moño/listón en área lateral y extensiones con similitud a cabello en la parte superior de la cabeza, en área del tronco inferior en zona glútea se observa un objeto rectangular sobre la misma así como extensión en trenza de posible cabello con un amarre al final del mismo



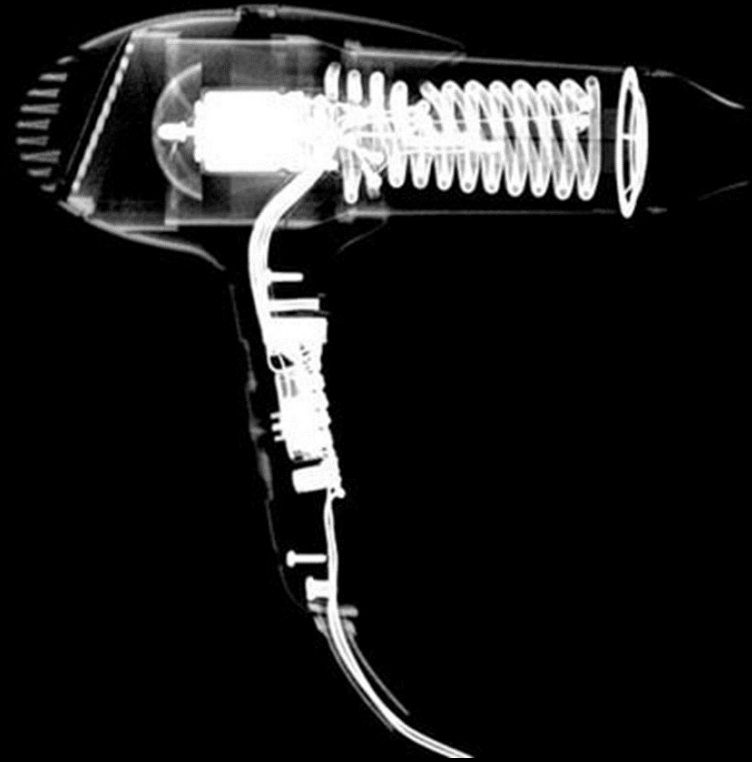


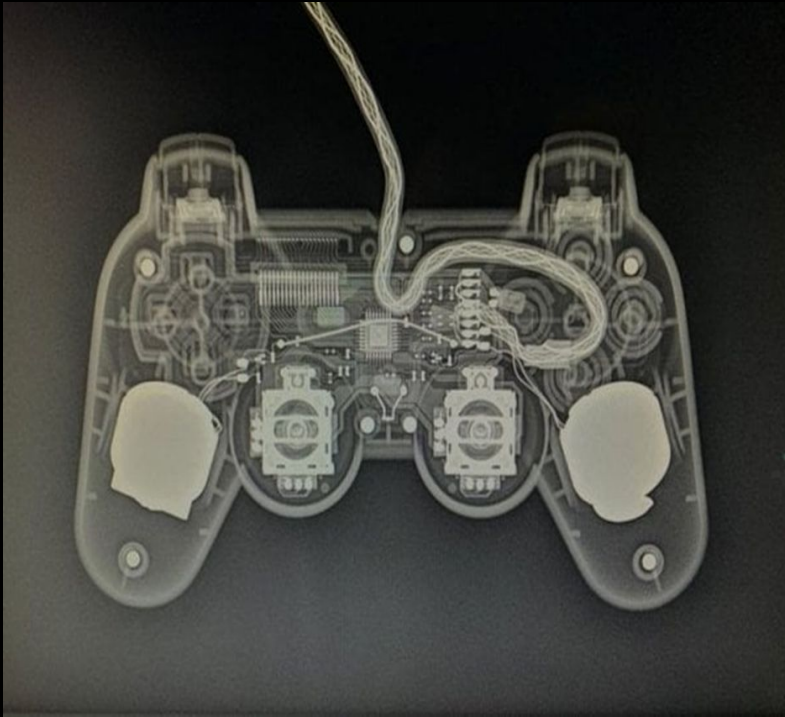
Radiografía de tronco inferior de toma lateral izquierda de un animal no identificado, con observaciones de arcos costales, cuerpos vertebrales con extensión en cola y parte de pierna. Se identifica embarazo por presencia de cuerpos óseos pequeños dentro de cavidad abdominal.

Imagen 5

Radiografía de toma lateral derecha de secadora, donde se identifican de manera anterior a posterior; boquilla, resistencia, motor pequeño, área de ventilador y aberturas de respiración.

La observación en eje vertical se identifica cableado largo que incluso sale de la estructura, en zona media se puede apreciar el compuesto que hace el interruptor, en la parte final se observa un tornillo de tamaño destacable.





Radiografía de toma posteroanterior de un control de Xbox.

Siguiendo una guía de derecha a izquierda y en eje vertical, se identifican de manera más profunda (en zona anterior) 4 botones circulares distribuidos en forma de cruz, debajo de ellos se observa una estructura más densa de forma semiesférica. En la parte más central se identifica la entrada y el cable de corriente, la tarjeta madre y debajo de esta los conectores del pad direccional y el stick derecho. En la parte superior del extremo izquierdo en mayor profundidad se identifica una estructura de botones que forma una cruz, debajo de la misma se observa otra estructura semicircular más densa.

Se identifican 5 tornillos o zonas de sujeción: los primeros de manera paralela se encuentran en la parte superior derecha/izquierda lateralizados al borde, los 2 siguientes en misma forma paralela pero en dirección inferior derecha/izquierda y centrados, el último se ubica en la entrada del cable de corriente del lado izquierdo.

Imagen 7

Radiografía de toma anteroposterior de una maleta personal. Se observa que está dividida en 3 compartimentos, de distintas capacidades en cada uno de ellos diversos artículos.

Siguiendo un orden descendente, de lateralización de izquierda a derecha se observa en la parte exterior y superior un agarre, sujetado por 2 tornillos, 1 en cada extremo.

En el primer compartimento se observa únicamente una pequeña plancha de cabello, donde el cable de conexión de la misma ocupa espacio en el nivel inferior.

En el segundo nivel se puede observar de manera exterior y en la parte posterior 2 bisagras lateralizadas, así como bordes que sobresalen alrededor de la maleta; en la parte interior un frasco pequeño, una pequeña bolsita con lo que podría ser 3 pinzas, el cableado de la plancha y 3 frascos con forma similar a perfumes y de manera exterior de parte frontal se pueden observar el broche central de la maleta y accesorios rectangulares a los costados.

En el tercer nivel con mayor espacio, se observa en zona anterior y externa una placa de forma triangular invertida con dos puntos circulares; en la parte interior; unas pastillas, un pequeño espejo lateralizado, 4 tubos rizadoros, una pequeña bolsa con 5 objetos más en su interior, un cepillo, 2 broches de cabello, un estuche pequeño de pedicura con 4 objetos más en su interior (2 cortauñas, una pinza y una lima) y un modelo anatómico de baterías en forma de pene con visualización en su interior.

En la parte exterior e inferior se puede observar de manera lateralizada las gomas de soporte de la maleta.



Imagen 9

Radiografía con medio de contraste de toma oblicua, donde se observa vejiga distendida, silueta de prostata, conducto uretral, cabeza de femur, silueta del pene y gluteos.



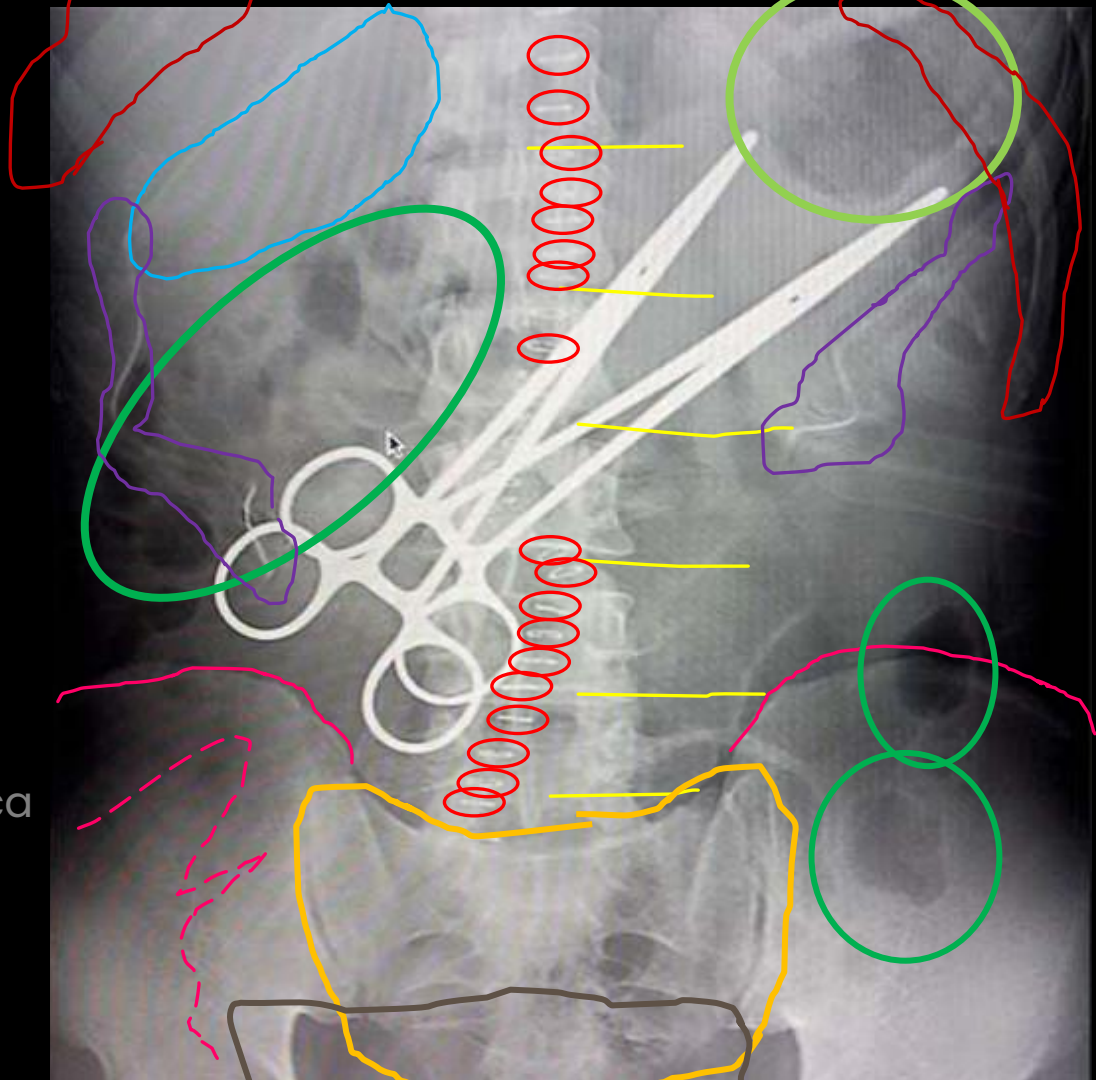


Radiografía de contraste en toma frontal de zona pélvica, se observa hueso pélvico con observación principal de útero y trompas de falopio; destacando área izquierda donde presenta en zona ovárica imagen con difusión y forma anomala.

DENSIDADES RADIOGRÁFICAS Y TERMINOLOGÍA

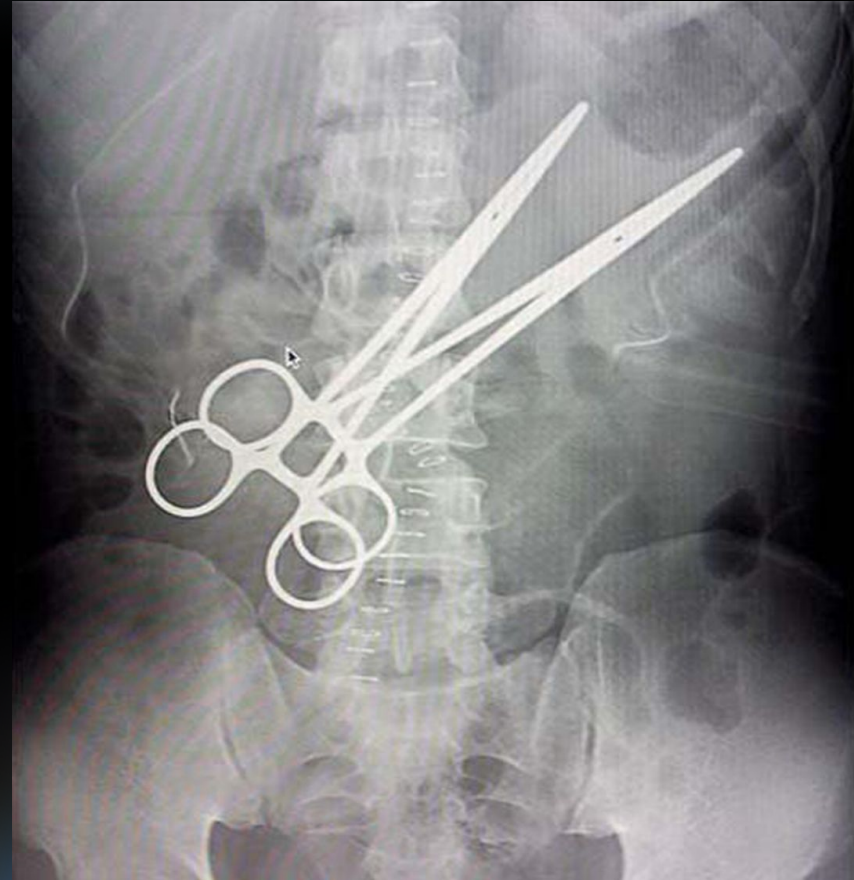
IDENTIFICACIÓN DE: REGION CORPORAL, DENSIDADES
RADIOGRÁFICAS CON NOMBRAMIENTO DE LA ESTRUCTURA EN LA
QUE SE PRESENTA E IDENTIFICACIÓN Y CLASIFICACIÓN DE LAS
ESTRUCTURAS RADIOPACAS Y RADIOLÚCIDAS

Arcos costales
Borde hepático
Burbuja gástrica
Burbujas intestinales
2 Gasas con trama
2 Pinzas
18 Grapas quirúrgicas
6 Cuerpos vertebrales lumbares
Pelvis (íleon)
Sacro
Parte de la apertura superior pélvica



Radiografía de proyección anteroposterior de zona abdominal

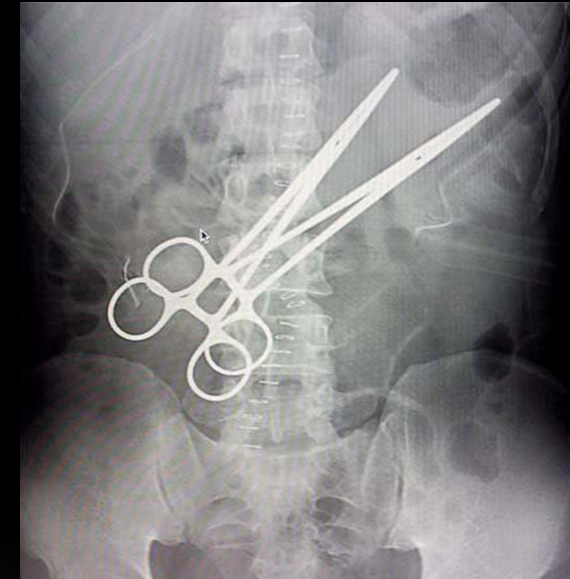
Se observan 2 imágenes lineales en posición oblicua que abarcan una pequeña parte del hipocondrio izquierdo y parte del mesogastrio, indican densidad metálica probablemente con relación a material quirúrgico



DENSIDADES

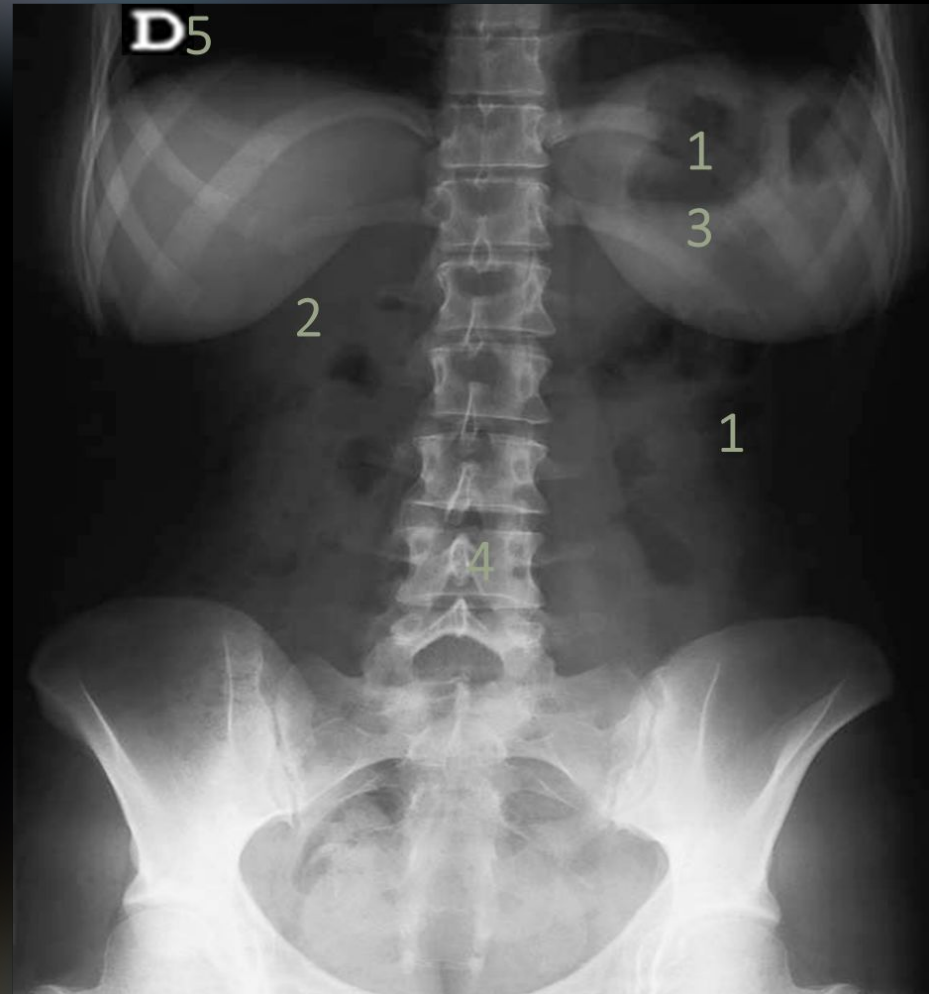
Aire	Grasa	TB/Liq.	Calcio	Metal
Burbuja gastrica Burbujas intestinales	Grasa abdominal	Borde hepatico	<ul style="list-style-type: none"> • 6 Cuerpos vertebrales lumbares • Arcos costales • Pelvis • Sacro 	2 pinzas 18 grapas 2 gases con trama

Radiopacos	Radiolúcidas
Pinzas Grapas Arcos costales Cuerpos vertebrales lumbares Pelvis (alas de ileon derecha e izq) Sacro Parte de la apertura superior palvica	Base hepatica Burbuja gastrica Burbujas Intestinales Grasa abdominal



Radiografía posteroanterior de zona abdominal

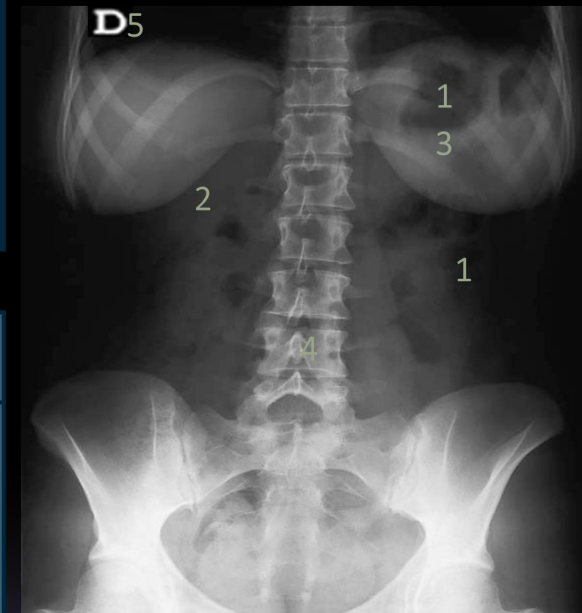
Se observan 1 imagen lineal en posición horizontal en forma de D, que abarcan una pequeña parte del hipocondrio derecho, sobre la línea hidroaérea, indica densidad metálica.



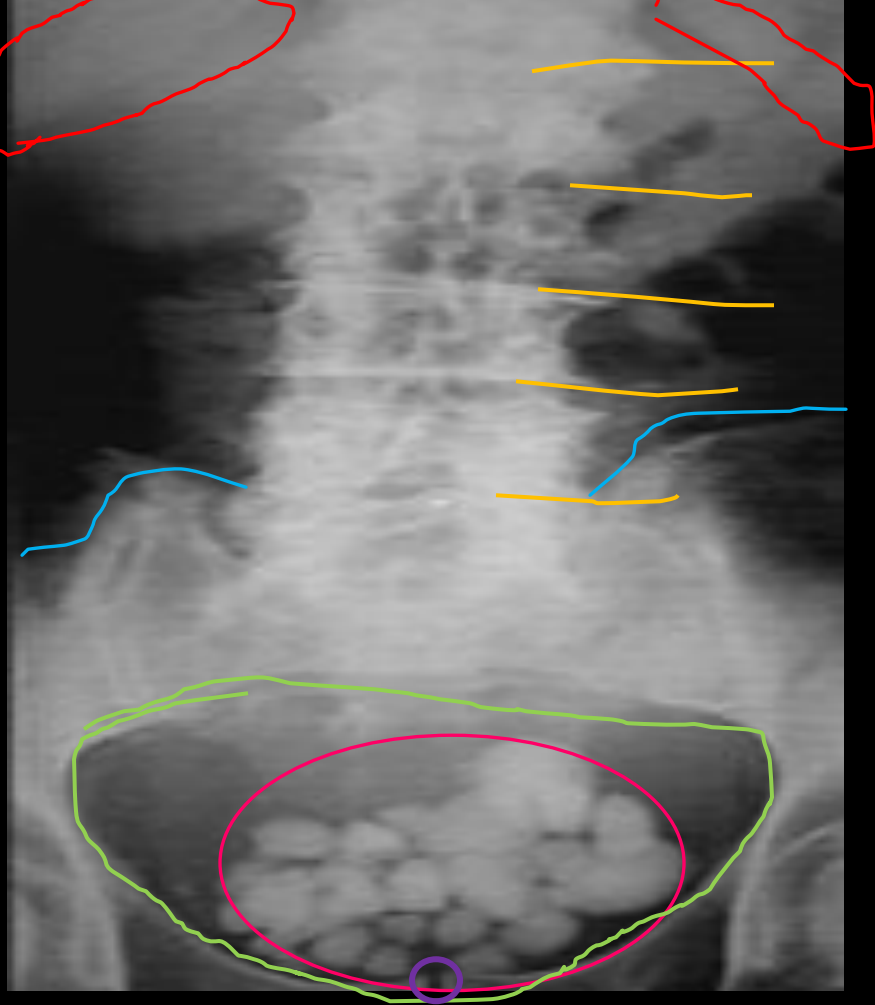
DENSIDADES

Aire	Grasa	TB/Liq.	Calcio	Metal
Burbuja gastrica Burbujas intestinales Bordes pulmonares	Grasa abdominal	Fascia toracolumbar	<ul style="list-style-type: none"> • 6 Cuerpos vertebrales lumbares con vista de apófisis • 3 Cuerpos vertebrales torácicos con vista de apófisis • Arcos costales • Pelvis (cresta iliaca, alas de íleon derecho e izq) • Sacro • Borde de apertura superior pelvica 	Objeto con silueta en D

Radiopacos	Radiolúcidas
Objeto con silueta en D Arcos costales Cuerpos vertebrales lumbares Pelvis (alas de íleon y cresta ilíaca derecha e izq) Sacro Borde de la apertura superior pelvica	Base hepatica Burbuja gastrica Burbujas Intestinales Tejido adiposo abdominal Tejido adiposo mamario



Arcos costales
5 Cuerpos vertebrales lumbares
Pelvis
Apertura pélvica superior
Calcificaciones
Símfisis del pubis



Radiografía posteroanterior de zona abdominal y pélvica

Se observan diversas imágenes circulares, que abarcan parte del hipogastrio dentro de la apertura pélvica, indican densidad calcica.



DENSIDADES

Aire

Grasa

TB/Liq.

Calcio

Metal

Burbujas intestinales

Grasa abdominal

- 5 Cuerpos vertebrales lumbares con vista de apófisis
- Arcos costales
- Pelvis
- Borde de apertura superior pelvica
- Litos

Radiopacos

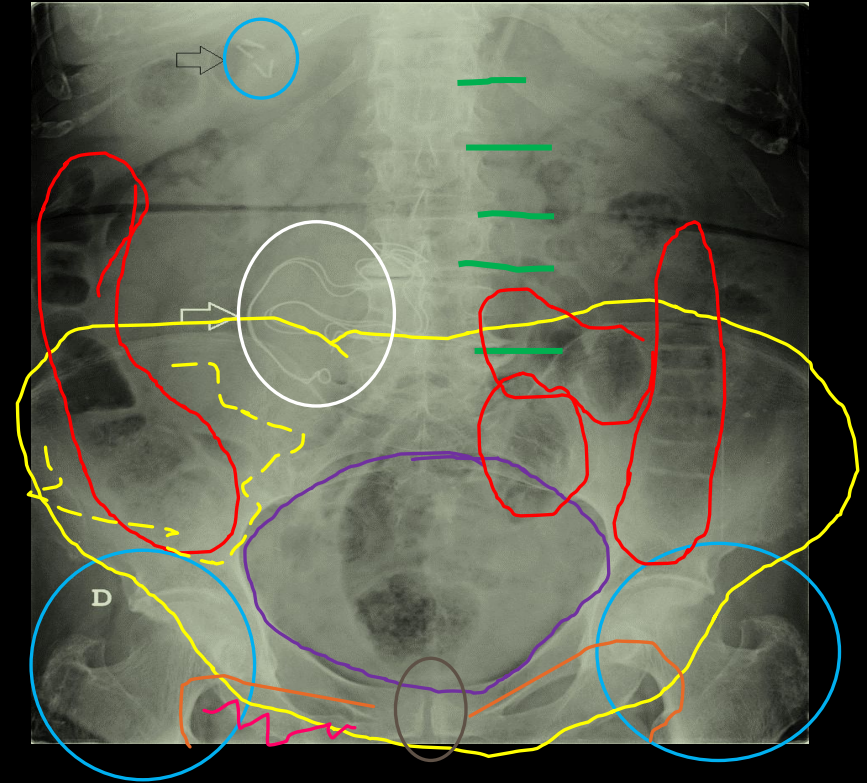
Radiolúcidas

Arcos costales
Cuerpos vertebrales lumbares
Pelvis
Litos

Burbujas Intestinales
Grasa abdominal

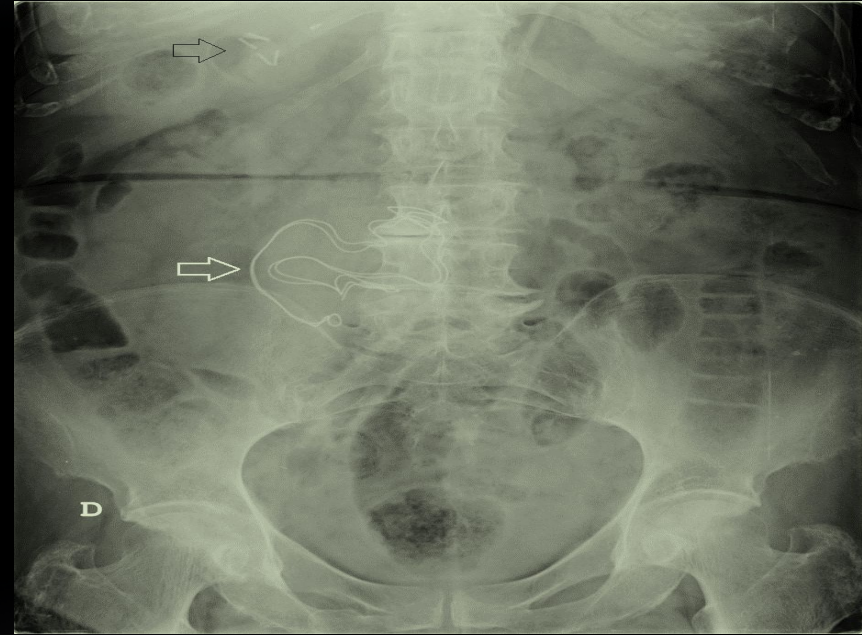


2 Grapas
5 Cuerpos vertebrales lumbares
Trama de gases
Gases intestinales
Pelvis (íleon)
Apertura pélvica superior
Sínfisis del pubis
Rama superior del pubis
Foramen obturador
Fémur (cabeza, cuello, trocánter mayor)



Radiografía posteroanterior de zona abdominal y pélvico

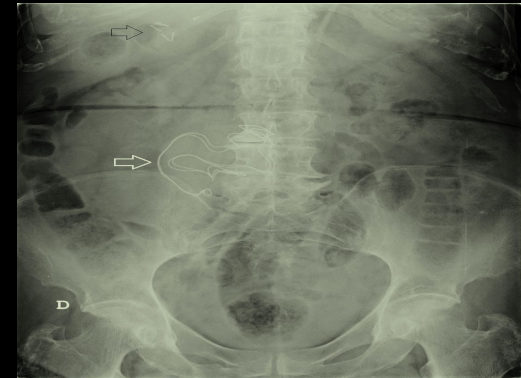
Se observan 2 imágenes lineales pequeñas en el hipocondrio derecho, 1 imagen lineal con curvaturas en mesogastrio con lateralización derecha, ambos objetos se perciben con densidad metálica probablemente con relación a material quirúrgico



DENSIDADES

Aire	Grasa	TB/Liq.	Calcio	Metal
Burbujas intestinales	Grasa abdominal		<ul style="list-style-type: none"> • 5 Cuerpos vertebrales lumbares con vista de apófisis • Pelvis • Borde de apertura superior pelvica • foramen obturador • Fémur (cabeza, cuello, trocánter mayor) 	2 grapas Trama de gasas

Radiopacos	Radiolúcidas
Cuerpos vertebrales lumbares Pelvis Rama superior del pubis Fémur (cabeza, cuello, trocánter mayor)	Burbujas Intestinales Grasa abdominal



4 Cuerpos vertebrales lumbares

Artefacto de movimiento

Pelvis (íleon)

Sacro

Apertura pélvica superior

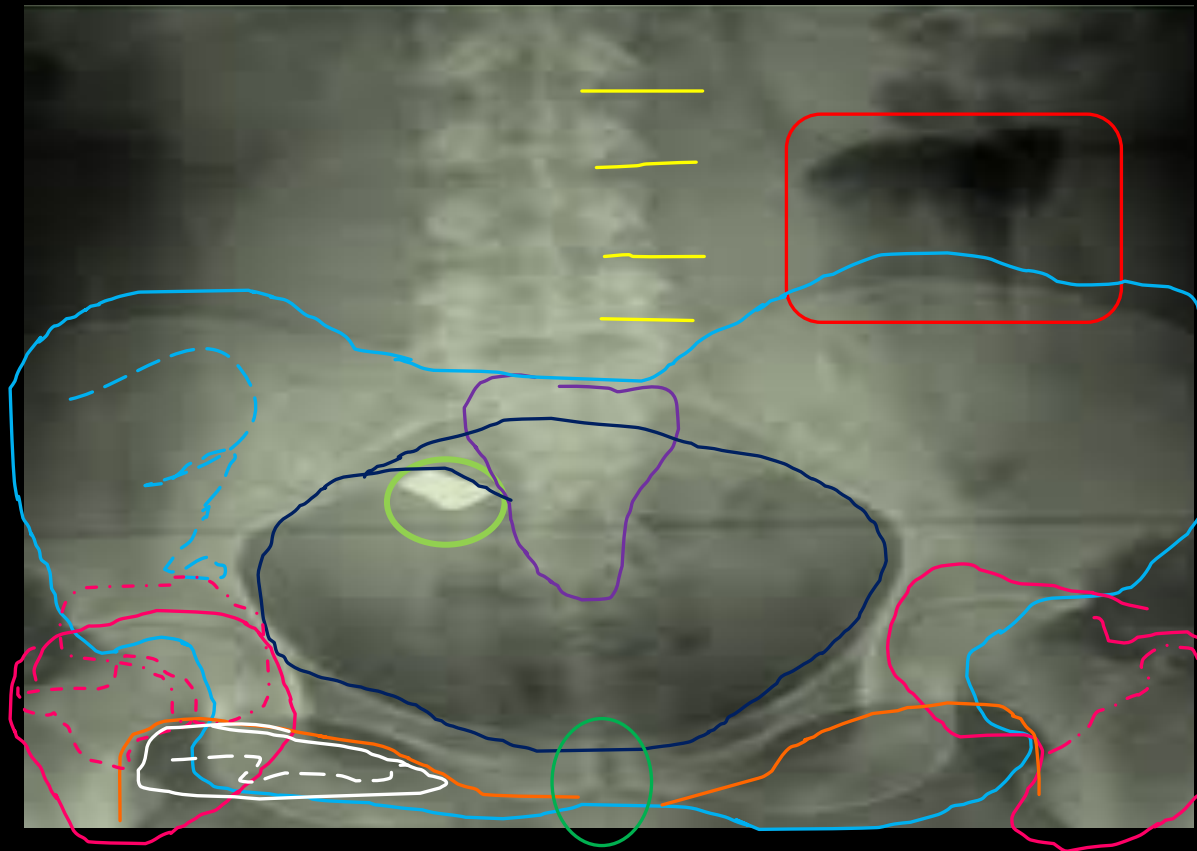
Objeto metálico rectangular

Sínfisis del pubis

Rama superior del pubis

Foramen obturador

Fémur (cabeza, cuello, trocánter mayor)



Radiografía de proyección posteroanterior de zona pélvica

Se observan 1 imagen rectangular en posición oblicua que se ubica en parte del hipogastrio con lateralización a la derecha e indica densidad metálica.



DENSIDADES

Aire	Grasa	TB/Liq.	Calcio	Metal
Artefacto de movimiento	Grasa abdominal		<ul style="list-style-type: none"> • 5 Cuerpos vertebrales lumbares con vista de apófisis • Pelvis • Borde de apertura superior pelvica • foramen obturador • Fémur (cabeza, cuello, trocánter mayor) 	Objeto rectangular



Radiopacos	Radiolúcidas
Cuerpos vertebrales lumbares Pelvis (ileon) Sacro Rama superior del pubis Fémur (cabeza, cuello, trocánter mayor)	Artefacto de movimiento Grasa abdominal