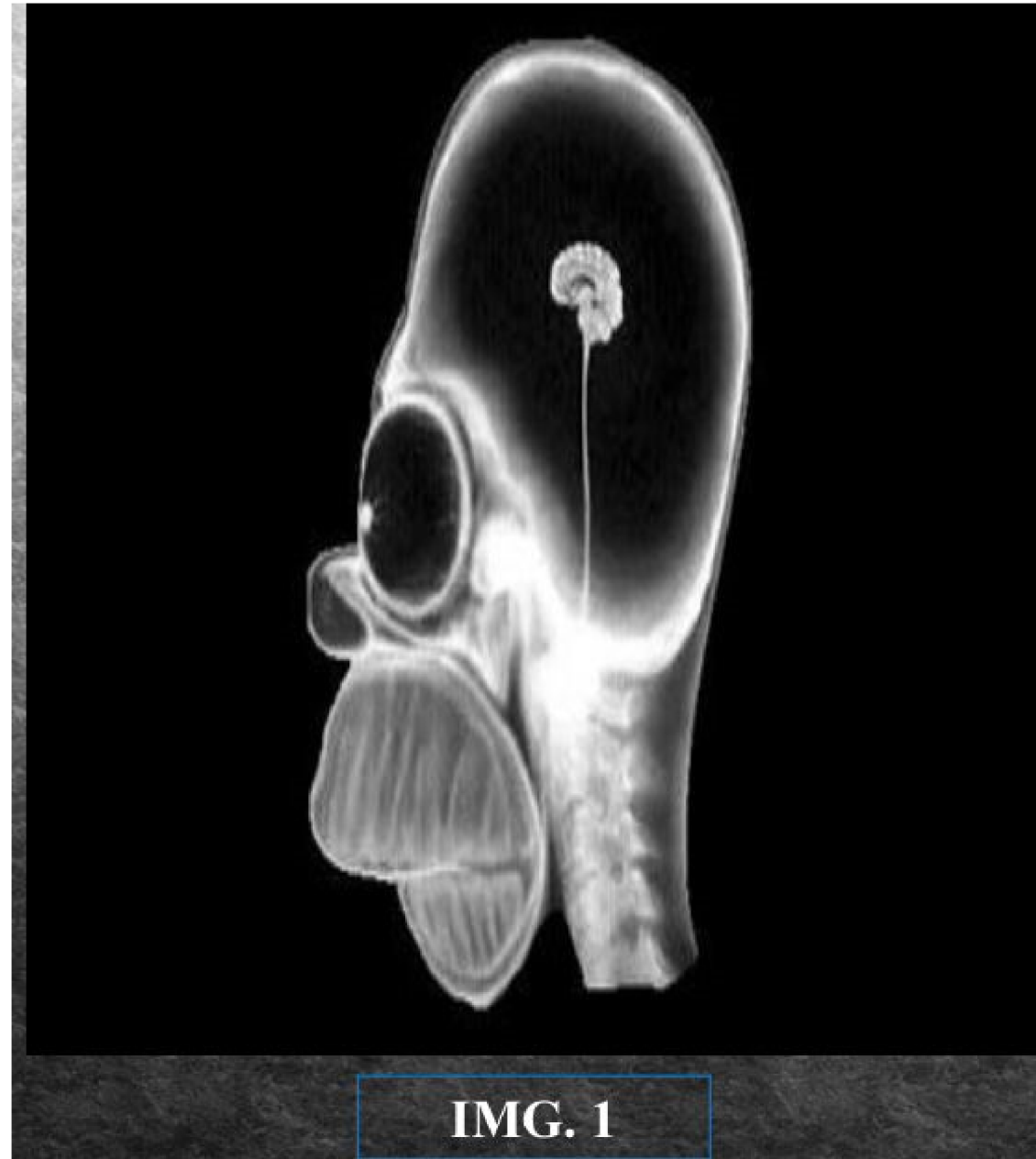


INTERPRETACIONES RADIOGRAFICAS

PASIÓN POR EDUCAR

MAARIO MORALES ARGUETA
4°A

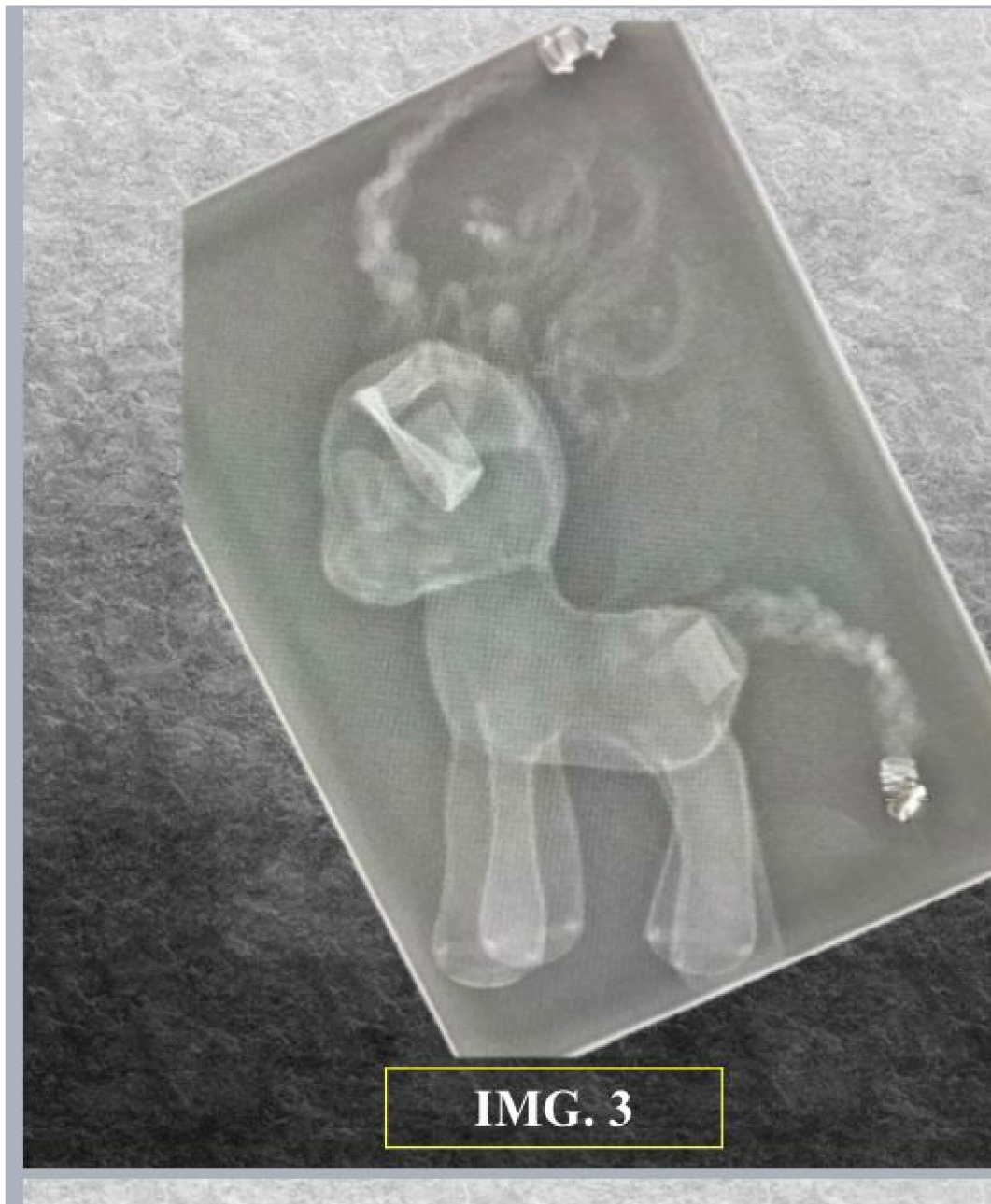
COMITAN DE DOMINGUEZ CHIAPAS A 15 DE MARZO DEL 2024



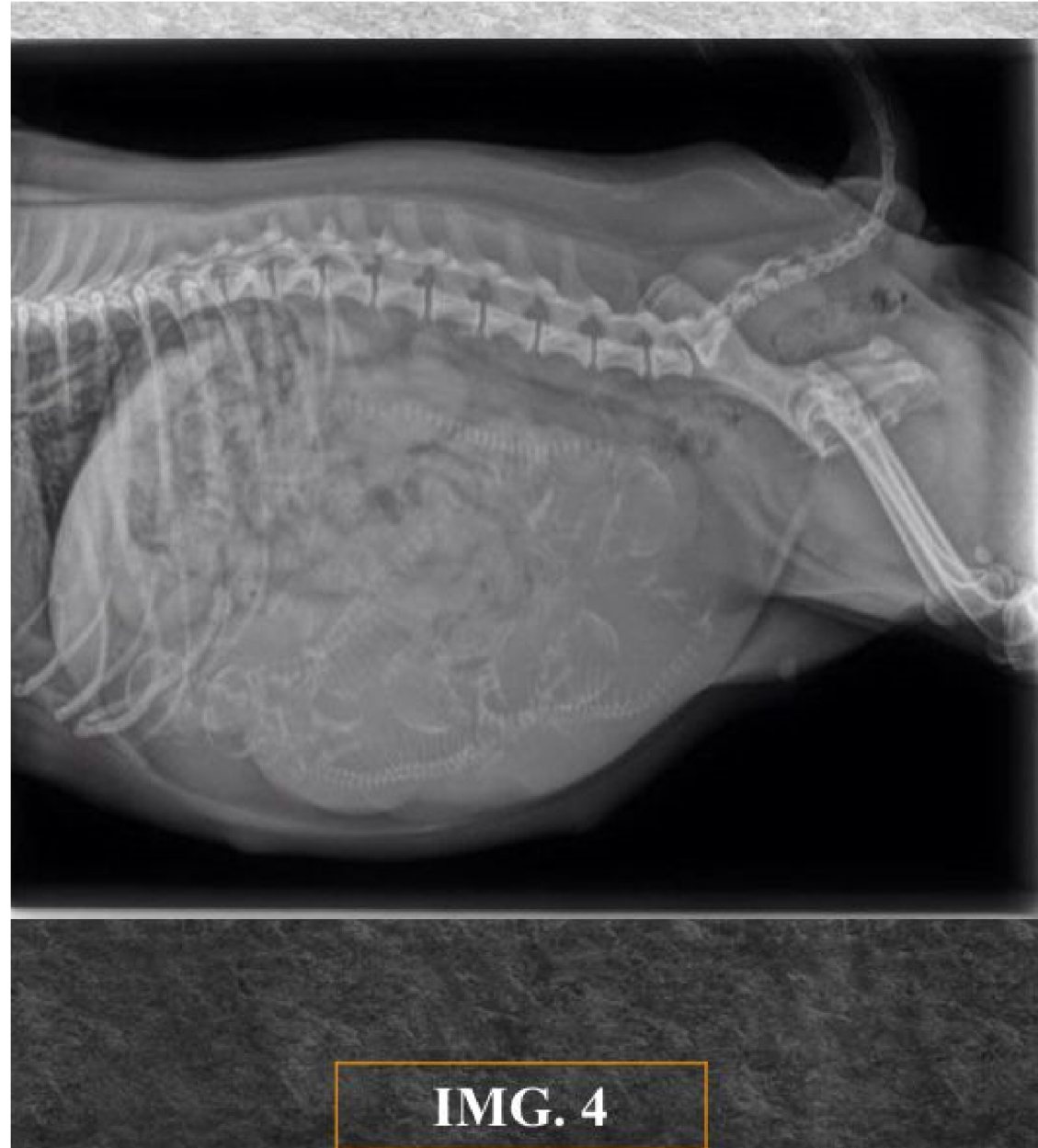
Se observa una radiografía de un cráneo, se observa una proyección lateral, se observa un cráneo grande y un cerebro muy pequeño, también observamos parte de la columna cervical 5 cervicales, se observa un ojo muy grande y la pupila, también se observa la boca, labios grandes, se observa nariz pequeño sin hueso nasal



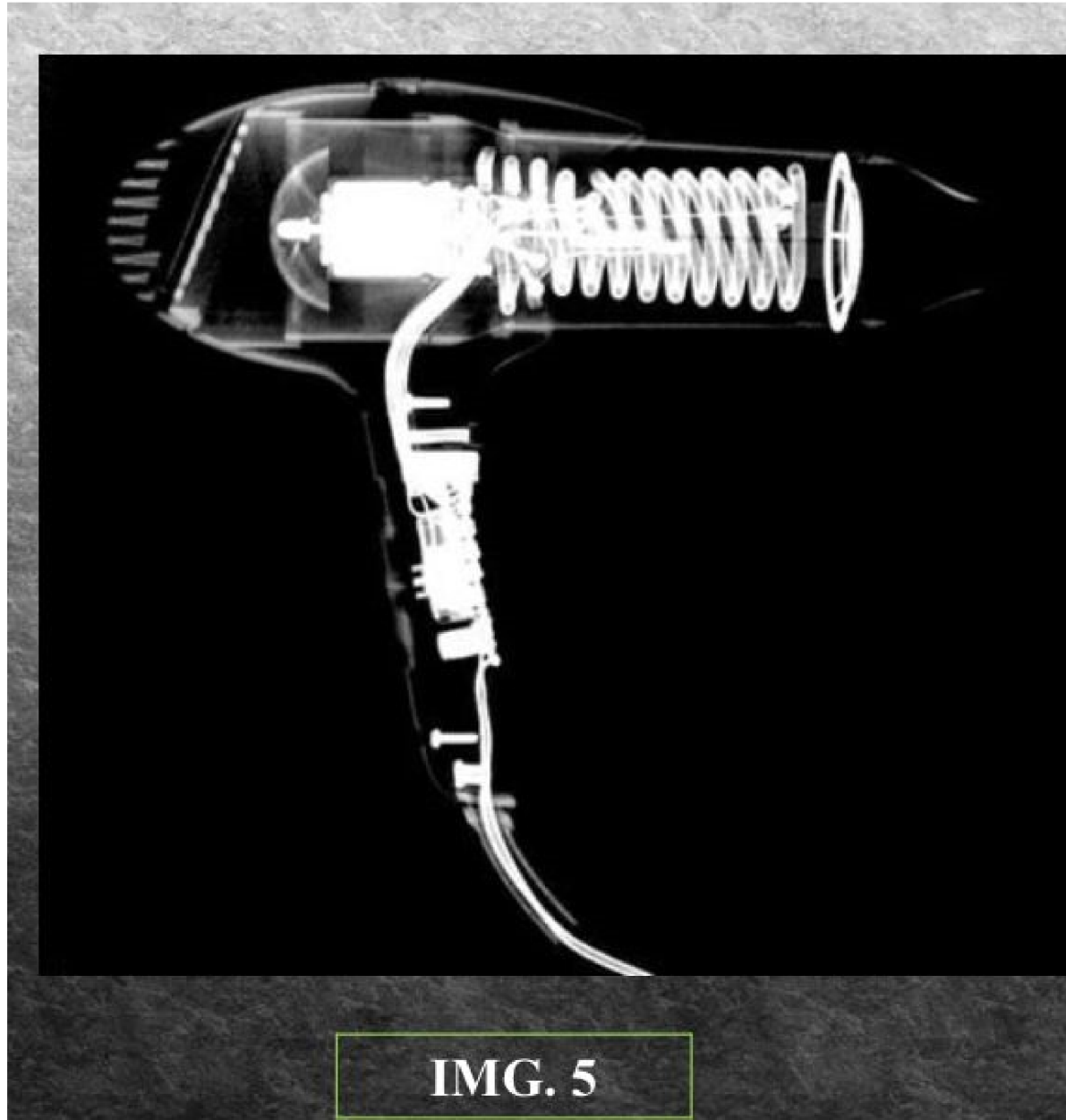
Se observa una radiografía lateral de cráneo, cuello y tórax de paciente femenina que se encuentra en posición de guardar silencio, el cráneo se encuentra normocefalo, se puede apreciar que tiene unos audifonos, también se le puede observar el cabello recogido con una coleta, se observa parte de la columna cervical parte del tórax, se observa nariz sin presencia del hueso nasal, se observa mandíbula con una dentadura completa, se observa todo el brazo y los dedos.



Es una radiografía donde se puede observar un juguete en su empaque, en este caso se observa un pony, la proyección lateral, se observa el cráneo, también observamos que el cuerpo es proporcionalmente más pequeño que el cráneo, se observa el cuerpo y las 4 patas y también la cola



Radiografía del abdomen de una perrita con una proyección lateral, donde se puede observar la columna cervical, también se observa las costillas, la cola, se observa parte de la pierna, parte del fémur, se puede observar todo el estomago y algunas vísceras y se puede observar que esta embarazada.



Se observa una radiografía de una secadora de cabello con una proyección lateral, donde se pueden observar una resistencia en forma de espiral también se observa una entrada de aire y también una salida de este se puede observar como el cable se desplaza por el mango de la secadora, en el mango de la secadora se observa ciertos botones y en la parte inferior y se observa parte de cable de enchufar



Se observa una radiografía de un control de play station con una proyección frontal, donde se observan todos los componentes como los botones superiores como los botones inferiores, se puede observar parte del cable hasta llegar al circuito, se observa los espacios donde van los botones



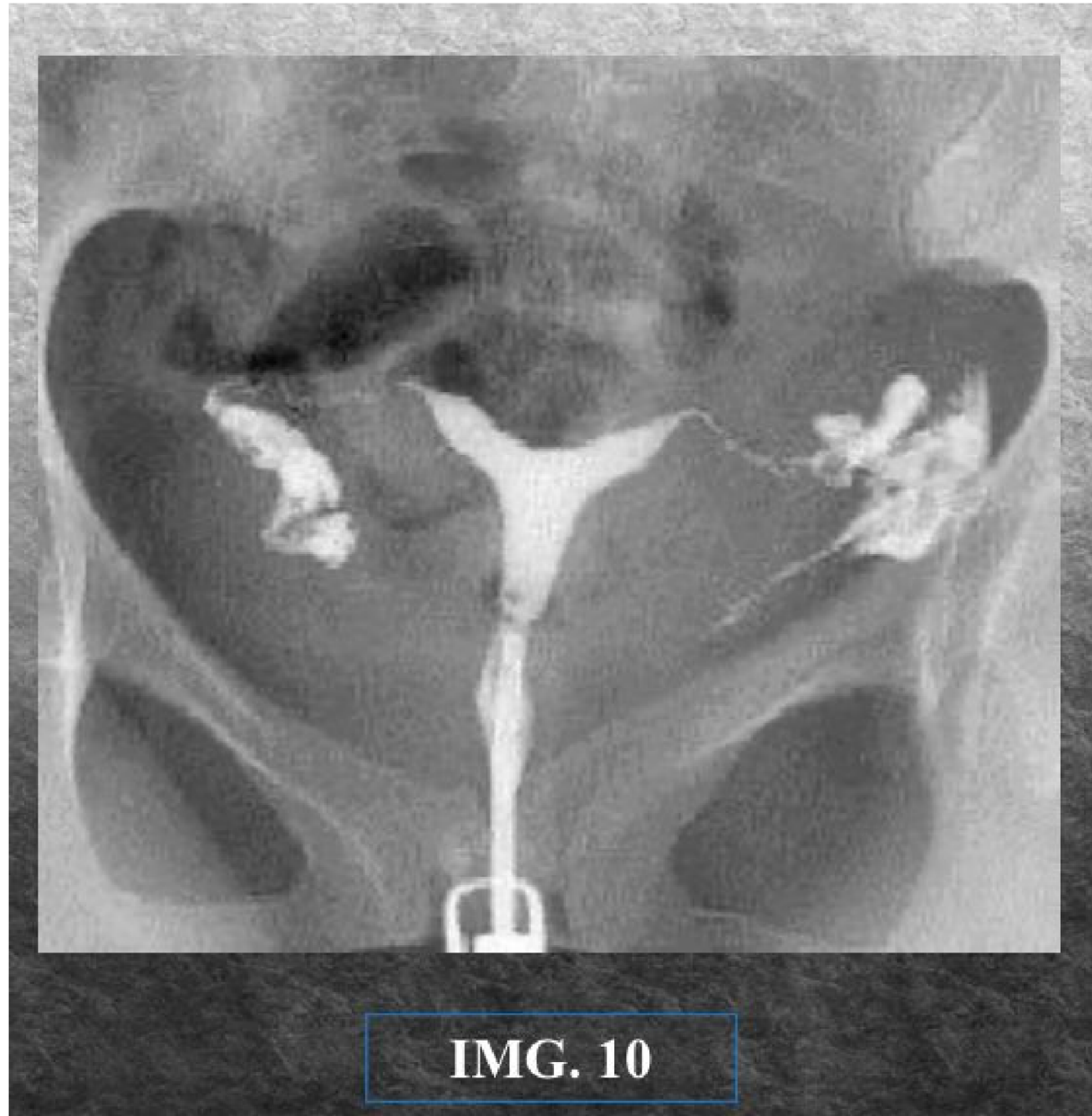
se observa una radiografía de un maletín con proyección lateral, en la cual se observa en la parte superior la cinta para levantarlo, se observa distintos objetos de cuidado personal, como pastillas, perfumes, unos ganchos de cabello, un cepillo para el cabello, unas grapas y un consolador en forma del aparato masculino



Se observa una radiografía de una maleta donde la parte de arriba se observa las cintas para cargarla, se observa un juego de llaves, un pato de hule, una pequeña bolsa que en el inferior tienen objetos de cuidado personal tales como un peine, desodorante, rastrillo de afeitar y corta uñas, se observa un cronometro, una pesa, unos lentes y un par de tenis con sus respectivas agujetas



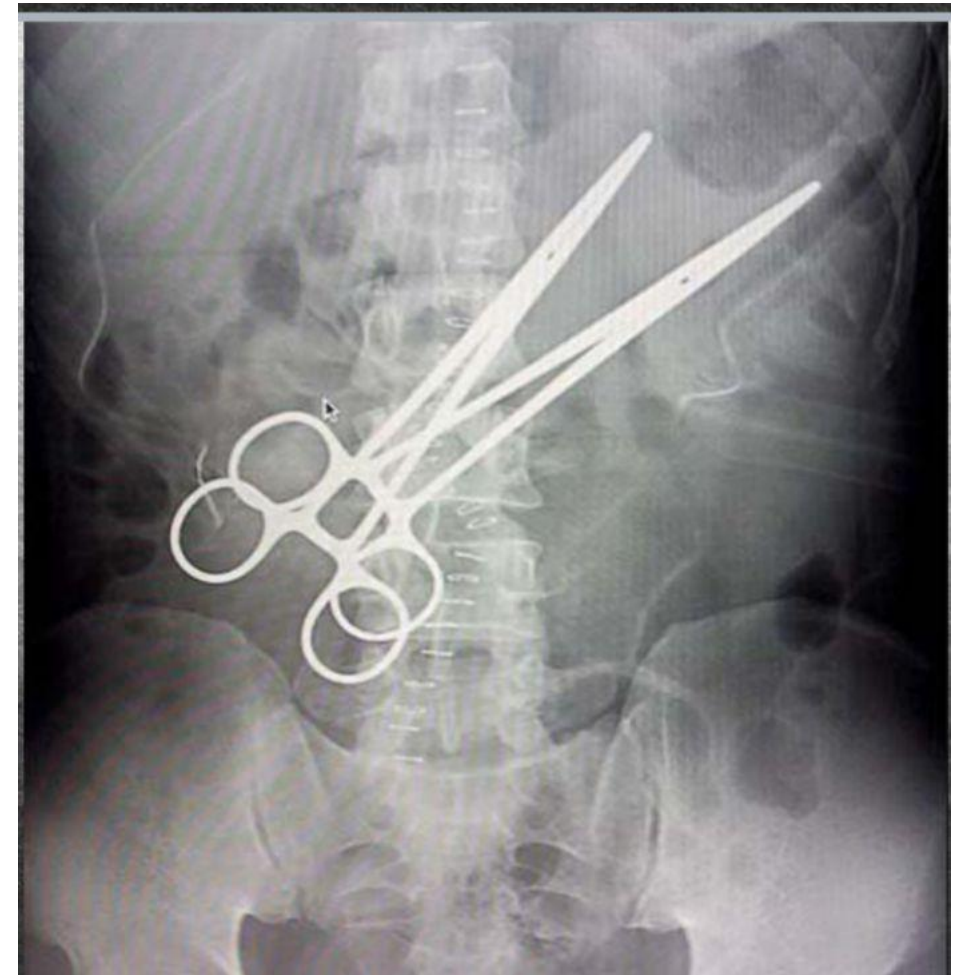
Es una radiografía del aparato reproductor de un bebé masculino donde se le puede observar el pene y el conducto urinario que se extiende hacia la vejiga



Es una radiografía frontal de la pelvis de un paciente femenino, donde se puede observar la vagina, el conducto vaginal, las trompas de Falopio en el lado izquierdo de la paciente, se observa más pequeño de lo normal

Aire	Grasa	Tejido blando	Calcio	Metal
Burbuja gástrica	Tejido subcutáneo	Borde hepático	Cuerpos vertebrales	2 pinzas
Colon ascendente	Tejido adiposo	Musculo abdominal	Arcos costales	Grapas
Flexura cólica			Pelvis	

R.O	R.L
C. Vertebrales	I.G
Lumbares	Burbuja gástrica
Pelvis	Colon ascendente
Arcos costales	Flexura colica
Sacro	
2 pinsas	
grapas	



Aire	Grasa	Tejido blando	Calcio	Metal
Flexura esplénica	Glándulas mamarias	Diafragma	Cuerpos vertebrales	
Pulmones	Grasa intra-abdominal		Arcos costales cresta iliaca	
Burbuja gástrica				

R.O	R.L
Diafragma	Mamas
C. Vertebrales	Pulmones
Pelvis	Flexura cólica
Arcas costales	Burbuja gástrica
Coxis sacro	

1. Densidad aire.
2. Densidad grasa.
3. Densidad tejido blando.
4. Densidad metal.
5. Densidad calcio.



Aire	Grasa	Tejido blando	Calcio	Metal
Burbuja gástrica	Grasa intrabdominal	Borde hepático	Litos	
Colon ascendente y descendente		Vejiga	Pelvis	
Gas intestinal			Crestas iliacas	
			Cuerpos vertebrales	
			5 sacros	

R.O	R.L
Sacro	Burbuja gástrica
Litos	Colon ascendente
c. Iliaca	



Aire	Grasa	Tejido blando	Calcio	Metal
Colon	Grasa intrabdominal	Silueta de vejiga	Cuerpos vertebrales	Material quirúrgico probable
Gas intestinal	Grasa mamaria	Tejido subcutáneo	Crestas iliacas	Grapas
Burbuja gástrica	Grasa subcutáneo	Borde hepático	Pelvis	
			Acetábulo	
			Arcos costales	
			Sacro	
			Cabeza de femoral	



R.O	R.L
C. Iliaca	Burbuja gástrica
Acetábulo	Gas intestinal
Cabeza de fémur	Flexura cólica izq. Y der.
A. Costales	

Aire	Grasa	Tejido blando	Calcio	Metal
Artefacto de movimiento	Glándulas mamarias	Silueta de vejiga	Cuerpos vertebrales	Posible material quirúrgico en hipogastrio
	Grasa intra-abdominal	Tejido subcutáneo	Pelvis	
			Crestas iliacas	
			Acetábulo	
			Coxis	
			Sacro	



R.O	R.L
Cuerpos vertebrales	Artefacto de movimiento
Pelvis	
Crestas iliacas	
sacro	