



UNIVERSIDAD DEL SURESTE

MEDICINA HUMANA
INMUNOLOGIA
4 "A"

MAPA MENTAL

CATEDRATICO:

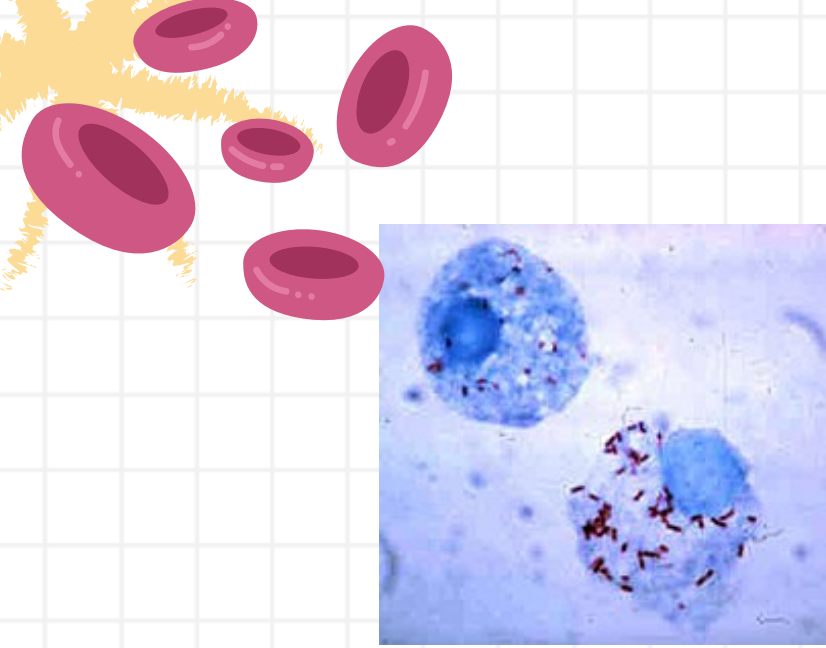
DRA. ARIANA MORALES MÉNDEZ

ALUMNA:

MARIA CELESTE HERNANDEZ CRUZ



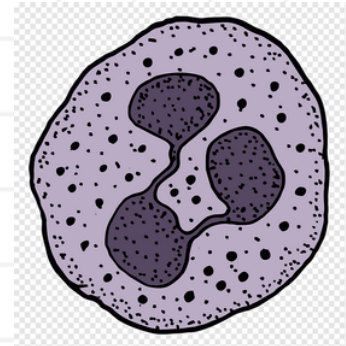
COMITAN DE DOMINGUEZ, CHIAPAS; A 13/03/2024



FAGOCITOS

LOS FAGOCITOS, ENTRE LOS QUE SE CUENTAN LOS NEUTRÓFILOS Y LOS MACRÓFAGOS, SON LAS CÉLULAS CUYA PRINCIPAL FUNCIÓN ES INGERIR Y DESTRUIR LOS MICROBIOS Y DESHACERSE DE LOS TEJIDOS DAÑADOS.

ESTAS FUNCIONES DE LOS FAGOCITOS SON IMPORTANTES EN LA INMUNIDAD INNATA



NEUTROFILOS

LOS NEUTRÓFILOS, TAMBIÉN LLAMADOS LEUCOCITOS POLIMORFONUCLEARES, SON LA POBLACIÓN MÁS ABUNDANTE DE LEUCOCITOS CIRCULANTES Y MEDIAN LAS PRIMERAS FASES DE LAS REACCIONES INFLAMATORIAS.

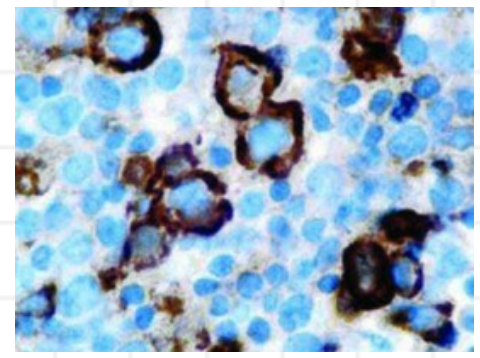
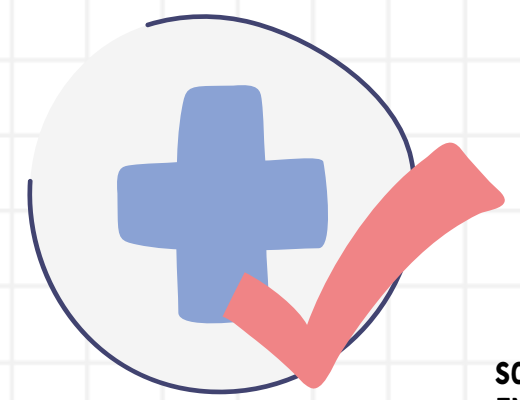
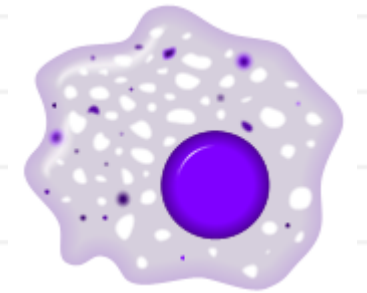
FAGOCITOS MONONUCLEARES



EL SISTEMA FAGOCÍTICO MONONUCLEAR COMPRENDE CÉLULAS CIRCULANTES LLAMADAS MONOCITOS Y CÉLULAS RESIDENTES EN LOS TEJIDOS LLAMADAS MACRÓFAGOS.

DESEMPEÑAN FUNCIONES CENTRALES EN LAS INMUNIDADES INNATA Y ADAPTATIVA.

LOS MACRÓFAGOS SE ACTIVAN PARA REALIZAR SUS FUNCIONES AL RECONOCER MUCHOS TIPOS DIFERENTES DE MOLÉCULAS MICROBICIDAS, ASÍ COMO MOLÉCULAS DEL ANFITRIÓN PRODUCIDAS EN RESPUESTA A LAS INFECCIONES Y LESIONES.



SON CÉLULAS CON PROYECCIONES MEMBRANARIAS QUE SE ENCUENTRAN ENTREMEZCLADAS ENTRE CÚMULOS DE LINFOCITOS B ACTIVADOS EN LOS FOLÍCULOS DE LOS GANGLIOS LINFÁTICOS, EL BAZO Y LOS TEJIDOS LINFÁTICOS DE LAS MUCOSAS.

CELULAS DENDRITICAS FOLICULARES

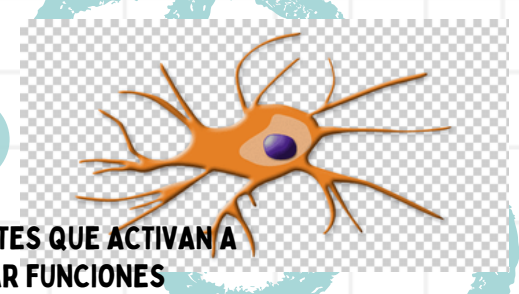


CELULAS DENDRITICAS

LAS CÉLULAS DENDRÍTICAS SON LAS APC MÁS IMPORTANTES QUE ACTIVAN A LOS LINFOCITOS T VÍRGENES Y PUEDEN DESEMPEÑAR FUNCIONES IMPORTANTES EN LAS RESPUESTAS INNATAS A LAS INFECCIONES Y EN LA ALIANZA ENTRE LAS RESPUESTAS INMUNITARIAS INNATAS Y ADAPTATIVAS

TIENEN PROYECCIONES MEMBRANARIAS LARGAS Y CAPACIDAD FAGOCÍTICA, Y ESTÁN DISTRIBUIDAS AMPLIAMENTE EN LOS TEJIDOS LINFÁTICOS, EL EPITELIO MUCOSO Y EL PARÉNQUIMA DE LOS ÓRGANOS.

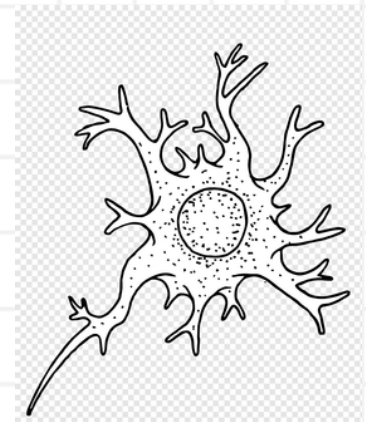
RESPONDEN A LOS MICROBIOS SECRETANDO CITOCINAS.



TEJIDOS Y CELULAS DEL SISTEMA INMUNE

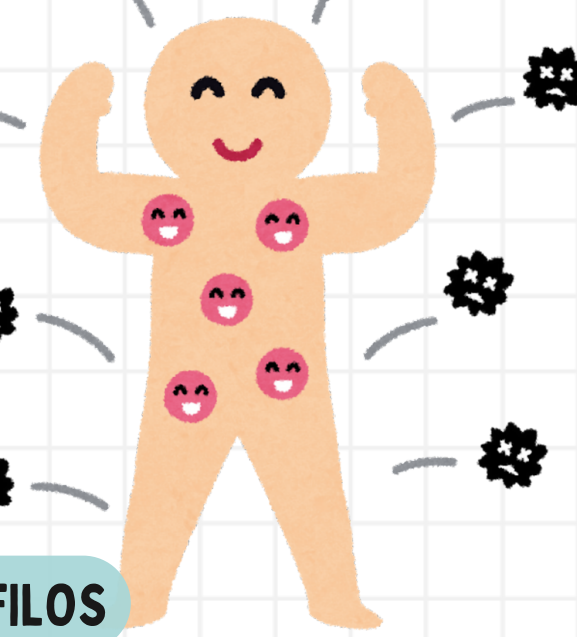
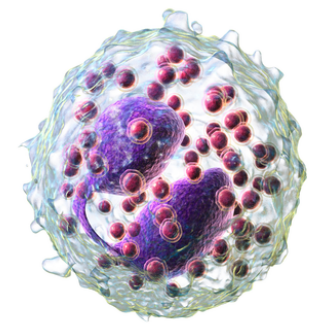
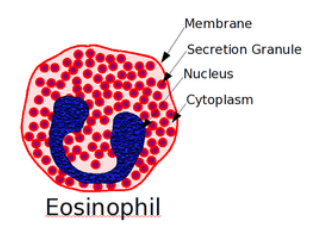
CELULAS PRESENTADORAS DE ANTIGENO

LAS CÉLULAS PRESENTADORAS DE ANTÍGENOS (APC) SON CÉLULAS QUE CAPTURAN ANTÍGENOS MICROBIANOS Y DE OTROS TIPOS, QUE LOS MUESTRAN A LOS LINFOCITOS Y PRODUCEN SEÑALES QUE ESTIMULAN LA PROLIFERACIÓN Y DIFERENCIACIÓN DE LOS LINFOCITOS.



EOSINOFILOS

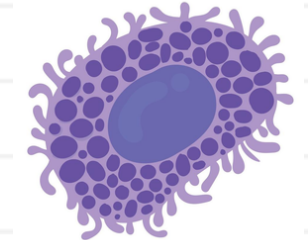
LOS EOSINÓFILOS SON GRANULOCITOS SANGÜÍNEOS QUE EXPRESAN GRÁNULOS CITOPLÁSMICOS QUE CONTIENEN ENZIMAS LESIVAS PARA LAS PAREDES CELULARES DE LOS PARÁSITOS, PERO QUE TAMBIÉN PUEDEN DAÑAR LOS TEJIDOS DEL ANFITRIÓN.



MASTOCITOS

LOS MASTOCITOS SON CÉLULAS DERIVADAS DE LA MÉDULA ÓSEA PRESENTES EN LA PIEL Y LOS EPITELIOS MUCOSOS QUE CONTIENEN ABUNDANTES GRÁNULOS CITOPLÁSMICOS LLENOS DE HISTAMINA Y OTROS MEDIADORES

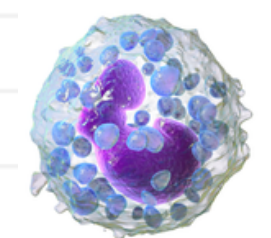
LOS MASTOCITOS MADUROS NO SE ENCUENTRAN NORMALMENTE EN LA CIRCULACIÓN, SINO QUE ESTÁN EN LOS TEJIDOS, HABITUALMENTE JUNTO A VASOS SANGÜÍNEOS PEQUEÑOS Y NERVIOS

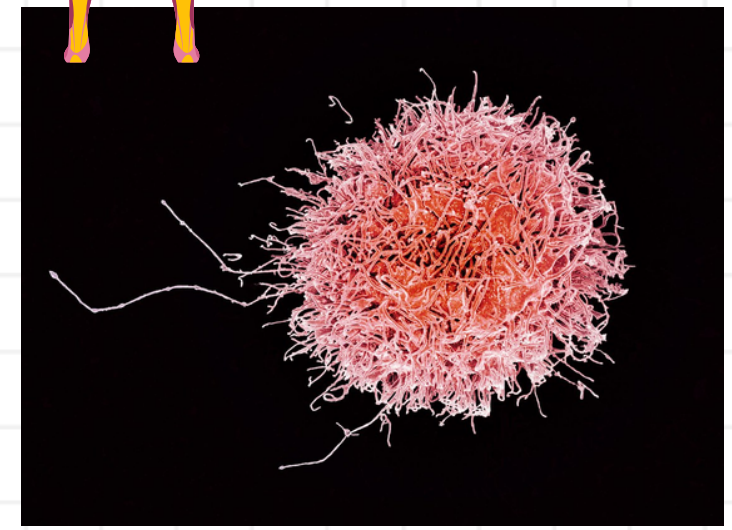
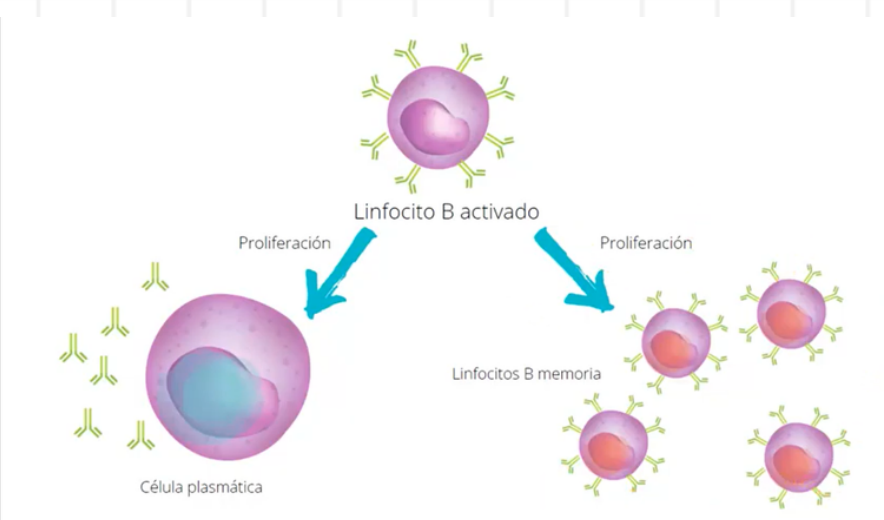
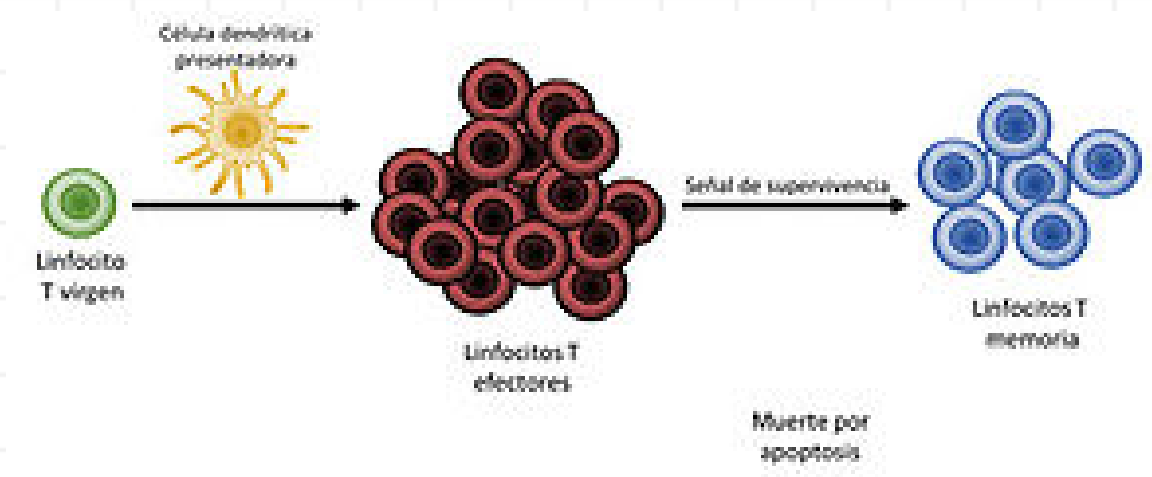
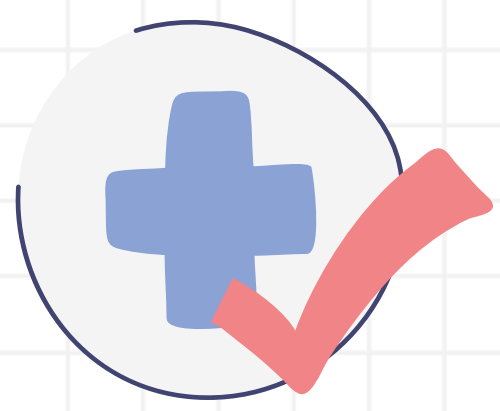
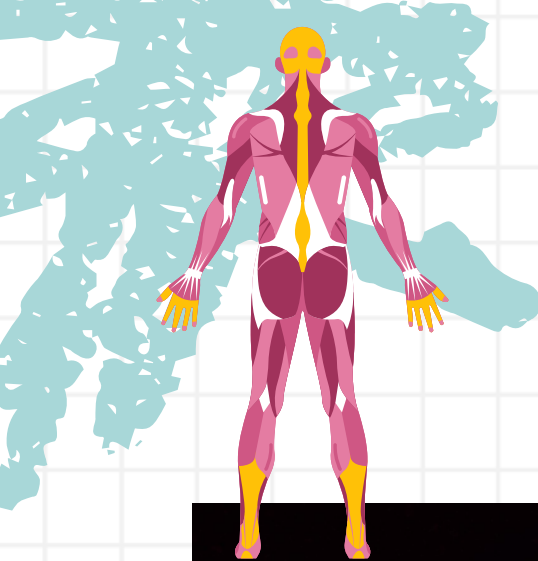


BASOFILOS

LOS BASÓFILOS SON GRANULOCITOS SANGÜÍNEOS CON MUCHAS SIMILITUDES ESTRUCTURALES Y FUNCIONALES CON LOS MASTOCITOS.

EXPRESAN RECEPTORES PARA LA IGE, LIGAN IGE Y PUEDEN ACTIVARSE POR LA UNIÓN DEL ANTÍGENO A LA IGE. COMO EL NÚMERO DE BASÓFILOS ES BAJO EN LOS TEJIDOS, SU IMPORTANCIA EN LA DEFENSA DEL ANFITRIÓN Y EN LAS REACCIONES ALÉRGICAS ES INCIERTA.





LOS LINFOCITOS MEMORIA PUEDEN SOBREVIVIR EN UN ESTADO FUNCIONAL INACTIVO O DE CAMBIO LENTO DE CICLO DURANTE MESES O AÑOS

LOS LINFOCITOS T EFECTORES SON LOS LINFOCITOS COOPERADORES Y LOS CTL, Y LOS LINFOCITOS B EFECTORES SON CÉLULAS SECRETORAS DE ANTICUERPOS

LINFOCITOS DE MEMORIA

LINFOCITOS EFECTORES

LINFOCITOS VIRGENES

LINFOCITOS NK

MATAN A LAS CÉLULAS INFECTADAS Y DAÑADAS Y SECRETAN IFN- γ , UNA CITOCINA QUE TAMBIÉN PRODUCE EL SUBGRUPO TH1 DE LINFOCITOS T EFECTORES CD4+

LOS LINFOCITOS VÍRGENES SON LINFOCITOS T O B MADUROS QUE RESIDEN EN LOS ÓRGANOS LINFÁTICOS PERIFÉRICOS Y EN LA CIRCULACIÓN, Y QUE NUNCA SE HAN ENCONTRADO CON UN ANTÍGENO EXTRAÑO

TEJIDOS Y CELULAS DEL SISTEMA INMUNE

LINFOCITOS

CÉLULAS MÁS CARACTERÍSTICAS DE LA INMUNIDAD ADAPTATIVA, SON LAS ÚNICAS CÉLULAS DEL CUERPO QUE EXPRESAN RECEPTORES PARA EL ANTÍGENO DISTRIBUIDOS DE FORMA CLONAL, CADA UNO ESPECÍFICO FRENTE A UN DETERMINANTE ANTIGÉNICO DIFERENTE

LINFOCITOS B Y T

LOS LINFOCITOS B, LAS CÉLULAS QUE PRODUCEN LOS ANTICUERPOS, SE LLAMARON ASÍ PORQUE SE HA VISTO QUE EN LAS AVES MADURAN EN UN ÓRGANO LLAMADO BOLSA DE FABRICIO.

LOS PRINCIPALES SUBGRUPOS DE LINFOCITOS B SON LOS LINFOCITOS B FOLICULARES, LOS LINFOCITOS B DE LA ZONA MARGINAL Y LOS LINFOCITOS B-1, CADA UNO DE LOS CUALES SE ENCUENTRA EN DIFERENTES LOCALIZACIONES ANATÓMICAS DENTRO DE LOS TEJIDOS LINFÁTICOS

LOS LINFOCITOS T, LOS MEDIADORES DE LA INMUNIDAD CELULAR, SURGEN DE LA MÉDULA ÓSEA, MIGRAN AL TIMO Y MADURAN ALLÍ: LINFOCITOS T SE REFIERE A LINFOCITOS DERIVADOS DEL TIMO.

LOS DOS PRINCIPALES SUBGRUPOS DE LINFOCITOS T SON LOS LINFOCITOS T COOPERADORES CD4 Y LOS CTL CD8

