



UNIVERSIDAD DEL SURESTE  
LICENCIATURA EN MEDICINA HUMANA  
CAMPUS COMITÁN

## “FLASH CARDS”

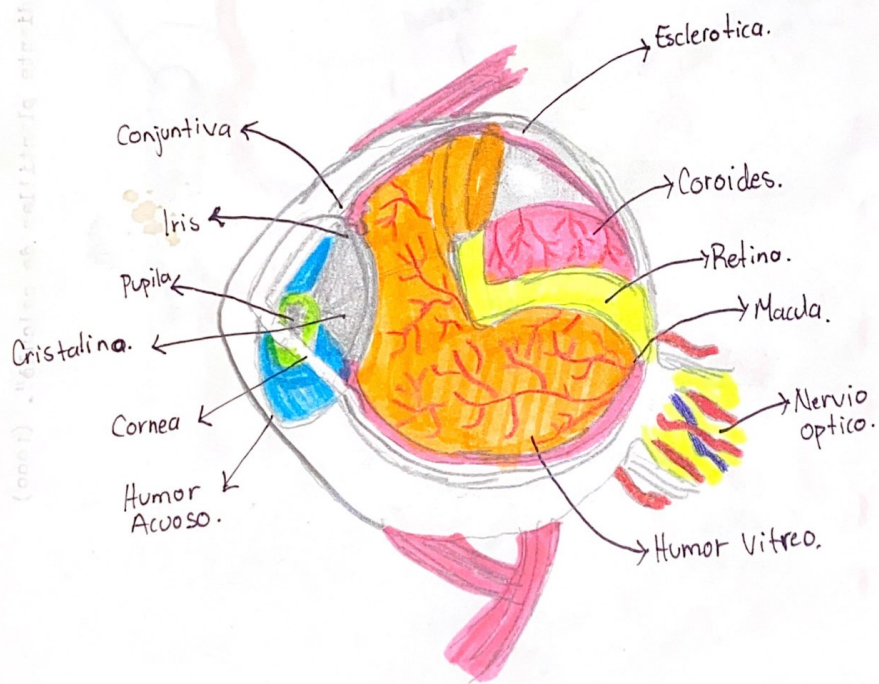
ALUMNO: LEONARDO DOMINGUEZ TURRÉN

DOCENTE: DRA ARELY ALEJANDRA AGUILAR VELASCO

MATERIA: SEMIOLOGIA Y PROPEDÉUTICA

COMITÁN de DOMÍNGUEZ, CHIAPAS a 24 de MAYO de 2024.

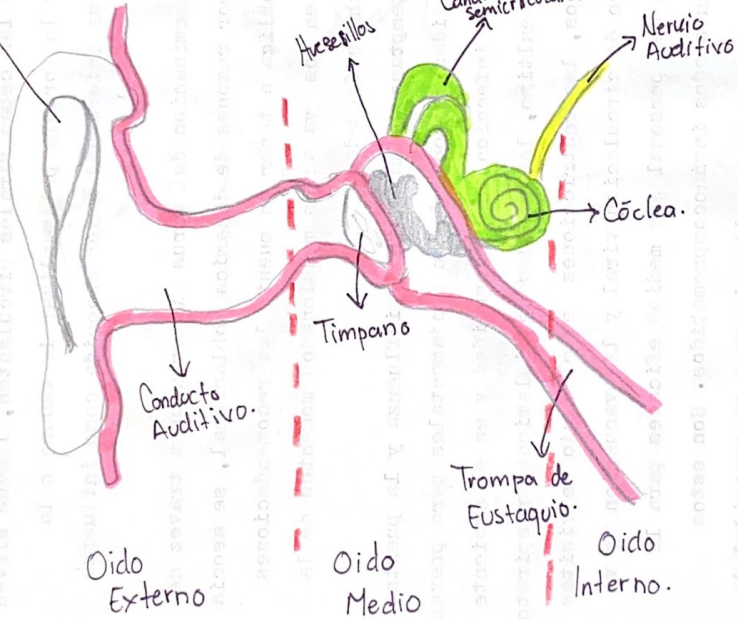
# Anatomía del Ojo.



# ANATOMIA

## Oído

Pabellón Auditivo



Conducto Auditivo

Acústicos

Canales semicirculares

Nervio Auditivo

Cóclea

Timpano

Trompa de Eustaquio

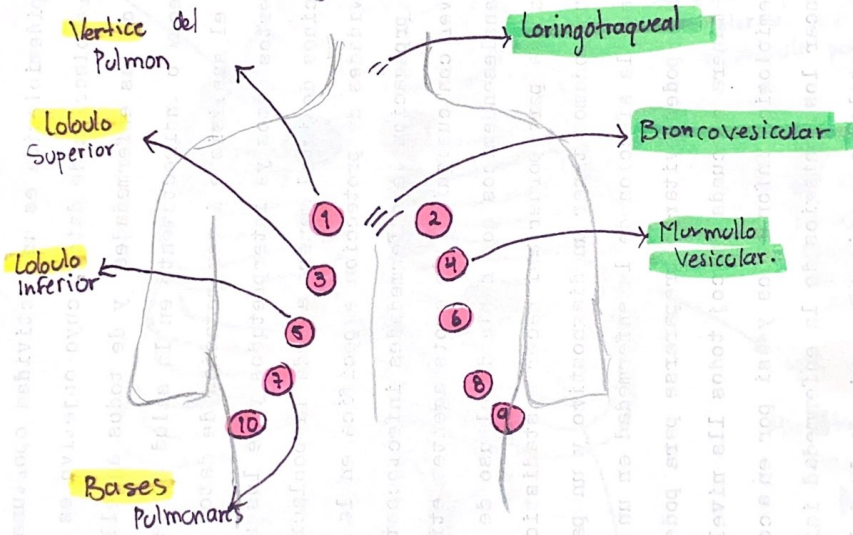
Oído Externo

Oído Medio

Oído Interno

# FOCOS

## Pulmonares.



# FOCOS Cardiacos.

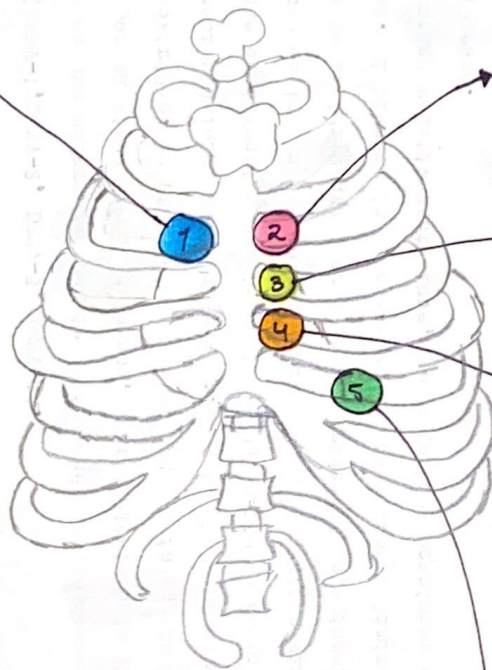
1- Foco Aortico  
 2do espacio intercostal derecho, linea paraesternal derecha

2- Foco Pulmonar  
 2do espacio intercostal izq., linea paraesternal izq. escucha ruidos de valvula pulmonar

3- Foco Aortico Accesorio  
 3er espacio intercostal izq., linea paraesternal izq., Escucha Fenomenos acusticos valvulares Aorticos.

4- Foco tricuspideo  
 4to espacio intercostal izquierdo en la linea paraesternal izq.

5- Foco Mitral.  
 5to espacio intercostal izquierdo en la linea Apex Aque se escucha valvula mitral.



# MANIOBRAS DE

valgva.



15 seg.



45°



15 seg.



30 seg.

