

**Ricardo Alonso Guillén Narváez**

**Dra. ARELY ALEJANDRA AGUILAR VELASCO**

**Síntomas digestivos**

**PROPEDEUTICA, SEMIOLOGIA Y DIAGNOSTICO FISICO**

**PASIÓN POR EDUCAR**

**Cuarto semestre**

**“A”**

## SÍNTOMAS DIGESTIVOS

### Dolor abdominal

#### SE DIVIDE EN:

- **Somático:** dolor bien localizado y agudo con buena respuesta a analgesia
- **Visceral:** causado por la distensión de un órgano



#### TIPOS DE DOLOR ABDOMINAL

- **Cólico:** dolor que aumenta progresivamente hasta llegar a una meseta y posterior disminuir reiniciando minutos después
- **Constrictivo:** sensación de apretón
- **Desgarrante:** sensación de que algo se rompe
- **Errante:** dolor que migra
- **Urente:** sensación de que arde
- **de hambre:** sensación de vacío
- 

#### PROBABLES CAUSAS

- Gastroenteritis
- Pancreatitis
- Gastritis
- Apendicitis
- Hernias de pared abdominal
- Entre otras

#### CUADRANTES ABDOMINALES

La localización del dolor, nos permite orientarnos a la probable causa del dolor, de ahí la importancia de saber los cuadrantes abdominales y que órganos se encuentran en cada uno de ellos.



# SINTOMAS DIGESTIVOS

## DISPEPSIA

### ¿QUÉ ES?

sensación de dolor o malestar en el hemiabdomen superior. También llamada "indigestión"

### SINDROMES



- **Síndrome de distrés post prandial:** sensación de pesadez, saciedad precoz, eructos, náuseas

### SINDROMES

- **Síndrome de dolor en epigastrio:** dolor tipo urente en epigastrio, con sensación de sabor ácido en boca.

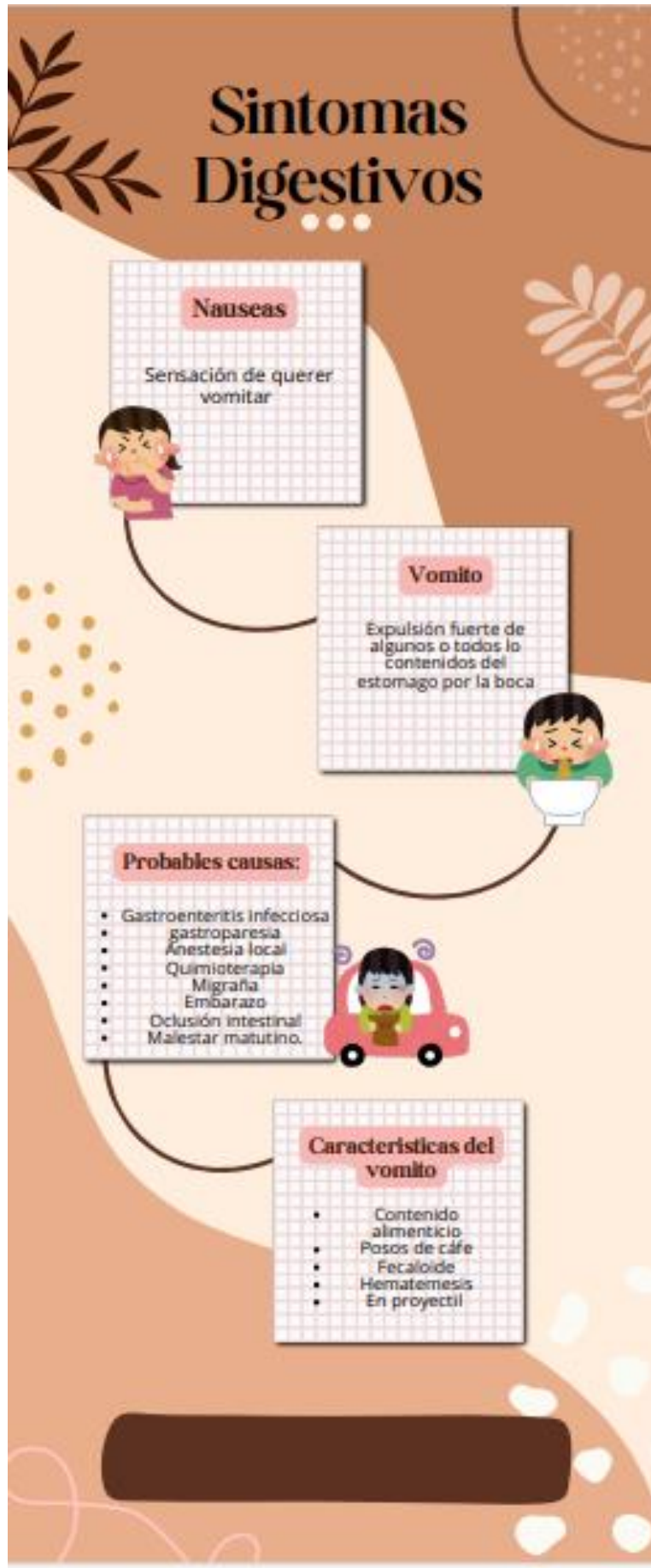
### CAUSAS PROBABLES

- Diabetes
- Hipersensibilidad visceral
- Fármacos
- Alteración inmune
- Factores genéticos
- Disregularización del eje

### DATO IMPORTANTE

Un episodio agudo con disnea, diaforesis o taquicardia, el cual se puede confundir en adultos mayores o diabéticos con IAs.





# Sintomas digestivos

## Diarrea

Aumento en la frecuencia de las deposiciones (mas de 3 veces al dia) acompañada de una disminución de las consistencias de estas.

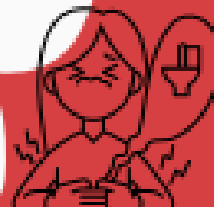


### CAUSAS PROBABLES:

- Infecciones gastrointestinales
- Diarrea del turista o viajero
- Efecto secundario de medicamentos
- Enfermedad intestinales inflamatorias
- Intolerancia a la lactosa
- Ansiedad
- Alteraciones en la tiroides
- Entre otras

### CARACTERISTICAS DE LA DIARREA

- Con sangre
- Moco
- Pus
- Alimentos no digeridos
- Heces blancas, grises o palidaz
- Melena



# SINTOMAS DIGESTIVOS

## Hemorragia Digestiva

Pérdida de sangre por el tubo digestivo



**ALTA**

### Probables causas.

- Úlcera péptica gastroduodenal
- Varices esofágicas
- Tumores
- Esofagitis



### Sintomas agregados

- Melena
- Hematemesis



**BAJA**

### Probables causas.

- Divertículos
- Angiodisplasia
- Enfermedad inflamatoria intestinal
- Patología anorrectal
- Enfermedad de Crohn
- Fístula aortoenterica



### Sintomas agregados

- Rectorragia
- Hematoquecia



## sintomas digestivos

# Ictericia



### ¿Qué es?

Coloración amarilla de mucosas y tegumentos.

### Originado por

Aumento de bilirubina en el cuerpo



### Causas probables

- Obstrucción de vías biliares
- Enfermedad hepática por alcohol
- Hepatitis
- Efectos secundario de medicamentos
- Cáncer de páncreas