



Edwin Alejandro Morales Velasco

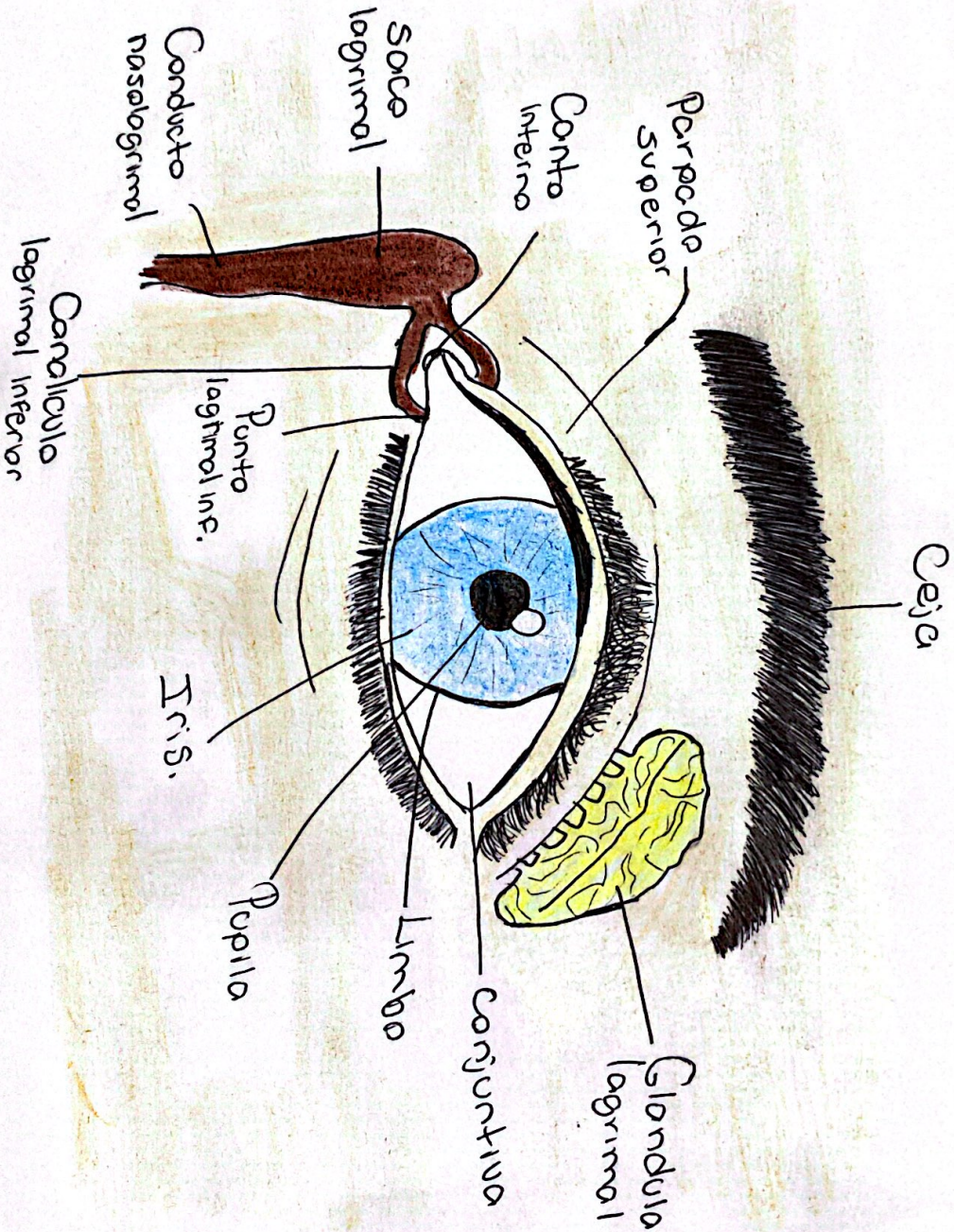
Dra. Rosvani Margine Morales Irecta

Ojos, oído y tórax

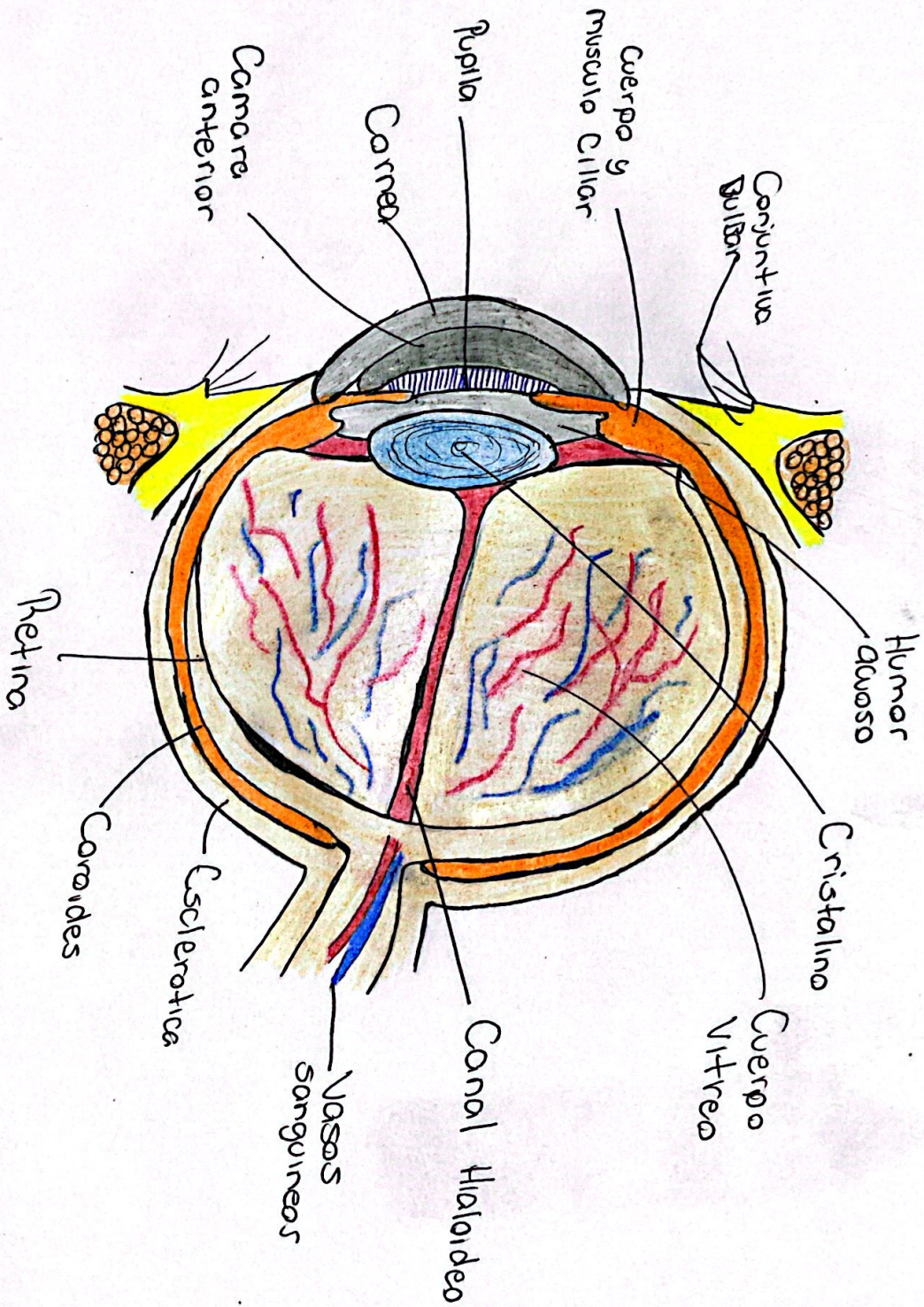
**Propedéutica, semiología y
diagnóstico clínico**

4° "A"

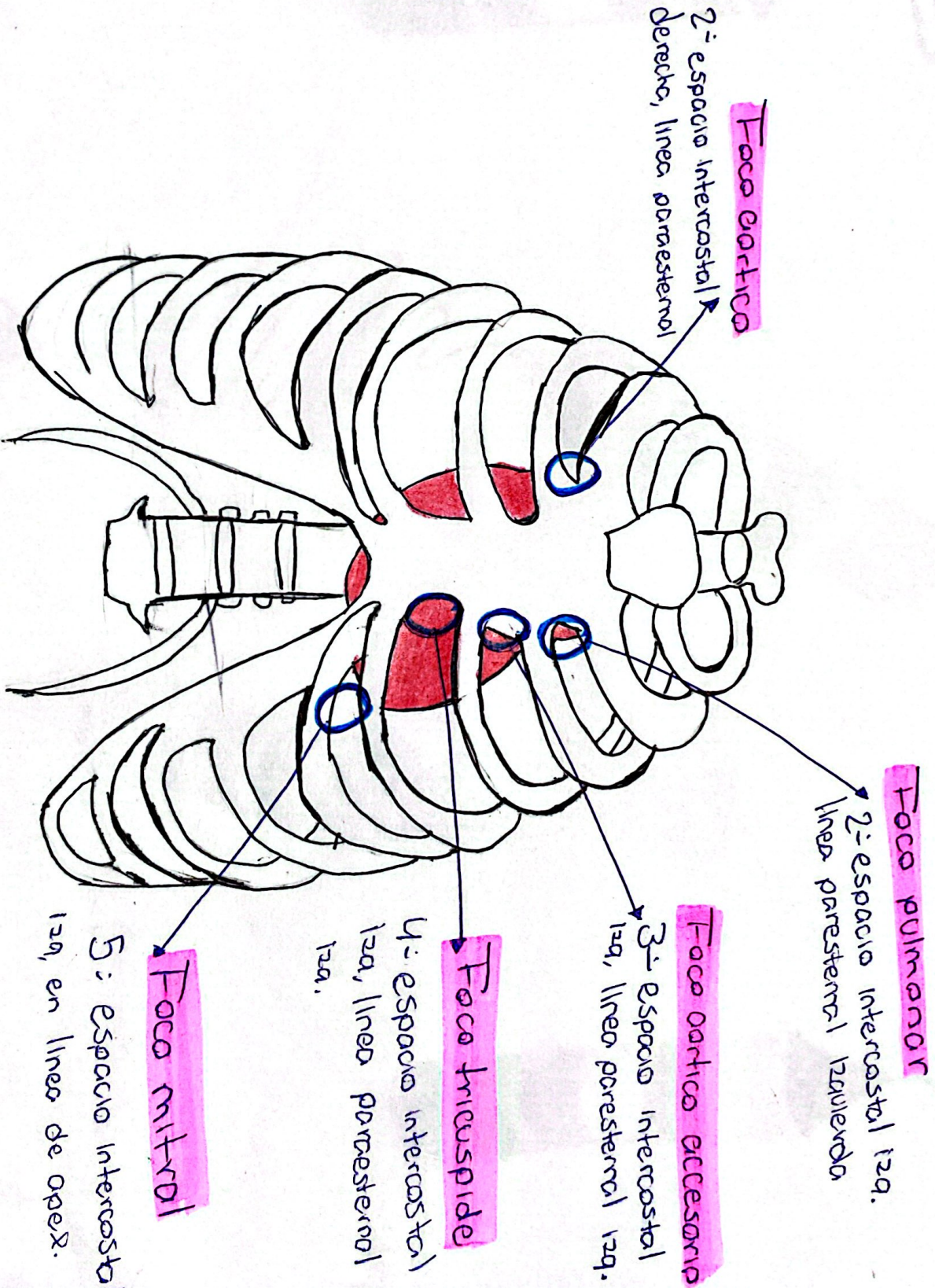
Ojo (externo)



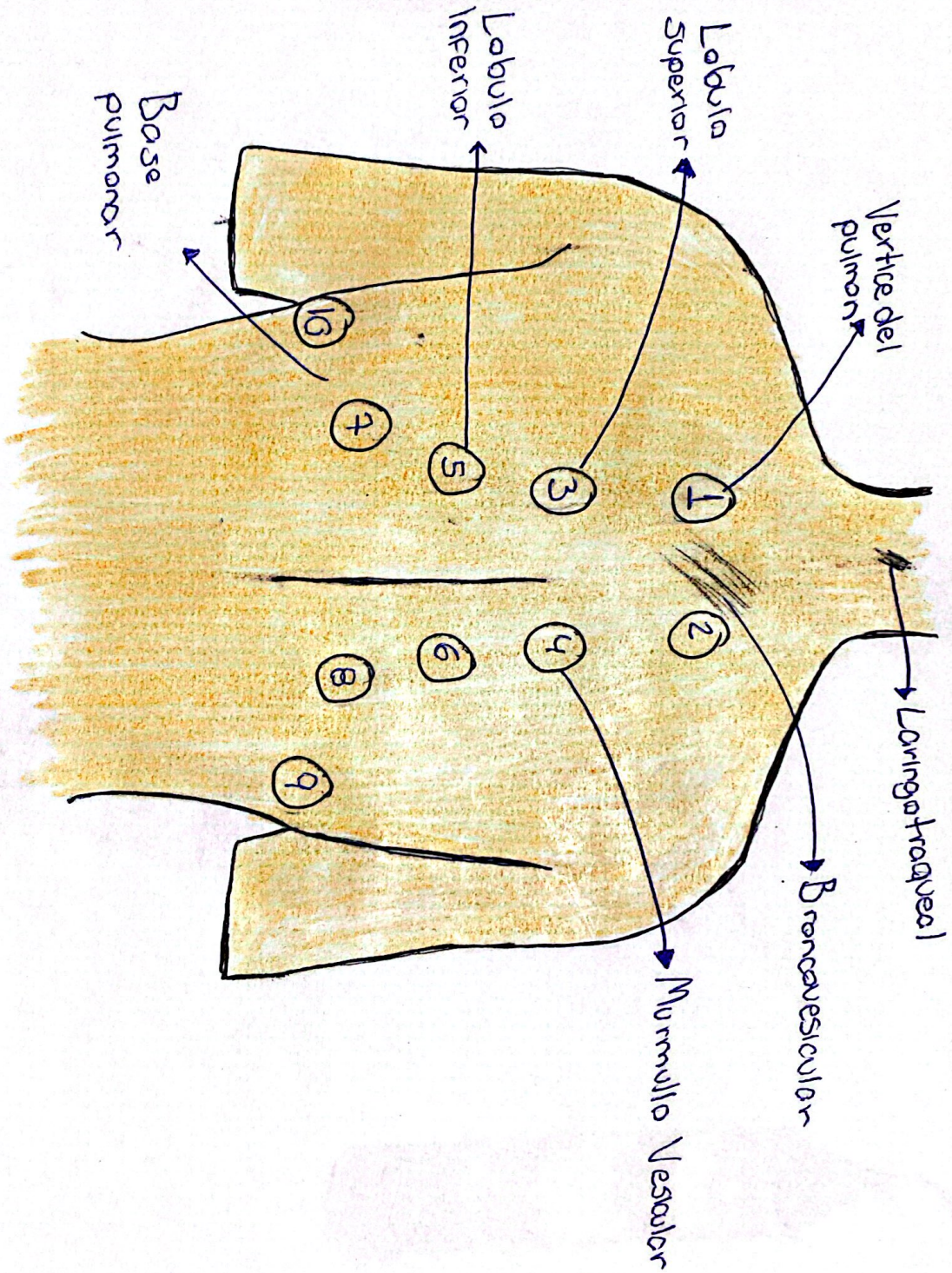
== Globo Ocular:



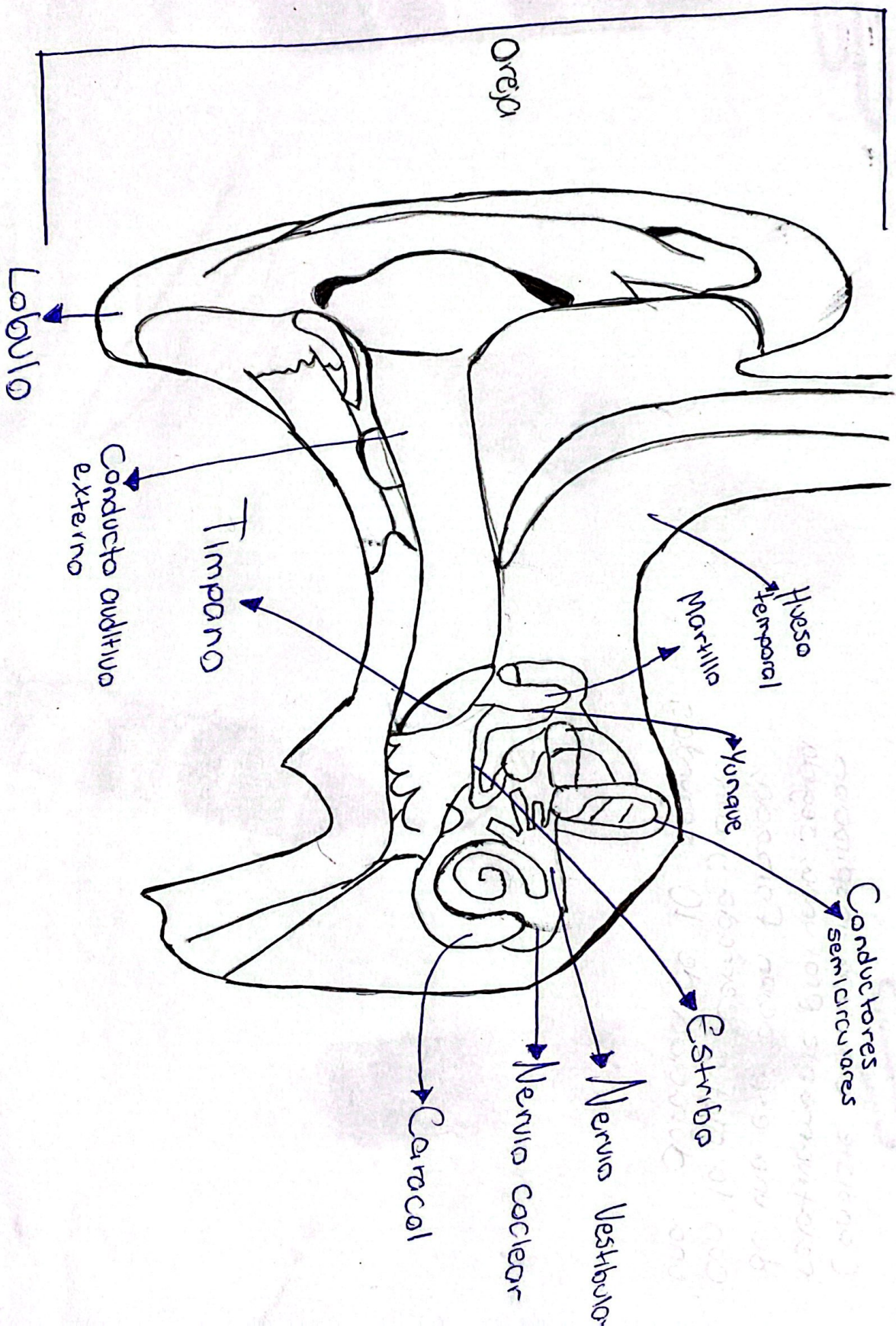
FOCOS CARDIACOS.



FOCOS PULMONARES.



Oído



Maniobra de Valsalva

Consiste en una inspiracion relativamente profunda, seguida de una espiracion forzada, con la glotis cerrada y con una duracion de 10 segundos.

