



Julio César Morales López.

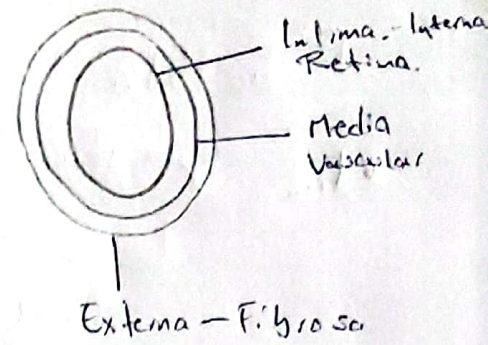
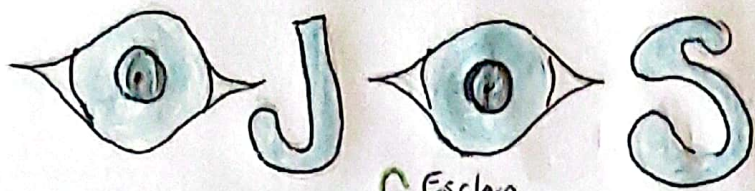
Dra. Arely Alejandra Aguilar Velasco.

Ojos, Oídos y Tórax.

**Propedéutica, Semiología y
Diagnóstico Físico.**

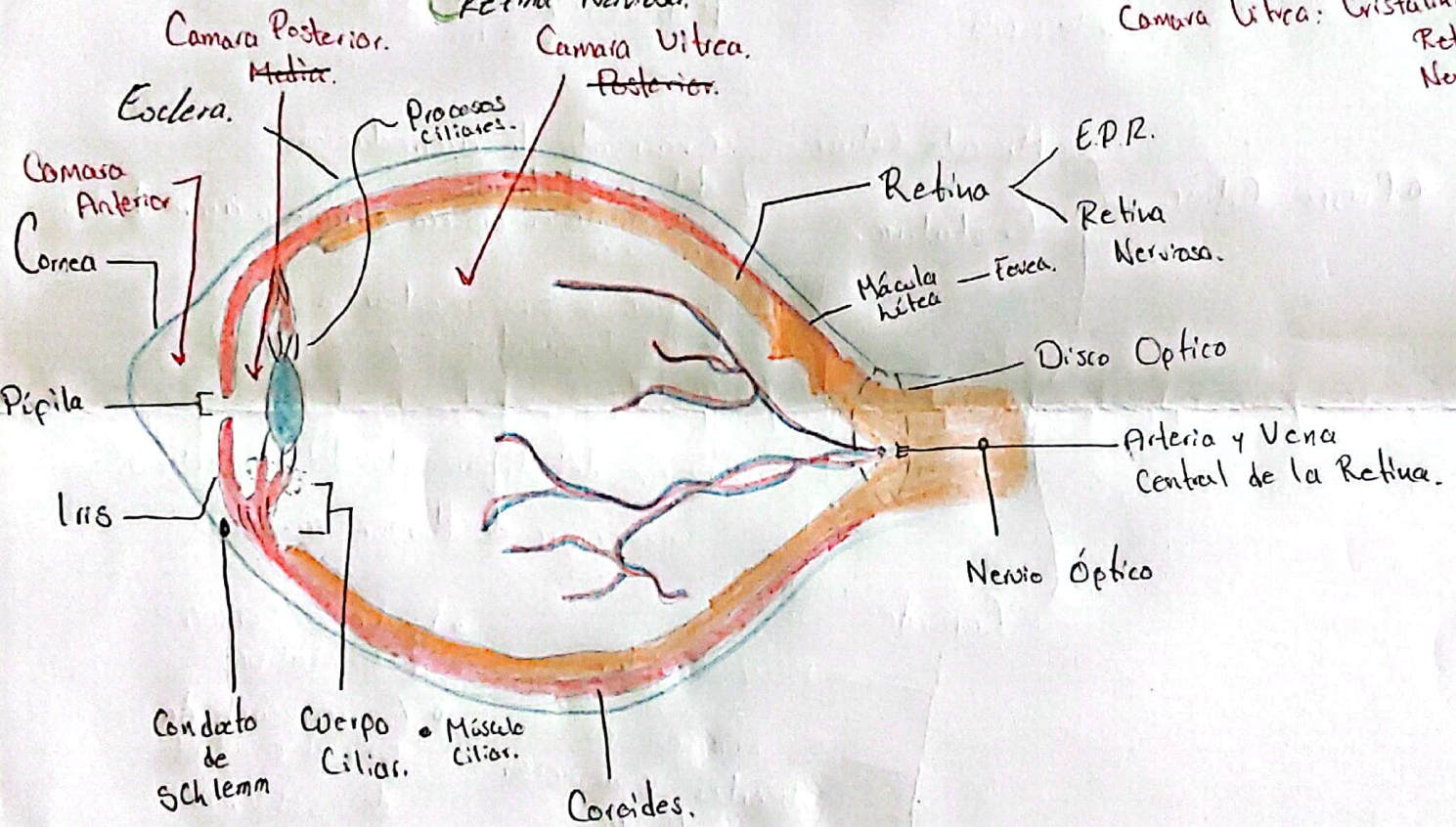
Cuarto Semestre.

“A”.



- Túnicas.**
- Externa**
 - Esclera.
 - Cornea
 - Media**
 - Iris
 - Cuerpo Ciliar
 - Coroides.
 - Interna.**
 - Epitelio pigmentario de la Retina.
 - Retina Nerviosa.

Camara Ant: Cornea - Iris.
 Camara Post: Iris - Cristalino
 Camara Utrica: Cristalino - Retina Nerviosa.



Túnica Fibrosa.

Cornea - Convexa y Transparente.
 Ayuda a genera la mayor Refracción - Es el movimiento que hace un rayo de luz al pasar de un medio a otro.

Esclera - Parte blanca del ojo
 Compuesta de Tejido Conjuntivo Denso
 Da los sitios de fijación al insertarse en los musculos encargados de mover al ojo
 Rodea a las otras 2 túnicas excepto en el espacio donde entra el

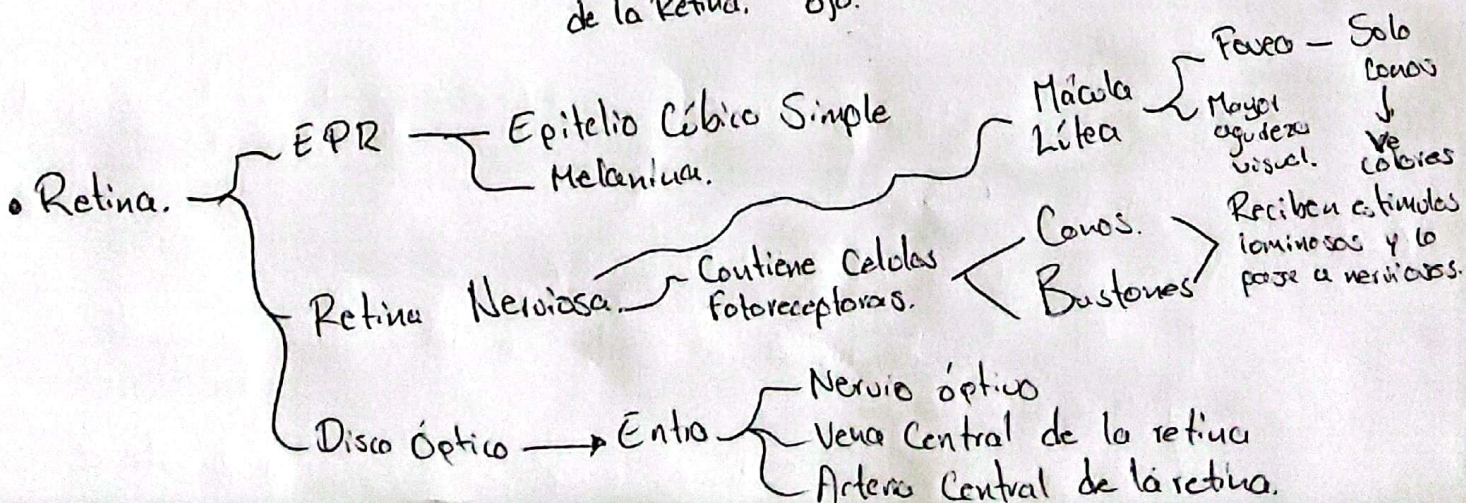
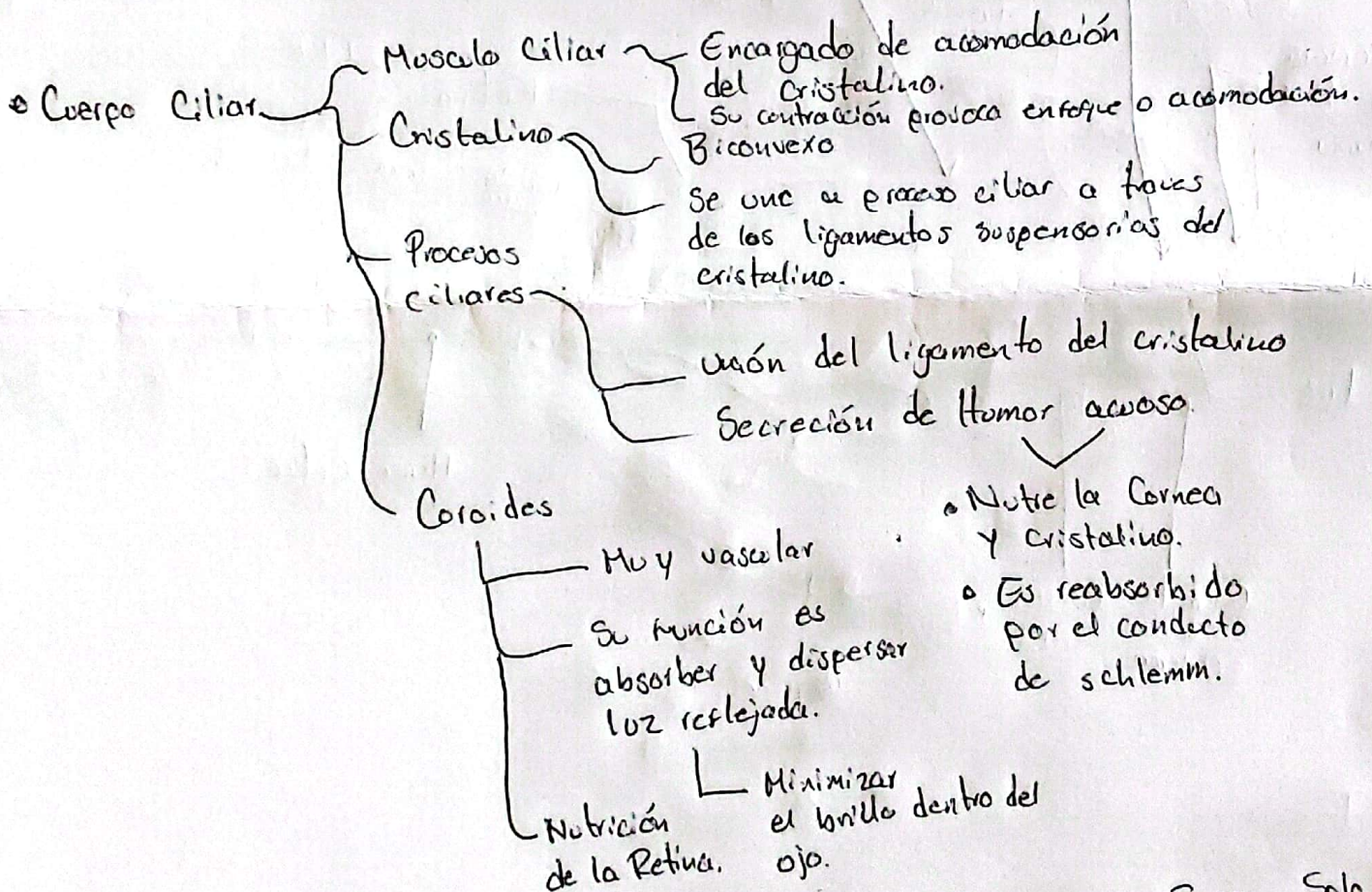
Túnica Media.

• Iris: Porción pigmentada y central del ojo

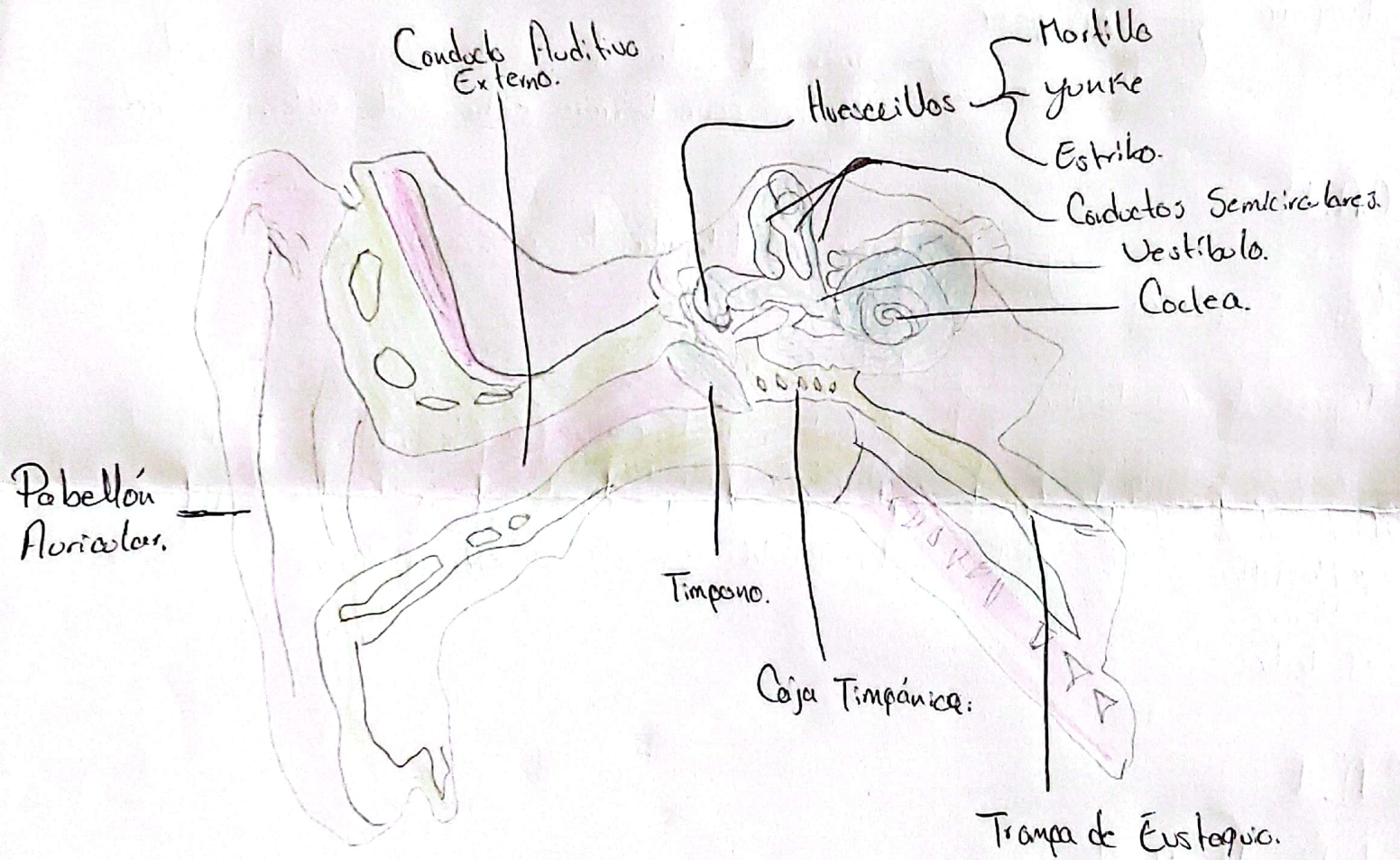
Se contrae y se dilata para controlar la cantidad de luz que entra al ojo.
mediante 2 músculos:

Estriado: Inervado por sistema parasimpático
provoxa Miosis: Reducción de diámetro pupilar.

Dilatador de la pupila: Inervado por sistema simpático
Provoxa Midriasis: Aumento de diámetro pupilar.



OÍDO



C.A.E

Pabellón Auricular: Recibe ondas de sonido

Conducto Auditivo Externo

- lleva ondas de sonido al interior de oído
- Retiene serumen.
- Tiene parte cartilaginosa y ósea.

Timpano

- Fino
- 3 mm grueso.

Funciones

- Transmite ondas de sonido a huesos del oído.
- Actúa como barrera entre oído externo y medio

C.A.M.

Caja Timpánica

- Mantiene equilibrada las presiones.

Trompa de Eustaquio

- Mide 4 cm Aprox
- Conecta caja timpánica a Nasofaringe
- Ayuda al equilibrio de presiones.

Huesecillos

- Martillo
- Yunque
- Estríbo

Transmitir ondas sonoras al oído interno.

C.A.I

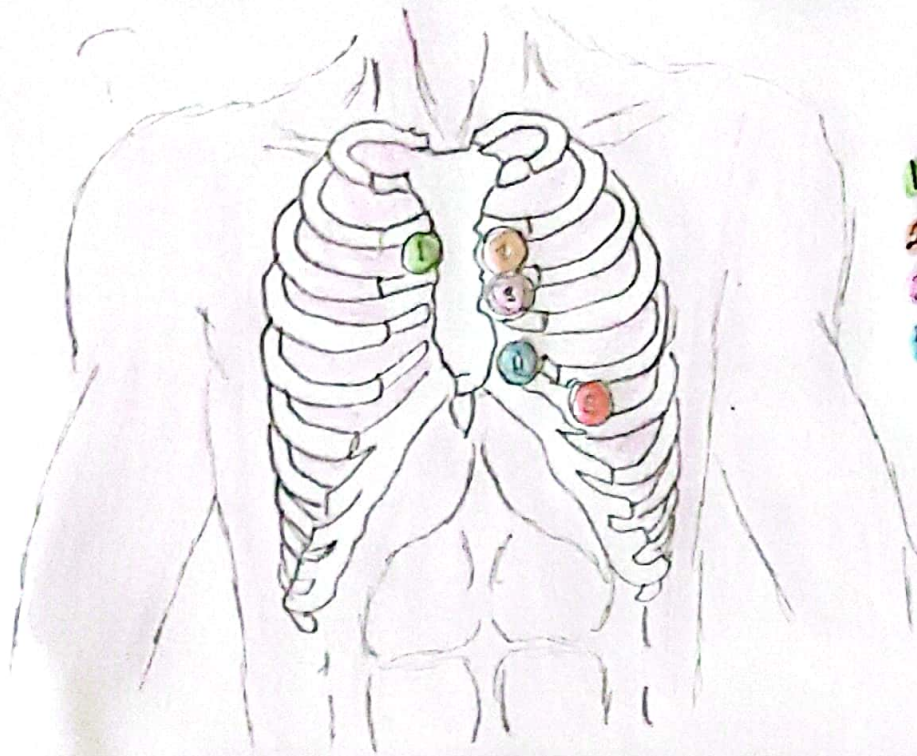
Laberinto Membranoso

- Conductos semicirculares membranosos.
- Útriculo - sáculo
- Conducto coclear / Organos de Corti.

Laberinto Óseo

- Conductos semicirculares.
- Vestíbulo
- Cóclea.

FOCOS DE AUSCULTACIÓN



- 1= Aórtico
- 2= Pulmonar
- 3= Accessorio
- 4= Tricuspides
- 5= Mitral

Campos Pulmonares.



- 1= Vertice del pulmón.
- 2= Broncovesicular.
- 3= Lóbulo Superior.
- 4= Mamello Vesicular.
- 5= Lóbulo Inferior.
- 6= Lóbulo Inferior
- 7= Bases pulmonares
- 8= Bases pulmonares.

Maniobra de Valsalva.

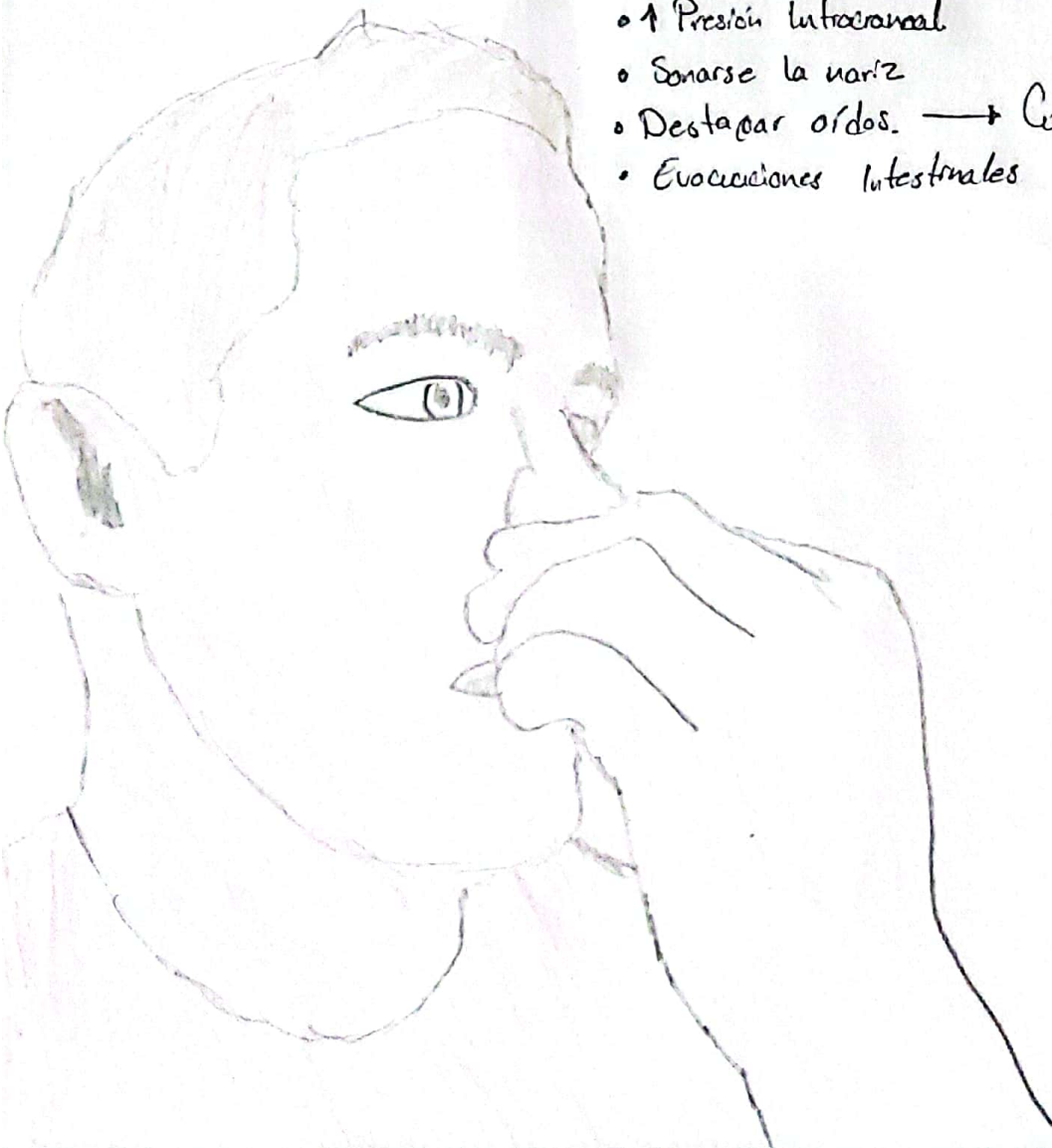
Es una maniobra donde se realiza un esfuerzo para exhalar sin dejar que escape aire por la nariz o por la boca, cerrando cuerdas vocales y glotis.

¿Qué genera? →

- ↑ Presión Intratorácica.
- ↑ Presión intraabdominal.
- ↓ F.C. (Efecto vagal).
- ↓ Retorno Venoso → Precarga.
- ↑ Presión Venosa.

En qué casos se utiliza →

- Soplos.
- Arritmias.
- ↑ Presión Intracranial.
- Sonarse la nariz
- Destapar oídos. → Cuando el aire se acumula en
- Evacuaciones intestinales timpans e impide que vibre



Referencias.

- Hall, J., & Guyton, A. C. (2003). *Manual del Tratado de Fisiología Médica - 10b: Edición*. McGraw-Hill Interamericana.
- Goic, A., Chamorro, G., & Reyes, H. (1999). *Semiología médica* (2nd ed.). Publicaciones Técnicas Mediterraneo.