



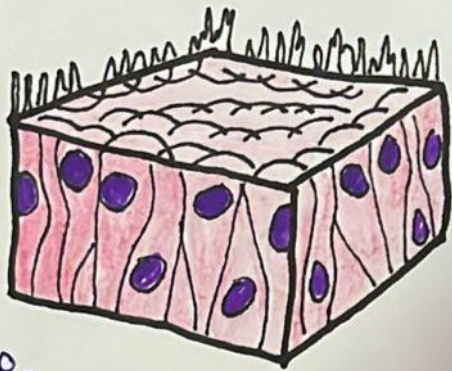
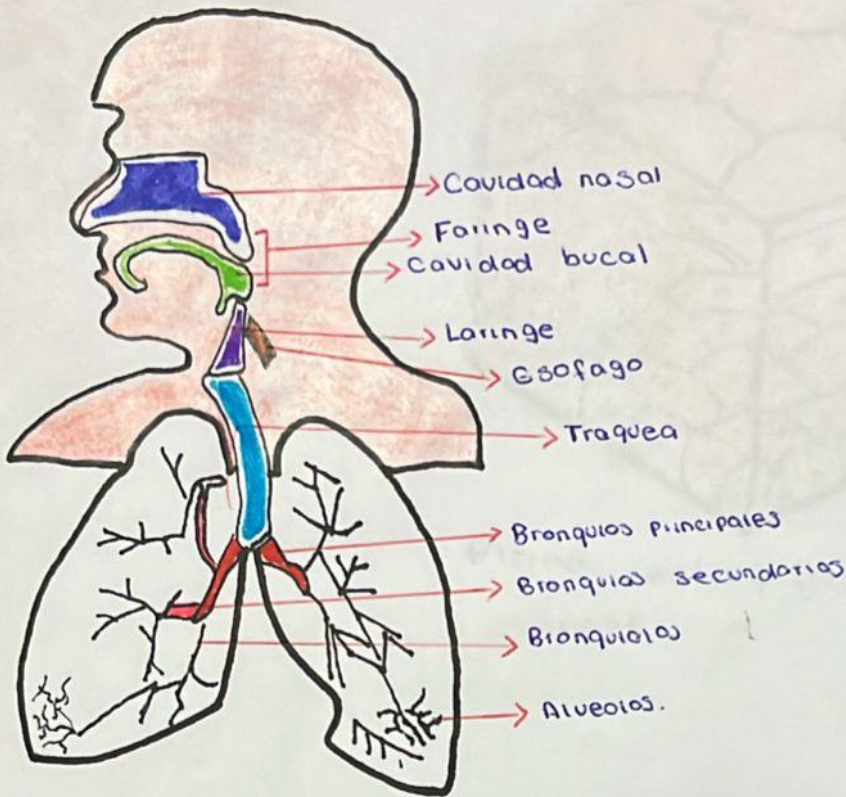
Efraín de Jesús Gordillo García

**Aparato respiratorio, EGO, cuadro
comparativo**

Fisiopatología.

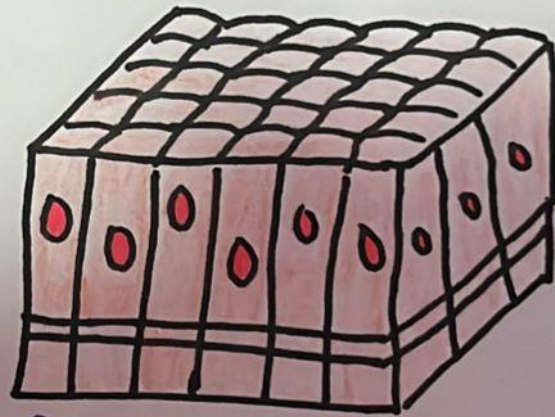
4°A

PASIÓN POR EDUCAR



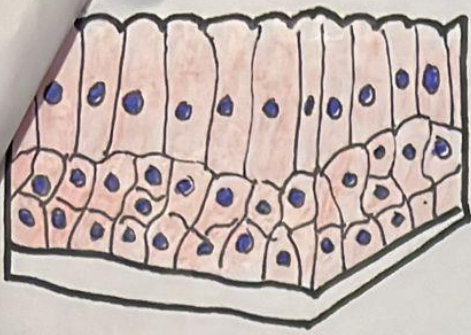
Pseudoestratificado

- Traquea
- Cavidad nasal
- Traquea
- Bronquios



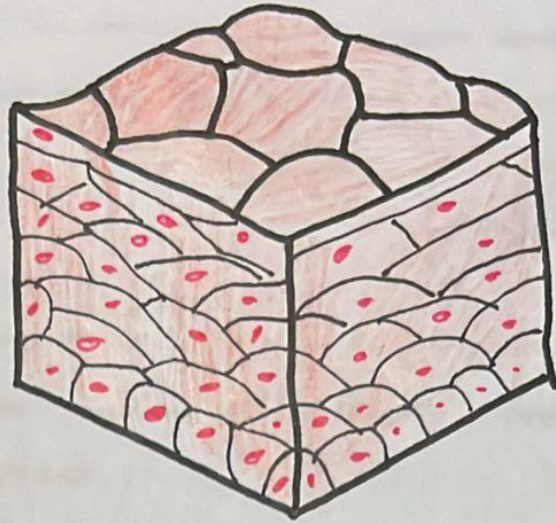
Simple

- Bronquios
- Bronquiolos
- Alveolos
- Traquea
- Esófago



Cilindrico estratificado

- Faringe
- cavidad bucal



Plano estratificado

- Laringe

Examen General de orina

Se utiliza para detectar y controlar una amplia variedad de trastornos, como infecciones de las vías urinarias, enfermedad renal y Diabetes.

Ej.

- Infección de vías Urinarias → la orina se ve turbia
- Tener niveles elevados de proteína en la orina puede ser un signo de → Enfermedad renal

El análisis de orina es una prueba común que se realiza por varios motivos:

- Para evaluar la salud general: Como el embarazo no una preparación prequirúrgica o por diabetes, enfermedad renal o hepática
- Para Dx de una enfermedad: Se puede pedir un examen de orina si tienes dolor abdominal, dolor de espalda, micción frecuente o dolorosa, sangre en la orina u otros problemas urinarios. Un examen de orina puede ayudar para diagnosticar diversos trastornos o la causa de estos signos y síntomas.
- Para controlar una enfermedad: Si se ha diagnosticado una afección como enfermedad renal o infección de vías urinarias, el médico puede solicitar análisis de orina con regularidad para controlar la enfermedad y el tratamiento.

Evaluación:

Acidez: el nivel de pH indica la cantidad de ácido en la orina. El nivel de pH puede indicar un trastorno renal o de los vias urinarias.

Concentración: La medición de la concentración muestra el grado de concentración de los partículas de orina, una concentración más alta de lo normal suele ser consecuencia de no beber suficientes líquidos.

Proteína: los niveles bajos de proteína en la orina son normales por lo general los aumentos pequeños de proteína en la orina no son motivo de preocupación, pero cantidades mayores podrían ser indicio de un problema renal.

Azúcar: la cantidad de azúcar (glucosa) en la orina generalmente es muy baja para detectarse, si se detecta cualquier cantidad de azúcar en esta prueba, se requiere análisis de seguimiento para detectar diabetes.

Cetonas: Cualquier cantidad de cetonas que se detecte en la orina puede ser un signo de diabetes y se debe hacer análisis de seguimiento.

	Valores Normales	Interpretación del resultado
PH.	4.5 - 8.0 generalmente 5.0 6.0	↓ dieta rico en proteínas, fiebre ↑ dieta pobre en proteínas, acidosis tubular.
Densidad relativa	1,023 - 1,035 g/ml	↓ alteraciones de la función renal, diabetes insípida, trastornos electrolíticos (hipercalcemia, hipo e hipertiroidismo) ↑ Glucosuria importante, fármacos, medios radiológicos de contraste
Proteína	Ausente	↑ proteinuria prerrenal, glomerular, tubular o mixta.
Glucosa	Ausente	↑ diabetes descompensada, glucosuria ↓ tubular.
Cuerpos cetónicos	Ausente	↑ cetoacidosis.
Bilirrubina	Ausente	↑ ictericia parenquimatosa, meconica, estados hemolíticos.
Urobilinogeno	< 1mg/dl	↑ estados hemolíticos ↓ ictericia meconica.
Eritrocitos/Hb	Ausentes.	↑ Hematuria microscópica / macroscópica

sterosa leucoctoria	Ausente	↑ Infección de vías urinarias	
Nitritos	Ausente	↑ bacteriuria, infección de las vías urinarias ✓	
Elementos Formas de orina.			
Eritrocitos	≤ por campo (pc)		
leucocitos	< 4 pc	Infección de vías urinarias	
Bacterias ausente	Ausentes	infección vías urinarias	
Celulas epiteliales planas	3-5 pc	↑ infección de las vías urinarias	
Celulas epiteliales redondas	Ausentes	daño tubular renal	
Cilindros	hilosos	≤ 3 pc	Sin significado
	granulosos	Ausentes	daño renal parenquimatoso
	leucocitario	Ausentes	posible pielonefritis
	eritrocitario	Ausentes	glomerulonefritis
	epiteliales	Ausentes	daño renal tubular

Urocultivo:

es una prueba de orina para diagnosticar infecciones sintomáticas del tracto urinario o infección asintomática (bacteriuria) en pacientes con riesgo de infección

Gato basada en la presencia de un número significativo de bacterias (Generalmente > 100.000 bacterias/ml)

Agentes etiológicos o investigación rutinaria:

• *Shigella coli*

• Enterobacter spp

• Enterococos

• proteus

• pseudomonas

• candida

• staphylococos

• Streptococo grupo B

Recolección

Mujeres: obtención de orina después de separar los labios vaginales de manera que el chorro de orina no toque genitales externos

Hombres: retrocesión del prepucio de manera que el echoro de orina
saiga directamente

Cultivo:

debe permitir el aislamiento y el recuento desde 1.000 a 10.000
unidades formadoras de colonias (UFC)/ml. de los uropatogenos
mas comunes

Lectura:

- menos de 1.000 a 10.000 UFC, se informara. "menos de 1.000 a 10.000 UFC"
- un patogeno sin células epiteliales: informar microorganismos, numero de colonias, antibiograma y valoro clinicamente.
- Dos patogenos: informar microorganismos, numero de colonias y solicitar nueva muestra
- mas de dos patogenos: cultivo mixto, probable contaminación
> 100.000 o mas UFC

En embarazadas adicionar medio de granada o agregar sangre
nitroxiico

* Cuando un examen de urocultivo presenta mas de 1.000.000 UFC/ml
esto indica que existe infeccion

* menor a 100.000 UFC/ml \rightarrow resultado dudoso

CUADRO COMPARATIVO

Efraín de Jesús Gardillo García

Síndrome Nefrotico

• **Definición:** Trastorno renal en el cual el cuerpo excreta demasiada proteína en la orina; se debe a daños en los racimos de vasos sanguíneos diminutos de riñones

• **Etiología:** Engrosamiento de las membranas dentro de los glomerulos, el engrosamiento a causa de depósitos hechos por el sistema inmunitario: **Lupus, Hepatitis B, Malaria, Cáncer.**

• **Fisiopatología:** La proteinuria se produce por cambios en los cellos endoteliales de los capilares, la membrana basal glomerular a los podocitos que normalmente filtran los proteínas sericos de forma selectiva según su tamaño y carga.

• **Clinica:** Edema en los ojos, tobillos y pies, orina con espuma (proteinuria) resultado del exceso de proteínas en la orina

Síndrome Nefritico

• **Definición:** Conjunto de afecciones nefrológicas que se manifiestan como resultado de una inflamación de los vasos sanguíneos del riñon → glomerulos que provoca hematuria


• **Etiología:** respuesta inmunitaria que viene precedida de una infección como: o algunas enfermedades:

• **Abceso abdominales, Hepatitis B, C, endocarditis, Nefritis lúpica, vasculitis, Glomerulonefritis membrano proliferativa y con semilunos.**

• **Fisiopatología:** Constelación de manifestaciones clínicas, causados por un proceso inflamatorio en el glomerulo, produce disminución de la filtración glomerular con retención de sodio y agua.

• **Clinica:** Sangre en la orina, (Hematuria) Disminución del volumen en la orina, edemas o acumulación de liquido en extremidades como piernas y cara

Aumento del peso debido a la retención de líquidos, fatiga, pérdida del apetito; Hipoalbuminemia, Hiperlipidemia, Hipercoagulabilidad, Síncope, Choque y lesión renal aguda.



hinchazón en brazos, pies, manos o abdomen, Hipertensión arterial, disminución de la función renal

Vision borrosa, tos con moco o material rosa y espumoso, Complicaciones para respirar, Somnolencia, confusión

Triada: Hematuria, proteinuria e hipertensión Arterial.

Principalmente el Síndrome nefrotico se caracteriza por proteinuria grave, hipoalbuminemia y edema periferico. Mientras que el nefritico se presenta con hematuria, hipertension y proteinuria.

Nefrotico: Proteinuria

Nefritico: Hematuria.

Referencia: McPhee, S.J., & Hammer, G.D. (2015) Fisiopatología de la enfermedad: una introducción a medicina clínica.

<https://www.academia.mexicanode nefrologia.com.mx/publicaciones/academicos.pdf>

Referencia: Comité de expertos en nefrología. Síndrome nefrotico Bol Med Hosp Mex 200; 57(9) 522-36

REFERENCIAS....

By Container: Cancer.gov Publisher: Cancer.gov Year: 2024 URL: <https://www.cancer.gov/espanol/publicaciones/diccionarios/diccionario-cancer/def/aparato-respiratorio>

Urocultivo: MedlinePlus enciclopedia médica

By Container: Medlineplus.gov Year: 2021 URL: <https://medlineplus.gov/spanish/ency/article/003751.htm#:~:text=Es%20un%20examen%20de%20laboratorio,urinaria%20en%20adultos%20y%20ni%C3%B1os.>

síndrome nefrótico-Síndrome nefrótico - Síntomas y causas - Mayo Clinic

By Container: Mayo

Clinic Publisher: Year: 2022 URL: <https://www.mayoclinic.org/es/diseases-conditions/nephrotic-syndrome/symptoms-causes/syc-20375608>