



Josué Alejandro Roblero Díaz

Dr. Jesús Eduardo Cruz Domínguez

**Enfermedades de Transmisión Sexual: Sífilis,
VIH/Sida, Herpes y Clamidia.**

Epidemiología II

PASIÓN POR EDUCAR

3°

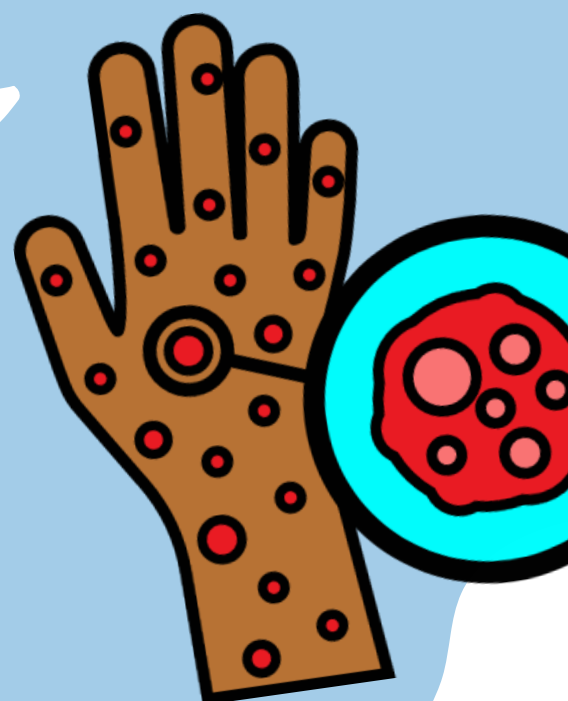
A

Comitán de Domínguez Chiapas a 20 de abril de 2024.

SIFILIS

Etiologia

Infección provocada por bacteria *Treponema pallidum* generalmente mediante transmisión sexual o de forma congénita



SIGNOS Y SINTOMAS

Se divide en 3 etapas

Etapa 1: aparición de llagas indoloras

Etapa 2: aparición de sarpullido

Etapa 3: daños cerebrales, nervios, ojos y/o corazón.

PRONÓSTICO

Es una enfermedad curable facilmente que si no se diagnostica a tiempo puede provocar daños a los vasos y al sistema nervioso, aunque por lo regular la sífilis secundaria desaparece en cuestión de semanas, en algunos casos pueden durar hasta 1 año.



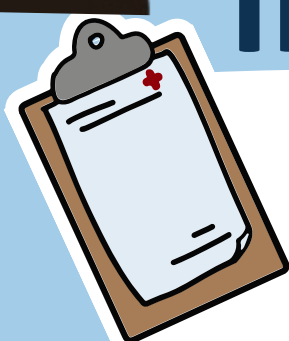
MANEJO SEXUAL

- Hacer analisis de sangre y exámenes periodicos para asegurar que se esta respondiendo correctamente al tratamiento.
- Evitar contacto con nuevas parejas sexuales
- Uso de condón propiamente siempre y cuando no haya llagas expuestas

TRATAMIENTO

Penicilina G Benzatonica 2.400.000 UI/M +

Azitromicina igr via oral dosis única (cubrimiento de H dacrey).



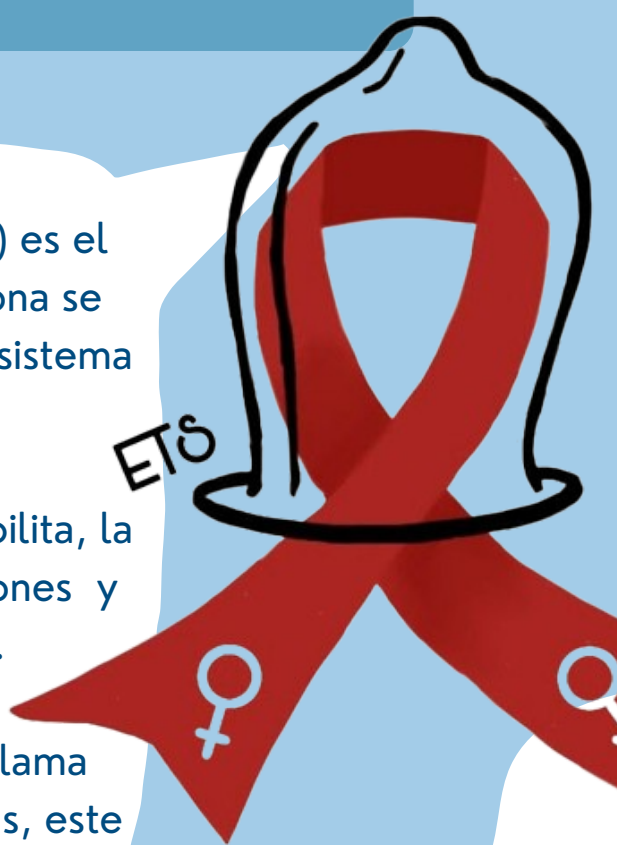
VIH/SIDA

Que es?

El virus de inmunodeficiencia humana (VIH) es el virus que causa el sida. Cuando una persona se infecta con VIH, el virus ataca y debilita al sistema inmunitario.

A medida que el sistema inmunitario se debilita, la persona está en riesgo de contraer infecciones y cánceres que pueden ser mortales.

Cuando esto sucede, la enfermedad se llama sida. Una vez que una persona tiene el virus, este permanece dentro del cuerpo de por vida.

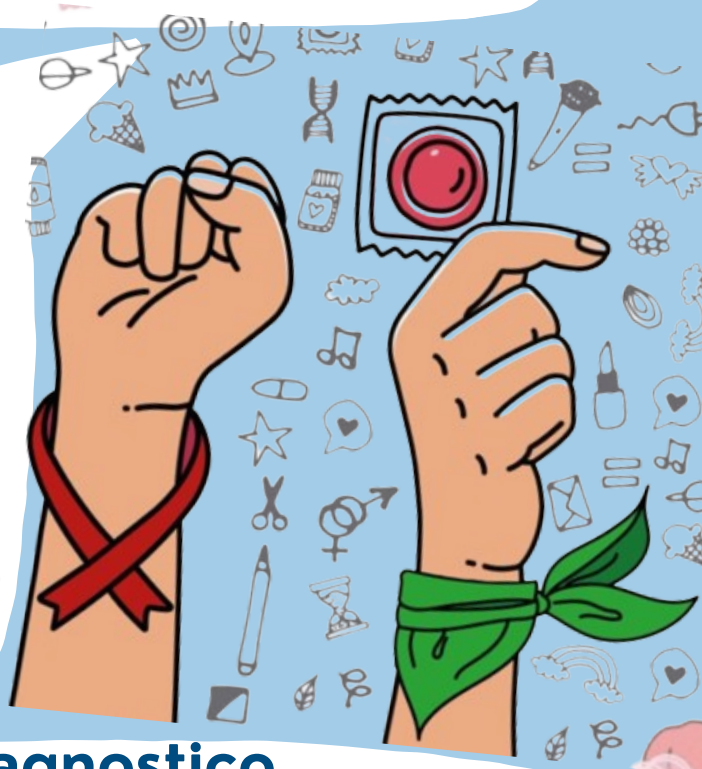


Transmision

- Contacto sexual
- Transmisión perinatal
- Transfusión sanguínea (exposición a sangre o hemoderivados)
- Accidente laboral biológico
- Uso compartido de jeringas por usuarios de drogas intravenosas

Transmision

- Síntomas parecidos a los de la gripe, como fiebre, escalofríos o erupción cutánea.
- Etapa inicial: el virus se multiplica rápidamente.
- Otros síntomas graves de la infección, como síntomas de infecciones oportunistas, no aparecen por varios años.



Diagnostico

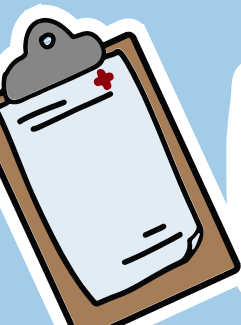
Los síntomas como fiebre, debilidad y adelgazamiento pueden ser una señal de que el VIH de una persona ha avanzado a SIDA. Sin embargo, un diagnóstico de SIDA se basa en lo siguiente:

- Una disminución del recuento de linfocitos CD4 por debajo de 200/mm³. Un recuento de linfocitos CD4 mide la cantidad de linfocitos CD4 en una muestra de sangre.
- La presencia de ciertas infecciones oportunistas. Aunque un diagnóstico de SIDA indica un daño grave en el sistema inmunitario, los medicamentos contra el VIH aún pueden ayudar a las personas en esta etapa de la infección por el VIH.



¿QUE DEBES HACER?

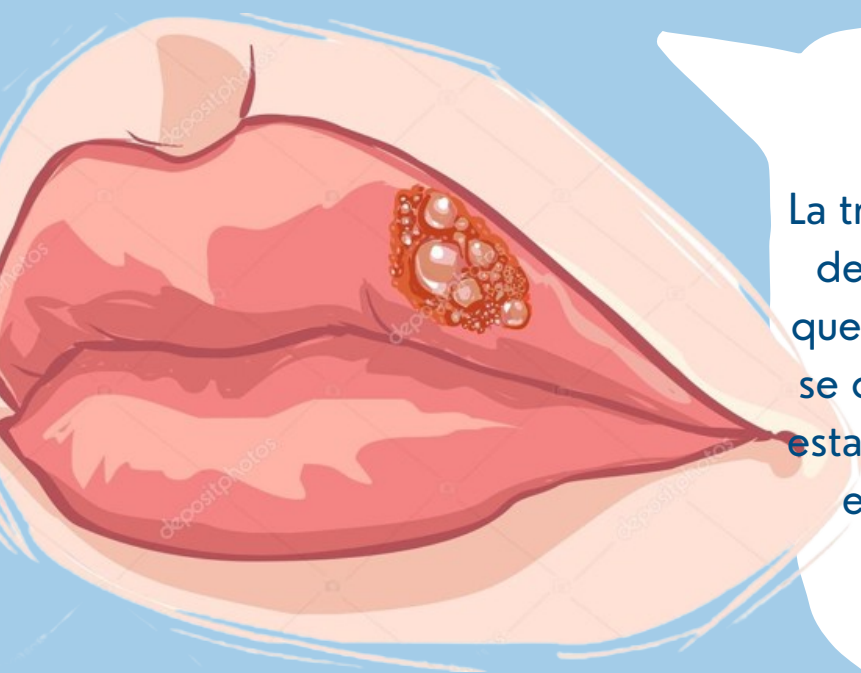
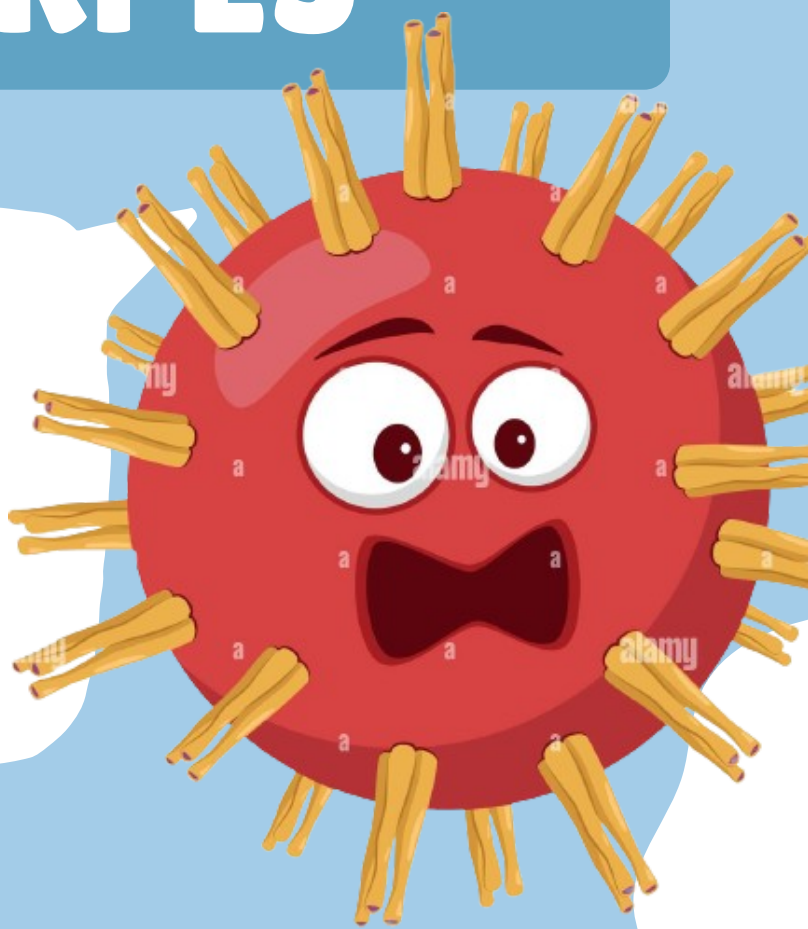
Uso de condón, Limitar el número de parejas sexuales NUNCA compartir el equipo para inyección de drogas.,



HERPES

¿Qué es?

El herpes simple es una infección del tipo vírico ocasionada por el virus Herpes Simplex del tipo 1 (VHS-1)



Fisiopatología

La transmisión de HSV se produce a través del contacto estrecho con una persona que dispersa virus en forma activa. El virus se disemina a través de las lesiones, pero esta excreción viral también puede ocurrir en pacientes sin evidencia de lesión.

Diagnóstico

El diagnóstico es clínico y puede confirmarse con pruebas de laboratorio mediante cultivo, PCR, inmunofluorescencia directa o pruebas serológicas.



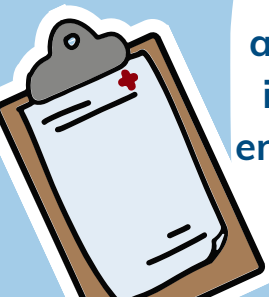
Varicela Zoster

La varicela es una enfermedad muy contagiosa causada por el virus de la varicela-zóster (VVZ). Produce un sarpullido con ampollas, picazón, cansancio y fiebre. El sarpullido aparece primero en el estómago, la espalda y la cara, y puede después extenderse por todo el cuerpo, produciendo entre 250 y 500 ampollas que causan picazón. La varicela puede ser grave, especialmente en los bebés, los adolescentes, los adultos y las personas con el sistema inmunitario debilitado.



¿QUE DEBES HACER?

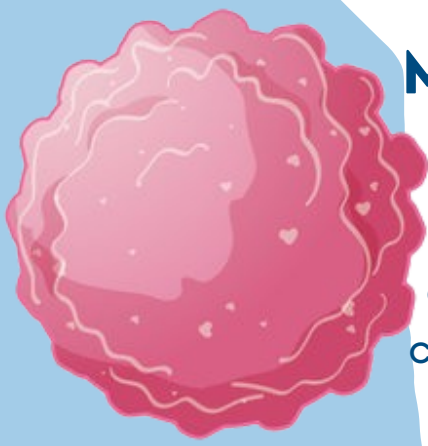
El Tx es sintomático y la terapia antiviral con aciclovir, valaciclovir o Famciclovir es útil en las infecciones graves y, si se inicia en una etapa temprana de la enfermedad, puede resultar beneficiosa para las infecciones recidivantes o primarias



CLAMIDIA

¿QUÉ LA ORIGINA?

La infección por la bacteria *Chlamydia trachomatis* es la infección de transmisión sexual (ITS) bacteriana más frecuente en todo el mundo, y se da con mayor frecuencia en adultos jóvenes sexualmente activos.

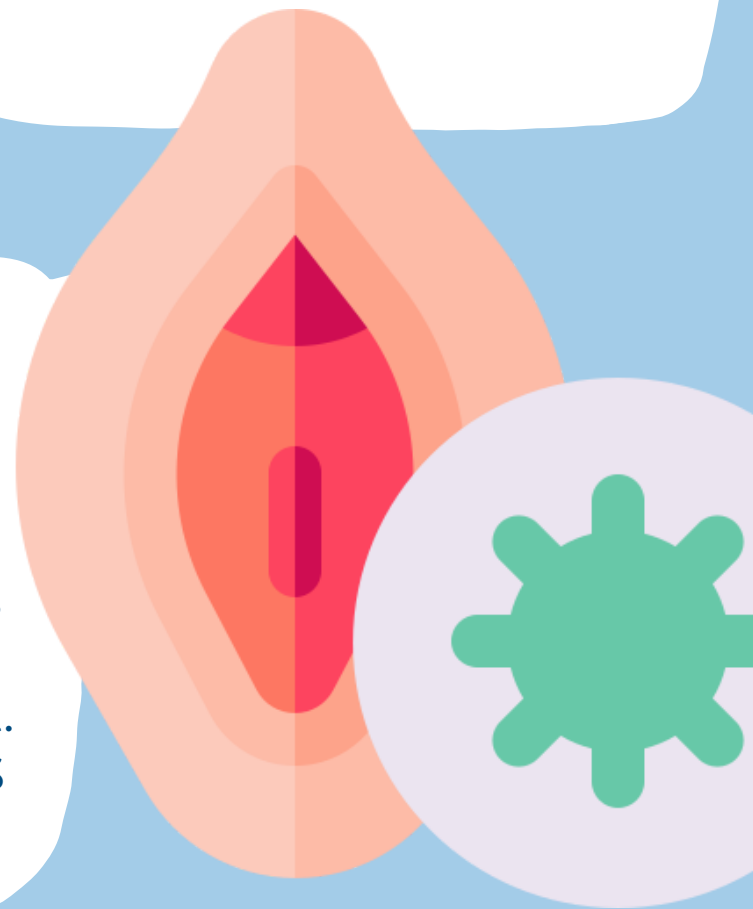


METODO DE TRANSMISIÓN

La Clamidiasis se transmite al tener relaciones sexuales vaginales, anales u orales sin protección con una persona con infección por *C. trachomatis*, o bien de madre a hijo durante el parto

FACTORES DE RIESGO

- No hacer uso de condones
- Múltiples parejas sexuales
- Tener una pareja sexual con ITS
- No hacer uso de los servicios de salud para tratar las infecciones de transmisión sexual.
- No hacer chequeos (EXAMENES DE ITS)



TRATAMIENTOS

La clamidia se cura fácilmente con antibióticos. Tus parejas sexuales también deben recibir tratamiento.

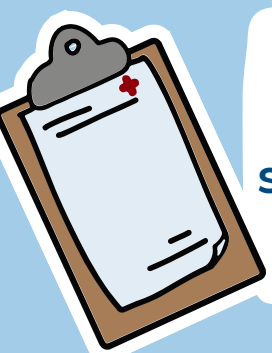
DOXICIBILINA
-AZITROMICINA

Las personas en tratamiento no deben tener relaciones sexuales durante 7 días



DATO CURIOSO

Aproximadamente 70% de las mujeres y 50% de los hombres no muestran ningún síntoma de las infecciones genitales debidas a clamidias.



Bibliografía

Hashfield, H. H. (2002). *Enfermedades de Transmisión Sexual*. Marban.

