



**Mi Universidad**

**Mapa conceptual**

*Vanessa Celeste Aguilar Cancino*

*Segundo parcial*

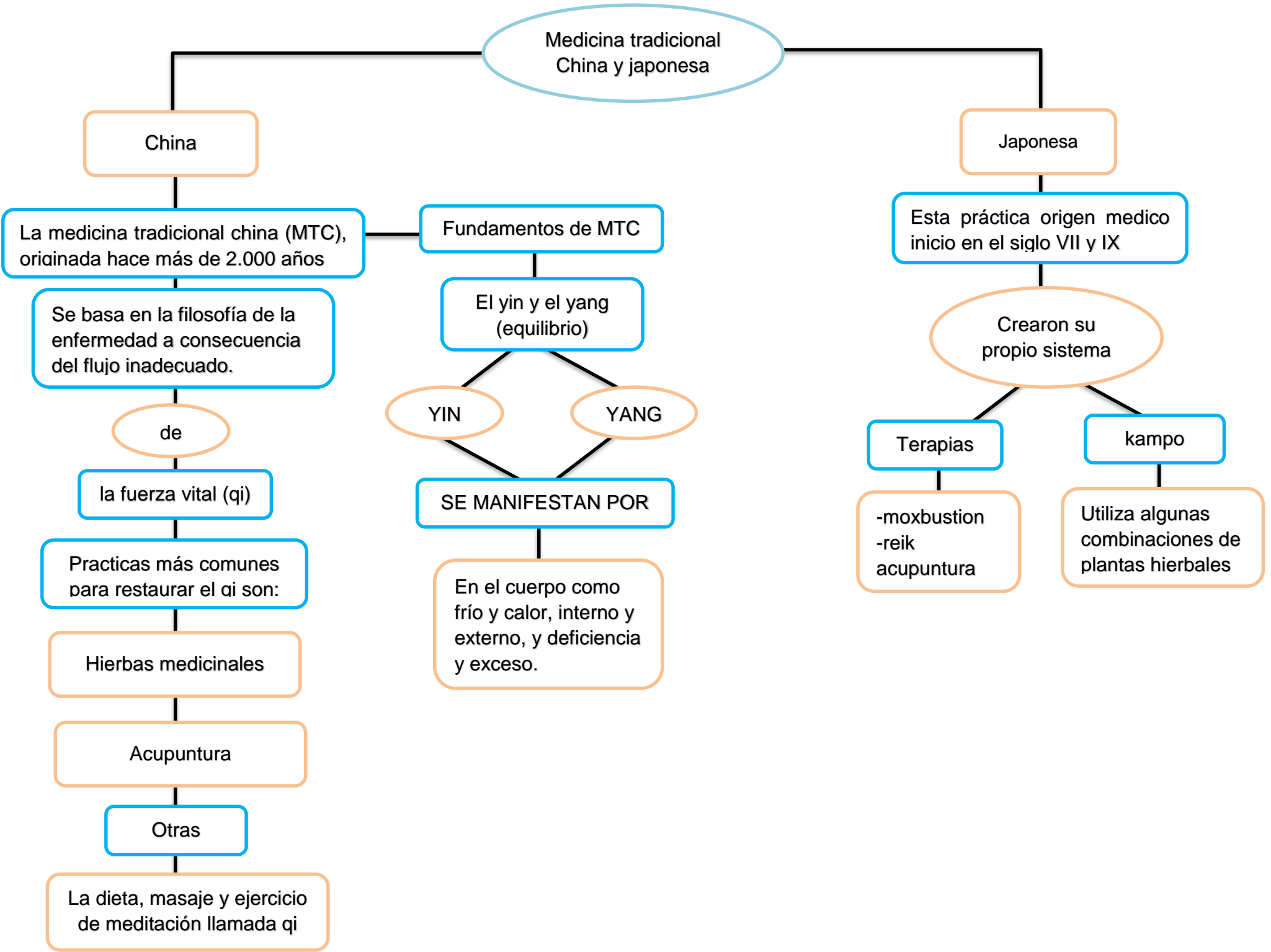
*Interculturalidad y salud*

*Dr. Sergio Jiménez Ruiz*

*Medicina Humana I*

*Primer semestre grupo B*

*Comitán de Domínguez, Chiapas 26 de abril 2024*



Medicina tradicional China y japonesa

China

La medicina tradicional china (MTC), originada hace más de 2.000 años

Se basa en la filosofía de la enfermedad a consecuencia del flujo inadecuado.

de

la fuerza vital (qi)

Practicas más comunes para restaurar el qi son:

Hierbas medicinales

Acupuntura

Otras

La dieta, masaje y ejercicio de meditación llamada qi

Fundamentos de MTC

El yin y el yang (equilibrio)

YIN

YANG

SE MANIFESTAN POR

En el cuerpo como frío y calor, interno y externo, y deficiencia y exceso.

Japonesa

Esta práctica origen medico inicio en el siglo VII y IX

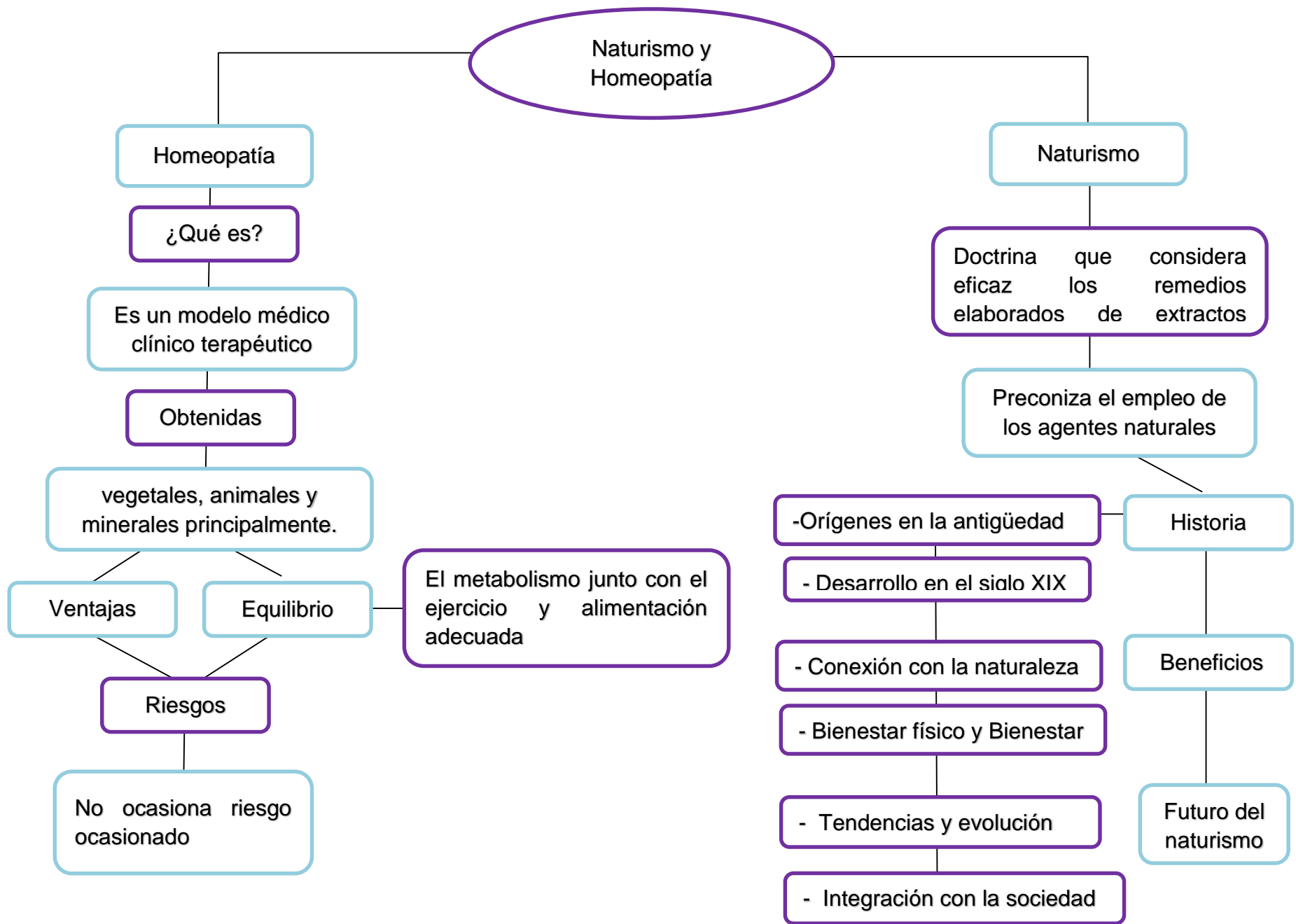
Crearon su propio sistema

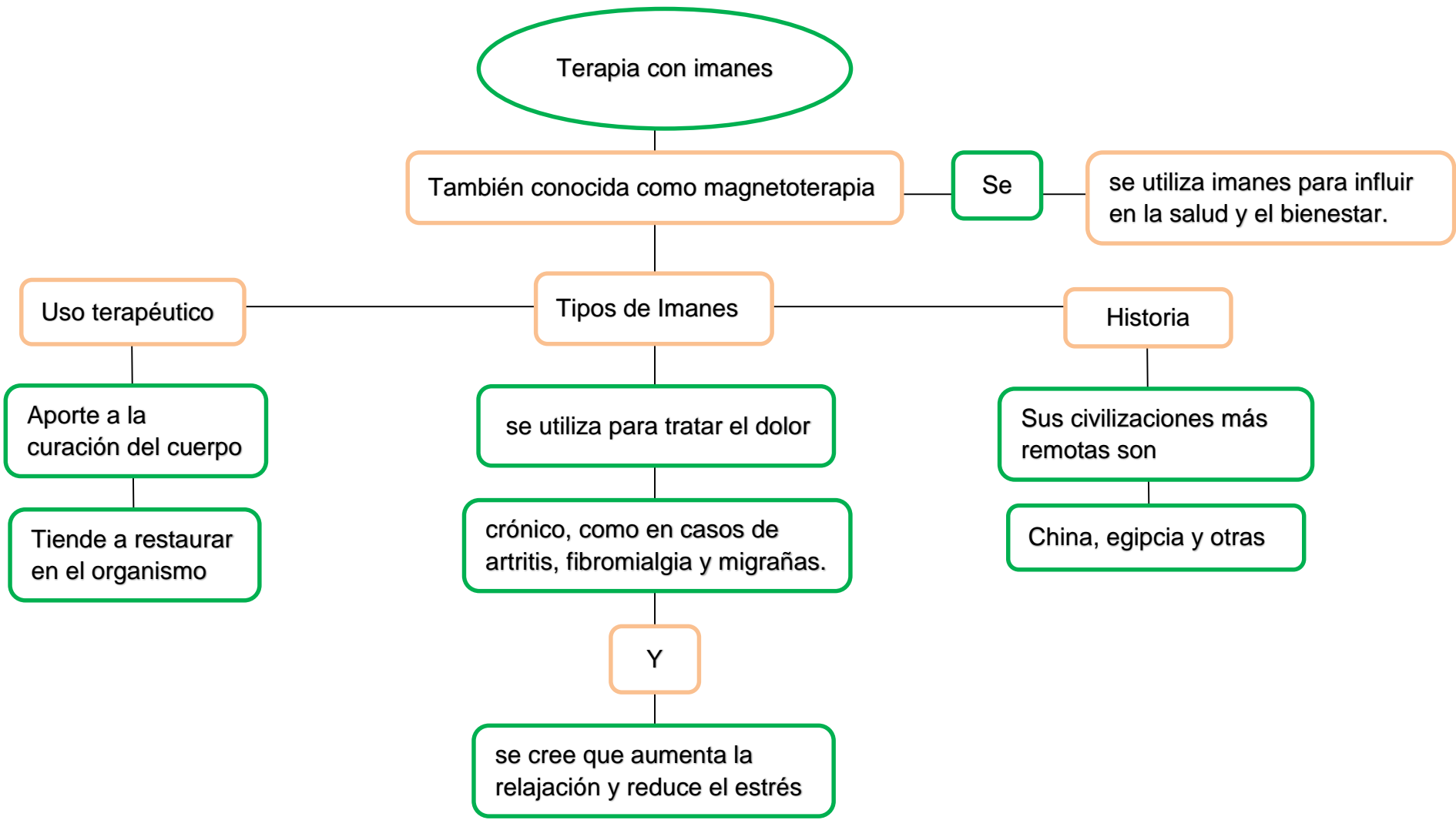
Terapias

-moxbustion  
-reik  
acupuntura

kampo

Utiliza algunas combinaciones de plantas hierbales





## Bibliografías

1\_Correa, C.E.G(2020) Acupuntura japonesa y china: su desarrollo a lo largo de la historia. Revista internacional de acupuntura,143117,122,

<https://www.doi.org/101016/5.acu.2020.07>

2\_Flix, X. T. I. (2017). La historia de la educación física escolar en España. Una revisión bibliográfica transversal para incitar a una historia social y crítica de la educación física. Espacio, Tiempo y Educación, 4(1).

<https://doi.org/10.14516/ete.2017.004.001.76>

3\_Mejía, R. E. (2019). El Viaje de la Homeopatía en México. Apuntes sobre una Historia Extraordinaria. La Homeopatía de México, 88(716), 36-43.

<https://biblat.unam.mx/hevila/LahomeopatiadeMexico/2019/vol88/no716/3.p>