



**Mi Universidad**

## **Mapa conceptual**

*Diego Adarcilio Cruz Reyes*

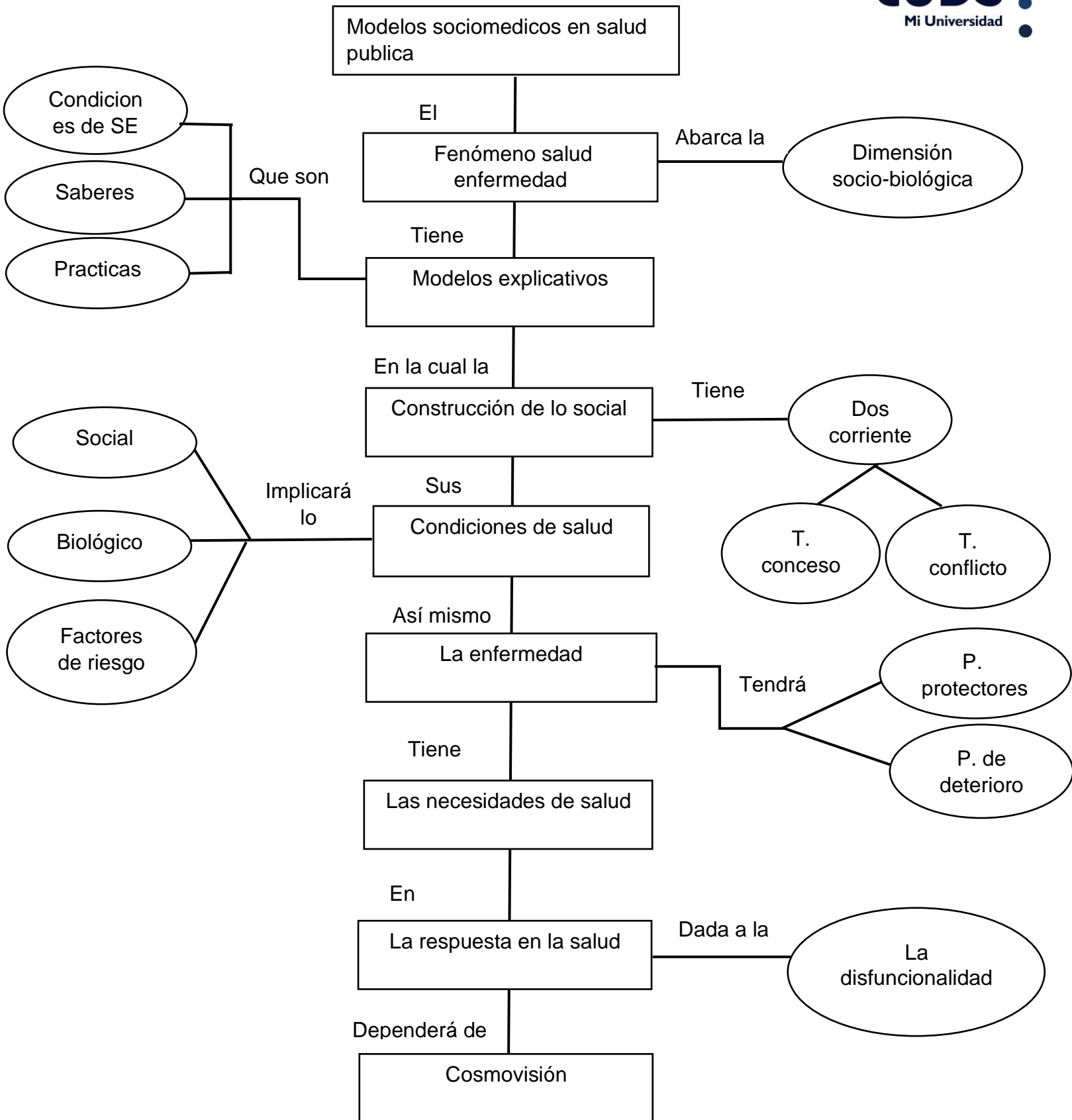
*Segundo Parcial*

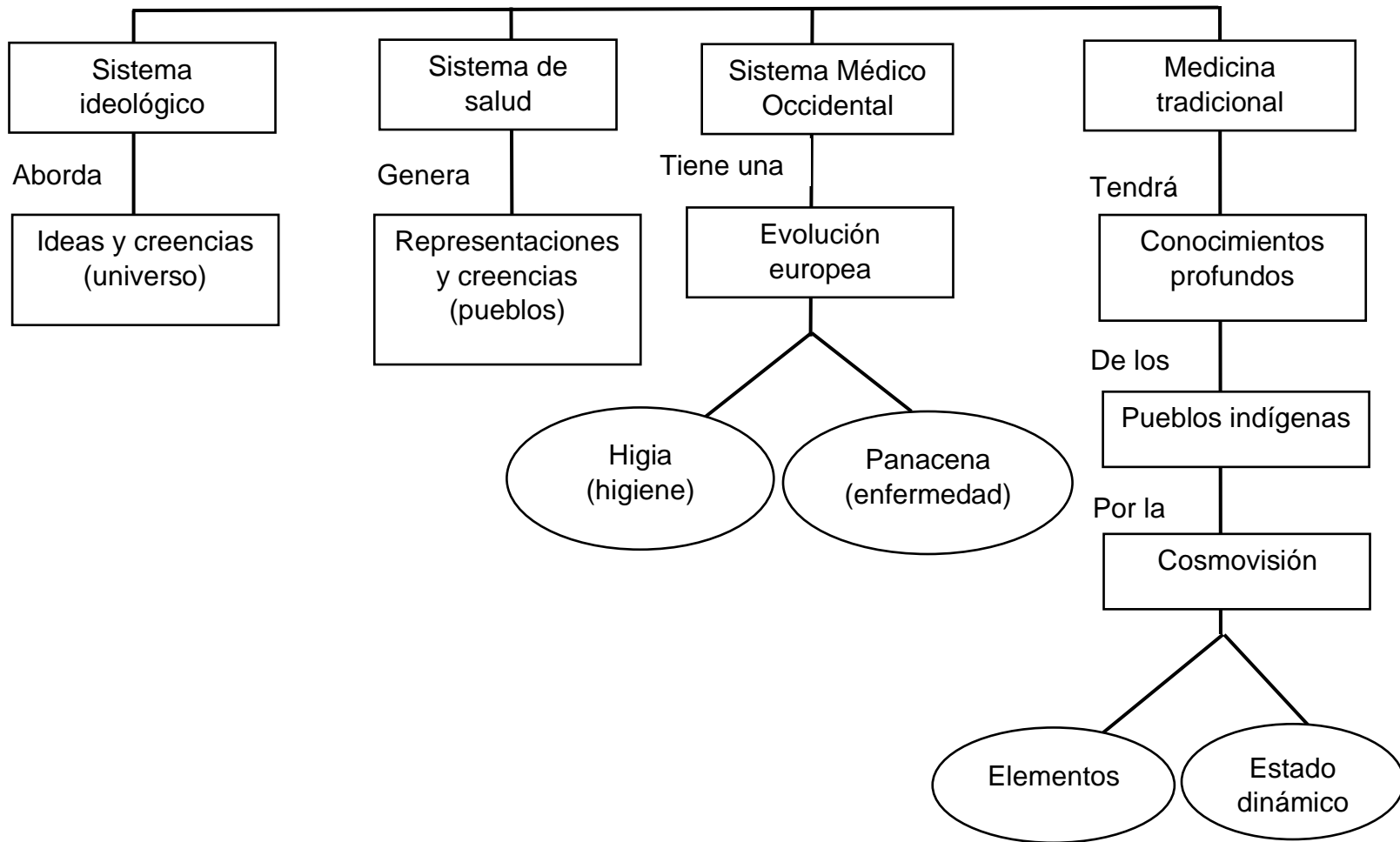
*Antropología Médica II*

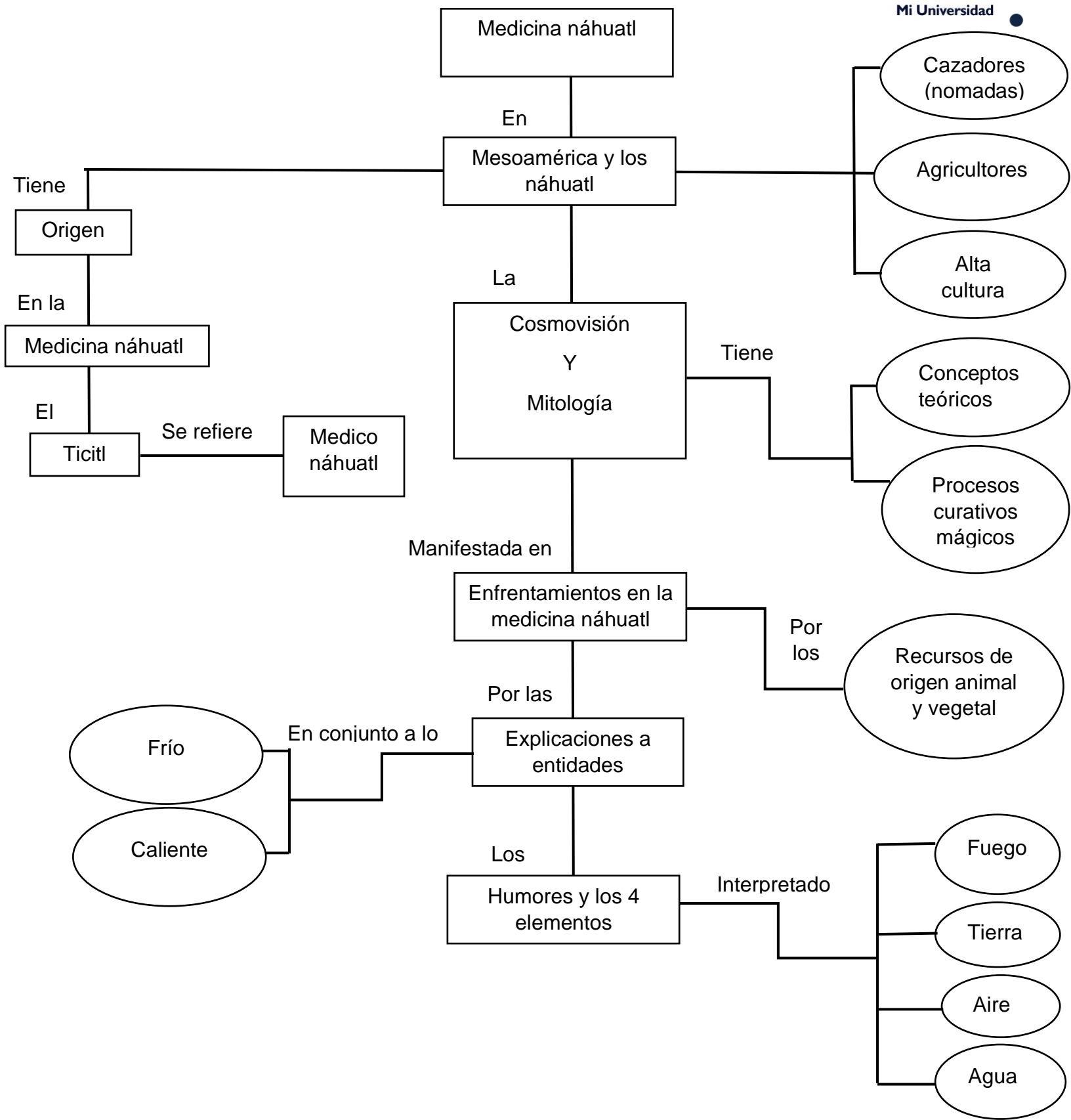
*Dr. Sergio Jiménez Ruiz*

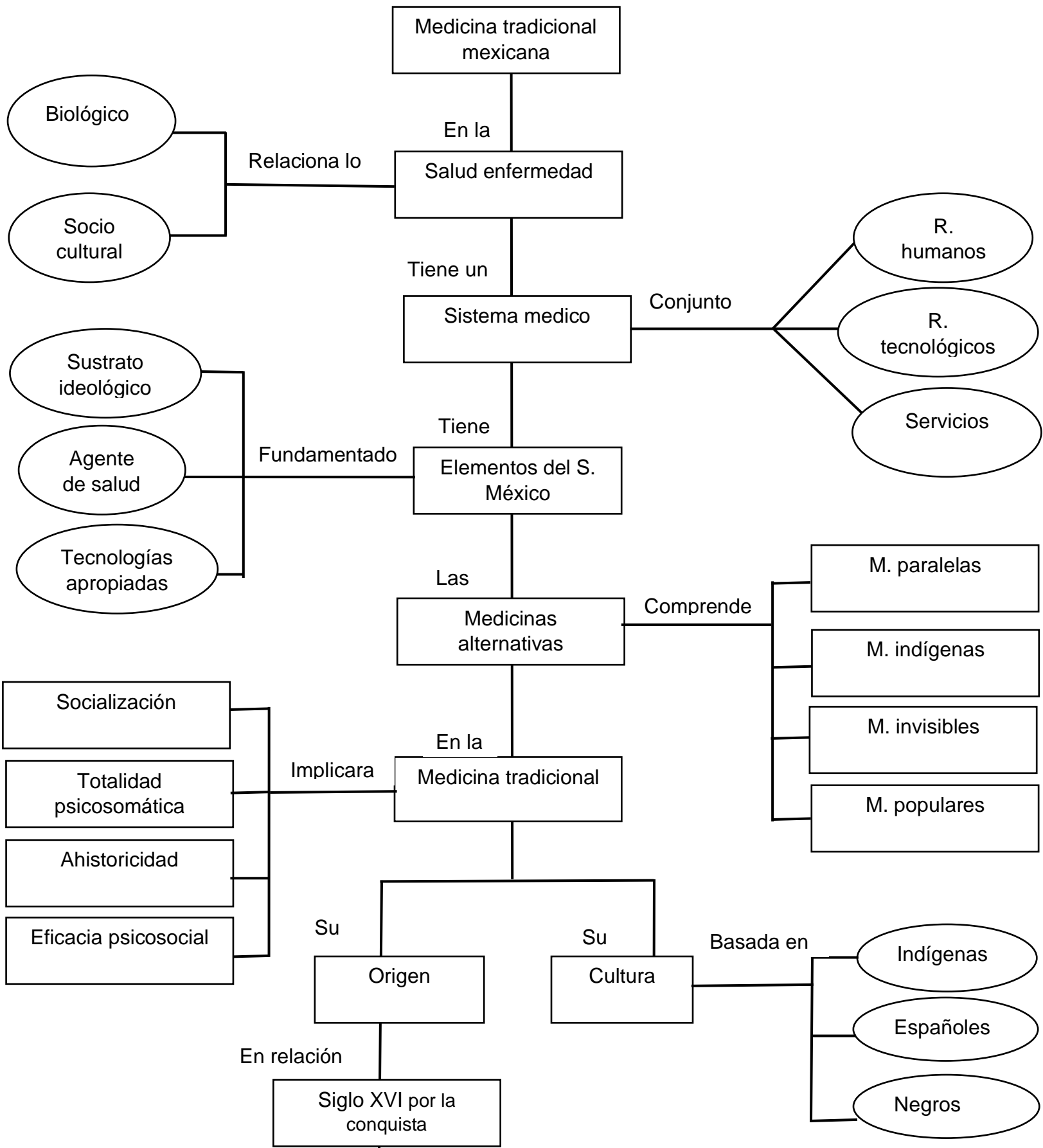
*Medicina Humana*

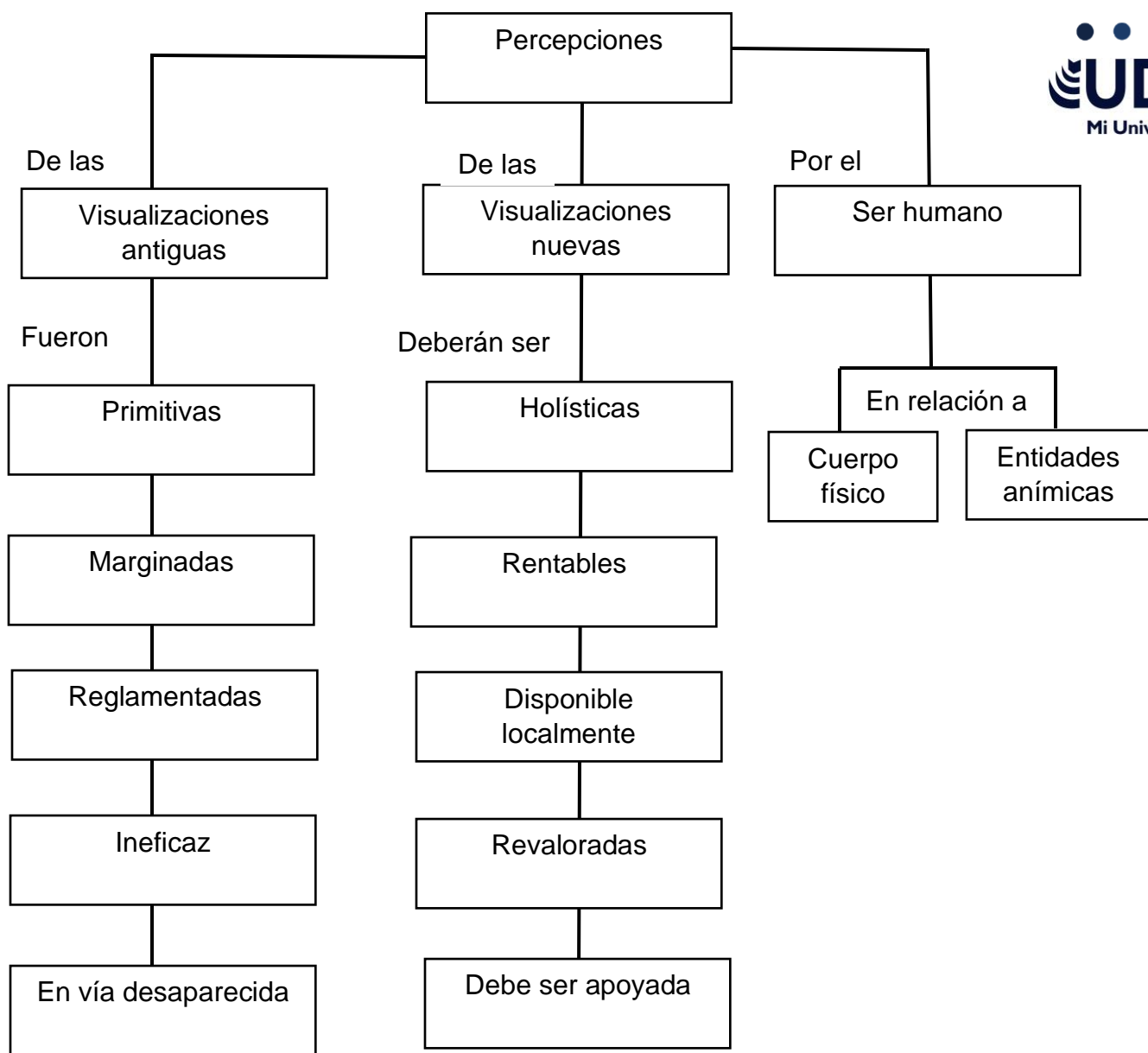
*Segundo Semestre*











## Bibliografía

- Lenski G. Antecedentes sobre la desigualdad social y su origen. En Stun G ed. La desigualdad social y teorico de la estratificación y la movilidad sociales. México secretaria de educación pública, Diana, 1982 18 – 38.
- Lopez Austin, A. (2017). Textos de medicina nahuatl. Recuperado de [https://www.historicas.unam.mx/publicaciones/publicodigital/libros/textos/medicina\\_nahuatl.html](https://www.historicas.unam.mx/publicaciones/publicodigital/libros/textos/medicina_nahuatl.html).
- Saldaña, S. (2020). Medicina tradicional en México: entre pseudociencia, magia, cultura y charlataneria. <https://www.xatak.com.mx/medicina-y-salud/malojotronada-angina-empacho-padecimientos-oficiales-mexico-charlateneriamedicinatradicional>