



**Mi Universidad**

## **Mapa conceptual**

*Jorge Santis García*

*Bacterias causantes de ETS e IVU*

*Tercer Parcial*

*Microbiología I y parasitología*

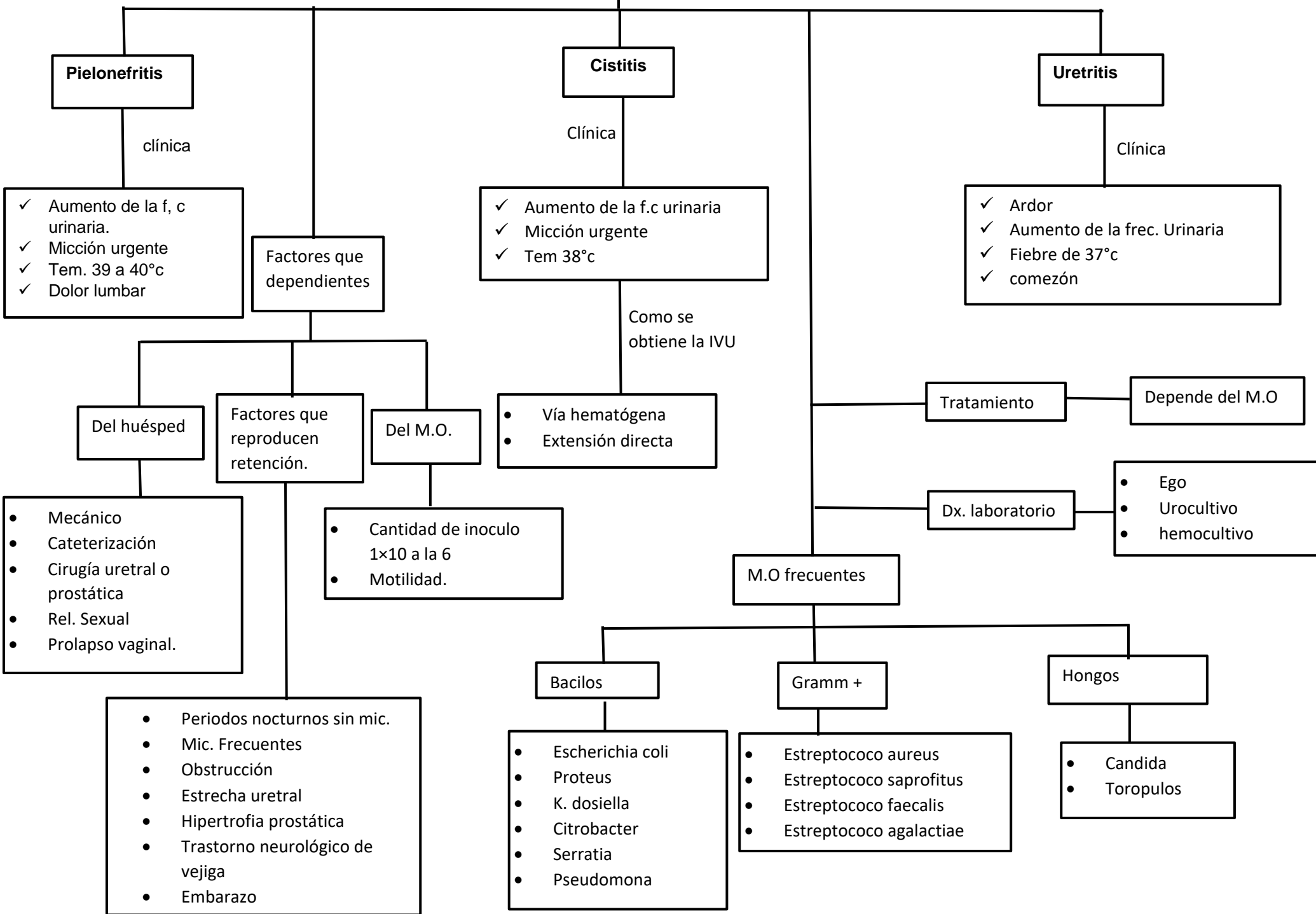
*QFB. Hugo Nájera Mijangos*

*Medicina Humana*

*Segundo Semestre Grupo "B"*

*Comitán de Domínguez Chiapas 24 de mayo de 2024*

# INFECCIÓN DE VÍAS URINARIAS



ITS

Neisseria gonorrhoeae

- Exclusivo contacto sexual
- Periodo de incubación 2 días a 1 semana.

Patología

- Genitales
- Recto
- Garganta
- Ojos
- Epitelio del endocérvix.

Patogenicidad

- Adherencia a su receptor
- Endocitosis
- Multiplica y atraviesa al epitelio y llega al tej. Coniutivo.

Clínica

hombres

Son

- Urg. Urinarias
- Uretritis
- Dolor al orinar y ardor
- Enrojecimiento y prurito
- Agrietamiento del pene
- Produce esterilidad

Mujeres

Son

- Ocurre por la descarga del semen
- Hay dest. Del epitelio
- Prod. Endocervitis
- Secreción purulenta

Proceso secundario

- Daño uretral
- Inf. A útero, y trompas de Falopio
- Prod. Esterilidad
- Bacteremia
- Gonocemia

Vía transplacentaria

- Inf. Al bebe por cond. Vaginal.
- Causa oftálmica neonatal
- Artritis séptica
- Lesión en la piel.

Dx. Lab.

Tipos

- T. gramm.
- Cultivo
- Ego

Tratamiento

- Penicilina
- Tetraciclina
- Doxiciclina

**INFECCIÓN DE TRANSMISIÓN SEXUAL.**

**Haemophylos ducreyi**

Patogenicidad

Mujeres                      Hombres

- Lesión en la piel
- Multiplicación
- Llegada de cel. Inf.
- Forma. De vesículas
- Rup. De vesículas
- For. Ulcera con secreción purulenta con borde blando doloroso

- Ulcera en la parte ex. Del pene
- Las bac. Viajan vía linfática
- Llegan a los ganglios inguinales
- Ocorre el proce. Inflamatorio
- Formación de un bubón
- Ruptura del bubón
- Salida de bacterias

**Garderella vaginalis**

- TS
- Vaginosis
- no hay PMN, S

- No hay dolor ni fiebre
- Secreción abundante
- Olor a pescado
- Molestias vaginales

Dx. lab

- Exudado vaginal
- Presencia de células claves.

tratamiento

- Metronidazol
- Clindamicina
- Ampicilina
- Vancomicina
- Ducha con yogurt natural

- cocobacilo gram negativo
- causante del chancro blando

Dx. De lab.

- Tinción de gram
- cultivos

Tratamiento

- Sulfonamidas
- Cloranfenicol
- tetraciclina

ITS

Clamidia trachomatis

Cuerpo elemental

Alta capacidad por el infector

Cuerpo reticular

Alta capacidad de multiplicarse

patogenicidad

- Cel. Infectadas
- Formación de vacuola
- For. Del cuerpo que explotan
- Form. De cuerpos elementales
- Unión de cel. Cilíndricas
- Multiplicación de endocitos
- Form. De cuerpo reticular
- Sale al exterior y lucha con PMN's

Hombres

- Uretritis
- Flujo purulento
- Ardor al miccionar
- Test. Inflamado

Mujeres

- Cervicitis
- Sangrado en relación sexual
- Fiebre de 38°C

Dx. lab

- Papanicolau
- Cultivo
- Tinción de gramm

Tratamiento

- Doxiciclina
- Tetraciclina
- Eritromicin

Dx. lab

- Campo oscuro
- Anticuerpos con sífilis, IgM, e IgG
- UDRL

Treponema pallidum

TRATAMIENTO

- Penicilina G benzatínica
- Tetraciclina
- Doxiciclina

Sífilis exclusiva del hombre

Adquirida en tres estads

Primaria

- Manifestaciones posteriores al contacto sexual a través de lesiones internas o

Secundaria

- Ocurre cuando la bacteria
- Se denomina
- Exantema macropapulosa
- Condilomas o verrugas
- Puede prov. Meningitis

terciario

- Posterior a 5 años
- Incurables
- Alopecia
- Lesión granulomatosa

- Aborto
- Vivo: daño permanente
- Queratitis
- Diente de Hutchinson
- Periostitis
- Anomalía del SNC
- Sordera.

Congénita de sífilis

## Referencia bibliográfica

1.- Murray, P. R., Rosenthal, K. S., & Michael, A. P. (2009). Microbiología Médica. 6ta Edición.