



**Mi Universidad**

## **Mapas conceptuales**

*Michelle Roblero Álvarez*

*Segundo parcial*

*Interculturalidad y Salud II*

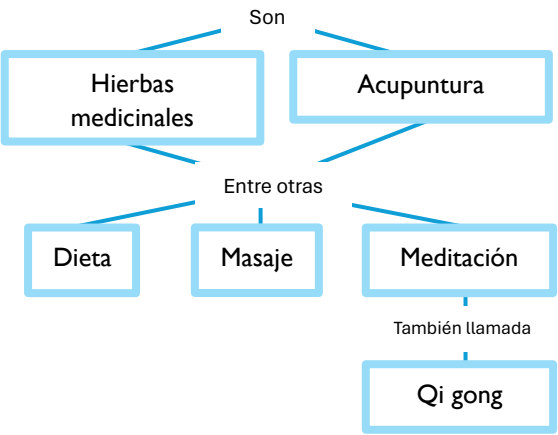
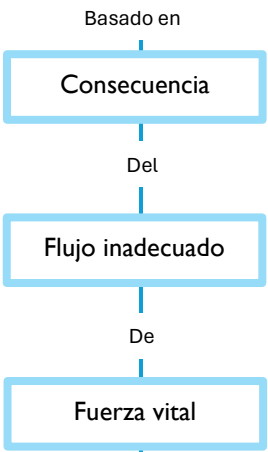
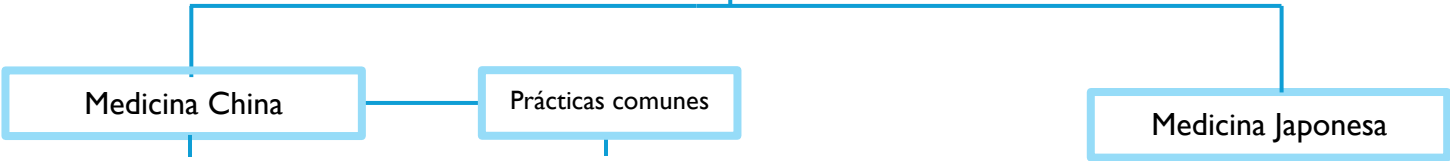
*Dr. Sergio Jiménez Ruiz*

*Medicina Humana*

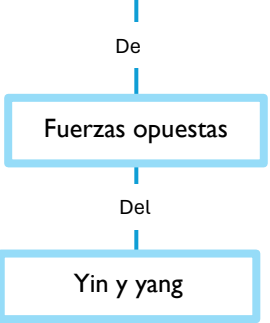
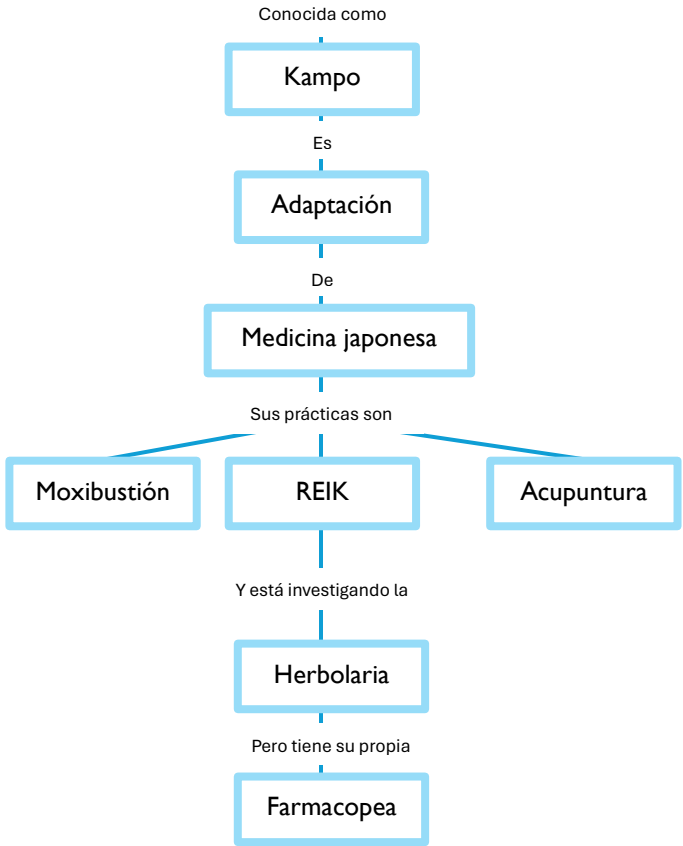
*Segundo Semestre*

*Comitán de Domínguez, Chiapas, 26 de abril 2024*

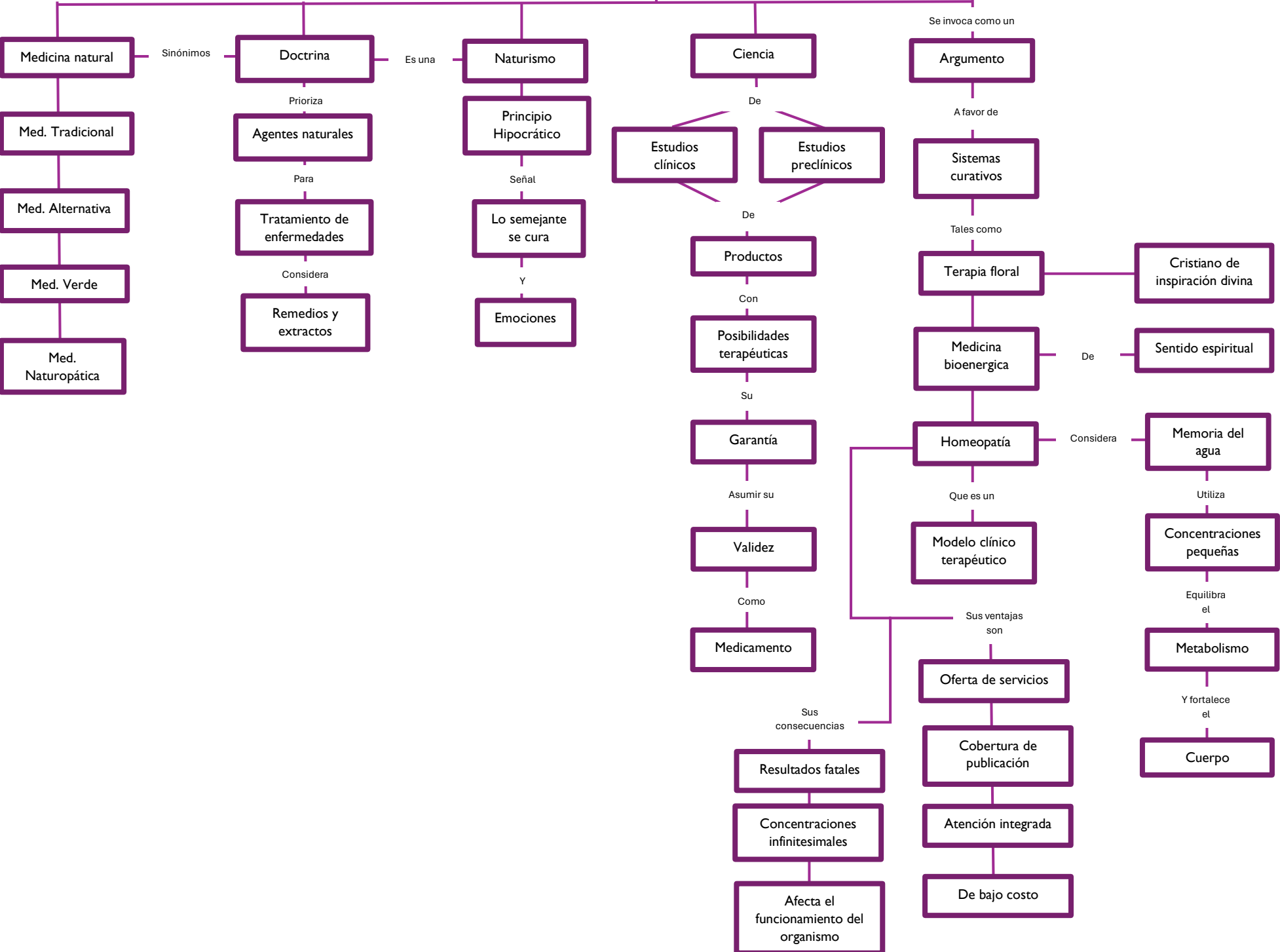
# MEDICINA TRADICIONAL CHINA Y JAPONESA

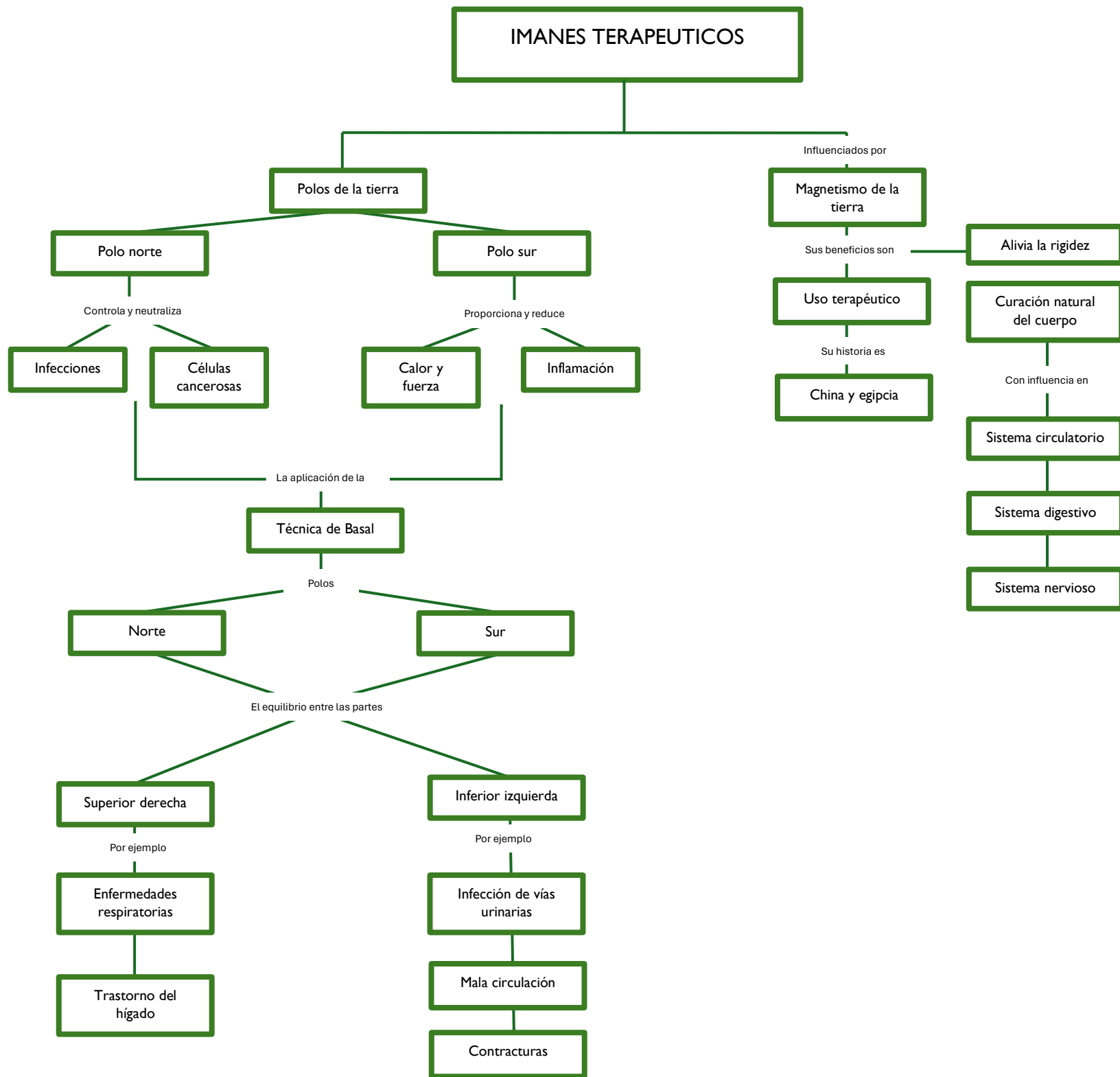


## Medicina Japonesa



# NATURISMO Y HOMEOPATÍA





## REFERENCIAS BIBLIOGRAFICAS

1. Medicina tradicional China- "Temas especiales". Manual MSD versión para profesionales.
2. Medicina japonesa tradicional: principios y tratamiento.
3. Gonzáles Arias A. & Horta Rangel F. (2015). El naturismo a la luz de la ciencia contemporánea.
4. Secretaría de salud (2024). Homeopatía en México. Gobierno de México.
5. Sosa Salinas V. & Ramos Gonzales C. (2000). Terapéutica con imanes en afecciones del aparato locomotor. Rev. Cuabana Ortop Traumatol.