



## Mapas conceptuales

*Cassandra Solis Pinto*

*Parcial 2*

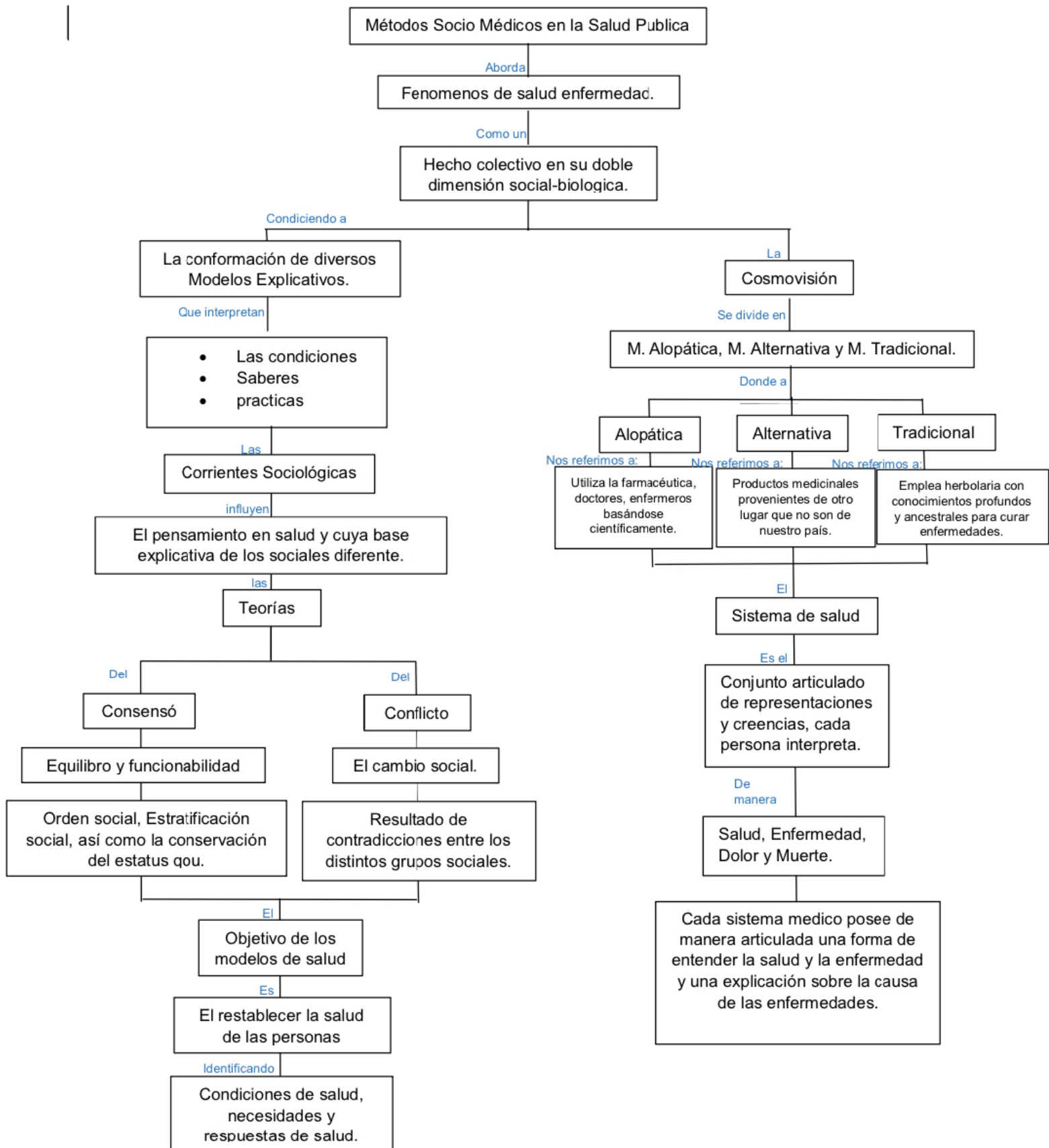
*Antropología Médica II*

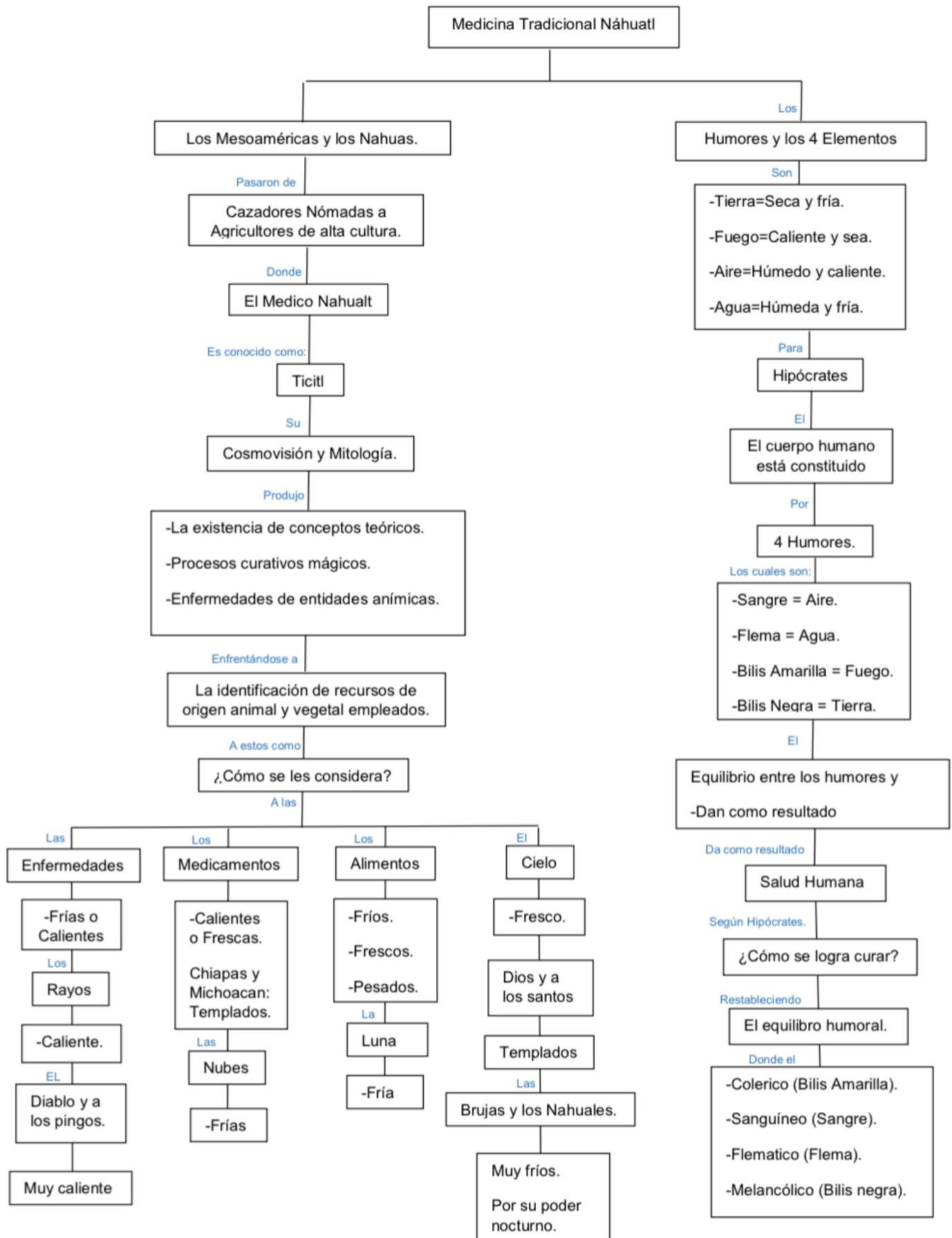
*Dr. Sergio Jiménez Ruiz*

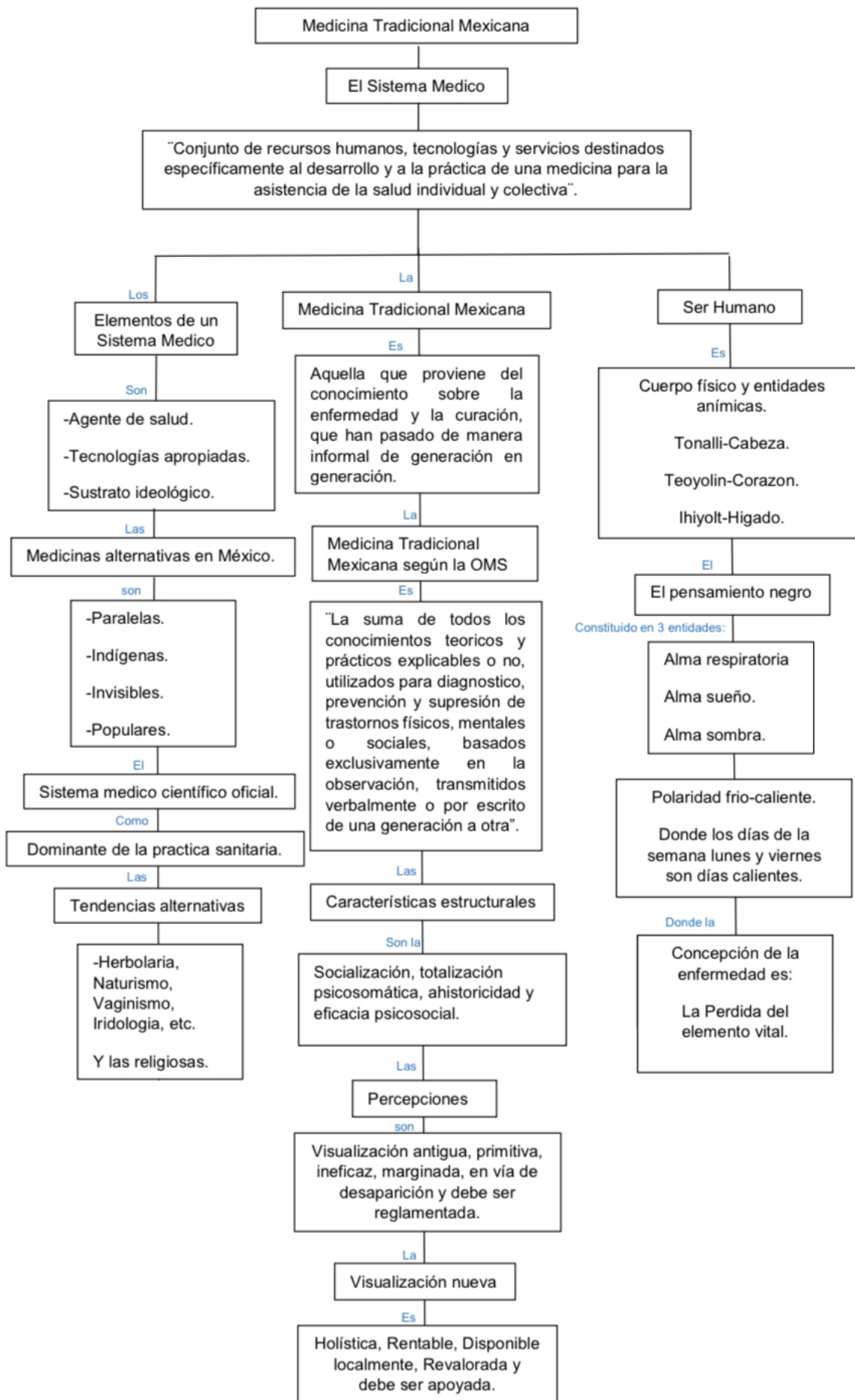
*Medicina Humana*

*Segundo Semestre*

*Comitán de Domínguez, Chiapas a 26 de Abril del 2024.*







## Referencias:

01. López-Arellano, O., & Blanco-Gil, J. (1994). Modelos sociomédicos en salud pública: coincidencias y desencuentros. *Salud Pública de México*, 36(4), 374–384. <https://saludpublica.mx/index.php/spm/article/view/5768/6395>
  
02. 153bpdf: Textos de medicina náhuatl | Instituto de Investigaciones Históricas. (n.d.). *Historicas.unam.mx*. Retrieved April 26, 2024, from [https://historicas.unam.mx/publicaciones/publicadigital/libros/textos/medicina\\_nahuatl.html](https://historicas.unam.mx/publicaciones/publicadigital/libros/textos/medicina_nahuatl.html)
  
03. Saldaña, S. (2020, January 29). Medicina tradicional en México: entre pseudociencia, magia, cultura y charlatanería. *Xataka México*. <https://www.xataka.com.mx/medicina-y-salud/mal-ojo-tronada-angina-empacho-padecimientos-oficiales-mexico-charlataneria-medicina-tradicional>