



Mapa conceptual

Amanda Eugenia Torres Zamorano

Parcial II

Antropología Médica II

Dr. Jiménez Ruiz Sergio

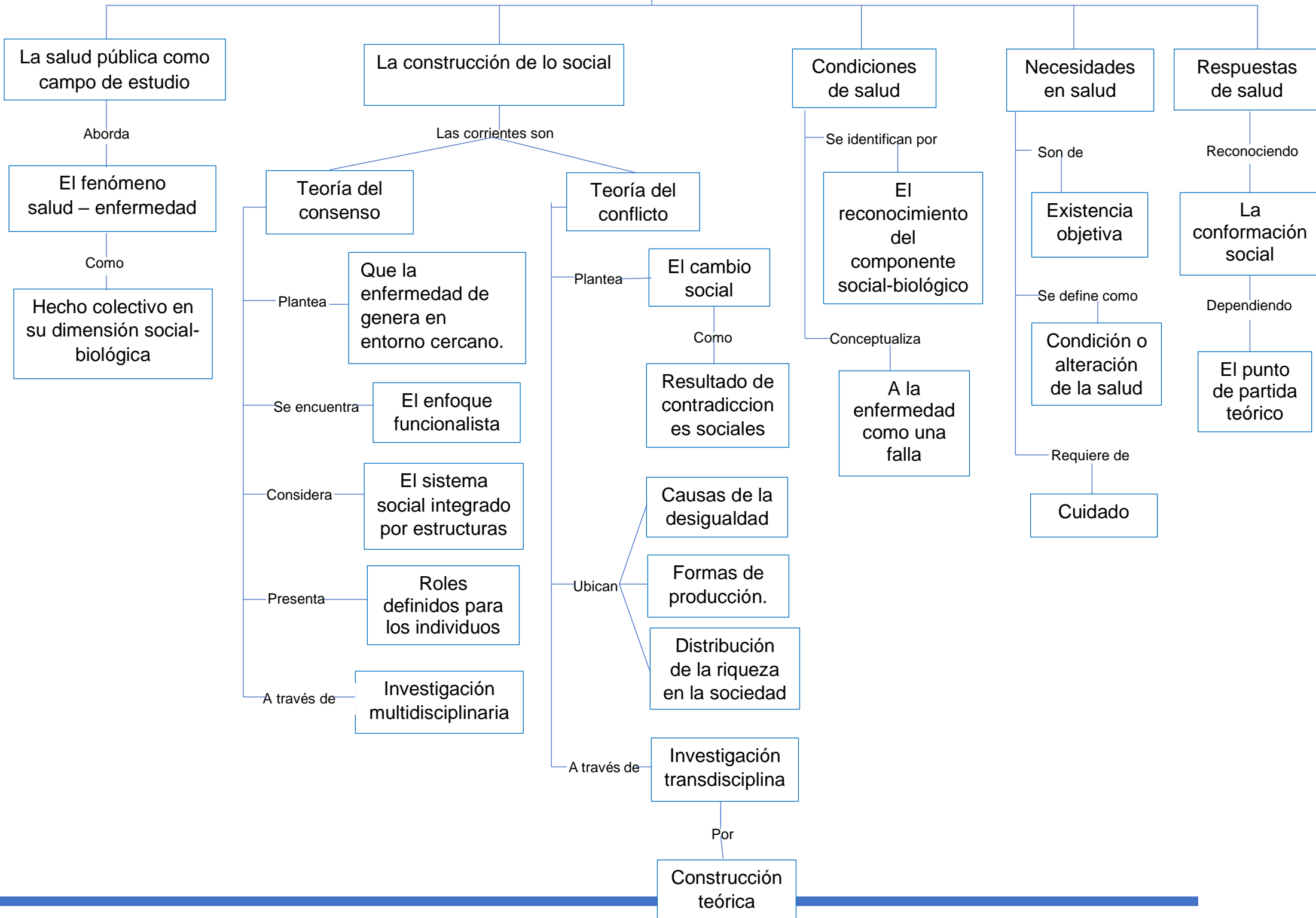
Medicina Humana

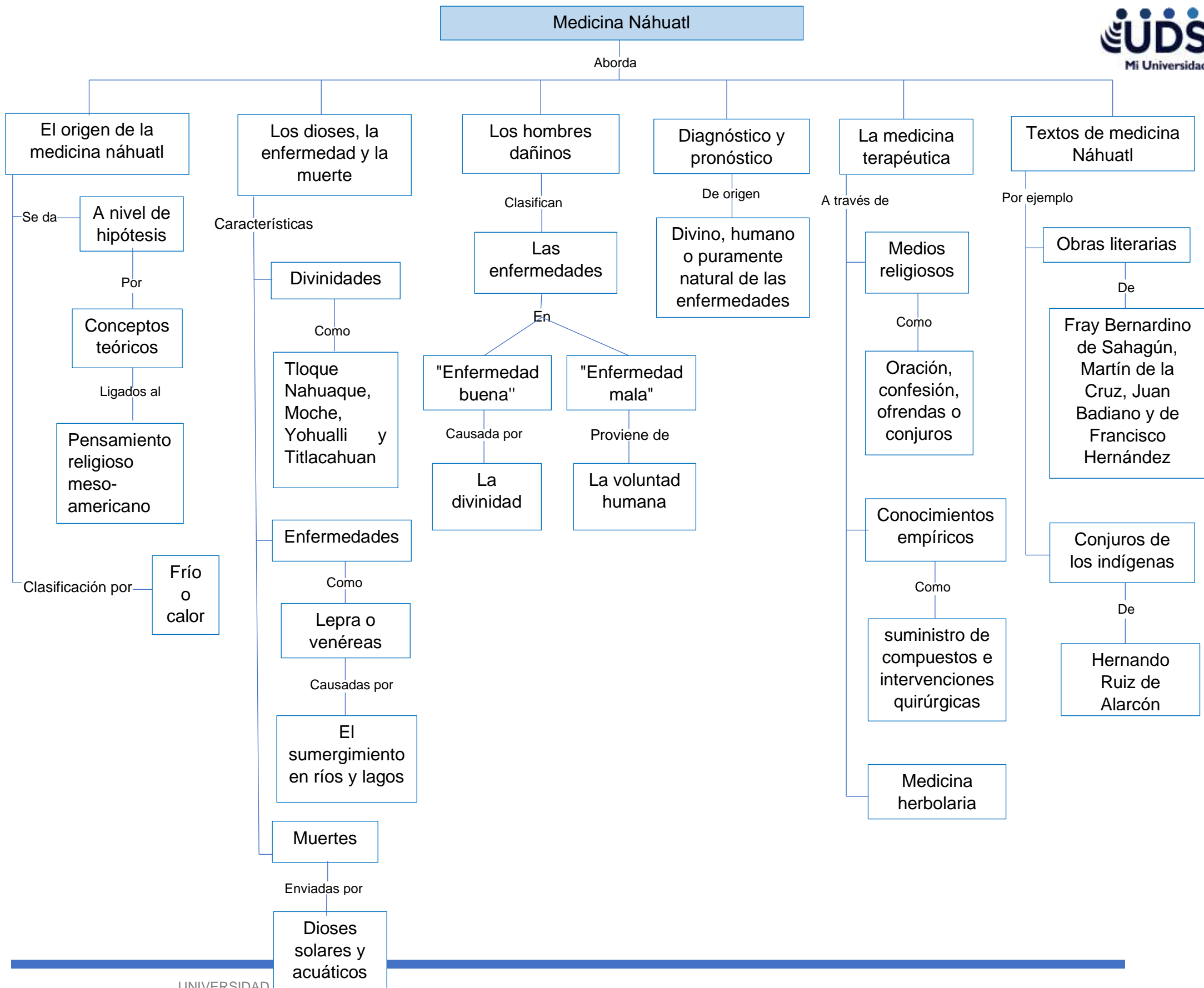
Semestre II

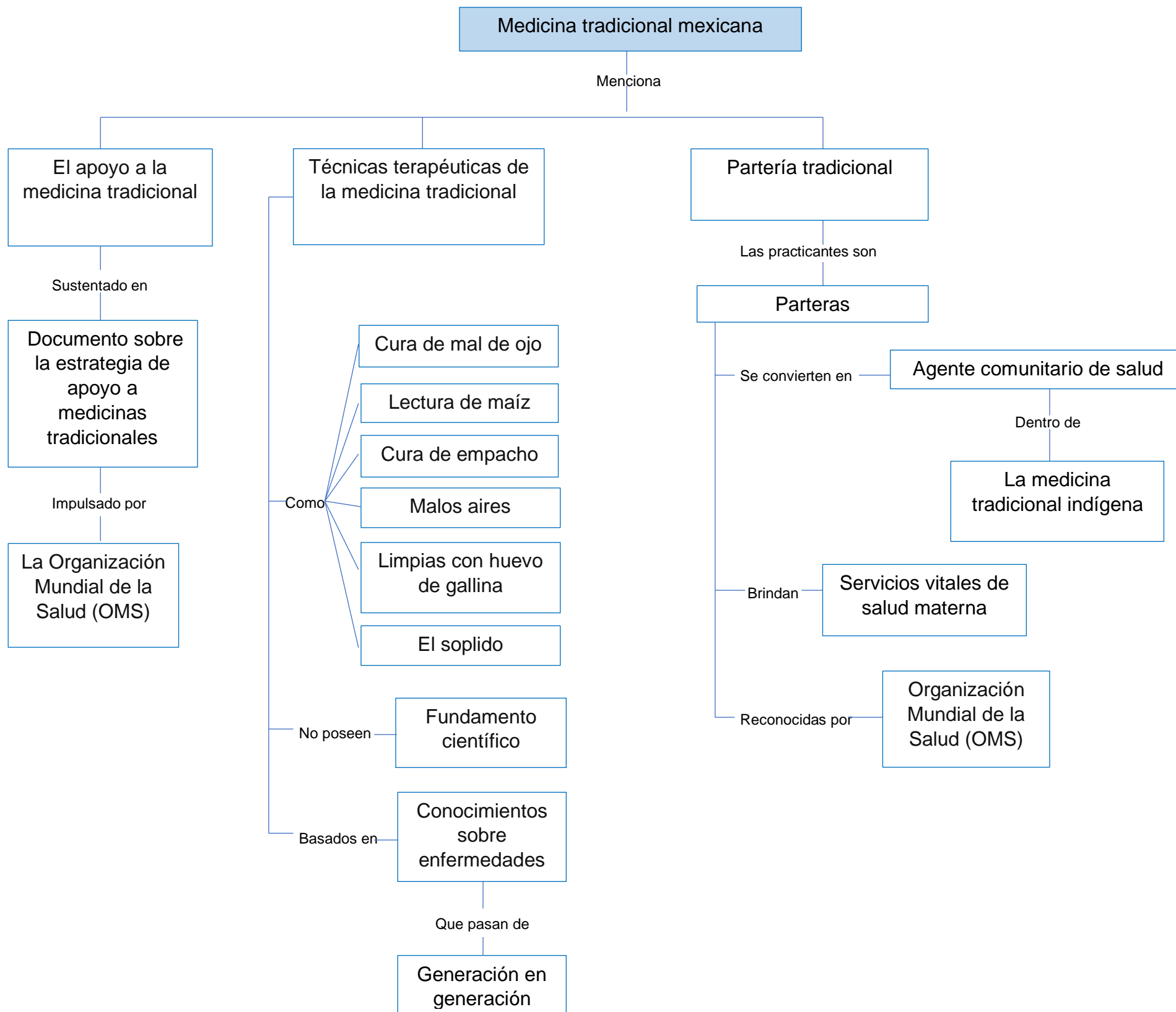
Comitán de Domínguez, Chiapas a 26 de abril de 2024

Modelos médicos en México

Principales puntos de encuentro







Referencias bibliográficas.

Austin A.L. (2017), Textos de medicina náhuatl. México, Universidad Autónoma de México Instituto de Investigaciones Históricas, recuperado de: https://historicas.unam.mx/publicaciones/publicadigital/libros/textos/153_04_01_Introduccion.pdf, consultado el 25 de abril del 2024.

López Arrellano, (1994), Modelos Sociomédicos en Salud Pública: coincidencias y desencuentros, México, Salud Pública, recuperado de: [Vista de Modelos sociomédicos en salud pública: coincidencias y desencuentros. \(saludpublica.mx\)](#), consultado el 25 de abril del 2024.

Steve Saldaña, (2020), Medicina tradicional en México: entre pseudociencia, magia, cultura y charlatanería, Xataka México, recuperado de: [Medicina tradicional en Mexico: entre pseudociencia, magia, cultura y charlatanería \(xataka.com.mx\)](#), consultado el 25 de abril del 2024.