



**Mi Universidad**

## **Mapa conceptual**

*Ramón de Jesús Aniceto Mondragón*

*Parcial II*

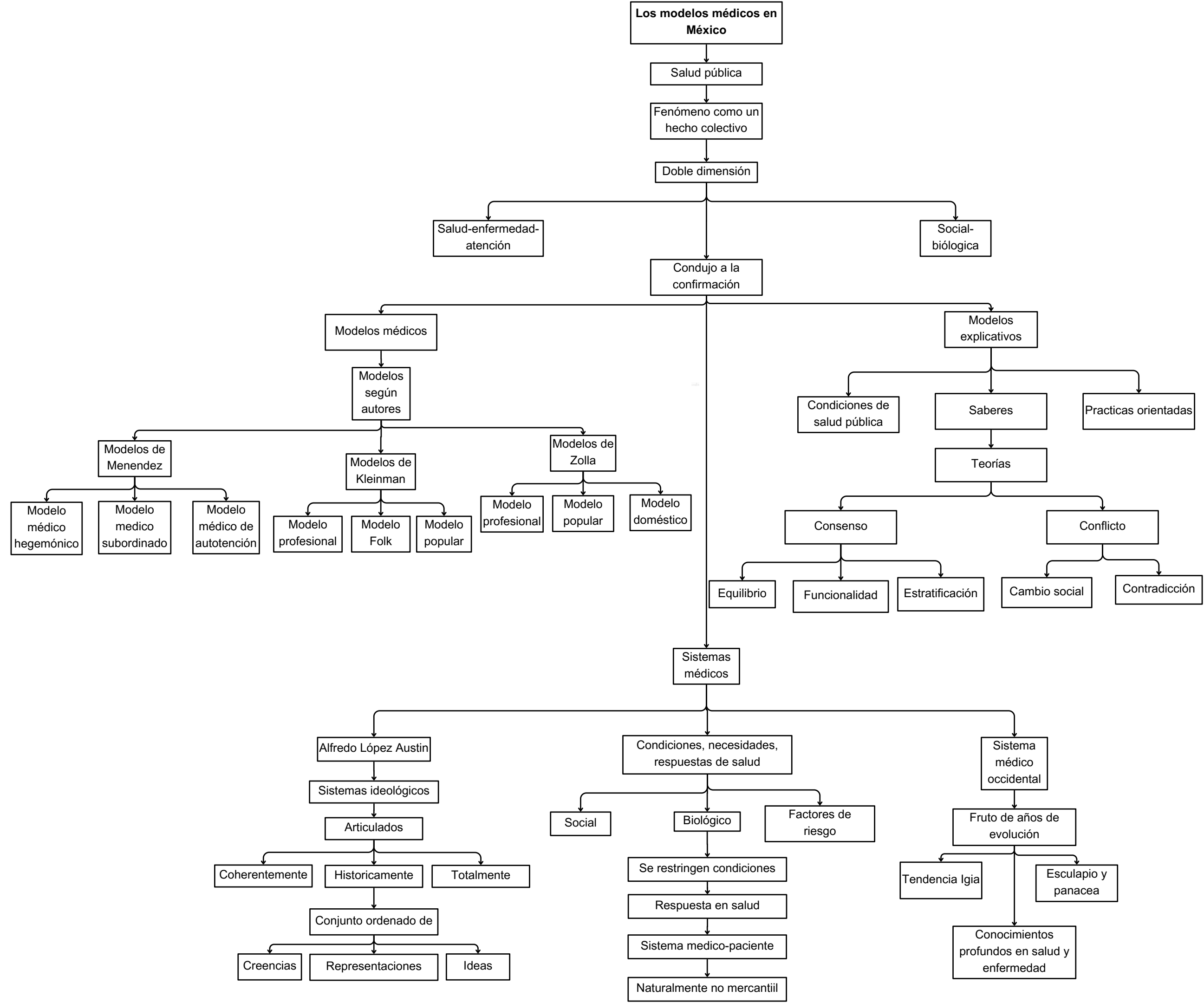
*Antropología Médica II*

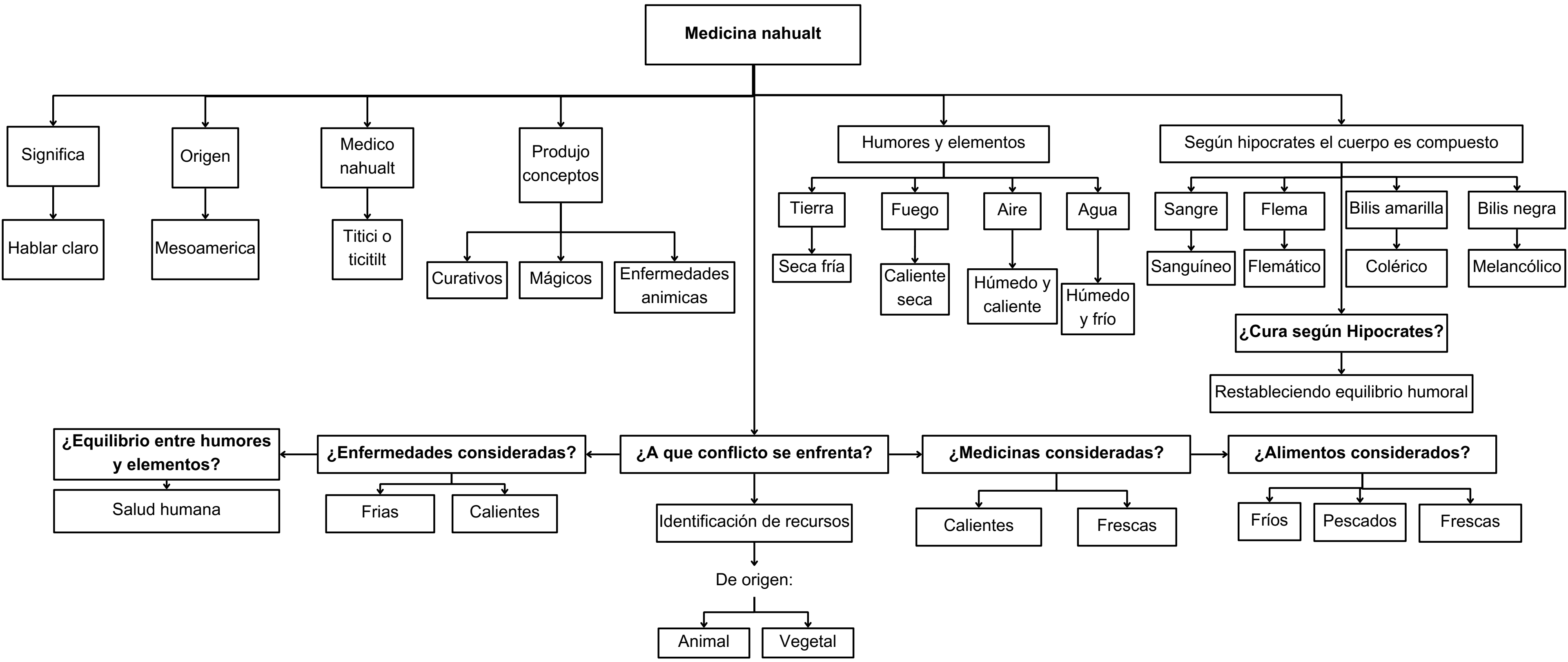
*Dr. Sergio Jiménez Ruiz*

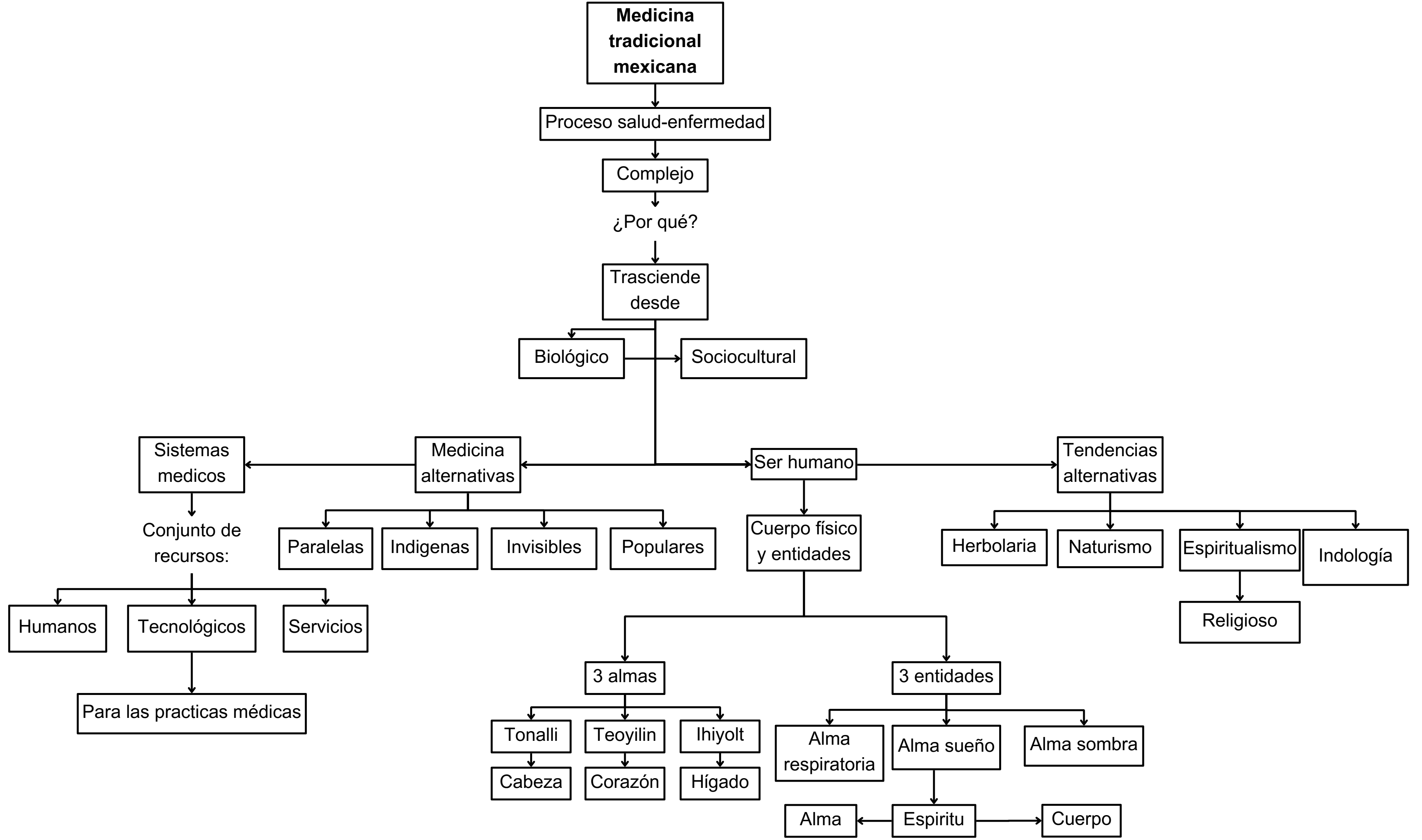
*Medicina Humana*

*Segundo Semestre*

*Comitán de Domínguez, Chiapas a 26 de abril de 2024*







## Referencias bibliograficas

1. López Arellano O. & Blanco Gil J. (1994). Modelos socio médicos en salud pública: coincidencias y desencuentros. Salud Pública México.
2. López Austin A. (2017). Textos de medicina náhuatl, cuarta edición. Universidad Nacional Autónoma de México, Instituto de Investigaciones Históricas.
3. Saldaña S. (2020). Medicina en México: entre pseudoconciencia, magia, cultura y charlatanería. Xatapa México.