

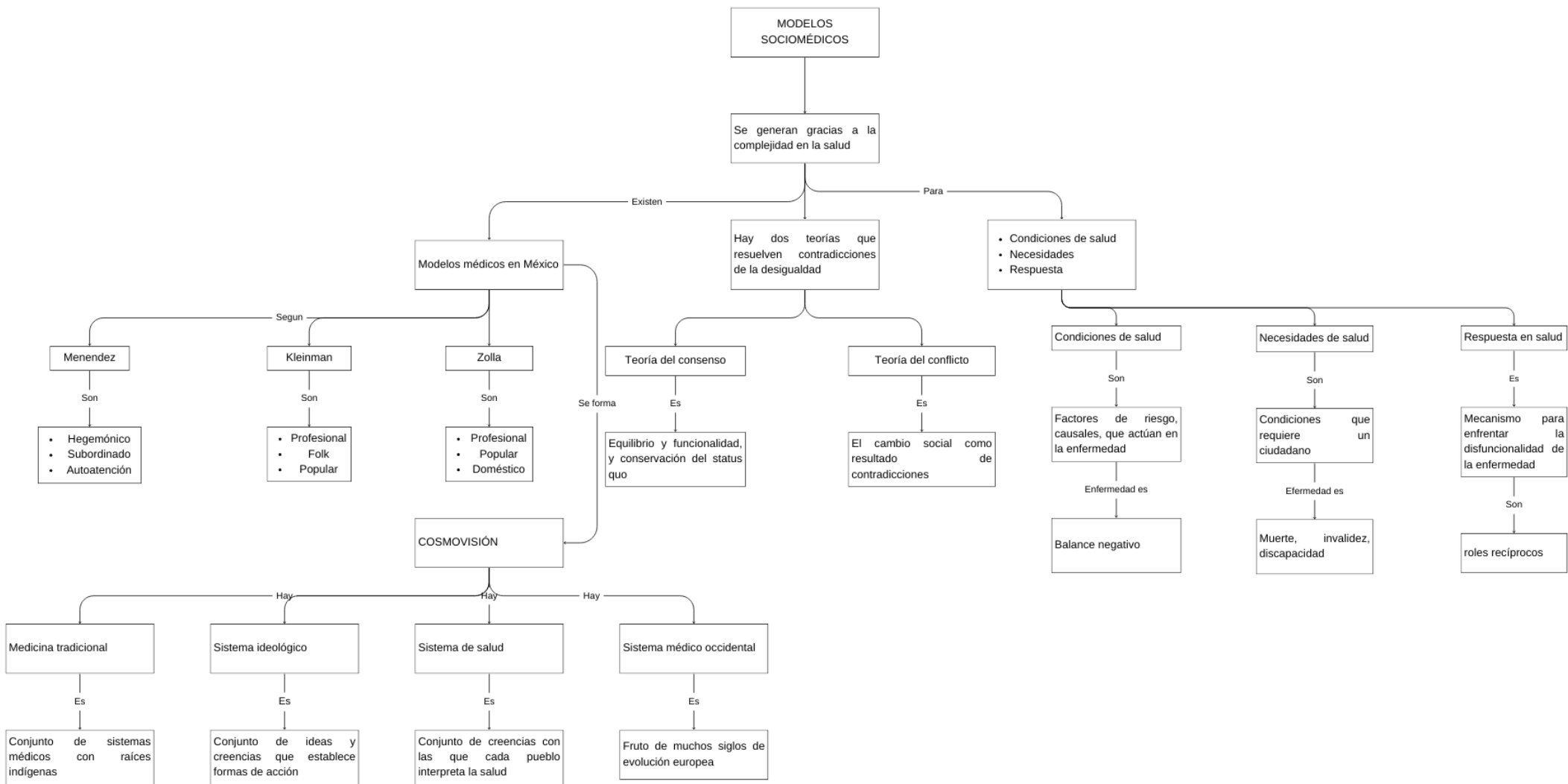


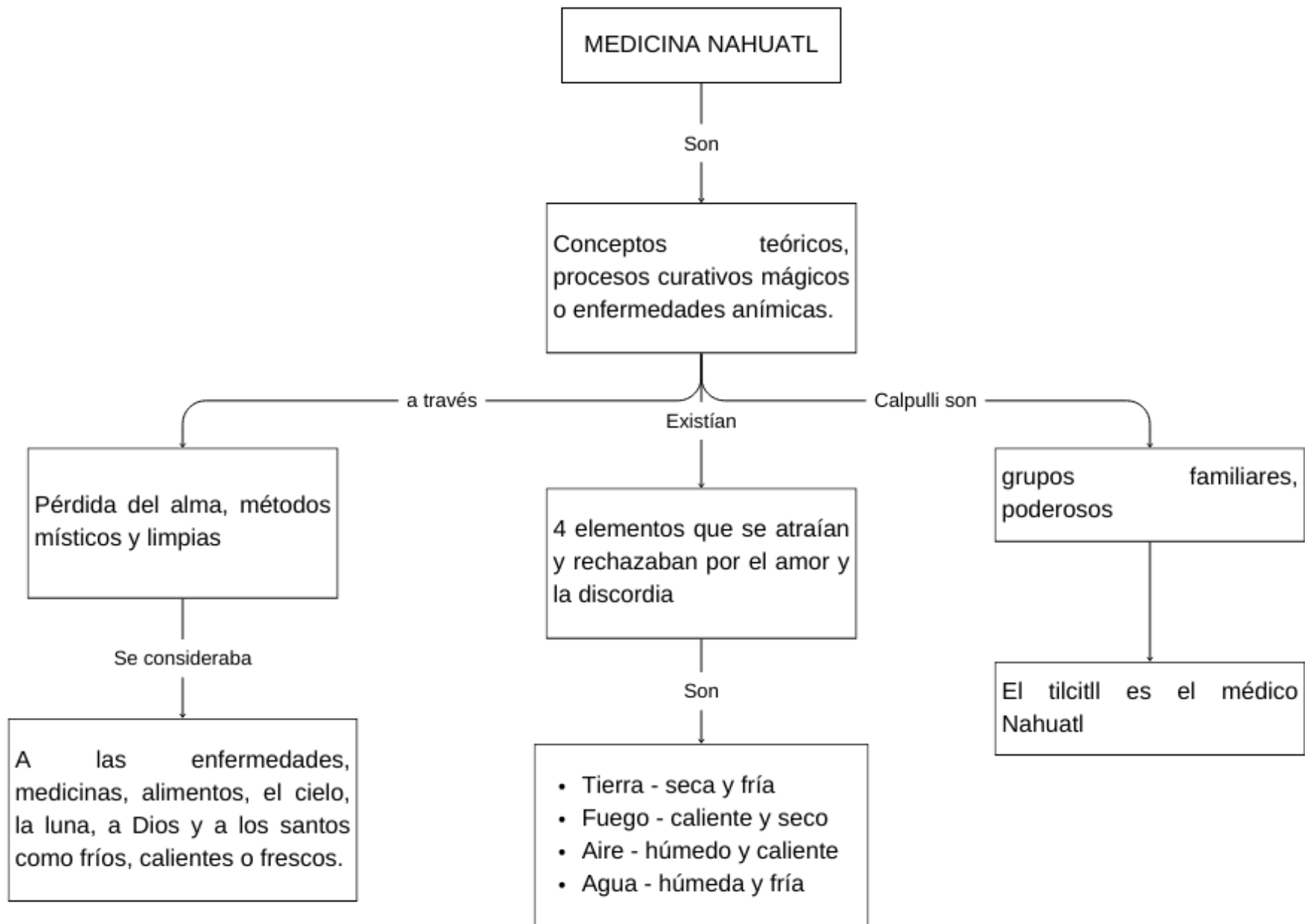
Mi Universidad

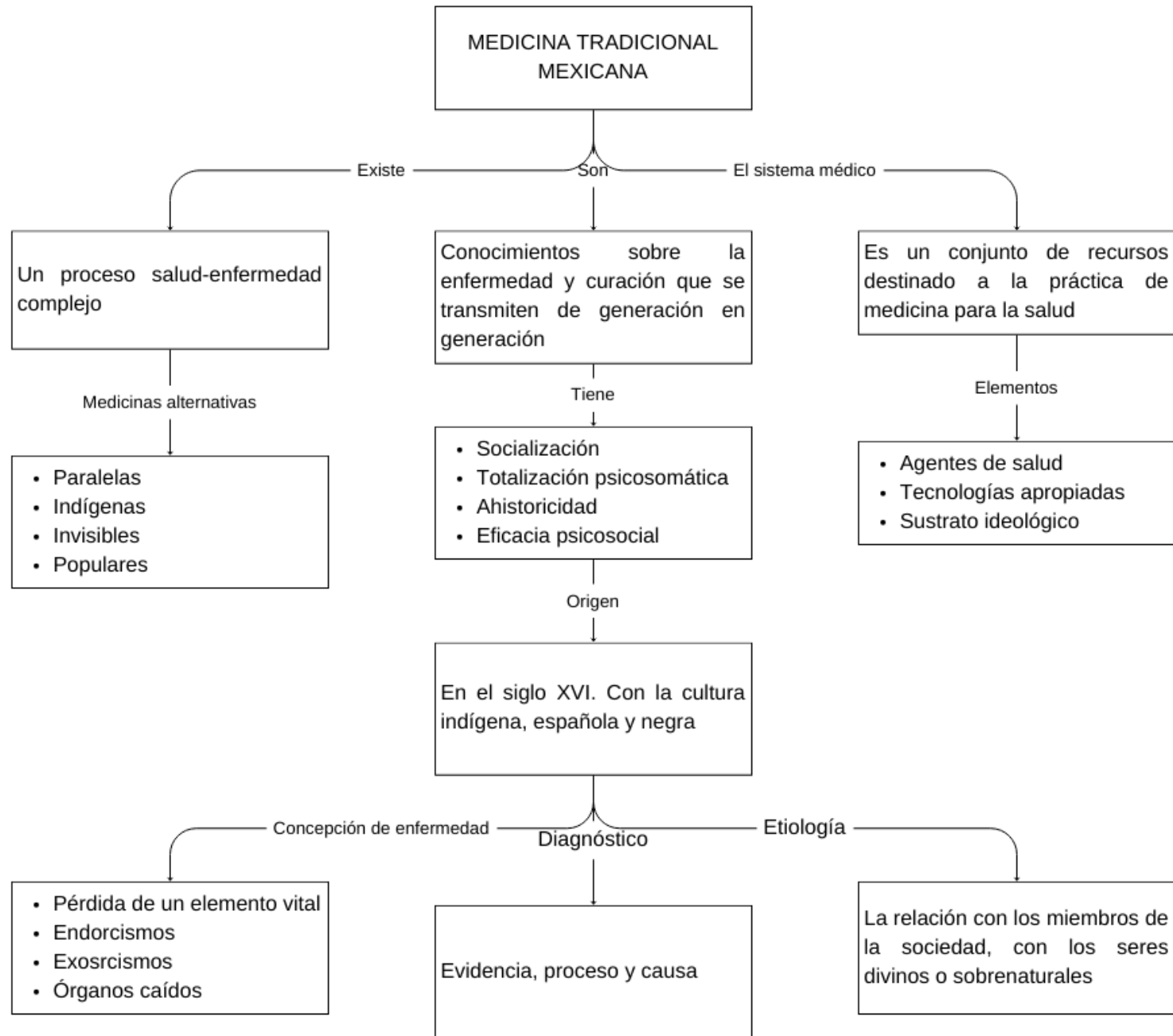
Mapa conceptual

Sofhia Hoyos Bolaños
Unidad II
Antropología médica
Dr. Sergio Jimenez Ruiz
Medicina Humana
Segundo semestre

23 de abril del 2024, Comitán de Domínguez, Chiapas







BIBLIOGRAFÍA

1. López - Arellano, O. Blanco - Gil, J. (1994). Modelos sociomédicos en salud pública: coincidencias y desencuentros.
2. Alfredo López Austin (2012). Texto de Medicina Nahuatl. Universidad Nacional Autónoma de México. Disponibilidad en:
www.historias.unam.mx/publicaciones.pdf
3. Saldaña, S. (2020). Medicina tradicional en México entre pseudo ciencia, magia, cultura y charlatanería.