



**Mi Universidad**

## **Mapa Conceptual**

*Brayan Henry Morales Lopez*

*Parcial 2*

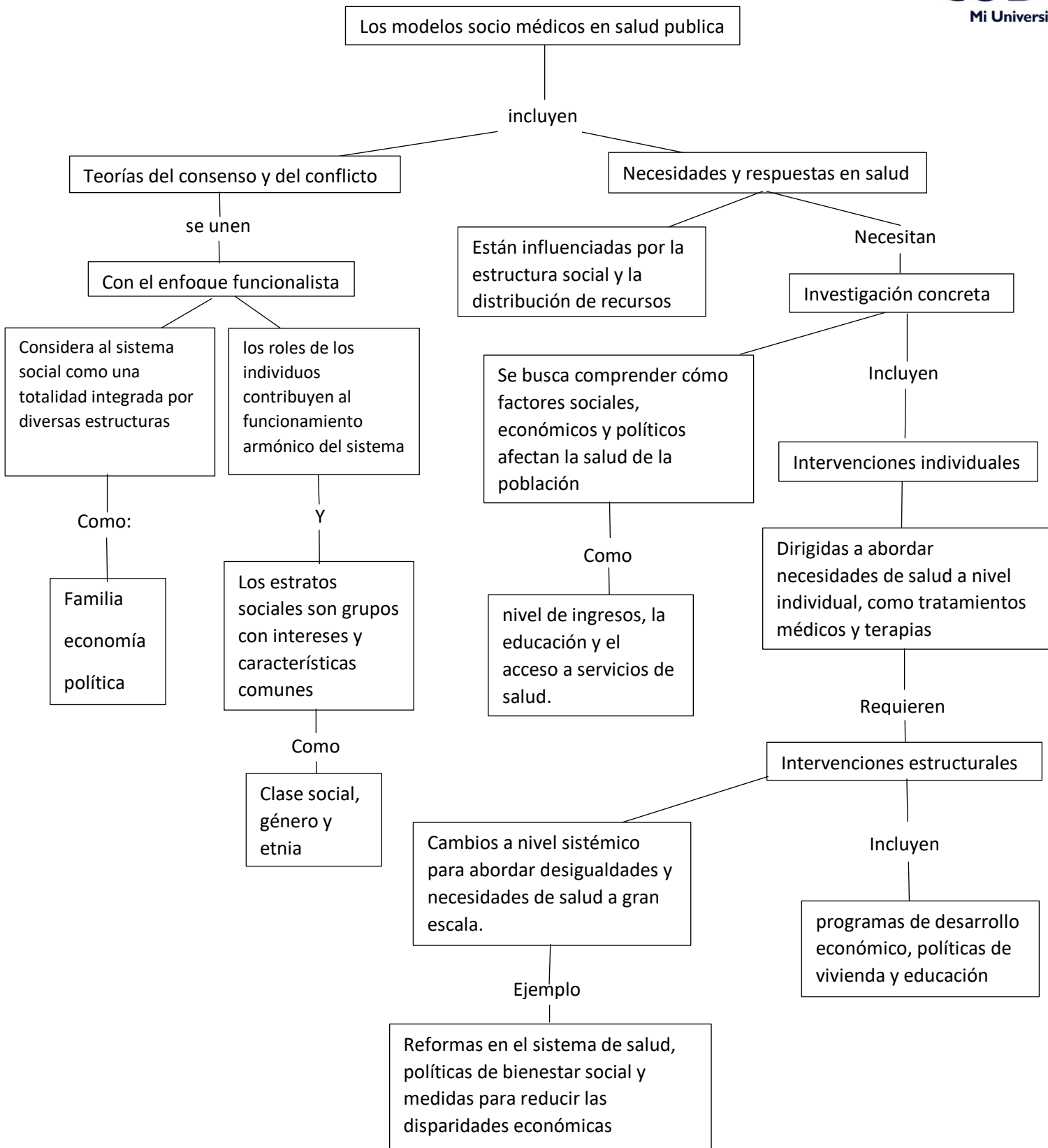
*Antropología Medica II*

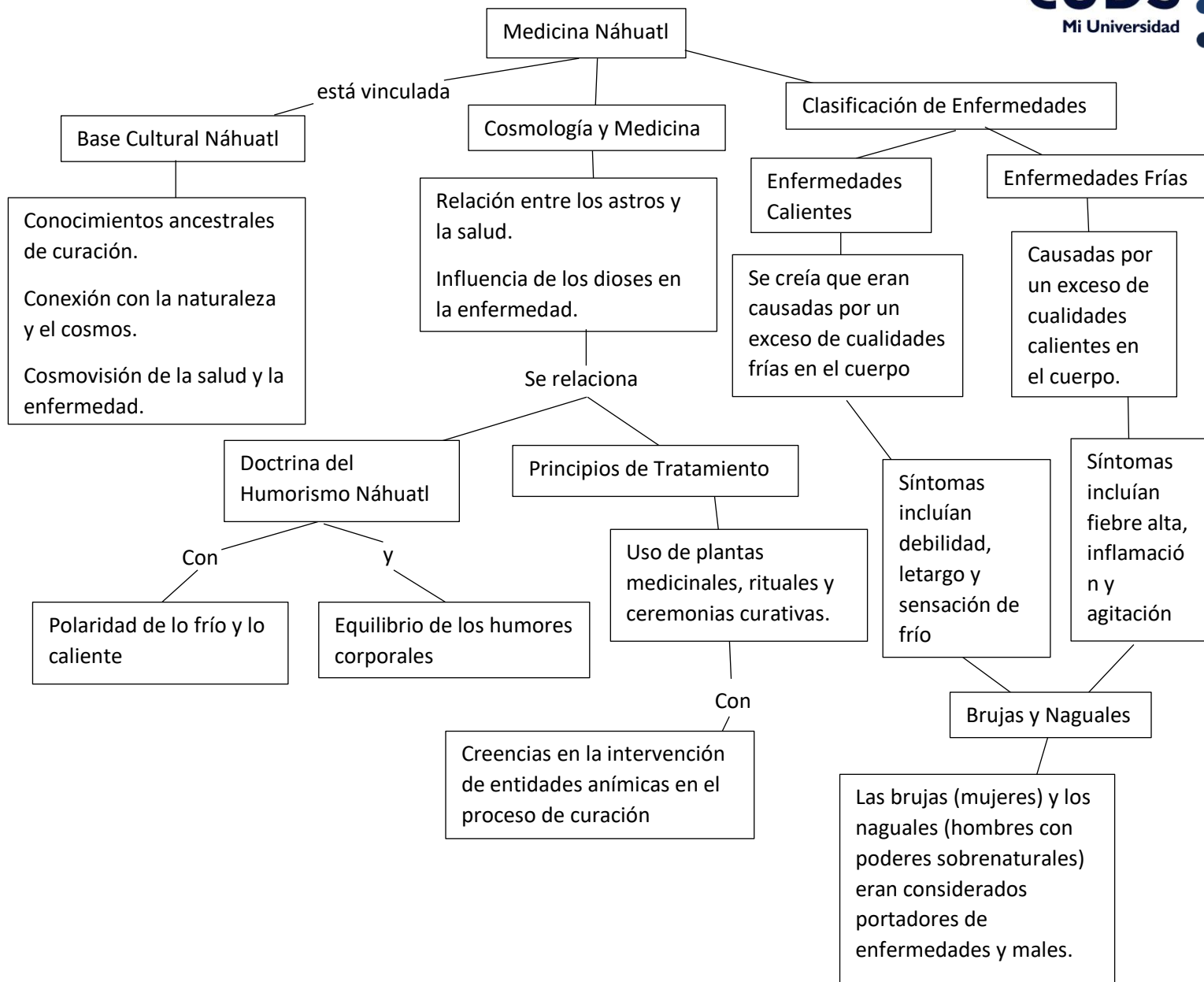
*DR. Sergio Jiménez Ruiz*

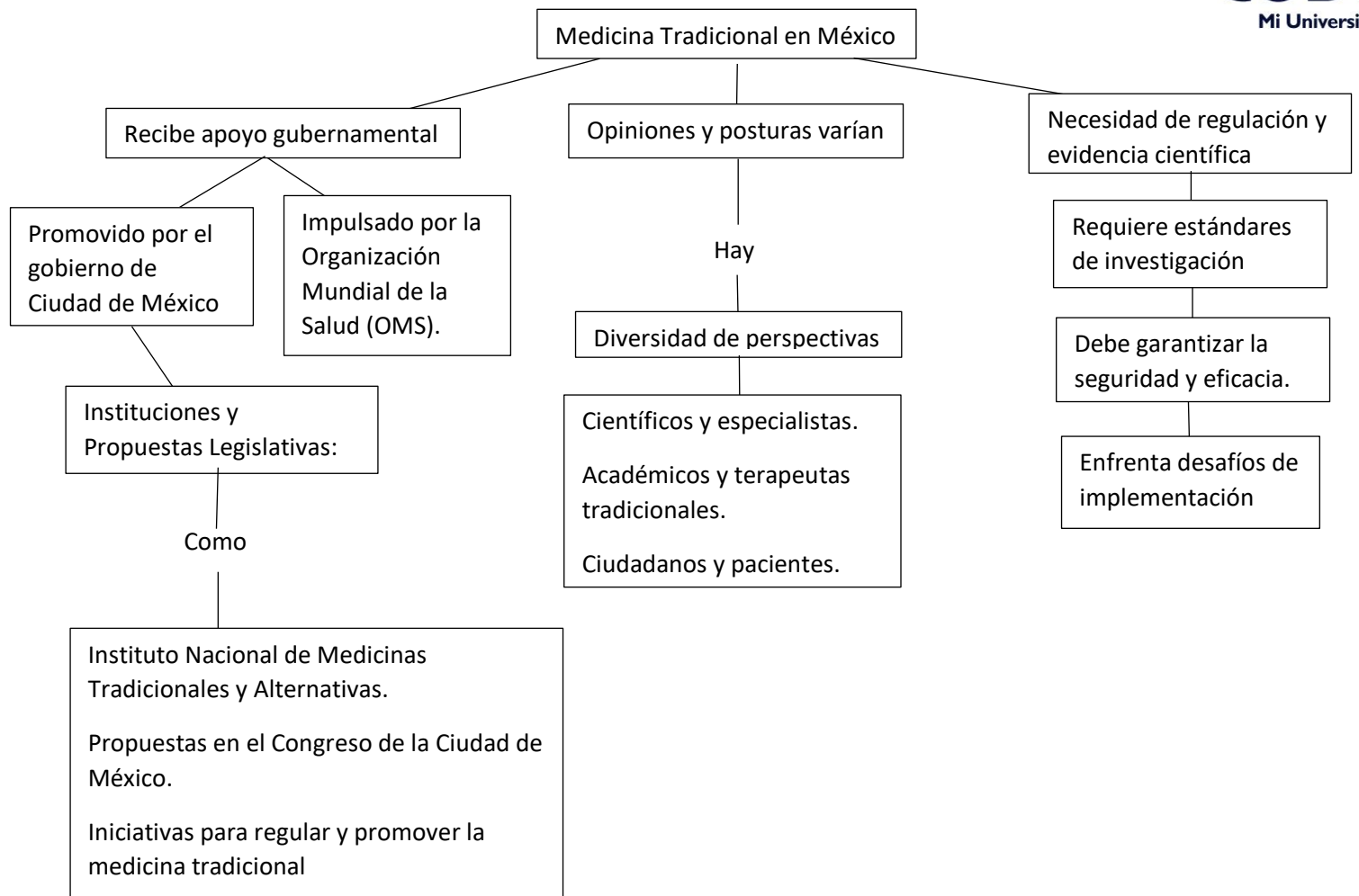
*Medicina Humana*

*Segundo Semestre*

*Comitán de Domínguez Chiapas a 26 de abril de 2024*







#### Referencias:

1. López-Arellano, O., & Blanco-Gil, J. (1994). Modelos sociomédicos en salud pública: coincidencias y desencuentros. *Salud Pública de México*, 36(4), 374–384. <https://saludpublica.mx/index.php/spm/article/view/5768/6395>
2. 153bpdf: Textos de medicina náhuatl | Instituto de Investigaciones Históricas. (n.d.). Historicas.unam.mx. [https://historicas.unam.mx/publicaciones/publicadigital/libros/textos/medicina\\_nahuatl.html](https://historicas.unam.mx/publicaciones/publicadigital/libros/textos/medicina_nahuatl.html)
3. Saldaña, S. (2020, January 29). Medicina tradicional en México: entre pseudociencia, magia, cultura y charlatanería. Xataka México. <https://www.xataka.com.mx/medicina-y-salud/mal-ojo-tronada-angina-empacho-padecimientos-oficiales-mexico-charlataneria-medicina-tradicional>