



Mi Universidad

Mapa conceptual

Anamim Cordero Aranda

Segundo parcial

Antropología médica II

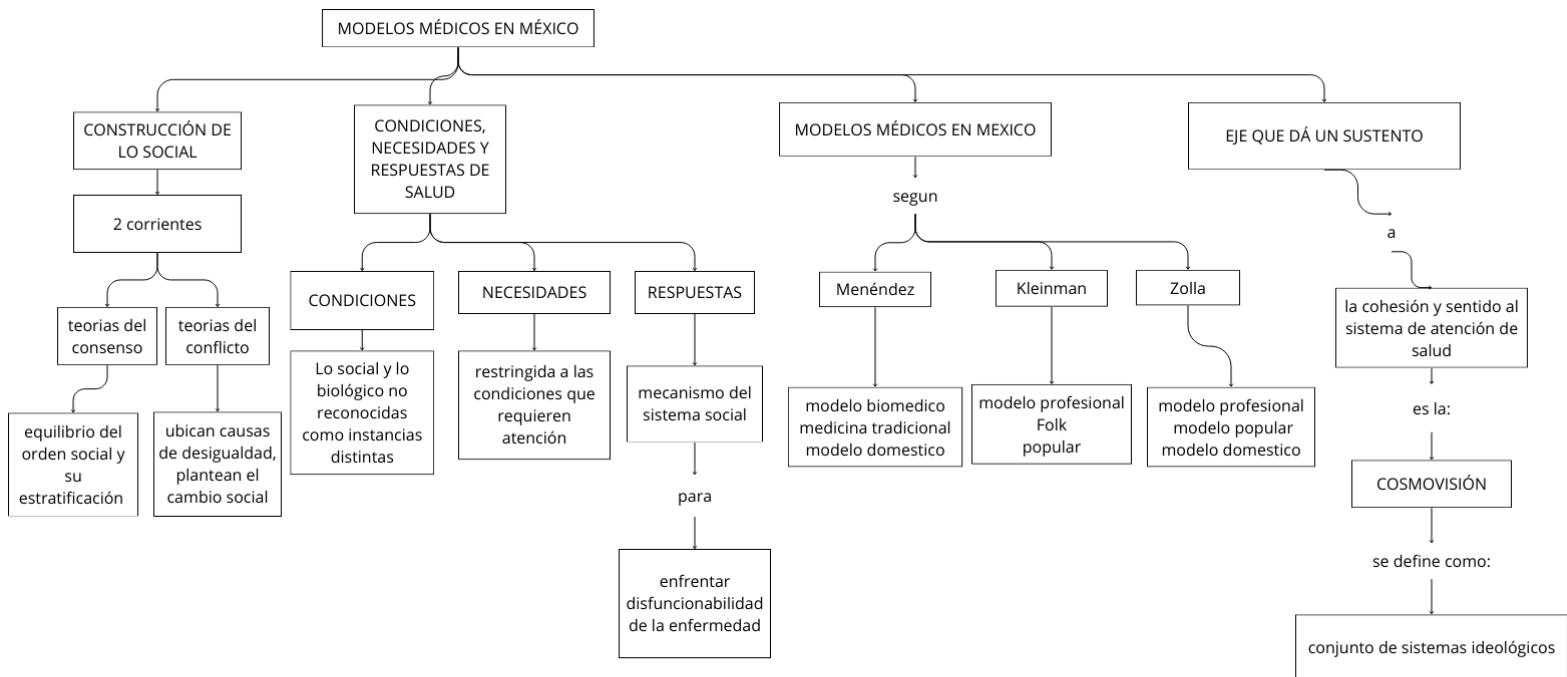
Dr. Sergio Jiménez Ruiz

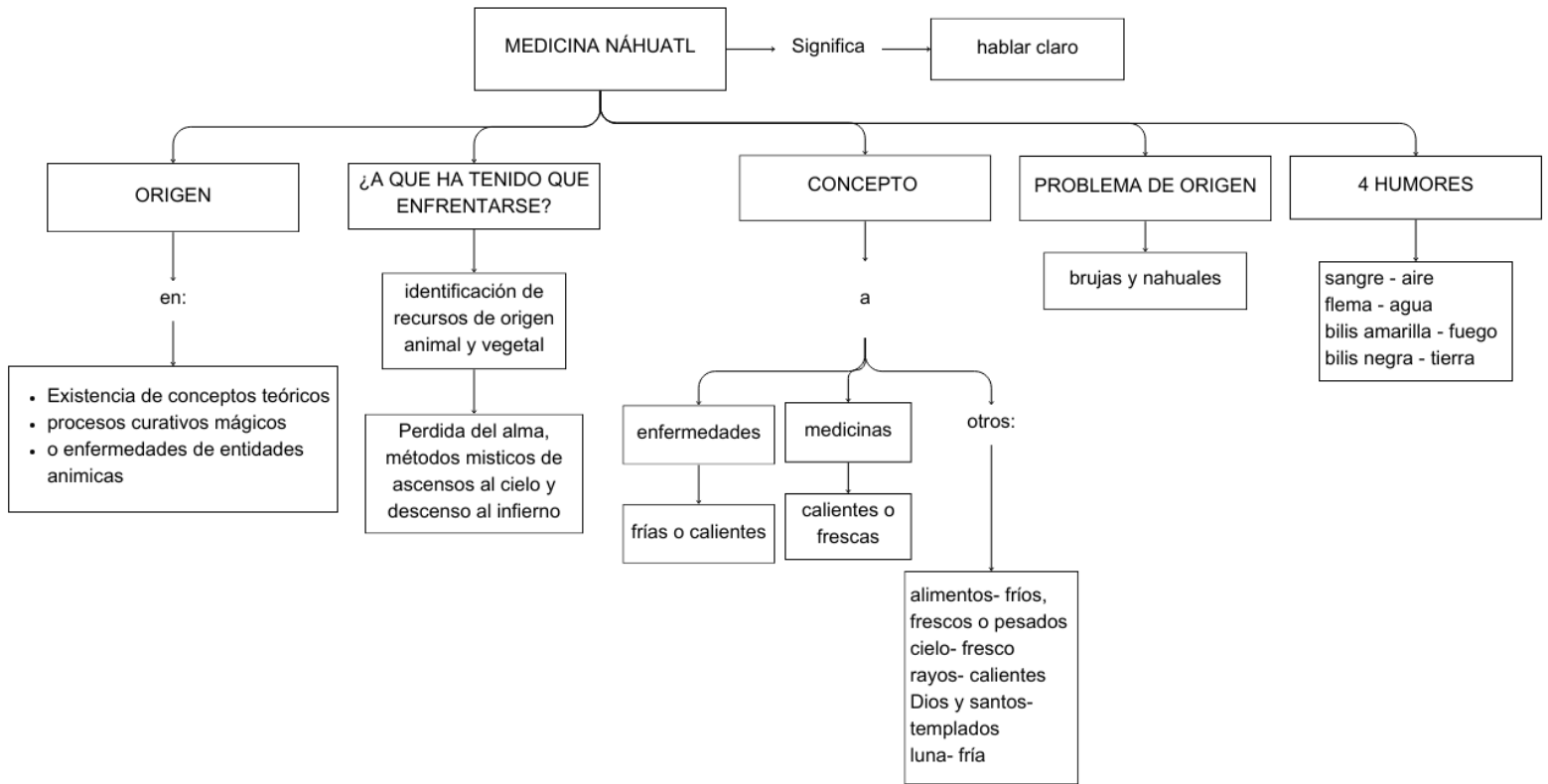
Medicina humana

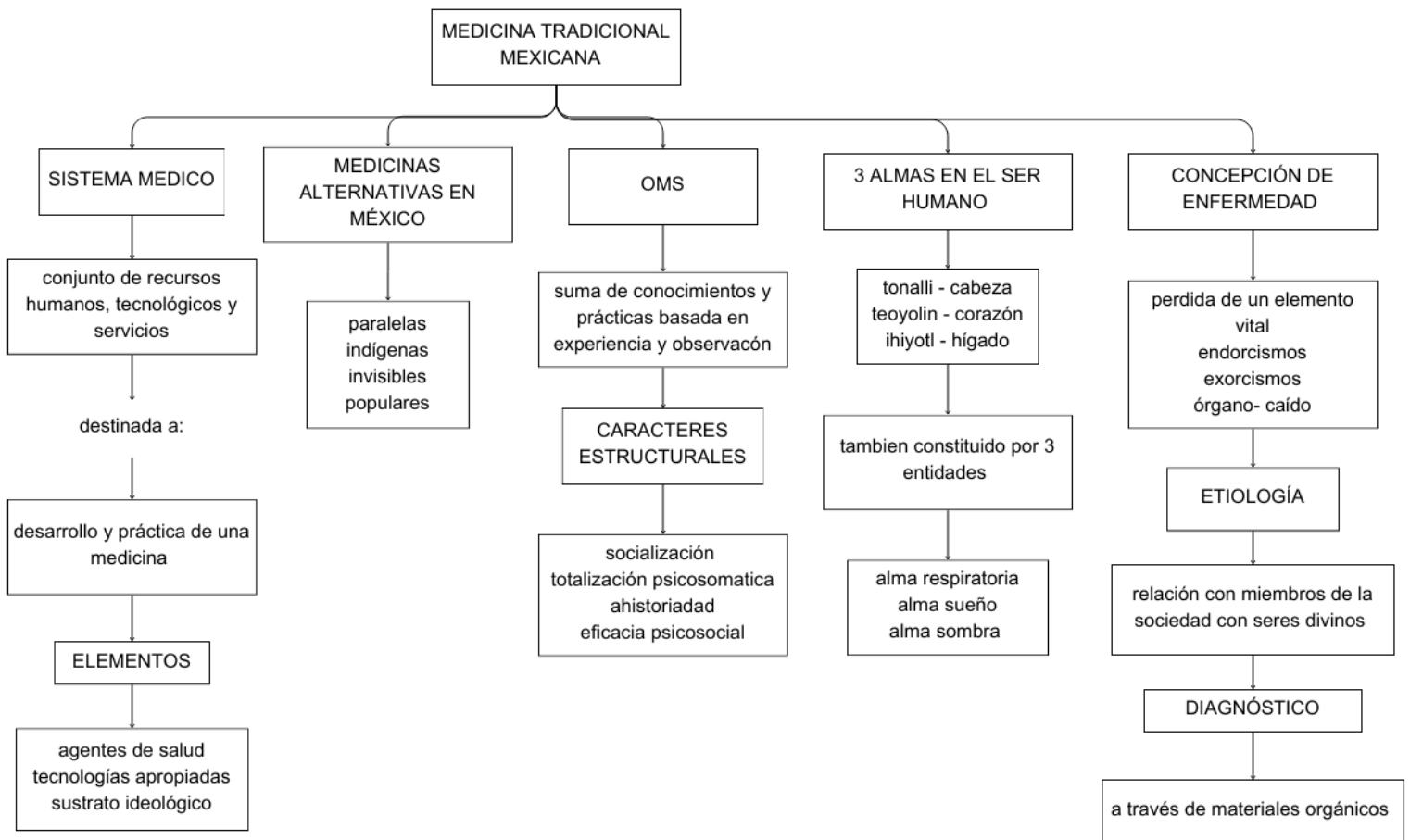
Segundo semestre

Los modelos médicos en México

Comitán de Domínguez, Chiapas a 26 de abril del 2024







Bibliografía

1. López Arellano Olivia, Blanco Gil José, (1994), modelos sociomédicos en salud pública: coincidencias y desencuentros, Salud Pública Mex; 36:374-384C
2. Carlos Viesca T, Mariablanca Ramos de Viesca, (2014), aportaciones de México al mundo, arqueología mexicana, vol.XXII- num-130
2.1 Christian Guerrero Estrella, Cynthia Aimee Contreras Acosta, (2010) la medicina náhuatl, edición 3, pag. 14
3. Saldaña S, (2020), Medicina tradicional en México: entre pseudociencia, magia, cultura y charlatanería.